



## INFORMACION Y CONTROL DE PUBLICACIONES, S.A.

Velázquez, 46, 1º Drcha - Tel. 91 435 00 32 Fax 91 435 96 05 - 28001 - MADRID  
Av. Diagonal 497, 5a planta - Tel 93 439 24 18 Fax 93 419 25 34 - 08029 - BARCELONA

**Título:** CEUTALDIA.COM  
**URL Primaria:** https://www.ceutaldia.com  
**Editor:** Ediciones Ceitil, S.L.  
**Domicilio:** Paseo de las Palmeras, 2, 1º oficina 3  
**Ciudad:** 51001 CEUTA  
**Teléfono:** 956 525 212  
**Fax:** 902 027 153  
**E-mail:**  
**Clasificación:** Noticias e Información  
**Sub-Clasificación:** Noticias globales y actualidad



### 1. Cifras totales y promedios (Nacional e Internacional)

MES - AÑO	NAVEGADORES UNICOS	VISITAS	PAGINAS
Diciembre - 2022	41.293	81.391	148.713
<b>PROMEDIO DIARIO</b>	<b>2.168</b>	<b>2.626</b>	<b>4.797</b>
<b>PROMEDIO LUNES-VIERNES</b>	2.290	2.776	5.000
<b>PROMEDIO SABADO-DOMINGO</b>	1.868	2.257	4.300
<b>PAGINAS / VISITAS</b>	1,83		
<b>DURACION MEDIA VISITAS</b>	0:03:52		
<b>DURACION MEDIA PAGINAS</b>	0:04:40		

### 2. Secciones (Nacional e Internacional)

	PAGINAS	%
<b>HOME</b>	54.404	36.58 %
<b>RESTO</b>	94.309	63.42 %

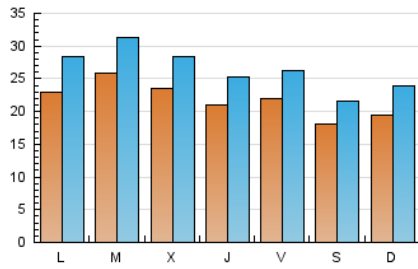
### 3. Por día del mes (Nacional e Internacional)

Día	N. únicos	Visitas	Páginas	Día	N. únicos	Visitas	Páginas	Día	N. únicos	Visitas	Páginas
1	2.334	2.790	4.993	11	2.463	3.190	6.200	21	2.805	3.384	5.750
2	2.456	2.940	5.268	12	2.163	2.703	5.189	22	2.001	2.445	4.341
3	2.204	2.595	4.521	13	2.137	2.636	4.935	23	1.710	2.078	3.539
4	1.679	2.008	3.778	14	2.085	2.577	4.944	24	1.443	1.743	2.840
5	2.279	2.718	4.650	15	1.941	2.392	4.551	25	2.005	2.342	6.534
6	3.037	3.650	5.875	16	1.952	2.367	4.404	26	1.918	2.307	3.943
7	2.269	2.760	5.451	17	1.763	2.101	4.141	27	1.946	2.320	4.414
8	1.669	2.067	3.784	18	1.649	1.996	3.172	28	2.222	2.671	5.019
9	2.930	3.390	5.238	19	2.854	3.619	6.931	29	2.535	2.979	5.814
10	2.070	2.507	4.218	20	3.195	3.949	6.892	30	1.950	2.332	4.084
								31	1.534	1.835	3.300

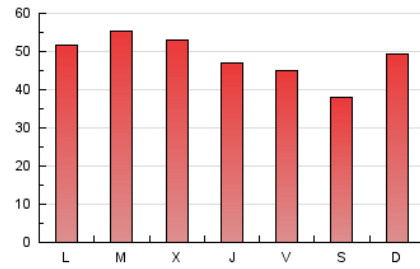
#### 4. Gráficas (Nacional e Internacional)

##### 4.1 Por día de la semana (promedio)

N. únicos / Visitas (x 100)



Páginas (x 100)

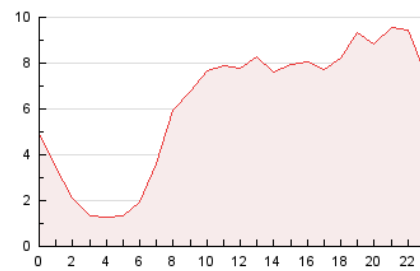


##### 4.2 Por franja horaria (promedio)

Visitas\_ (x 1000)

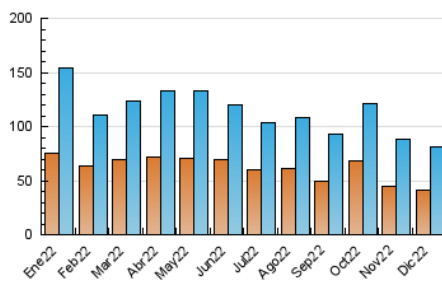


Páginas (x 1000)

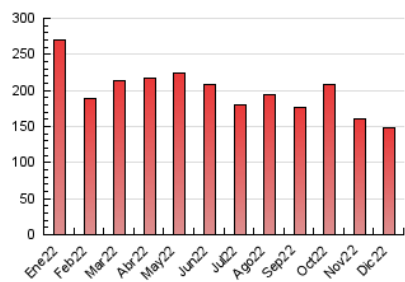


##### 4.3 Por meses

N. únicos / Visitas (x 1000)



Páginas (x 1000)





## INFORMACION Y CONTROL DE PUBLICACIONES, S.A.

Velázquez, 46, 1º Drcha - Tel. 91 435 00 32 Fax 91 435 96 05 - 28001 - MADRID  
Av. Diagonal 497, 5a planta - Tel 93 439 24 18 Fax 93 419 25 34 - 08029 - BARCELONA

### Anexo - Tráfico Nacional

**Título:** CEUTALDIA.COM  
**URL Primaria:** https://www.ceutaldia.com  
**Editor:** Ediciones Ceitil, S.L.  
**Domicilio:** Paseo de las Palmeras, 2, 1º oficina 3  
**Ciudad:** 51001 CEUTA  
**Teléfono:** 956 525 212  
**Fax:** 902 027 153  
**E-mail:**  
**Clasificación:** Noticias e Información  
**Sub-Clasificación:** Noticias globales y actualidad



#### 1. Cifras totales y promedios (Nacional)

MES - AÑO	NAVEGADORES UNICOS	VISITAS	PAGINAS
Diciembre - 2022	31.430	69.810	130.538
<b>PROMEDIO DIARIO</b>	<b>1.819</b>	<b>2.252</b>	<b>4.211</b>
<b>PROMEDIO LUNES-VIERNES</b>	<b>1.934</b>	<b>2.393</b>	<b>4.497</b>
<b>PROMEDIO SABADO-DOMINGO</b>	<b>1.539</b>	<b>1.906</b>	<b>3.511</b>
<b>PAGINAS / VISITAS</b>	<b>1,87</b>		
<b>DURACION MEDIA VISITAS</b>		<b>0:04:05</b>	
<b>DURACION MEDIA PAGINAS</b>		<b>0:04:42</b>	

#### 2. Secciones (Nacional)

	PAGINAS	%
<b>HOME</b>	52.591	40.29 %
<b>RESTO</b>	77.947	59.71 %

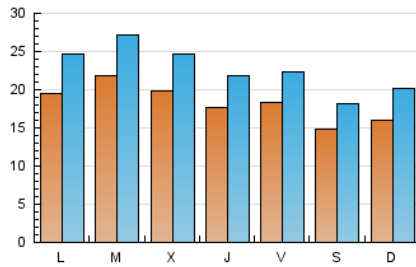
#### 3. Por día del mes (Nacional)

Día	N. únicos	Visitas	Páginas	Día	N. únicos	Visitas	Páginas	Día	N. únicos	Visitas	Páginas
1	2.025	2.459	4.602	11	2.126	2.824	5.659	21	2.417	2.964	5.181
2	2.076	2.531	4.760	12	1.773	2.287	4.676	22	1.729	2.149	3.955
3	1.805	2.176	3.889	13	1.843	2.320	4.421	23	1.382	1.739	3.114
4	1.405	1.717	3.391	14	1.769	2.241	4.395	24	1.118	1.398	2.405
5	1.907	2.310	4.067	15	1.628	2.058	4.040	25	1.551	1.867	3.059
6	2.574	3.164	5.281	16	1.655	2.046	3.974	26	1.589	1.961	3.505
7	1.911	2.376	4.954	17	1.472	1.791	3.757	27	1.521	1.866	3.838
8	1.335	1.694	3.307	18	1.343	1.666	2.762	28	1.862	2.286	4.547
9	2.507	2.946	4.721	19	2.558	3.284	6.487	29	2.107	2.523	5.274
10	1.800	2.209	3.809	20	2.811	3.532	6.271	30	1.564	1.919	3.565
								31	1.227	1.507	2.872

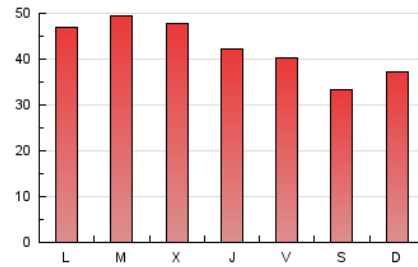
#### 4. Gráficas (Nacional)

##### 4.1 Por día de la semana (promedio)

N. únicos / Visitas (x 100)



Páginas (x 100)

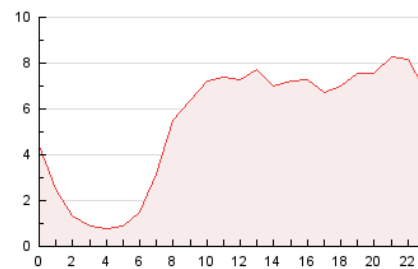


##### 4.2 Por franja horaria (promedio)

Visitas\_ (x 1000)

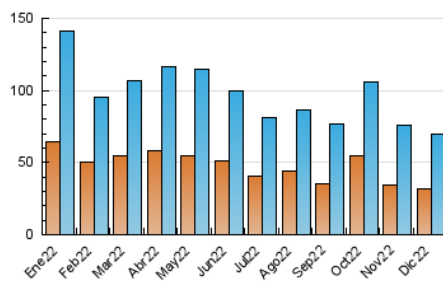


Páginas (x 1000)

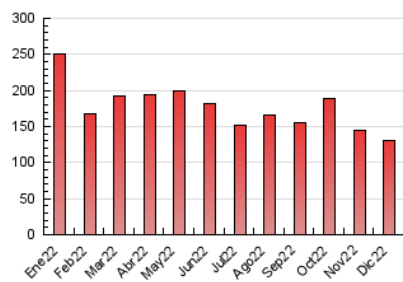


##### 4.3 Por meses

N. únicos / Visitas (x 1000)



Páginas (x 1000)



## 5. Observaciones

Este Medio Electrónico de Comunicación ha sido medido por la herramienta Google Analytics de Google (Universal Analytics)

## 6. Definiciones básicas (Para más información ver Normas Técnicas para el Control de los Medios Electrónicos de Comunicación)

### Página Vista:

Conjunto de ficheros enviado a un usuario como resultado de una petición del mismo recibida por el servidor. Cuando la página está formada por varios marcos (frames), el conjunto de los mismos tendrá, a efectos de cómputo, la consideración de una página unitaria.

### Visita:

Una secuencia ininterrumpida de páginas servidas a un usuario válido. Si dicho usuario no realiza peticiones de páginas en un periodo de tiempo (30 min) la siguiente petición constituirá el inicio de una nueva visita.

### Navegador Único:

Total de combinaciones únicas de una dirección IP y un identificador adicional. Los medios pueden utilizar cookies o el Identificador de Alta de registro.

### Duración Página Vista:

Tiempo acumulado en segundos de todas las páginas vistas (en visitas de dos o más páginas vistas), dividido por el número total de páginas vistas.

### Duración Visita:

Tiempo en segundos de todas las visitas de dos o más páginas vistas, dividido por el número total de visitas de dos o más páginas vistas.

### Tráfico nacional:

Audiencia/difusión correspondiente a España medida en base a los datos de las direcciones IP registradas por el sistema de medición.

## 7. Opinión

De OJDinteractiva, la división de INFORMACIÓN Y CONTROL DE PUBLICACIONES S.A.:

Hemos examinado la información facilitada por el editor del medio electrónico para el periodo que comprende la presente certificación.

Nuestro examen se ha realizado de acuerdo con las normas y procedimientos establecidos en las Normas Técnicas para el Control de los Medios Electrónicos de Comunicación.

En nuestra opinión, la presente acta presenta razonablemente la difusión/audiencia registrada por este medio electrónico.

### ADVERTENCIA:

El trabajo de OJDinteractiva, la división de INFORMACIÓN Y CONTROL DE PUBLICACIONES S.A (INTROL) se limita a la realización de pruebas para la revisión de los datos de recuento suministrados por el editor con la finalidad de expresar una opinión sobre la razonabilidad de dichos datos de acuerdo con las Normas Técnicas para el control de los MEC. Por tanto, INTROL no acepta responsabilidad alguna por las inexactitudes o errores que puedan existir en los datos de recuento. Tampoco acepta ninguna responsabilidad por la falsedad en los datos de recuento recibidos del editor, ni por otros datos de medición que no están incluidos en el análisis.

- 2022

OJDinteractiva