



INFORMACION Y CONTROL DE PUBLICACIONES, S.A.

Velázquez, 46, 1º Drcha - Tel. 91 435 00 32 Fax 91 435 96 05 - 28001 - MADRID
 Entença, 218 Entr. 7 - Tel 93 439 24 18 Fax 93 419 25 34 - 08029 - BARCELONA

Título: CEUTALDIA.COM
URL Primaria: http://www.ceutaldia.com
Editor: Ediciones Ceitil, S.L.
Domicilio: Paseo de las Palmeras, 2, 1ª oficina 3
Ciudad: 51001 CEUTA
Teléfono: 956 525 212
Fax: 902 027 153
E-mail:
Clasificación: Noticias e Información
Sub-Clasificación: Noticias globales y actualidad



1. Cifras totales y promedios (Nacional e Internacional)

MES - AÑO	NAVEGADORES UNICOS	VISITAS	PAGINAS
Diciembre - 2020	76.096	155.756	296.789
PROMEDIO DIARIO	4.080	5.024	9.574
PROMEDIO LUNES-VIERNES	4.148	5.146	9.985
PROMEDIO SABADO-DOMINGO	3.886	4.674	8.391
PAGINAS / VISITAS	1,91		
DURACION MEDIA VISITAS	0:04:43		
DURACION MEDIA PAGINAS	0:05:12		

2. Secciones (Nacional e Internacional)

	PAGINAS	%
HOME	115.034	38.76 %
RESTO	181.755	61.24 %

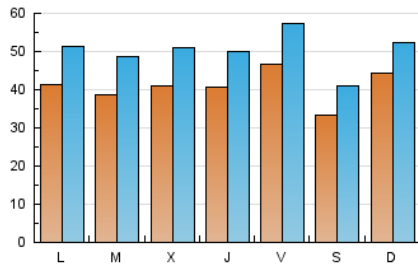
3. Por día del mes (Nacional e Internacional)

Día	N. únicos	Visitas	Páginas	Día	N. únicos	Visitas	Páginas	Día	N. únicos	Visitas	Páginas
1	3.860	5.007	10.268	11	4.680	5.714	10.478	21	5.526	6.830	12.628
2	5.111	6.194	11.501	12	4.032	4.984	9.225	22	4.450	5.592	11.708
3	4.693	5.741	11.236	13	3.319	4.075	7.184	23	3.427	4.304	9.793
4	4.719	5.988	11.194	14	4.165	5.251	10.599	24	2.892	3.565	7.480
5	3.043	3.753	6.796	15	4.188	5.231	10.140	25	3.565	4.310	8.151
6	3.127	3.900	7.375	16	3.882	4.964	9.526	26	2.711	3.401	6.910
7	3.191	3.928	6.979	17	5.400	6.775	12.656	27	2.920	3.740	7.467
8	3.573	4.385	7.631	18	5.702	6.863	13.206	28	3.657	4.533	8.637
9	5.078	6.264	12.108	19	3.597	4.313	8.415	29	3.329	4.166	8.191
10	4.657	5.638	11.040	20	8.342	9.225	13.756	30	3.016	3.801	7.788
								31	2.640	3.321	6.723

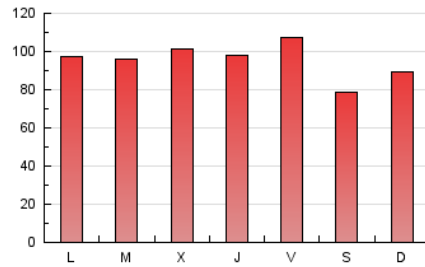
4. Gráficas (Nacional e Internacional)

4.1 Por día de la semana (promedio)

N. únicos / Visitas (x 100)



Páginas (x 100)

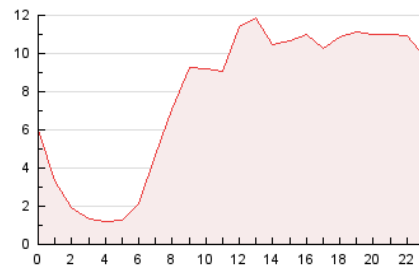


4.2 Por franja horaria (promedio)

Visitas (x 1000)

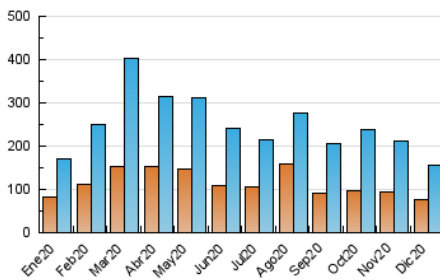


Páginas (x 1000)

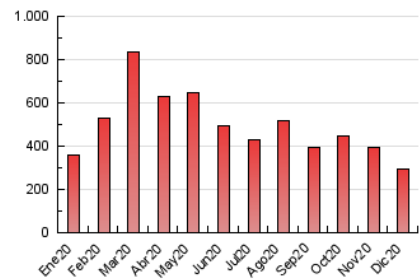


4.3 Por meses

N. únicos / Visitas (x 1000)



Páginas (x 1000)





INFORMACION Y CONTROL DE PUBLICACIONES, S.A.

Velázquez, 46, 1º Drcha - Tel. 91 435 00 32 Fax 91 435 96 05 - 28001 - MADRID
Entença, 218 Entr. 7 - Tel 93 439 24 18 Fax 93 419 25 34 - 08029 - BARCELONA

Anexo - Tráfico Nacional

Título: CEUTALDIA.COM
URL Primaria: http://www.ceutaldia.com
Editor: Ediciones Ceitil, S.L.
Domicilio: Paseo de las Palmeras, 2, 1ª oficina 3
Ciudad: 51001 CEUTA
Teléfono: 956 525 212
Fax: 902 027 153
E-mail:
Clasificación: Noticias e Información
Sub-Clasificación: Noticias globales y actualidad



1. Cifras totales y promedios (Nacional)

MES - AÑO	NAVEGADORES UNICOS	VISITAS	PAGINAS
Diciembre - 2020	66.214	143.450	279.590
PROMEDIO DIARIO	3.710	4.627	9.019
PROMEDIO LUNES-VIERNES	3.755	4.725	9.390
PROMEDIO SABADO-DOMINGO	3.582	4.347	7.954
PAGINAS / VISITAS	1,95		
DURACION MEDIA VISITAS	0:04:52		
DURACION MEDIA PAGINAS	0:05:08		

2. Secciones (Nacional)

	PAGINAS	%
HOME	110.193	39.41 %
RESTO	169.397	60.59 %

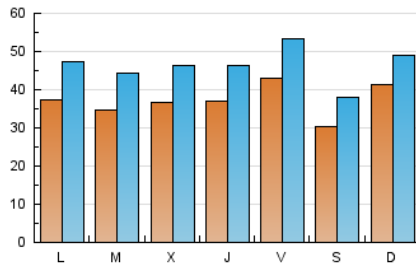
3. Por día del mes (Nacional)

Día	N. únicos	Visitas	Páginas	Día	N. únicos	Visitas	Páginas	Día	N. únicos	Visitas	Páginas
1	3.445	4.542	9.574	11	4.288	5.297	9.894	21	5.042	6.309	11.872
2	4.515	5.562	10.649	12	3.699	4.632	8.721	22	3.990	5.088	10.952
3	4.235	5.243	10.397	13	2.991	3.720	6.695	23	3.009	3.867	9.226
4	4.350	5.603	10.566	14	3.762	4.817	9.936	24	2.649	3.298	7.120
5	2.773	3.456	6.422	15	3.772	4.798	9.581	25	3.285	4.014	7.738
6	2.854	3.602	6.967	16	3.435	4.488	8.932	26	2.419	3.093	6.489
7	2.919	3.625	6.533	17	5.002	6.349	12.102	27	2.664	3.465	7.099
8	3.266	4.050	7.178	18	5.276	6.403	12.571	28	3.277	4.134	8.108
9	4.676	5.823	11.532	19	3.275	3.967	7.970	29	2.888	3.707	7.573
10	4.282	5.235	10.508	20	7.983	8.842	13.268	30	2.631	3.390	7.150
								31	2.365	3.031	6.267

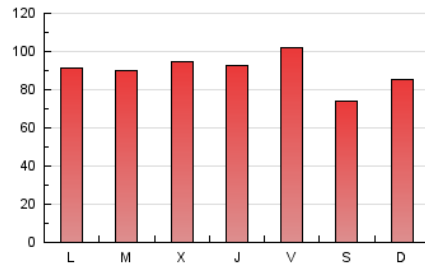
4. Gráficas (Nacional)

4.1 Por día de la semana (promedio)

N. únicos / Visitas (x 100)



Páginas (x 100)

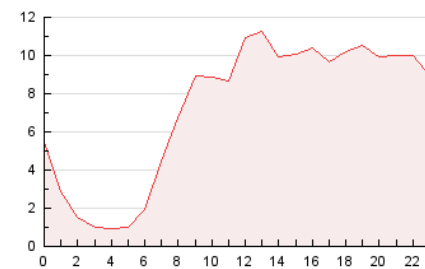


4.2 Por franja horaria (promedio)

Visitas (x 1000)

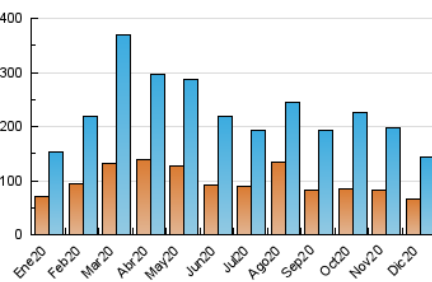


Páginas (x 1000)

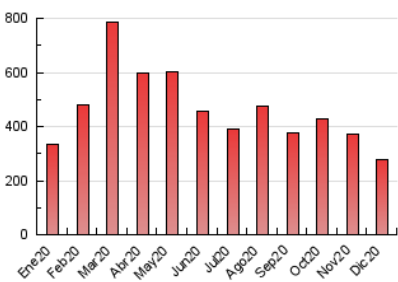


4.3 Por meses

N. únicos / Visitas (x 1000)



Páginas (x 1000)



5. Observaciones

Este Medio Electrónico de Comunicación ha sido medido por la herramienta Google Analytics de Google

6. Definiciones básicas (Para más información ver Normas Técnicas para el Control de los Medios Electrónicos de Comunicación)

Página Vista:

Conjunto de ficheros enviado a un usuario como resultado de una petición del mismo recibida por el servidor. Cuando la página está formada por varios marcos (frames), el conjunto de los mismos tendrá, a efectos de cómputo, la consideración de una página unitaria.

Visita:

Una secuencia ininterrumpida de páginas servidas a un usuario válido. Si dicho usuario no realiza peticiones de páginas en un periodo de tiempo (30 min) la siguiente petición constituirá el inicio de una nueva visita.

Navegador Único:

Total de combinaciones únicas de una dirección IP y un identificador adicional. Los medios pueden utilizar cookies o el Identificador de Alta de registro.

Duración Página Vista:

Tiempo acumulado en segundos de todas las páginas vistas (en visitas de dos o más páginas vistas), dividido por el número total de páginas vistas.

Duración Visita:

Tiempo en segundos de todas las visitas de dos o más páginas vistas, dividido por el número total de visitas de dos o más páginas vistas.

Tráfico nacional:

Audiencia/difusión correspondiente a España medida en base a los datos de las direcciones IP registradas por el sistema de medición.

7. Opinión

De OJDinteractiva, la división de INFORMACIÓN Y CONTROL DE PUBLICACIONES S.A.:

Hemos examinado la información facilitada por el editor del medio electrónico para el periodo que comprende la presente certificación.

Nuestro examen se ha realizado de acuerdo con las normas y procedimientos establecidos en las Normas Técnicas para el Control de los Medios Electrónicos de Comunicación.

En nuestra opinión, la presente acta presenta razonablemente la difusión/audiencia registrada por este medio electrónico.

ADVERTENCIA:

El trabajo de OJDinteractiva, la división de INFORMACIÓN Y CONTROL DE PUBLICACIONES S.A (INTROL) se limita a la realización de pruebas para la revisión de los datos de recuento suministrados por el editor con la finalidad de expresar una opinión sobre la razonabilidad de dichos datos de acuerdo con las Normas Técnicas para el control de los MEC.

Por tanto, INTROL no acepta responsabilidad alguna por las inexactitudes o errores que puedan existir en los datos de recuento. Tampoco acepta ninguna responsabilidad por la falsedad en los datos de recuento recibidos del editor, ni por otros datos de medición que no están incluidos en el análisis.

- 2020

OJDinteractiva