



INFORMACION Y CONTROL DE PUBLICACIONES, S.A.

Velázquez, 46, 1º Drcha - Tel. 91 435 00 32 Fax 91 435 96 05 - 28001 - MADRID
 Entença, 218 Entr. 7 - Tel 93 439 24 18 Fax 93 419 25 34 - 08029 - BARCELONA

Título: CEUTALDIA.COM
URL Primaria: http://www.ceutaldia.com
Editor: Ediciones Ceitil, S.L.
Domicilio: Paseo de las Palmeras, 2, 1ª oficina 3
Ciudad: 51001 CEUTA
Teléfono: 956 525 212
Fax: 902 027 153
E-mail:
Clasificación: Noticias e Información
Sub-Clasificación: Noticias globales y actualidad



1. Cifras totales y promedios (Nacional e Internacional)

MES - AÑO	NAVEGADORES UNICOS	VISITAS	PAGINAS
Noviembre - 2019	74.154	159.771	355.288
PROMEDIO DIARIO	4.232	5.326	11.843
PROMEDIO LUNES-VIERNES	4.473	5.643	12.680
PROMEDIO SABADO-DOMINGO	3.669	4.585	9.891
PAGINAS / VISITAS	2,22		
DURACION MEDIA VISITAS	0:04:23		
DURACION MEDIA PAGINAS	0:03:35		

2. Secciones (Nacional e Internacional)

	PAGINAS	%
HOME	113.341	31.90 %
RESTO	241.947	68.10 %

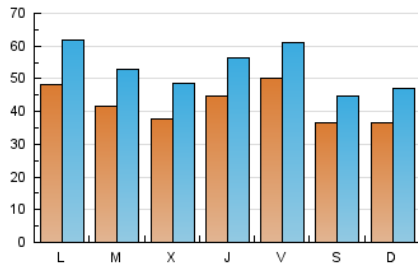
3. Por día del mes (Nacional e Internacional)

Día	N. únicos	Visitas	Páginas	Día	N. únicos	Visitas	Páginas	Día	N. únicos	Visitas	Páginas
1	9.872	11.167	20.454	11	6.919	8.984	21.042	21	4.192	5.446	12.712
2	4.921	5.828	12.552	12	4.447	5.641	12.746	22	3.502	4.552	11.144
3	3.303	4.072	8.416	13	3.277	4.304	9.940	23	2.471	3.222	7.132
4	3.928	5.056	10.777	14	4.260	5.491	13.149	24	3.252	4.039	8.299
5	3.750	4.809	10.990	15	3.767	4.771	11.452	25	4.289	5.459	11.560
6	4.575	5.841	13.029	16	3.297	4.157	9.317	26	4.458	5.815	13.064
7	6.207	7.538	16.559	17	3.103	3.926	8.750	27	4.015	5.190	11.964
8	4.937	6.071	13.580	18	4.129	5.273	12.636	28	3.159	4.121	9.785
9	3.023	3.693	8.134	19	3.977	4.933	10.837	29	3.005	3.908	9.295
10	5.011	6.810	14.197	20	3.269	4.140	9.556	30	4.640	5.514	12.220

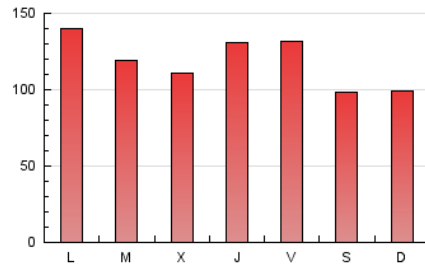
4. Gráficas (Nacional e Internacional)

4.1 Por día de la semana (promedio)

N. únicos / Visitas (x 100)



Páginas (x 100)

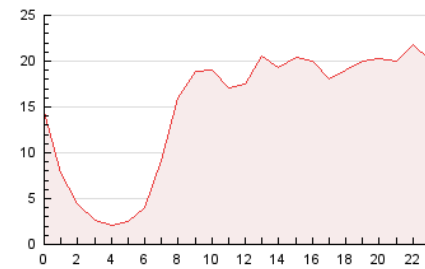


4.2 Por franja horaria (promedio)

Visitas (x 1000)

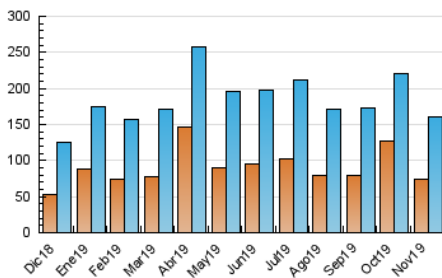


Páginas (x 1000)

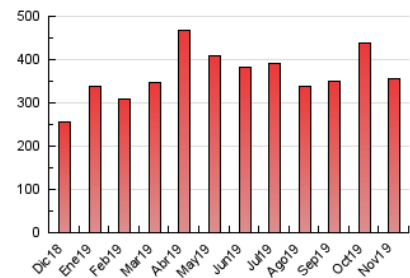


4.3 Por meses

N. únicos / Visitas (x 1000)



Páginas (x 1000)





INFORMACION Y CONTROL DE PUBLICACIONES, S.A.

Velázquez, 46, 1º Drcha - Tel. 91 435 00 32 Fax 91 435 96 05 - 28001 - MADRID
Entença, 218 Entr. 7 - Tel 93 439 24 18 Fax 93 419 25 34 - 08029 - BARCELONA

Anexo - Tráfico Nacional

Título: CEUTALDIA.COM
URL Primaria: http://www.ceutaldia.com
Editor: Ediciones Ceitil, S.L.
Domicilio: Paseo de las Palmeras, 2, 1ª oficina 3
Ciudad: 51001 CEUTA
Teléfono: 956 525 212
Fax: 902 027 153
E-mail:
Clasificación: Noticias e Información
Sub-Clasificación: Noticias globales y actualidad



1. Cifras totales y promedios (Nacional)

MES - AÑO	NAVEGADORES UNICOS	VISITAS	PAGINAS
Noviembre - 2019	62.603	145.070	329.229
PROMEDIO DIARIO	3.789	4.836	10.974
PROMEDIO LUNES-VIERNES	4.010	5.133	11.801
PROMEDIO SABADO-DOMINGO	3.271	4.142	9.046
PAGINAS / VISITAS	2,27		
DURACION MEDIA VISITAS		0:04:30	
DURACION MEDIA PAGINAS		0:03:33	

2. Secciones (Nacional)

	PAGINAS	%
HOME	110.215	33.48 %
RESTO	219.014	66.52 %

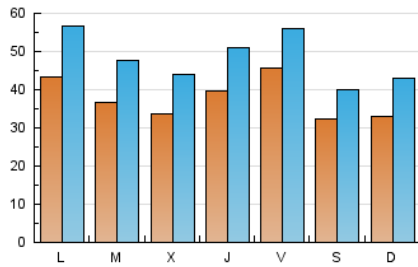
3. Por día del mes (Nacional)

Día	N. únicos	Visitas	Páginas	Día	N. únicos	Visitas	Páginas	Día	N. únicos	Visitas	Páginas
1	9.276	10.518	19.326	11	6.307	8.250	19.776	21	3.765	4.964	11.796
2	4.423	5.283	11.454	12	3.924	5.082	11.855	22	3.038	4.039	10.292
3	2.951	3.668	7.765	13	2.945	3.931	9.388	23	2.192	2.907	6.506
4	3.596	4.681	10.094	14	3.888	5.083	12.458	24	2.925	3.664	7.521
5	3.398	4.422	10.362	15	3.352	4.324	10.589	25	3.808	4.926	10.740
6	4.192	5.412	12.258	16	3.000	3.828	8.728	26	3.935	5.231	11.944
7	5.432	6.702	15.082	17	2.802	3.583	8.278	27	3.537	4.671	11.002
8	4.418	5.511	12.722	18	3.681	4.770	11.674	28	2.788	3.716	9.033
9	2.668	3.307	7.106	19	3.420	4.330	9.910	29	2.701	3.582	8.777
10	4.540	6.290	13.264	20	2.818	3.648	8.740	30	3.942	4.747	10.789

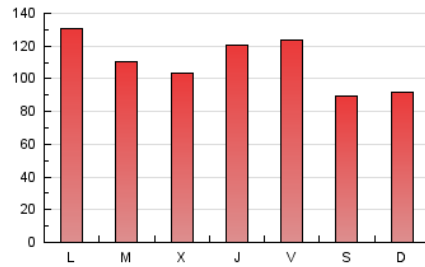
4. Gráficas (Nacional)

4.1 Por día de la semana (promedio)

N. únicos / Visitas (x 100)



Páginas (x 100)

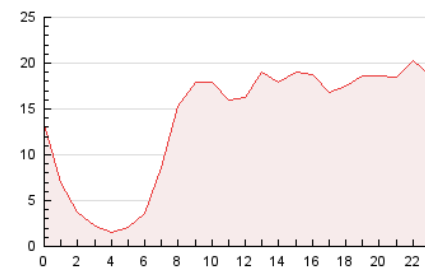


4.2 Por franja horaria (promedio)

Visitas (x 1000)

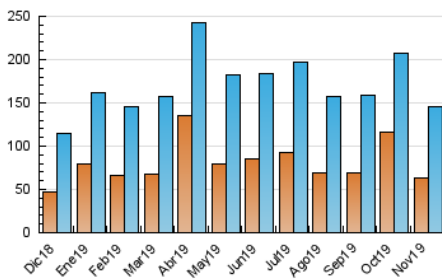


Páginas (x 1000)

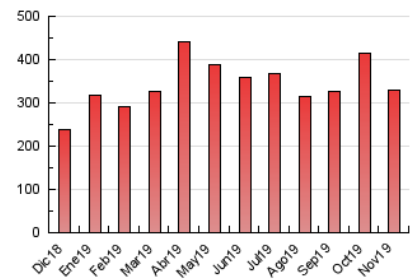


4.3 Por meses

N. únicos / Visitas (x 1000)



Páginas (x 1000)



5. Observaciones

Este Medio Electrónico de Comunicación ha sido medido por la herramienta Google Analytics de Google

6. Definiciones básicas (Para más información ver Normas Técnicas para el Control de los Medios Electrónicos de Comunicación)

Página Vista:

Conjunto de ficheros enviado a un usuario como resultado de una petición del mismo recibida por el servidor. Cuando la página está formada por varios marcos (frames), el conjunto de los mismos tendrá, a efectos de cómputo, la consideración de una página unitaria.

Visita:

Una secuencia ininterrumpida de páginas servidas a un usuario válido. Si dicho usuario no realiza peticiones de páginas en un periodo de tiempo (30 min) la siguiente petición constituirá el inicio de una nueva visita.

Navegador Único:

Total de combinaciones únicas de una dirección IP y un identificador adicional. Los medios pueden utilizar cookies o el Identificador de Alta de registro.

Duración Página Vista:

Tiempo acumulado en segundos de todas las páginas vistas (en visitas de dos o más páginas vistas), dividido por el número total de páginas vistas.

Duración Visita:

Tiempo en segundos de todas las visitas de dos o más páginas vistas, dividido por el número total de visitas de dos o más páginas vistas.

Tráfico nacional:

Audiencia/difusión correspondiente a España medida en base a los datos de las direcciones IP registradas por el sistema de medición.

7. Opinión

De OJDinteractiva, la división de INFORMACIÓN Y CONTROL DE PUBLICACIONES S.A.:

Hemos examinado la información facilitada por el editor del medio electrónico para el periodo que comprende la presente certificación.

Nuestro examen se ha realizado de acuerdo con las normas y procedimientos establecidos en las Normas Técnicas para el Control de los Medios Electrónicos de Comunicación.

En nuestra opinión, la presente acta presenta razonablemente la difusión/audiencia registrada por este medio electrónico.

ADVERTENCIA:

El trabajo de OJDinteractiva, la división de INFORMACIÓN Y CONTROL DE PUBLICACIONES S.A (INTROL) se limita a la realización de pruebas para la revisión de los datos de recuento suministrados por el editor con la finalidad de expresar una opinión sobre la razonabilidad de dichos datos de acuerdo con las Normas Técnicas para el control de los MEC.

Por tanto, INTROL no acepta responsabilidad alguna por las inexactitudes o errores que puedan existir en los datos de recuento. Tampoco acepta ninguna responsabilidad por la falsedad en los datos de recuento recibidos del editor, ni por otros datos de medición que no están incluidos en el análisis.

Diciembre - 2019

OJDinteractiva