



INFORMACION Y CONTROL DE PUBLICACIONES, S.A.

Velázquez, 46, 1º Drcha - Tel. 91 435 00 32 Fax 91 435 96 05 - 28001 - MADRID
 Entença, 218 Entr. 7 - Tel 93 439 24 18 Fax 93 419 25 34 - 08029 - BARCELONA

Título: CEUTALDIA.COM
URL Primaria: http://www.ceutaldia.com
Editor: Ediciones Ceitil, S.L.
Domicilio: Paseo de las Palmeras, 2, 1ª oficina 3
Ciudad: 51001 CEUTA
Teléfono: 956 525 212
Fax: 902 027 153
E-mail:
Clasificación: Noticias e Información
Sub-Clasificación: Noticias globales y actualidad



1. Cifras totales y promedios (Nacional e Internacional)

MES - AÑO	NAVEGADORES UNICOS	VISITAS	PAGINAS
Septiembre - 2018	69.395	141.396	298.237
PROMEDIO DIARIO	3.799	4.713	9.941
PROMEDIO LUNES-VIERNES	4.286	5.289	11.310
PROMEDIO SABADO-DOMINGO	2.825	3.562	7.203
PAGINAS / VISITAS	2,11		
DURACION MEDIA VISITAS	0:04:53		
DURACION MEDIA PAGINAS	0:04:25		

2. Secciones (Nacional e Internacional)

	PAGINAS	%
HOME	105.778	35.47 %
RESTO	192.459	64.53 %

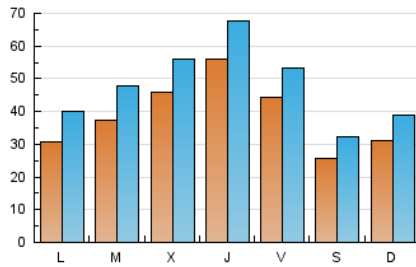
3. Por día del mes (Nacional e Internacional)

Día	N. únicos	Visitas	Páginas	Día	N. únicos	Visitas	Páginas	Día	N. únicos	Visitas	Páginas
1	2.527	3.242	6.515	11	4.004	4.944	10.472	21	3.811	4.801	11.061
2	2.628	3.383	6.792	12	7.506	8.649	15.859	22	2.484	3.210	7.543
3	2.680	3.510	8.120	13	5.344	6.570	14.092	23	4.541	5.731	12.018
4	3.182	4.124	9.392	14	3.928	4.900	10.334	24	3.338	4.358	11.410
5	3.173	4.123	9.072	15	2.517	3.139	6.220	25	4.210	5.412	13.598
6	10.126	11.298	19.030	16	2.175	2.765	5.155	26	3.522	4.566	10.623
7	7.576	8.484	14.708	17	2.846	3.705	8.591	27	3.177	4.244	10.074
8	3.237	3.922	7.268	18	3.588	4.591	11.059	28	2.347	3.096	7.365
9	3.483	4.196	7.578	19	4.118	5.132	10.388	29	2.020	2.636	5.823
10	3.466	4.375	9.333	20	3.787	4.890	11.628	30	2.635	3.400	7.116

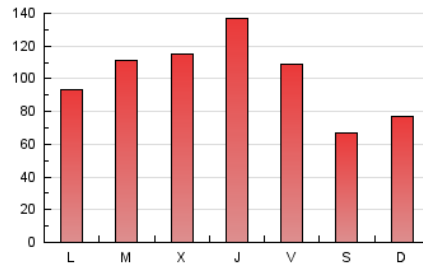
4. Gráficas (Nacional e Internacional)

4.1 Por día de la semana (promedio)

N. únicos / Visitas (x 100)



Páginas (x 100)

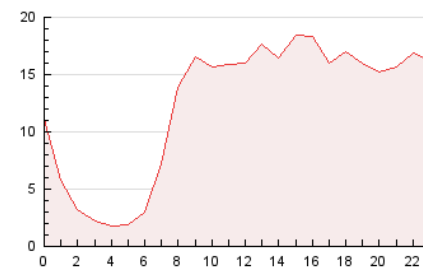


4.2 Por franja horaria (promedio)

Visitas (x 1000)

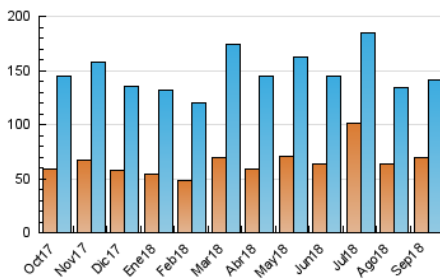


Páginas (x 1000)

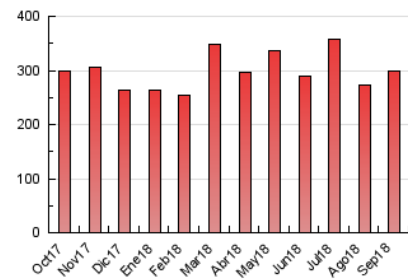


4.3 Por meses

N. únicos / Visitas (x 1000)



Páginas (x 1000)





INFORMACION Y CONTROL DE PUBLICACIONES, S.A.

Velázquez, 46, 1º Drcha - Tel. 91 435 00 32 Fax 91 435 96 05 - 28001 - MADRID
 Entença, 218 Entr. 7 - Tel 93 439 24 18 Fax 93 419 25 34 - 08029 - BARCELONA

Anexo - Tráfico Nacional

Título: CEUTALDIA.COM
URL Primaria: http://www.ceutaldia.com
Editor: Ediciones Ceítíl, S.L.
Domicilio: Paseo de las Palmeras, 2, 1ª oficina 3
Ciudad: 51001 CEUTA
Teléfono: 956 525 212
Fax: 902 027 153
E-mail:
Clasificación: Noticias e Información
Sub-Clasificación: Noticias globales y actualidad



1. Cifras totales y promedios (Nacional)

MES - AÑO	NAVEGADORES UNICOS	VISITAS	PAGINAS
Septiembre - 2018	62.794	132.315	282.016
PROMEDIO DIARIO	3.528	4.411	9.401
PROMEDIO LUNES-VIERNES	3.991	4.959	10.708
PROMEDIO SABADO-DOMINGO	2.602	3.313	6.785
PAGINAS / VISITAS	2,13		
DURACION MEDIA VISITAS	0:04:57		
DURACION MEDIA PAGINAS	0:04:22		

2. Secciones (Nacional)

	PAGINAS	%
HOME	102.351	36.29 %
RESTO	179.665	63.71 %

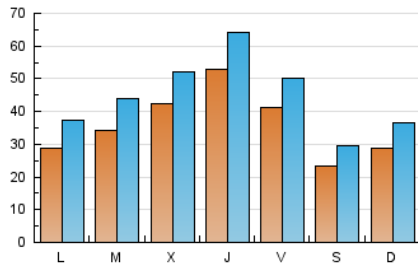
3. Por día del mes (Nacional)

Día	N. únicos	Visitas	Páginas	Día	N. únicos	Visitas	Páginas	Día	N. únicos	Visitas	Páginas
1	2.169	2.849	5.888	11	3.510	4.408	9.540	21	3.536	4.482	10.346
2	2.399	3.124	6.415	12	6.991	8.089	14.955	22	2.302	3.001	7.189
3	2.467	3.274	7.656	13	5.011	6.195	13.362	23	4.310	5.474	11.619
4	2.942	3.857	8.924	14	3.682	4.629	9.841	24	3.130	4.130	11.037
5	2.911	3.819	8.514	15	2.328	2.928	5.834	25	3.940	5.107	13.053
6	9.741	10.866	18.188	16	2.001	2.567	4.844	26	3.184	4.187	9.825
7	7.173	8.062	13.922	17	2.648	3.474	8.170	27	2.942	3.984	9.585
8	2.976	3.636	6.805	18	3.291	4.261	10.422	28	2.163	2.888	6.970
9	3.253	3.948	7.161	19	3.841	4.823	9.907	29	1.831	2.408	5.353
10	3.208	4.089	8.872	20	3.504	4.563	11.076	30	2.452	3.193	6.743

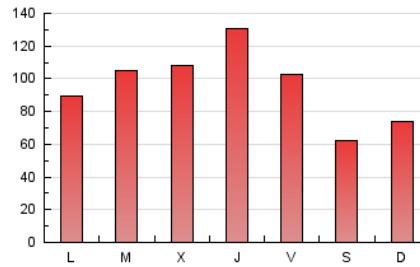
4. Gráficas (Nacional)

4.1 Por día de la semana (promedio)

N. únicos / Visitas (x 100)

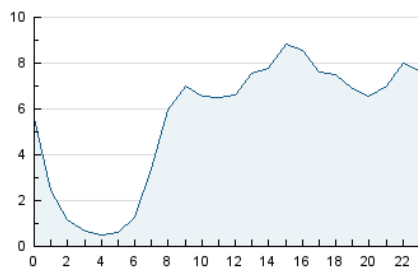


Páginas (x 100)

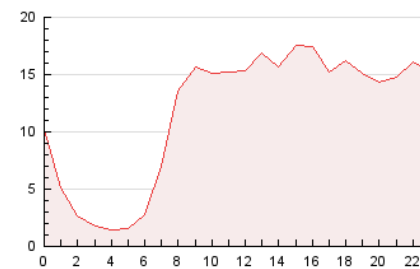


4.2 Por franja horaria (promedio)

Visitas (x 1000)

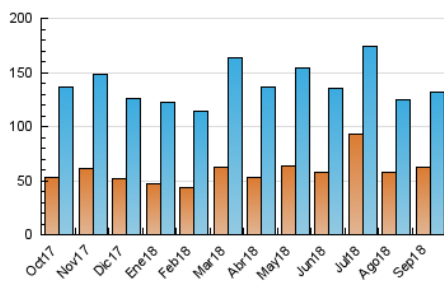


Páginas (x 1000)

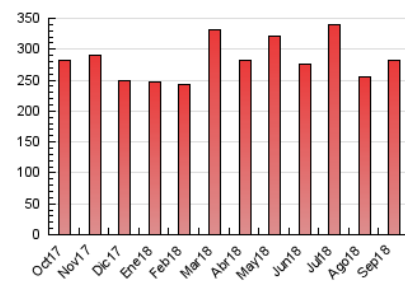


4.3 Por meses

N. únicos / Visitas (x 1000)



Páginas (x 1000)



5. Observaciones

Este Medio Electrónico de Comunicación ha sido medido por la herramienta Google Analytics de Google

6. Definiciones básicas (Para más información ver Normas Técnicas para el Control de los Medios Electrónicos de Comunicación)

Página Vista:

Conjunto de ficheros enviado a un usuario como resultado de una petición del mismo recibida por el servidor. Cuando la página está formada por varios marcos (frames), el conjunto de los mismos tendrá, a efectos de cómputo, la consideración de una página unitaria.

Visita:

Una secuencia ininterrumpida de páginas servidas a un usuario válido. Si dicho usuario no realiza peticiones de páginas en un periodo de tiempo (30 min) la siguiente petición constituirá el inicio de una nueva visita.

Navegador Único:

Total de combinaciones únicas de una dirección IP y un identificador adicional. Los medios pueden utilizar cookies o el Identificador de Alta de registro.

Duración Página Vista:

Tiempo acumulado en segundos de todas las páginas vistas (en visitas de dos o más páginas vistas), dividido por el número total de páginas vistas.

Duración Visita:

Tiempo en segundos de todas las visitas de dos o más páginas vistas, dividido por el número total de visitas de dos o más páginas vistas.

Tráfico nacional:

Audiencia/difusión correspondiente a España medida en base a los datos de las direcciones IP registradas por el sistema de medición.

7. Opinión

De OJDinteractiva, la división de INFORMACIÓN Y CONTROL DE PUBLICACIONES S.A.:

Hemos examinado la información facilitada por el editor del medio electrónico para el periodo que comprende la presente certificación.

Nuestro examen se ha realizado de acuerdo con las normas y procedimientos establecidos en las Normas Técnicas para el Control de los Medios Electrónicos de Comunicación.

En nuestra opinión, la presente acta presenta razonablemente la difusión/audiencia registrada por este medio electrónico.

ADVERTENCIA:

El trabajo de OJDinteractiva, la división de INFORMACIÓN Y CONTROL DE PUBLICACIONES S.A (INTROL) se limita a la realización de pruebas para la revisión de los datos de recuento suministrados por el editor con la finalidad de expresar una opinión sobre la razonabilidad de dichos datos de acuerdo con las Normas Técnicas para el control de los MEC.

Por tanto, INTROL no acepta responsabilidad alguna por las inexactitudes o errores que puedan existir en los datos de recuento. Tampoco acepta ninguna responsabilidad por la falsedad en los datos de recuento recibidos del editor, ni por otros datos de medición que no están incluidos en el análisis.

Octubre - 2018

OJDinteractiva