



## INFORMACION Y CONTROL DE PUBLICACIONES, S.A.

Velázquez, 46, 1º Drcha - Tel. 91 435 00 32 Fax 91 435 96 05 - 28001 - MADRID  
 Entença, 218 Entr. 7 - Tel 93 439 24 18 Fax 93 419 25 34 - 08029 - BARCELONA

**Título:** CEUTALDIA.COM  
**URL Primaria:** http://www.ceutaldia.com  
**Editor:** Ediciones Ceitil, S.L.  
**Domicilio:** Paseo de las Palmeras, 2, 1ª oficina 3  
**Ciudad:** 51001 CEUTA  
**Teléfono:** 956 525 212  
**Fax:** 902 027 153  
**E-mail:**  
**Clasificación:** Noticias e Información  
**Sub-Clasificación:** Noticias globales y actualidad



### 1. Cifras totales y promedios (Nacional e Internacional)

MES - AÑO	NAVEGADORES UNICOS	VISITAS	PAGINAS
Julio - 2019	102.752	212.203	391.759
<b>PROMEDIO DIARIO</b>	<b>5.576</b>	<b>6.845</b>	<b>12.637</b>
<b>PROMEDIO LUNES-VIERNES</b>	6.021	7.400	13.638
<b>PROMEDIO SABADO-DOMINGO</b>	4.298	5.251	9.761
<b>PAGINAS / VISITAS</b>	1,85		
<b>DURACION MEDIA VISITAS</b>	0:03:22		
<b>DURACION MEDIA PAGINAS</b>	0:03:59		

### 2. Secciones (Nacional e Internacional)

	PAGINAS	%
<b>HOME</b>	116.244	29.67 %
<b>RESTO</b>	275.515	70.33 %

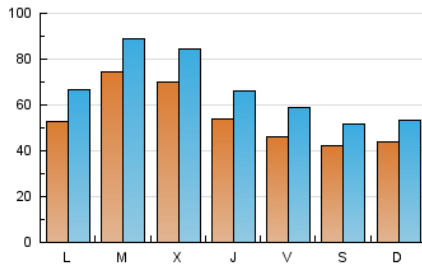
### 3. Por día del mes (Nacional e Internacional)

Día	N. únicos	Visitas	Páginas	Día	N. únicos	Visitas	Páginas	Día	N. únicos	Visitas	Páginas
1	6.225	7.727	14.473	11	4.717	5.873	11.305	21	2.318	3.013	6.317
2	15.092	16.783	25.148	12	4.582	5.980	12.369	22	3.344	4.350	8.925
3	13.892	16.028	24.444	13	3.676	4.613	9.563	23	6.135	7.671	14.409
4	9.080	10.655	18.174	14	3.315	4.178	8.192	24	5.672	6.904	12.945
5	5.337	6.401	11.311	15	3.778	4.755	9.701	25	4.472	5.583	10.192
6	3.935	4.743	9.165	16	4.959	6.160	11.371	26	4.814	6.323	12.707
7	3.051	3.885	7.611	17	4.669	5.743	11.088	27	6.923	8.453	14.852
8	6.722	8.752	17.071	18	3.271	4.250	9.041	28	8.871	10.170	16.264
9	5.192	6.457	13.203	19	3.727	4.816	9.956	29	6.289	7.862	14.682
10	4.675	5.924	11.091	20	2.298	2.953	6.124	30	5.745	7.511	14.889
								31	6.095	7.687	15.176

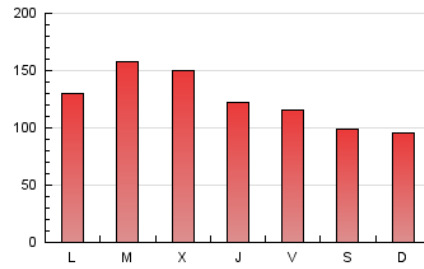
4. Gráficas (Nacional e Internacional)

4.1 Por día de la semana (promedio)

N. únicos / Visitas (x 100)



Páginas (x 100)

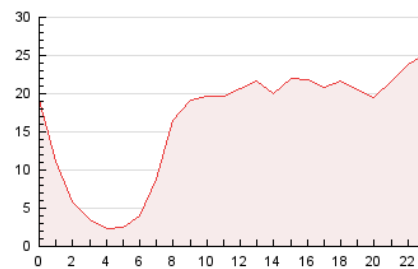


4.2 Por franja horaria (promedio)

Visitas (x 1000)

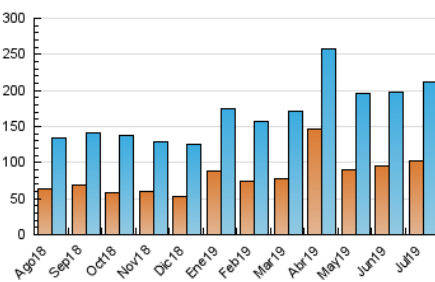


Páginas (x 1000)

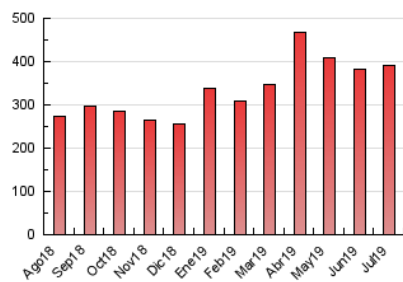


4.3 Por meses

N. únicos / Visitas (x 1000)



Páginas (x 1000)





## INFORMACION Y CONTROL DE PUBLICACIONES, S.A.

Velázquez, 46, 1º Drcha - Tel. 91 435 00 32 Fax 91 435 96 05 - 28001 - MADRID  
Entença, 218 Entr. 7 - Tel 93 439 24 18 Fax 93 419 25 34 - 08029 - BARCELONA

### Anexo - Tráfico Nacional

**Título:** CEUTALDIA.COM  
**URL Primaria:** http://www.ceutaldia.com  
**Editor:** Ediciones Ceítíl, S.L.  
**Domicilio:** Paseo de las Palmeras, 2, 1ª oficina 3  
**Ciudad:** 51001 CEUTA  
**Teléfono:** 956 525 212  
**Fax:** 902 027 153  
**E-mail:**  
**Clasificación:** Noticias e Información  
**Sub-Clasificación:** Noticias globales y actualidad



#### 1. Cifras totales y promedios (Nacional)

MES - AÑO	NAVEGADORES UNICOS	VISITAS	PAGINAS
Julio - 2019	92.748	197.710	368.528
<b>PROMEDIO DIARIO</b>	<b>5.154</b>	<b>6.378</b>	<b>11.888</b>
<b>PROMEDIO LUNES-VIERNES</b>	<b>5.597</b>	<b>6.929</b>	<b>12.895</b>
<b>PROMEDIO SABADO-DOMINGO</b>	<b>3.883</b>	<b>4.792</b>	<b>8.992</b>
<b>PAGINAS / VISITAS</b>	<b>1,86</b>		
<b>DURACION MEDIA VISITAS</b>	<b>0:03:24</b>		
<b>DURACION MEDIA PAGINAS</b>	<b>0:03:56</b>		

#### 2. Secciones (Nacional)

	PAGINAS	%
<b>HOME</b>	112.921	30.64 %
<b>RESTO</b>	255.607	69.36 %

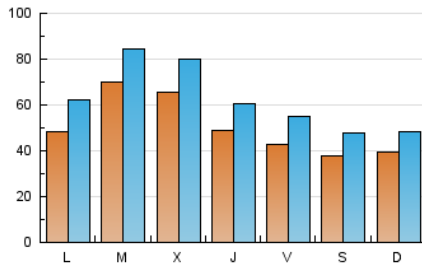
#### 3. Por día del mes (Nacional)

Día	N. únicos	Visitas	Páginas	Día	N. únicos	Visitas	Páginas	Día	N. únicos	Visitas	Páginas
1	5.810	7.287	13.757	11	4.293	5.397	10.567	21	2.028	2.689	5.733
2	14.639	16.295	24.374	12	4.247	5.594	11.789	22	2.936	3.890	8.235
3	13.224	15.333	23.339	13	3.380	4.286	8.854	23	5.586	7.089	13.435
4	8.203	9.725	16.719	14	3.065	3.881	7.731	24	5.193	6.360	12.082
5	4.926	5.932	10.514	15	3.449	4.381	9.070	25	4.064	5.131	9.484
6	3.595	4.373	8.498	16	4.595	5.760	10.754	26	4.425	5.879	11.995
7	2.808	3.588	7.146	17	4.358	5.394	10.534	27	6.207	7.702	13.616
8	6.356	8.353	16.431	18	3.013	3.957	8.559	28	7.946	9.172	14.888
9	4.890	6.116	12.582	19	3.451	4.494	9.478	29	5.745	7.237	13.758
10	4.392	5.600	10.623	20	2.032	2.645	5.466	30	5.250	6.957	14.029
								31	5.675	7.213	14.488

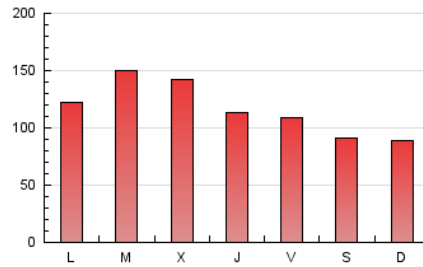
4. Gráficas (Nacional)

4.1 Por día de la semana (promedio)

N. únicos / Visitas (x 100)



Páginas (x 100)

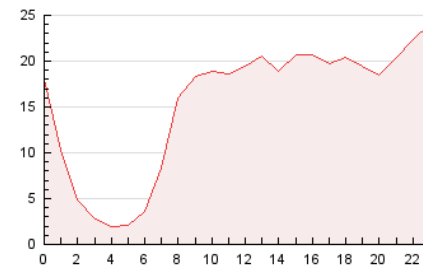


4.2 Por franja horaria (promedio)

Visitas (x 1000)

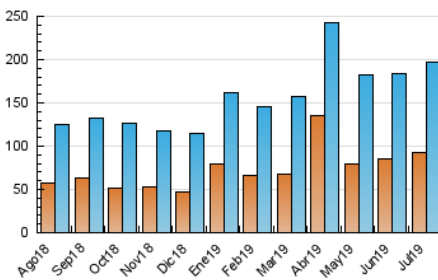


Páginas (x 1000)

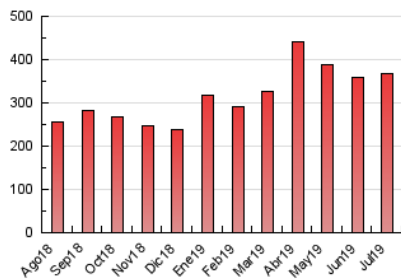


4.3 Por meses

N. únicos / Visitas (x 1000)



Páginas (x 1000)



## 5. Observaciones

Este Medio Electrónico de Comunicación ha sido medido por la herramienta Google Analytics de Google

## 6. Definiciones básicas (Para más información ver Normas Técnicas para el Control de los Medios Electrónicos de Comunicación)

### Página Vista:

Conjunto de ficheros enviado a un usuario como resultado de una petición del mismo recibida por el servidor. Cuando la página está formada por varios marcos (frames), el conjunto de los mismos tendrá, a efectos de cómputo, la consideración de una página unitaria.

### Visita:

Una secuencia ininterrumpida de páginas servidas a un usuario válido. Si dicho usuario no realiza peticiones de páginas en un periodo de tiempo (30 min) la siguiente petición constituirá el inicio de una nueva visita.

### Navegador Único:

Total de combinaciones únicas de una dirección IP y un identificador adicional. Los medios pueden utilizar cookies o el Identificador de Alta de registro.

### Duración Página Vista:

Tiempo acumulado en segundos de todas las páginas vistas (en visitas de dos o más páginas vistas), dividido por el número total de páginas vistas.

### Duración Visita:

Tiempo en segundos de todas las visitas de dos o más páginas vistas, dividido por el número total de visitas de dos o más páginas vistas.

### Tráfico nacional:

Audiencia/difusión correspondiente a España medida en base a los datos de las direcciones IP registradas por el sistema de medición.

## 7. Opinión

De OJDinteractiva, la división de INFORMACIÓN Y CONTROL DE PUBLICACIONES S.A.:

Hemos examinado la información facilitada por el editor del medio electrónico para el periodo que comprende la presente certificación.

Nuestro examen se ha realizado de acuerdo con las normas y procedimientos establecidos en las Normas Técnicas para el Control de los Medios Electrónicos de Comunicación.

En nuestra opinión, la presente acta presenta razonablemente la difusión/audiencia registrada por este medio electrónico.

### ADVERTENCIA:

El trabajo de OJDinteractiva, la división de INFORMACIÓN Y CONTROL DE PUBLICACIONES S.A (INTROL) se limita a la realización de pruebas para la revisión de los datos de recuento suministrados por el editor con la finalidad de expresar una opinión sobre la razonabilidad de dichos datos de acuerdo con las Normas Técnicas para el control de los MEC.

Por tanto, INTROL no acepta responsabilidad alguna por las inexactitudes o errores que puedan existir en los datos de recuento. Tampoco acepta ninguna responsabilidad por la falsedad en los datos de recuento recibidos del editor, ni por otros datos de medición que no están incluidos en el análisis.

Agosto - 2019

OJDinteractiva