



INFORMACION Y CONTROL DE PUBLICACIONES, S.A.

Velázquez, 46, 1º Drcha - Tel. 91 435 00 32 Fax 91 435 96 05 - 28001 - MADRID
Av. Diagonal 497, 5a planta - Tel 93 439 24 18 Fax 93 419 25 34 - 08029 - BARCELONA

Título: CEUTALDIA.COM
URL Primaria: https://www.ceutaldia.com
Editor: Ediciones Ceitil, S.L.
Domicilio: Paseo de las Palmeras, 2, 1º oficina 3
Ciudad: 51001 CEUTA
Teléfono: 956 525 212
Fax: 902 027 153
E-mail:
Clasificación: Noticias e Información
Sub-Clasificación: Noticias globales y actualidad



1. Cifras totales y promedios (Nacional e Internacional)

MES - AÑO	NAVEGADORES UNICOS	VISITAS	PAGINAS
Mayo - 2022	71.157	133.381	224.795
PROMEDIO DIARIO	3.580	4.303	7.251
PROMEDIO LUNES-VIERNES	3.752	4.530	7.698
PROMEDIO SABADO-DOMINGO	3.160	3.746	6.161
PAGINAS / VISITAS	1,69		
DURACION MEDIA VISITAS	0:03:46		
DURACION MEDIA PAGINAS	0:05:30		

2. Secciones (Nacional e Internacional)

	PAGINAS	%
HOME	74.070	32.95 %
RESTO	150.725	67.05 %

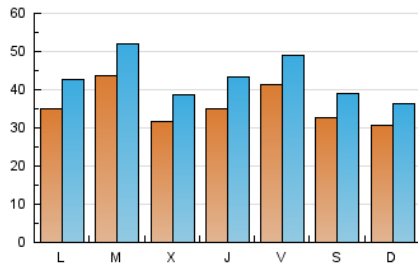
3. Por día del mes (Nacional e Internacional)

Día	N. únicos	Visitas	Páginas	Día	N. únicos	Visitas	Páginas	Día	N. únicos	Visitas	Páginas
1	3.436	3.960	6.401	11	3.199	3.914	6.657	21	2.754	3.404	5.748
2	2.557	3.140	5.636	12	4.046	5.123	8.577	22	3.026	3.644	6.532
3	3.832	4.515	7.376	13	5.534	6.510	9.686	23	3.447	4.215	6.966
4	2.827	3.443	6.456	14	5.054	5.833	8.526	24	3.166	3.773	6.272
5	3.404	4.245	7.611	15	3.129	3.746	6.419	25	2.730	3.405	6.258
6	5.438	6.236	9.925	16	3.776	4.636	8.399	26	3.509	4.263	7.641
7	3.056	3.602	6.143	17	7.402	8.906	14.390	27	3.190	3.800	6.290
8	2.415	2.877	4.899	18	3.887	4.687	8.075	28	2.230	2.696	4.491
9	4.014	4.863	7.890	19	3.009	3.734	6.522	29	3.344	3.955	6.291
10	3.922	4.638	7.734	20	2.430	3.011	5.742	30	3.730	4.441	7.759
								31	3.490	4.166	7.483

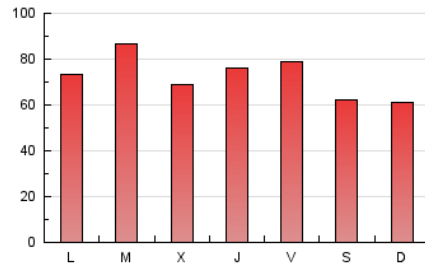
4. Gráficas (Nacional e Internacional)

4.1 Por día de la semana (promedio)

N. únicos / Visitas (x 100)



Páginas (x 100)

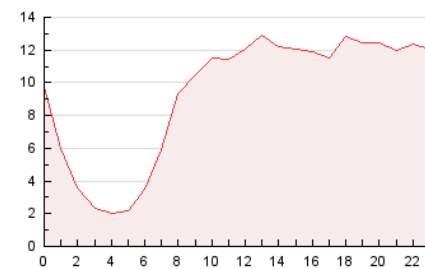


4.2 Por franja horaria (promedio)

Visitas_ (x 1000)

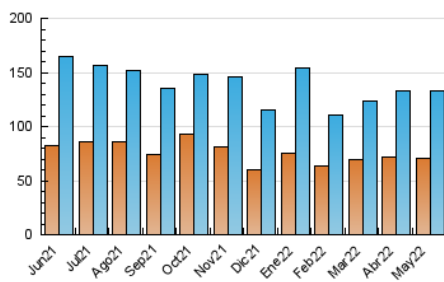


Páginas (x 1000)

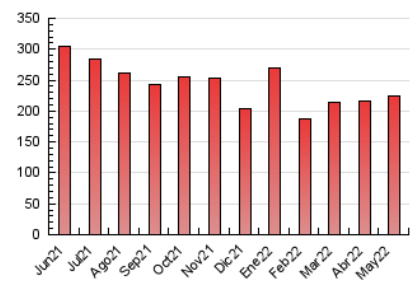


4.3 Por meses

N. únicos / Visitas (x 1000)



Páginas (x 1000)





INFORMACION Y CONTROL DE PUBLICACIONES, S.A.

Velázquez, 46, 1º Drcha - Tel. 91 435 00 32 Fax 91 435 96 05 - 28001 - MADRID
 Av. Diagonal 497, 5a planta - Tel 93 439 24 18 Fax 93 419 25 34 - 08029 - BARCELONA

Anexo - Tráfico Nacional

Título: CEUTALDIA.COM
URL Primaria: https://www.ceutaldia.com
Editor: Ediciones Ceitil, S.L.
Domicilio: Paseo de las Palmeras, 2, 1º oficina 3
Ciudad: 51001 CEUTA
Teléfono: 956 525 212
Fax: 902 027 153
E-mail:
Clasificación: Noticias e Información
Sub-Clasificación: Noticias globales y actualidad



1. Cifras totales y promedios (Nacional)

MES - AÑO	NAVEGADORES UNICOS	VISITAS	PAGINAS
Mayo - 2022	55.015	114.363	199.541
PROMEDIO DIARIO	3.008	3.689	6.437
PROMEDIO LUNES-VIERNES	3.162	3.897	6.858
PROMEDIO SABADO-DOMINGO	2.631	3.181	5.407
PAGINAS / VISITAS	1,74		
DURACION MEDIA VISITAS	0:03:59		
DURACION MEDIA PAGINAS	0:05:20		

2. Secciones (Nacional)

	PAGINAS	%
HOME	71.811	35.99 %
RESTO	127.730	64.01 %

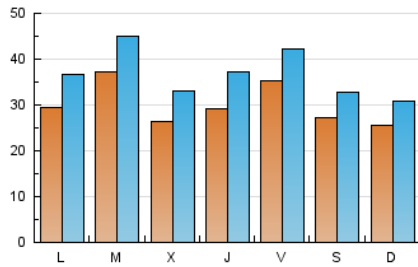
3. Por día del mes (Nacional)

Día	N. únicos	Visitas	Páginas	Día	N. únicos	Visitas	Páginas	Día	N. únicos	Visitas	Páginas
1	2.948	3.456	5.808	11	2.786	3.469	6.108	21	2.368	2.981	5.225
2	2.128	2.694	5.085	12	3.436	4.440	7.571	22	2.578	3.160	5.934
3	3.309	3.955	6.672	13	4.644	5.551	8.444	23	3.061	3.803	6.429
4	2.311	2.907	5.733	14	4.231	4.936	7.184	24	2.745	3.325	5.740
5	2.864	3.661	6.740	15	2.460	3.025	5.447	25	2.252	2.888	5.629
6	4.710	5.456	8.740	16	3.039	3.857	7.374	26	2.915	3.631	6.851
7	2.537	3.063	5.493	17	6.433	7.803	12.859	27	2.657	3.217	5.512
8	1.934	2.372	4.267	18	3.216	3.971	7.068	28	1.750	2.185	3.781
9	3.373	4.185	7.058	19	2.472	3.156	5.806	29	2.877	3.451	5.524
10	3.251	3.932	6.910	20	2.050	2.610	5.198	30	3.066	3.746	6.827
								31	2.837	3.477	6.524

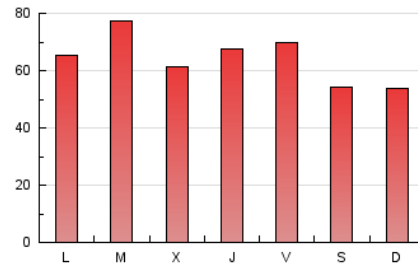
4. Gráficas (Nacional)

4.1 Por día de la semana (promedio)

N. únicos / Visitas (x 100)

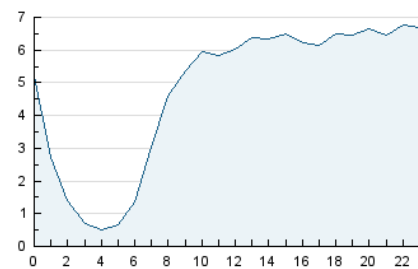


Páginas (x 100)

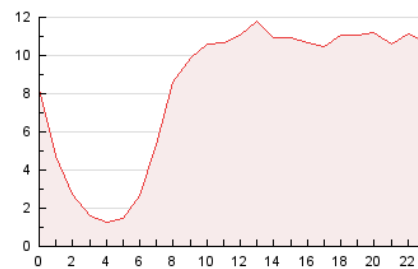


4.2 Por franja horaria (promedio)

Visitas (x 1000)

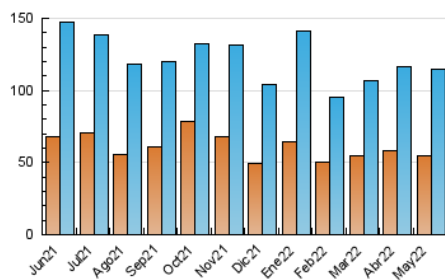


Páginas (x 1000)

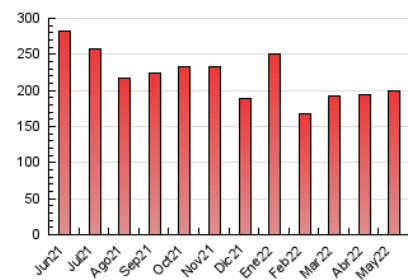


4.3 Por meses

N. únicos / Visitas (x 1000)



Páginas (x 1000)



5. Observaciones

Este Medio Electrónico de Comunicación ha sido medido por la herramienta Google Analytics de Google

6. Definiciones básicas (Para más información ver Normas Técnicas para el Control de los Medios Electrónicos de Comunicación)

Página Vista:

Conjunto de ficheros enviado a un usuario como resultado de una petición del mismo recibida por el servidor. Cuando la página está formada por varios marcos (frames), el conjunto de los mismos tendrá, a efectos de cómputo, la consideración de una página unitaria.

Visita:

Una secuencia ininterrumpida de páginas servidas a un usuario válido. Si dicho usuario no realiza peticiones de páginas en un periodo de tiempo (30 min) la siguiente petición constituirá el inicio de una nueva visita.

Navegador Único:

Total de combinaciones únicas de una dirección IP y un identificador adicional. Los medios pueden utilizar cookies o el Identificador de Alta de registro.

Duración Página Vista:

Tiempo acumulado en segundos de todas las páginas vistas (en visitas de dos o más páginas vistas), dividido por el número total de páginas vistas.

Duración Visita:

Tiempo en segundos de todas las visitas de dos o más páginas vistas, dividido por el número total de visitas de dos o más páginas vistas.

Tráfico nacional:

Audiencia/difusión correspondiente a España medida en base a los datos de las direcciones IP registradas por el sistema de medición.

7. Opinión

De OJDinteractiva, la división de INFORMACIÓN Y CONTROL DE PUBLICACIONES S.A.:

Hemos examinado la información facilitada por el editor del medio electrónico para el periodo que comprende la presente certificación.

Nuestro examen se ha realizado de acuerdo con las normas y procedimientos establecidos en las Normas Técnicas para el Control de los Medios Electrónicos de Comunicación.

En nuestra opinión, la presente acta presenta razonablemente la difusión/audiencia registrada por este medio electrónico.

ADVERTENCIA:

El trabajo de OJDinteractiva, la división de INFORMACIÓN Y CONTROL DE PUBLICACIONES S.A (INTROL) se limita a la realización de pruebas para la revisión de los datos de recuento suministrados por el editor con la finalidad de expresar una opinión sobre la razonabilidad de dichos datos de acuerdo con las Normas Técnicas para el control de los MEC. Por tanto, INTROL no acepta responsabilidad alguna por las inexactitudes o errores que puedan existir en los datos de recuento. Tampoco acepta ninguna responsabilidad por la falsedad en los datos de recuento recibidos del editor, ni por otros datos de medición que no están incluidos en el análisis.

Junio - 2022

OJDinteractiva