



INFORMACION Y CONTROL DE PUBLICACIONES, S.A.

Velázquez, 46, 1º Drcha - Tel. 91 435 00 32 Fax 91 435 96 05 - 28001 - MADRID
 Entença, 218 Entr. 7 - Tel 93 439 24 18 Fax 93 419 25 34 - 08029 - BARCELONA

Título: CEUTALDIA.COM
URL Primaria: http://www.ceutaldia.com
Editor: Ediciones Ceitil, S.L.
Domicilio: Paseo de las Palmeras, 2, 1ª oficina 3
Ciudad: 51001 CEUTA
Teléfono: 956 525 212
Fax: 902 027 153
E-mail:
Clasificación: Noticias e Información
Sub-Clasificación: Noticias globales y actualidad



1. Cifras totales y promedios (Nacional e Internacional)

MES - AÑO	NAVEGADORES UNICOS	VISITAS	PAGINAS
Mayo - 2019	89.171	195.592	409.794
PROMEDIO DIARIO	4.950	6.309	13.219
PROMEDIO LUNES-VIERNES	4.994	6.344	13.460
PROMEDIO SABADO-DOMINGO	4.823	6.210	12.526
PAGINAS / VISITAS	2,10		
DURACION MEDIA VISITAS	0:05:01		
DURACION MEDIA PAGINAS	0:04:35		

2. Secciones (Nacional e Internacional)

	PAGINAS	%
HOME	140.467	34.28 %
RESTO	269.327	65.72 %

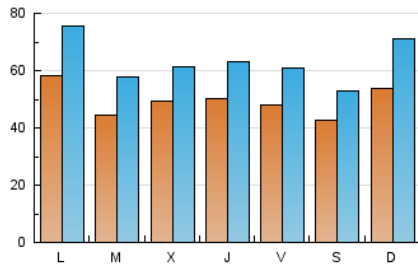
3. Por día del mes (Nacional e Internacional)

Día	N. únicos	Visitas	Páginas	Día	N. únicos	Visitas	Páginas	Día	N. únicos	Visitas	Páginas
1	5.180	6.327	11.548	11	5.371	6.420	11.268	21	4.153	5.415	12.000
2	5.775	7.091	13.671	12	4.252	5.398	11.143	22	4.061	5.256	11.948
3	5.688	6.842	12.467	13	4.874	6.235	12.735	23	4.246	5.489	12.724
4	4.260	5.273	10.065	14	4.956	6.300	13.627	24	4.550	5.908	13.845
5	4.061	5.109	9.315	15	4.096	5.228	11.819	25	4.108	5.225	11.548
6	4.288	5.404	11.082	16	4.958	6.424	14.841	26	9.726	13.570	27.195
7	4.158	5.337	11.403	17	3.918	5.027	11.688	27	9.217	12.156	27.406
8	4.377	5.502	11.757	18	3.407	4.283	10.036	28	4.595	6.062	13.010
9	4.737	5.909	12.201	19	3.395	4.401	9.640	29	6.881	8.251	15.241
10	3.985	5.118	11.648	20	4.916	6.459	14.230	30	5.342	6.643	13.301
								31	5.922	7.530	15.392

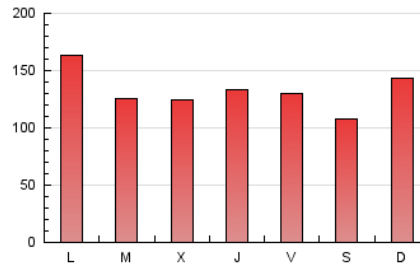
4. Gráficas (Nacional e Internacional)

4.1 Por día de la semana (promedio)

N. únicos / Visitas (x 100)



Páginas (x 100)

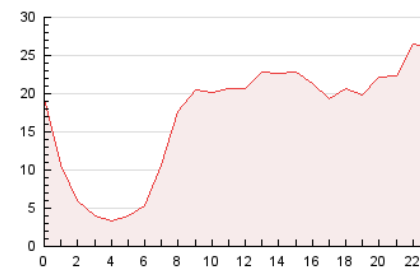


4.2 Por franja horaria (promedio)

Visitas (x 1000)

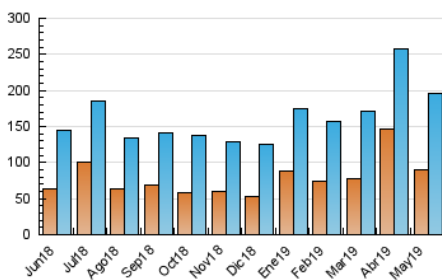


Páginas (x 1000)

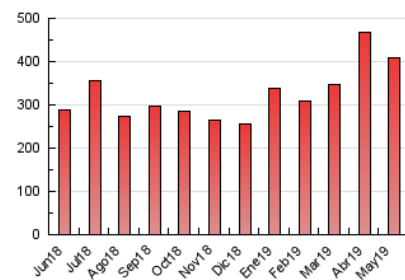


4.3 Por meses

N. únicos / Visitas (x 1000)



Páginas (x 1000)





INFORMACION Y CONTROL DE PUBLICACIONES, S.A.

Velázquez, 46, 1º Drcha - Tel. 91 435 00 32 Fax 91 435 96 05 - 28001 - MADRID
Entença, 218 Entr. 7 - Tel 93 439 24 18 Fax 93 419 25 34 - 08029 - BARCELONA

Anexo - Tráfico Nacional

Título: CEUTALDIA.COM
URL Primaria: http://www.ceutaldia.com
Editor: Ediciones Ceítíl, S.L.
Domicilio: Paseo de las Palmeras, 2, 1ª oficina 3
Ciudad: 51001 CEUTA
Teléfono: 956 525 212
Fax: 902 027 153
E-mail:
Clasificación: Noticias e Información
Sub-Clasificación: Noticias globales y actualidad



1. Cifras totales y promedios (Nacional)

MES - AÑO	NAVEGADORES UNICOS	VISITAS	PAGINAS
Mayo - 2019	79.685	182.031	387.222
PROMEDIO DIARIO	4.564	5.872	12.491
PROMEDIO LUNES-VIERNES	4.600	5.899	12.728
PROMEDIO SABADO-DOMINGO	4.460	5.793	11.811
PAGINAS / VISITAS	2,13		
DURACION MEDIA VISITAS	0:05:07		
DURACION MEDIA PAGINAS	0:04:33		

2. Secciones (Nacional)

	PAGINAS	%
HOME	136.982	35.38 %
RESTO	250.240	64.62 %

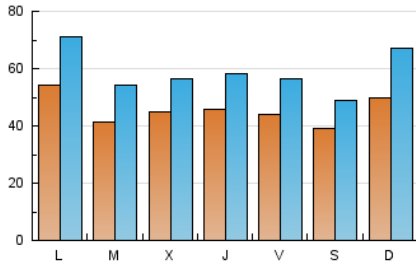
3. Por día del mes (Nacional)

Día	N. únicos	Visitas	Páginas	Día	N. únicos	Visitas	Páginas	Día	N. únicos	Visitas	Páginas
1	4.698	5.793	10.847	11	4.977	5.987	10.641	21	3.837	5.056	11.438
2	5.267	6.512	12.870	12	3.954	5.063	10.567	22	3.761	4.915	11.345
3	5.137	6.241	11.633	13	4.479	5.789	12.045	23	3.936	5.131	12.124
4	3.827	4.786	9.305	14	4.596	5.899	12.745	24	4.135	5.442	13.098
5	3.646	4.644	8.660	15	3.762	4.853	11.146	25	3.769	4.836	10.628
6	3.944	5.026	10.256	16	4.627	6.047	14.252	26	9.232	12.952	26.220
7	3.862	5.004	10.874	17	3.583	4.641	11.053	27	8.680	11.487	26.126
8	3.889	4.973	10.944	18	3.136	3.974	9.295	28	4.279	5.689	12.424
9	4.214	5.326	11.195	19	3.140	4.103	9.170	29	6.419	7.753	14.460
10	3.668	4.763	10.950	20	4.607	6.098	13.685	30	4.863	6.128	12.559
								31	5.557	7.120	14.667

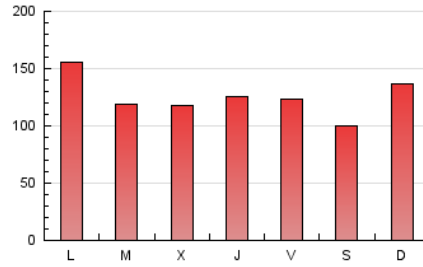
4. Gráficas (Nacional)

4.1 Por día de la semana (promedio)

N. únicos / Visitas (x 100)



Páginas (x 100)

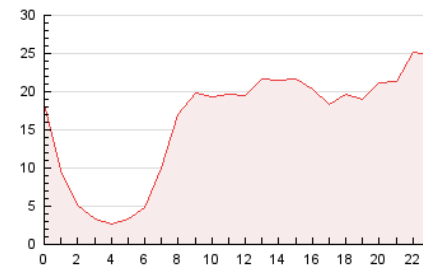


4.2 Por franja horaria (promedio)

Visitas (x 1000)

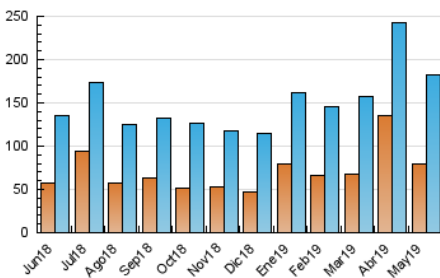


Páginas (x 1000)

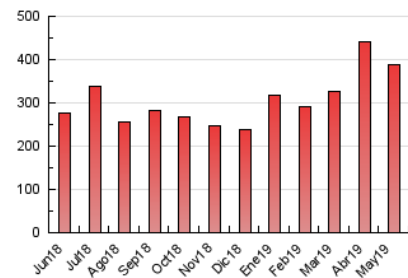


4.3 Por meses

N. únicos / Visitas (x 1000)



Páginas (x 1000)



5. Observaciones

Este Medio Electrónico de Comunicación ha sido medido por la herramienta Google Analytics de Google

6. Definiciones básicas (Para más información ver Normas Técnicas para el Control de los Medios Electrónicos de Comunicación)

Página Vista:

Conjunto de ficheros enviado a un usuario como resultado de una petición del mismo recibida por el servidor. Cuando la página está formada por varios marcos (frames), el conjunto de los mismos tendrá, a efectos de cómputo, la consideración de una página unitaria.

Visita:

Una secuencia ininterrumpida de páginas servidas a un usuario válido. Si dicho usuario no realiza peticiones de páginas en un periodo de tiempo (30 min) la siguiente petición constituirá el inicio de una nueva visita.

Navegador Único:

Total de combinaciones únicas de una dirección IP y un identificador adicional. Los medios pueden utilizar cookies o el Identificador de Alta de registro.

Duración Página Vista:

Tiempo acumulado en segundos de todas las páginas vistas (en visitas de dos o más páginas vistas), dividido por el número total de páginas vistas.

Duración Visita:

Tiempo en segundos de todas las visitas de dos o más páginas vistas, dividido por el número total de visitas de dos o más páginas vistas.

Tráfico nacional:

Audiencia/difusión correspondiente a España medida en base a los datos de las direcciones IP registradas por el sistema de medición.

7. Opinión

De OJDinteractiva, la división de INFORMACIÓN Y CONTROL DE PUBLICACIONES S.A.:

Hemos examinado la información facilitada por el editor del medio electrónico para el periodo que comprende la presente certificación. Nuestro examen se ha realizado de acuerdo con las normas y procedimientos establecidos en las Normas Técnicas para el Control de los Medios Electrónicos de Comunicación.

En nuestra opinión, la presente acta presenta razonablemente la difusión/audiencia registrada por este medio electrónico.

ADVERTENCIA:

El trabajo de OJDinteractiva, la división de INFORMACIÓN Y CONTROL DE PUBLICACIONES S.A (INTROL) se limita a la realización de pruebas para la revisión de los datos de recuento suministrados por el editor con la finalidad de expresar una opinión sobre la razonabilidad de dichos datos de acuerdo con las Normas Técnicas para el control de los MEC.

Por tanto, INTROL no acepta responsabilidad alguna por las inexactitudes o errores que puedan existir en los datos de recuento. Tampoco acepta ninguna responsabilidad por la falsedad en los datos de recuento recibidos del editor, ni por otros datos de medición que no están incluidos en el análisis.

Junio - 2019

OJDinteractiva