



## INFORMACION Y CONTROL DE PUBLICACIONES, S.A.

Velázquez, 46, 1º Drcha - Tel. 91 435 00 32 Fax 91 435 96 05 - 28001 - MADRID  
 Entença, 218 Entr. 7 - Tel 93 439 24 18 Fax 93 419 25 34 - 08029 - BARCELONA

**Título:** CEUTALDIA.COM  
**URL Primaria:** http://www.ceutaldia.com  
**Editor:** Ediciones Ceitil, S.L.  
**Domicilio:** Paseo de las Palmeras, 2, 1ª oficina 3  
**Ciudad:** 51001 CEUTA  
**Teléfono:** 956 525 212  
**Fax:** 902 027 153  
**E-mail:**  
**Clasificación:** Noticias e Información  
**Sub-Clasificación:** Noticias globales y actualidad



### 1. Cifras totales y promedios (Nacional e Internacional)

MES - AÑO	NAVEGADORES UNICOS	VISITAS	PAGINAS
Marzo - 2019	77.473	170.696	346.767
<b>PROMEDIO DIARIO</b>	<b>4.410</b>	<b>5.506</b>	<b>11.186</b>
<b>PROMEDIO LUNES-VIERNES</b>	4.686	5.891	12.056
<b>PROMEDIO SABADO-DOMINGO</b>	3.831	4.698	9.360
<b>PAGINAS / VISITAS</b>	2,03		
<b>DURACION MEDIA VISITAS</b>	0:04:40		
<b>DURACION MEDIA PAGINAS</b>	0:04:31		

### 2. Secciones (Nacional e Internacional)

	PAGINAS	%
<b>HOME</b>	122.554	35.34 %
<b>RESTO</b>	224.213	64.66 %

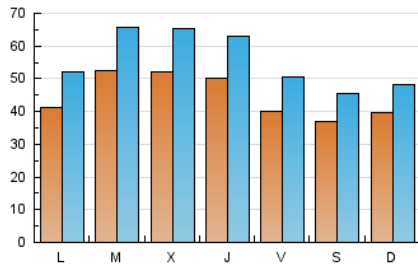
### 3. Por día del mes (Nacional e Internacional)

Día	N. únicos	Visitas	Páginas	Día	N. únicos	Visitas	Páginas	Día	N. únicos	Visitas	Páginas
1	3.466	4.431	9.316	11	3.305	4.188	9.314	21	5.228	6.536	13.545
2	3.938	4.847	9.824	12	4.231	5.416	11.466	22	4.180	5.256	11.892
3	3.633	4.518	9.413	13	4.580	5.739	11.685	23	4.217	5.121	9.746
4	3.468	4.524	10.608	14	4.478	5.718	12.331	24	4.608	5.522	10.264
5	5.841	6.917	12.959	15	3.567	4.562	10.098	25	5.607	6.848	12.746
6	4.639	5.699	11.516	16	2.744	3.432	7.293	26	6.560	8.529	16.928
7	4.268	5.257	10.333	17	2.808	3.550	7.636	27	6.808	8.816	17.470
8	3.922	4.939	10.185	18	4.175	5.312	11.259	28	6.032	7.653	14.382
9	3.475	4.237	8.483	19	4.307	5.447	11.452	29	4.939	6.007	11.393
10	4.540	5.559	10.933	20	4.797	5.923	12.289	30	4.176	5.147	10.462
								31	4.175	5.046	9.546

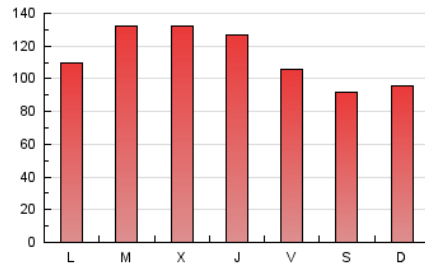
4. Gráficas (Nacional e Internacional)

4.1 Por día de la semana (promedio)

N. únicos / Visitas (x 100)



Páginas (x 100)

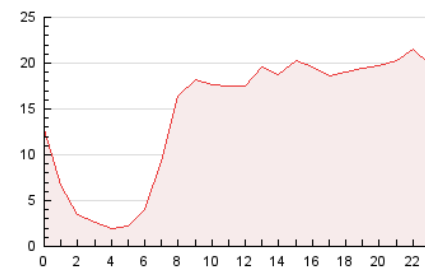


4.2 Por franja horaria (promedio)

Visitas (x 1000)

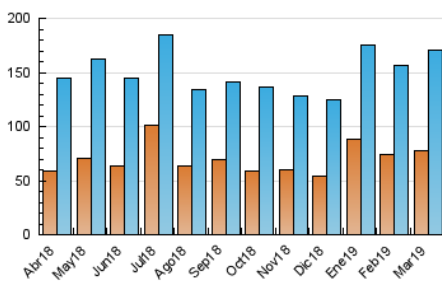


Páginas (x 1000)

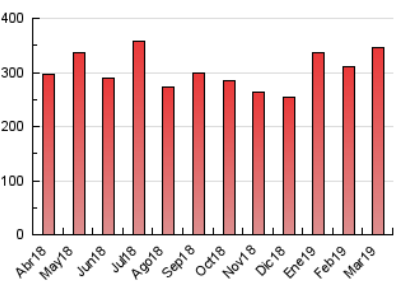


4.3 Por meses

N. únicos / Visitas (x 1000)



Páginas (x 1000)





## INFORMACION Y CONTROL DE PUBLICACIONES, S.A.

Velázquez, 46, 1º Drcha - Tel. 91 435 00 32 Fax 91 435 96 05 - 28001 - MADRID  
 Entença, 218 Entr. 7 - Tel 93 439 24 18 Fax 93 419 25 34 - 08029 - BARCELONA

### Anexo - Tráfico Nacional

**Título:** CEUTALDIA.COM  
**URL Primaria:** http://www.ceutaldia.com  
**Editor:** Ediciones Ceítíl, S.L.  
**Domicilio:** Paseo de las Palmeras, 2, 1ª oficina 3  
**Ciudad:** 51001 CEUTA  
**Teléfono:** 956 525 212  
**Fax:** 902 027 153  
**E-mail:**  
**Clasificación:** Noticias e Información  
**Sub-Clasificación:** Noticias globales y actualidad



#### 1. Cifras totales y promedios (Nacional)

MES - AÑO	NAVEGADORES UNICOS	VISITAS	PAGINAS
Marzo - 2019	67.145	157.386	326.001
<b>PROMEDIO DIARIO</b>	<b>4.018</b>	<b>5.077</b>	<b>10.516</b>
<b>PROMEDIO LUNES-VIERNES</b>	<b>4.275</b>	<b>5.441</b>	<b>11.346</b>
<b>PROMEDIO SABADO-DOMINGO</b>	<b>3.480</b>	<b>4.312</b>	<b>8.774</b>
<b>PAGINAS / VISITAS</b>	<b>2,07</b>		
<b>DURACION MEDIA VISITAS</b>	<b>0:04:49</b>		
<b>DURACION MEDIA PAGINAS</b>	<b>0:04:30</b>		

#### 2. Secciones (Nacional)

	PAGINAS	%
<b>HOME</b>	119.778	36.74 %
<b>RESTO</b>	206.223	63.26 %

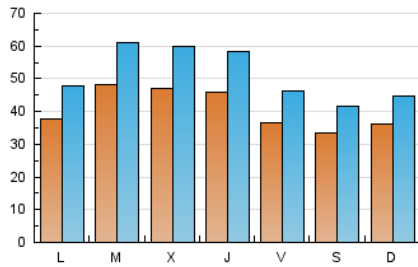
#### 3. Por día del mes (Nacional)

Día	N. únicos	Visitas	Páginas	Día	N. únicos	Visitas	Páginas	Día	N. únicos	Visitas	Páginas
1	3.218	4.151	8.899	11	3.006	3.852	8.650	21	4.735	6.001	12.763
2	3.646	4.520	9.314	12	3.904	5.053	10.808	22	3.716	4.759	10.982
3	3.289	4.138	8.842	13	4.144	5.273	11.036	23	3.681	4.549	8.937
4	3.102	4.126	9.769	14	4.152	5.356	11.810	24	4.150	5.026	9.567
5	5.453	6.497	12.259	15	3.287	4.249	9.618	25	4.996	6.192	11.928
6	4.250	5.275	10.796	16	2.526	3.175	6.872	26	5.968	7.884	16.029
7	3.918	4.886	9.866	17	2.619	3.337	7.094	27	6.216	8.181	16.481
8	3.496	4.483	9.543	18	3.908	5.004	10.672	28	5.608	7.153	13.565
9	3.194	3.919	8.009	19	3.925	5.027	10.773	29	4.551	5.570	10.788
10	4.212	5.188	10.371	20	4.221	5.296	11.228	30	3.723	4.664	9.817
								31	3.758	4.602	8.915

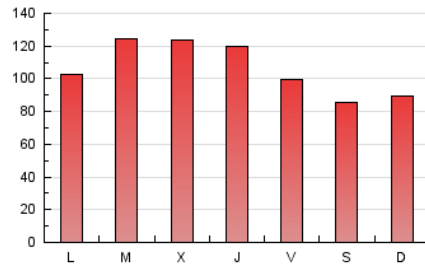
4. Gráficas (Nacional)

4.1 Por día de la semana (promedio)

N. únicos / Visitas (x 100)

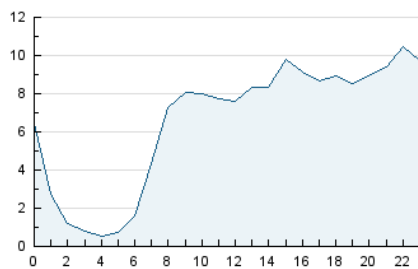


Páginas (x 100)

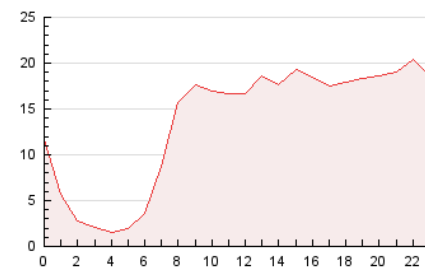


4.2 Por franja horaria (promedio)

Visitas (x 1000)

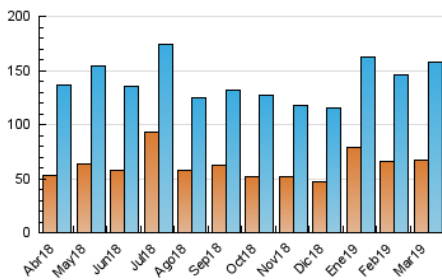


Páginas (x 1000)

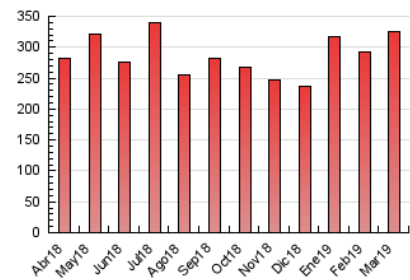


4.3 Por meses

N. únicos / Visitas (x 1000)



Páginas (x 1000)



## 5. Observaciones

Este Medio Electrónico de Comunicación ha sido medido por la herramienta Google Analytics de Google

## 6. Definiciones básicas (Para más información ver Normas Técnicas para el Control de los Medios Electrónicos de Comunicación)

### Página Vista:

Conjunto de ficheros enviado a un usuario como resultado de una petición del mismo recibida por el servidor. Cuando la página está formada por varios marcos (frames), el conjunto de los mismos tendrá, a efectos de cómputo, la consideración de una página unitaria.

### Visita:

Una secuencia ininterrumpida de páginas servidas a un usuario válido. Si dicho usuario no realiza peticiones de páginas en un periodo de tiempo (30 min) la siguiente petición constituirá el inicio de una nueva visita.

### Navegador Único:

Total de combinaciones únicas de una dirección IP y un identificador adicional. Los medios pueden utilizar cookies o el Identificador de Alta de registro.

### Duración Página Vista:

Tiempo acumulado en segundos de todas las páginas vistas (en visitas de dos o más páginas vistas), dividido por el número total de páginas vistas.

### Duración Visita:

Tiempo en segundos de todas las visitas de dos o más páginas vistas, dividido por el número total de visitas de dos o más páginas vistas.

### Tráfico nacional:

Audiencia/difusión correspondiente a España medida en base a los datos de las direcciones IP registradas por el sistema de medición.

## 7. Opinión

De OJDinteractiva, la división de INFORMACIÓN Y CONTROL DE PUBLICACIONES S.A.:

Hemos examinado la información facilitada por el editor del medio electrónico para el periodo que comprende la presente certificación.

Nuestro examen se ha realizado de acuerdo con las normas y procedimientos establecidos en las Normas Técnicas para el Control de los Medios Electrónicos de Comunicación.

En nuestra opinión, la presente acta presenta razonablemente la difusión/audiencia registrada por este medio electrónico.

### ADVERTENCIA:

El trabajo de OJDinteractiva, la división de INFORMACIÓN Y CONTROL DE PUBLICACIONES S.A (INTROL) se limita a la realización de pruebas para la revisión de los datos de recuento suministrados por el editor con la finalidad de expresar una opinión sobre la razonabilidad de dichos datos de acuerdo con las Normas Técnicas para el control de los MEC.

Por tanto, INTROL no acepta responsabilidad alguna por las inexactitudes o errores que puedan existir en los datos de recuento. Tampoco acepta ninguna responsabilidad por la falsedad en los datos de recuento recibidos del editor, ni por otros datos de medición que no están incluidos en el análisis.

Abril - 2019

OJDinteractiva