



INFORMACION Y CONTROL DE PUBLICACIONES, S.A.

Velázquez, 46, 1º Drcha - Tel. 91 435 00 32 Fax 91 435 96 05 - 28001 - MADRID
 Entença, 218 Entr. 7 - Tel 93 439 24 18 Fax 93 419 25 34 - 08029 - BARCELONA

Título: CEUTALDIA.COM
URL Primaria: http://www.ceutaldia.com
Editor: Ediciones Ceitil, S.L.
Domicilio: Paseo de las Palmeras, 2, 1ª oficina 3
Ciudad: 51001 CEUTA
Teléfono: 956 525 212
Fax: 902 027 153
E-mail:
Clasificación: Noticias e Información
Sub-Clasificación: Noticias globales y actualidad



1. Cifras totales y promedios (Nacional e Internacional)

MES - AÑO	NAVEGADORES UNICOS	VISITAS	PAGINAS
Febrero - 2019	73.921	156.484	310.196
PROMEDIO DIARIO	4.506	5.589	11.078
PROMEDIO LUNES-VIERNES	4.756	5.933	11.921
PROMEDIO SABADO-DOMINGO	3.880	4.729	8.972
PAGINAS / VISITAS	1,98		
DURACION MEDIA VISITAS	0:04:44		
DURACION MEDIA PAGINAS	0:04:49		

2. Secciones (Nacional e Internacional)

	PAGINAS	%
HOME	108.537	34.99 %
RESTO	201.659	65.01 %

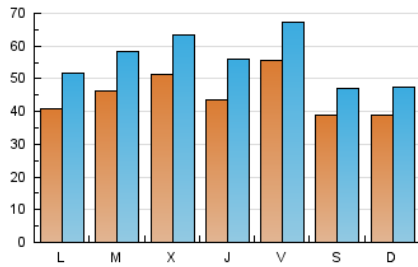
3. Por día del mes (Nacional e Internacional)

Día	N. únicos	Visitas	Páginas	Día	N. únicos	Visitas	Páginas	Día	N. únicos	Visitas	Páginas
1	7.150	8.493	15.348	11	4.432	5.674	12.066	21	3.494	4.435	8.898
2	3.058	3.737	7.279	12	5.860	7.575	16.053	22	3.281	4.162	8.341
3	3.844	4.845	9.547	13	5.174	6.634	14.408	23	2.942	3.754	7.252
4	4.306	5.383	11.063	14	5.890	7.720	16.028	24	2.915	3.644	7.542
5	4.456	5.493	11.097	15	7.548	8.887	15.813	25	3.744	4.773	9.659
6	5.074	6.082	12.109	16	5.142	6.175	11.252	26	4.022	5.016	10.370
7	4.325	5.311	11.546	17	4.444	5.434	9.739	27	6.670	8.121	14.009
8	4.270	5.353	11.685	18	3.894	4.861	9.730	28	3.780	4.882	9.814
9	4.392	5.121	9.565	19	4.181	5.208	10.360				
10	4.302	5.121	9.598	20	3.572	4.590	10.025				

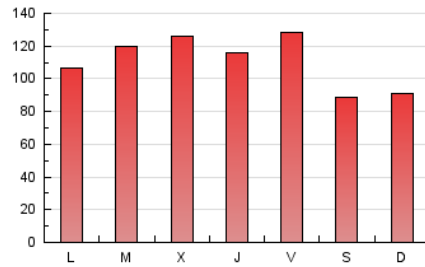
4. Gráficas (Nacional e Internacional)

4.1 Por día de la semana (promedio)

N. únicos / Visitas (x 100)



Páginas (x 100)

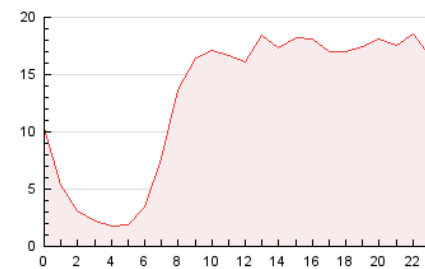


4.2 Por franja horaria (promedio)

Visitas (x 1000)

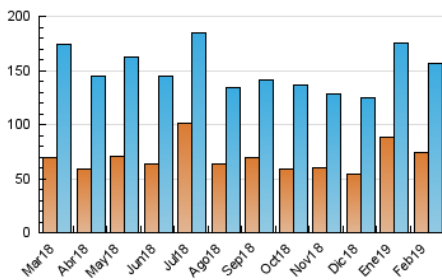


Páginas (x 1000)

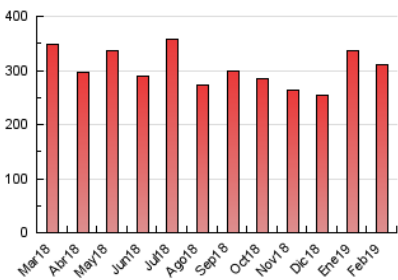


4.3 Por meses

N. únicos / Visitas (x 1000)



Páginas (x 1000)





INFORMACION Y CONTROL DE PUBLICACIONES, S.A.

Velázquez, 46, 1º Drcha - Tel. 91 435 00 32 Fax 91 435 96 05 - 28001 - MADRID
Entença, 218 Entr. 7 - Tel 93 439 24 18 Fax 93 419 25 34 - 08029 - BARCELONA

Anexo - Tráfico Nacional

Título: CEUTALDIA.COM
URL Primaria: http://www.ceutaldia.com
Editor: Ediciones Ceítel, S.L.
Domicilio: Paseo de las Palmeras, 2, 1ª oficina 3
Ciudad: 51001 CEUTA
Teléfono: 956 525 212
Fax: 902 027 153
E-mail:
Clasificación: Noticias e Información
Sub-Clasificación: Noticias globales y actualidad



1. Cifras totales y promedios (Nacional)

MES - AÑO	NAVEGADORES UNICOS	VISITAS	PAGINAS
Febrero - 2019	65.850	145.327	291.350
PROMEDIO DIARIO	4.149	5.190	10.405
PROMEDIO LUNES-VIERNES	4.412	5.547	11.236
PROMEDIO SABADO-DOMINGO	3.490	4.300	8.329
PAGINAS / VISITAS	2,00		
DURACION MEDIA VISITAS		0:04:44	
DURACION MEDIA PAGINAS		0:04:43	

2. Secciones (Nacional)

	PAGINAS	%
HOME	105.910	36.35 %
RESTO	185.440	63.65 %

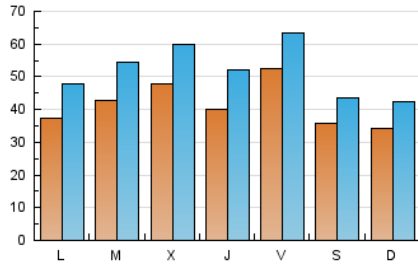
3. Por día del mes (Nacional)

Día	N. únicos	Visitas	Páginas	Día	N. únicos	Visitas	Páginas	Día	N. únicos	Visitas	Páginas
1	6.781	8.051	14.662	11	3.837	5.025	10.717	21	3.217	4.119	8.368
2	2.833	3.482	6.936	12	5.374	7.038	15.050	22	3.017	3.857	7.933
3	3.600	4.573	9.189	13	4.790	6.202	13.528	23	2.697	3.479	6.889
4	4.038	5.075	10.585	14	5.481	7.258	15.097	24	2.690	3.383	7.132
5	4.166	5.162	10.543	15	7.159	8.453	15.094	25	3.435	4.442	9.130
6	4.795	5.773	11.518	16	4.734	5.721	10.575	26	3.738	4.709	9.737
7	3.896	4.836	10.671	17	4.065	5.009	9.045	27	6.316	7.724	13.263
8	3.975	5.012	11.055	18	3.587	4.532	9.222	28	3.506	4.566	9.247
9	4.006	4.702	8.865	19	3.864	4.845	9.810				
10	3.297	4.048	8.002	20	3.275	4.251	9.487				

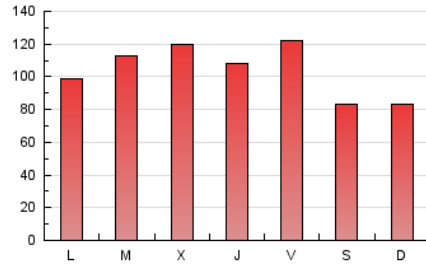
4. Gráficas (Nacional)

4.1 Por día de la semana (promedio)

N. únicos / Visitas (x 100)



Páginas (x 100)

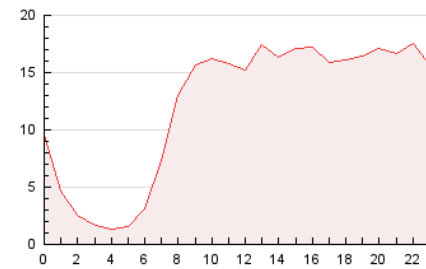


4.2 Por franja horaria (promedio)

Visitas (x 1000)

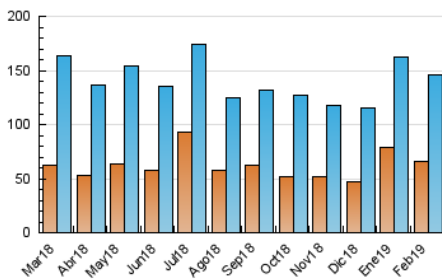


Páginas (x 1000)

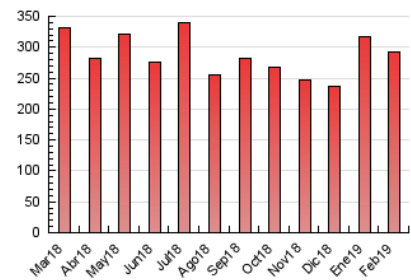


4.3 Por meses

N. únicos / Visitas (x 1000)



Páginas (x 1000)



5. Observaciones

Este Medio Electrónico de Comunicación ha sido medido por la herramienta Google Analytics de Google

6. Definiciones básicas (Para más información ver Normas Técnicas para el Control de los Medios Electrónicos de Comunicación)

Página Vista:

Conjunto de ficheros enviado a un usuario como resultado de una petición del mismo recibida por el servidor. Cuando la página está formada por varios marcos (frames), el conjunto de los mismos tendrá, a efectos de cómputo, la consideración de una página unitaria.

Visita:

Una secuencia ininterrumpida de páginas servidas a un usuario válido. Si dicho usuario no realiza peticiones de páginas en un periodo de tiempo (30 min) la siguiente petición constituirá el inicio de una nueva visita.

Navegador Único:

Total de combinaciones únicas de una dirección IP y un identificador adicional. Los medios pueden utilizar cookies o el Identificador de Alta de registro.

Duración Página Vista:

Tiempo acumulado en segundos de todas las páginas vistas (en visitas de dos o más páginas vistas), dividido por el número total de páginas vistas.

Duración Visita:

Tiempo en segundos de todas las visitas de dos o más páginas vistas, dividido por el número total de visitas de dos o más páginas vistas.

Tráfico nacional:

Audiencia/difusión correspondiente a España medida en base a los datos de las direcciones IP registradas por el sistema de medición.

7. Opinión

De OJDinteractiva, la división de INFORMACIÓN Y CONTROL DE PUBLICACIONES S.A.:

Hemos examinado la información facilitada por el editor del medio electrónico para el periodo que comprende la presente certificación.

Nuestro examen se ha realizado de acuerdo con las normas y procedimientos establecidos en las Normas Técnicas para el Control de los Medios Electrónicos de Comunicación.

En nuestra opinión, la presente acta presenta razonablemente la difusión/audiencia registrada por este medio electrónico.

ADVERTENCIA:

El trabajo de OJDinteractiva, la división de INFORMACIÓN Y CONTROL DE PUBLICACIONES S.A (INTROL) se limita a la realización de pruebas para la revisión de los datos de recuento suministrados por el editor con la finalidad de expresar una opinión sobre la razonabilidad de dichos datos de acuerdo con las Normas Técnicas para el control de los MEC.

Por tanto, INTROL no acepta responsabilidad alguna por las inexactitudes o errores que puedan existir en los datos de recuento. Tampoco acepta ninguna responsabilidad por la falsedad en los datos de recuento recibidos del editor, ni por otros datos de medición que no están incluidos en el análisis.

Marzo - 2019

OJDinteractiva