



## INFORMACION Y CONTROL DE PUBLICACIONES, S.A.

Velázquez, 46, 1º Drcha - Tel. 91 435 00 32 Fax 91 435 96 05 - 28001 - MADRID  
 Entença, 218 Entr. 7 - Tel 93 439 24 18 Fax 93 419 25 34 - 08029 - BARCELONA

**Título:** CEUTALDIA.COM  
**URL Primaria:** http://www.ceutaldia.com  
**Editor:** Ediciones Ceitil, S.L.  
**Domicilio:** Paseo de las Palmeras, 2, 1ª oficina 3  
**Ciudad:** 51001 CEUTA  
**Teléfono:** 956 525 212  
**Fax:** 902 027 153  
**E-mail:**  
**Clasificación:** Noticias e Información  
**Sub-Clasificación:** Noticias globales y actualidad



### 1. Cifras totales y promedios (Nacional e Internacional)

MES - AÑO	NAVEGADORES UNICOS	VISITAS	PAGINAS
Febrero - 2017	50.180	148.449	313.109
<b>PROMEDIO DIARIO</b>	<b>3.840</b>	<b>5.302</b>	<b>11.182</b>
<b>PROMEDIO LUNES-VIERNES</b>	4.225	5.887	12.548
<b>PROMEDIO SABADO-DOMINGO</b>	2.878	3.838	7.769
<b>PAGINAS / VISITAS</b>	2,11		
<b>DURACION MEDIA VISITAS</b>	0:03:33		
<b>DURACION MEDIA PAGINAS</b>	0:03:12		

### 2. Secciones (Nacional e Internacional)

	PAGINAS	%
<b>HOME</b>	140.627	44.91 %
<b>RESTO</b>	172.482	55.09 %

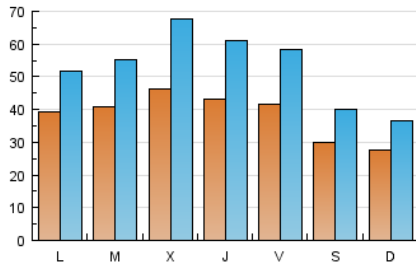
### 3. Por día del mes (Nacional e Internacional)

Día	N. únicos	Visitas	Páginas	Día	N. únicos	Visitas	Páginas	Día	N. únicos	Visitas	Páginas
1	2.385	3.185	7.196	11	2.531	3.186	5.641	21	4.734	6.677	13.966
2	2.874	3.791	7.351	12	2.094	2.730	4.773	22	7.152	10.416	26.527
3	2.486	3.197	5.617	13	2.643	3.577	6.986	23	7.062	9.618	21.179
4	1.633	2.192	4.276	14	3.151	4.440	9.898	24	5.094	6.654	14.212
5	1.709	2.212	3.863	15	6.102	9.810	21.691	25	3.932	4.955	9.990
6	2.620	3.392	6.008	16	4.972	7.751	17.311	26	4.164	5.282	10.980
7	3.502	4.433	8.027	17	6.048	9.666	20.357	27	5.734	7.315	16.242
8	2.844	3.704	7.307	18	3.864	5.680	13.219	28	4.955	6.577	15.300
9	2.387	3.206	6.206	19	3.099	4.466	9.412				
10	3.048	3.892	6.972	20	4.704	6.445	12.602				

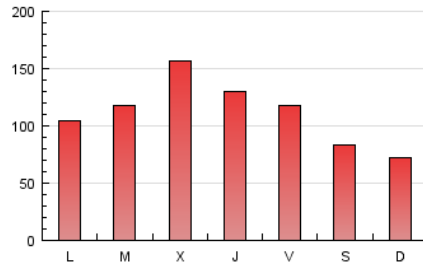
4. Gráficas (Nacional e Internacional)

4.1 Por día de la semana (promedio)

N. únicos / Visitas (x 100)

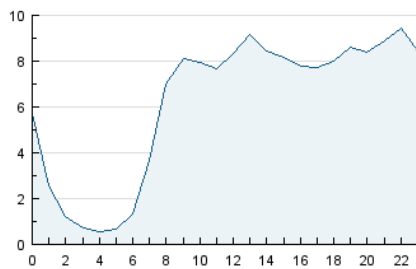


Páginas (x 100)

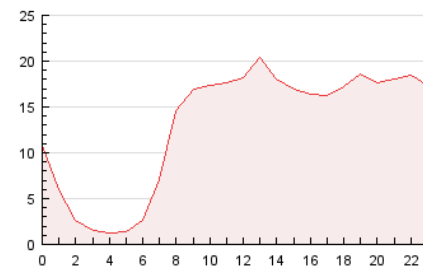


4.2 Por franja horaria (promedio)

Visitas (x 1000)

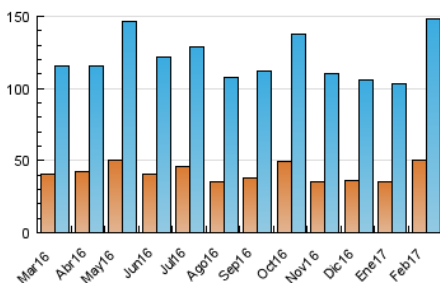


Páginas (x 1000)

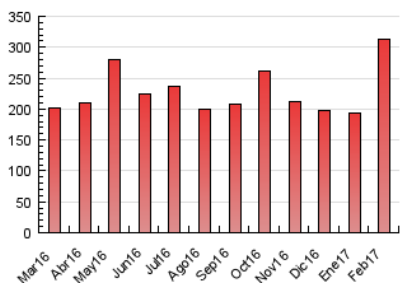


4.3 Por meses

N. únicos / Visitas (x 1000)



Páginas (x 1000)





## INFORMACION Y CONTROL DE PUBLICACIONES, S.A.

Velázquez, 46, 1º Drcha - Tel. 91 435 00 32 Fax 91 435 96 05 - 28001 - MADRID  
Entença, 218 Entr. 7 - Tel 93 439 24 18 Fax 93 419 25 34 - 08029 - BARCELONA

### Anexo - Tráfico Nacional

**Título:** CEUTALDIA.COM  
**URL Primaria:** http://www.ceutaldia.com  
**Editor:** Ediciones Ceítíl, S.L.  
**Domicilio:** Paseo de las Palmeras, 2, 1ª oficina 3  
**Ciudad:** 51001 CEUTA  
**Teléfono:** 956 525 212  
**Fax:** 902 027 153  
**E-mail:**  
**Clasificación:** Noticias e Información  
**Sub-Clasificación:** Noticias globales y actualidad



#### 1. Cifras totales y promedios (Nacional)

MES - AÑO	NAVEGADORES UNICOS	VISITAS	PAGINAS
Febrero - 2017	44.623	139.817	298.150
<b>PROMEDIO DIARIO</b>	<b>3.575</b>	<b>4.993</b>	<b>10.648</b>
<b>PROMEDIO LUNES-VIERNES</b>	<b>3.941</b>	<b>5.557</b>	<b>11.969</b>
<b>PROMEDIO SABADO-DOMINGO</b>	<b>2.659</b>	<b>3.585</b>	<b>7.346</b>
<b>PAGINAS / VISITAS</b>	<b>2,13</b>		
<b>DURACION MEDIA VISITAS</b>		<b>0:03:37</b>	
<b>DURACION MEDIA PAGINAS</b>		<b>0:03:11</b>	

#### 2. Secciones (Nacional)

	PAGINAS	%
<b>HOME</b>	135.883	45.58 %
<b>RESTO</b>	162.267	54.42 %

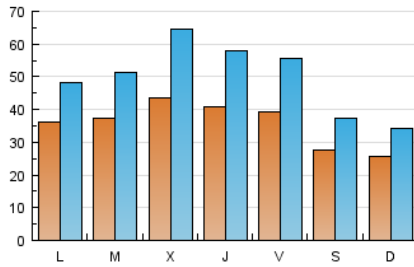
#### 3. Por día del mes (Nacional)

Día	N. únicos	Visitas	Páginas	Día	N. únicos	Visitas	Páginas	Día	N. únicos	Visitas	Páginas
1	2.284	3.067	6.993	11	2.434	3.075	5.462	21	4.185	6.057	13.127
2	2.730	3.623	7.043	12	2.014	2.636	4.627	22	6.479	9.657	25.194
3	2.355	3.047	5.347	13	2.509	3.421	6.718	23	6.514	9.002	20.121
4	1.557	2.088	4.062	14	3.032	4.294	9.597	24	4.703	6.204	13.537
5	1.648	2.135	3.708	15	5.870	9.483	21.011	25	3.375	4.353	9.083
6	2.490	3.241	5.731	16	4.773	7.471	16.710	26	3.634	4.714	10.085
7	3.344	4.258	7.732	17	5.779	9.302	19.639	27	4.967	6.488	14.818
8	2.713	3.548	7.015	18	3.673	5.423	12.701	28	4.396	5.953	14.200
9	2.269	3.068	5.954	19	2.935	4.257	9.041				
10	2.932	3.754	6.714	20	4.499	6.198	12.180				

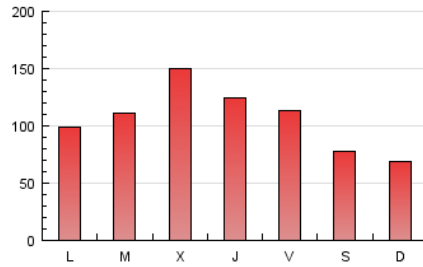
4. Gráficas (Nacional)

4.1 Por día de la semana (promedio)

N. únicos / Visitas (x 100)

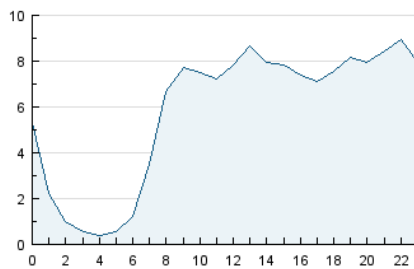


Páginas (x 100)

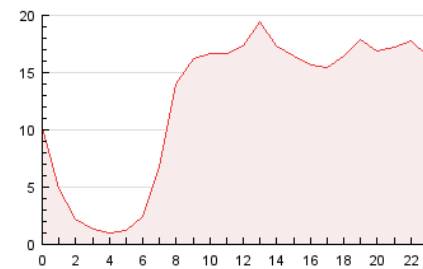


4.2 Por franja horaria (promedio)

Visitas (x 1000)

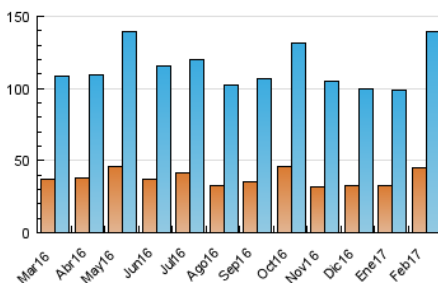


Páginas (x 1000)

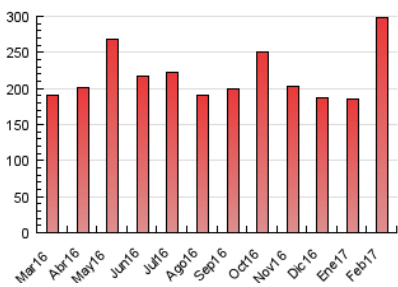


4.3 Por meses

N. únicos / Visitas (x 1000)



Páginas (x 1000)



## 5. Observaciones

Este Medio Electrónico de Comunicación ha sido medido por la herramienta Google Analytics de Google

## 6. Definiciones básicas (Para más información ver Normas Técnicas para el Control de los Medios Electrónicos de Comunicación)

### Página Vista:

Conjunto de ficheros enviado a un usuario como resultado de una petición del mismo recibida por el servidor. Cuando la página está formada por varios marcos (frames), el conjunto de los mismos tendrá, a efectos de cómputo, la consideración de una página unitaria.

### Visita:

Una secuencia ininterrumpida de páginas servidas a un usuario válido. Si dicho usuario no realiza peticiones de páginas en un periodo de tiempo (30 min) la siguiente petición constituirá el inicio de una nueva visita.

### Navegador Único:

Total de combinaciones únicas de una dirección IP y un identificador adicional. Los medios pueden utilizar cookies o el Identificador de Alta de registro.

### Duración Página Vista:

Tiempo acumulado en segundos de todas las páginas vistas (en visitas de dos o más páginas vistas), dividido por el número total de páginas vistas.

### Duración Visita:

Tiempo en segundos de todas las visitas de dos o más páginas vistas, dividido por el número total de visitas de dos o más páginas vistas.

### Tráfico nacional:

Audiencia/difusión correspondiente a España medida en base a los datos de las direcciones IP registradas por el sistema de medición.

## 7. Opinión

De OJDinteractiva, la división de INFORMACIÓN Y CONTROL DE PUBLICACIONES S.A.:

Hemos examinado la información facilitada por el editor del medio electrónico para el periodo que comprende la presente certificación.

Nuestro examen se ha realizado de acuerdo con las normas y procedimientos establecidos en las Normas Técnicas para el Control de los Medios Electrónicos de Comunicación.

En nuestra opinión, la presente acta presenta razonablemente la difusión/audiencia registrada por este medio electrónico.

### ADVERTENCIA:

El trabajo de OJDinteractiva, la división de INFORMACIÓN Y CONTROL DE PUBLICACIONES S.A (INTROL) se limita a la realización de pruebas para la revisión de los datos de recuento suministrados por el editor con la finalidad de expresar una opinión sobre la razonabilidad de dichos datos de acuerdo con las Normas Técnicas para el control de los MEC.

Por tanto, INTROL no acepta responsabilidad alguna por las inexactitudes o errores que puedan existir en los datos de recuento. Tampoco acepta ninguna responsabilidad por la falsedad en los datos de recuento recibidos del editor, ni por otros datos de medición que no están incluidos en el análisis.

Marzo - 2017

OJDinteractiva