



INFORMACION Y CONTROL DE PUBLICACIONES, S.A.

Velázquez, 46, 1º Drcha - Tel. 91 435 00 32 Fax 91 435 96 05 - 28001 - MADRID
Av. Diagonal 497, 5a planta - Tel 93 439 24 18 Fax 93 419 25 34 - 08029 - BARCELONA

Título: CEUTALDIA.COM
URL Primaria: https://www.ceutaldia.com
Editor: Ediciones Ceitil, S.L.
Domicilio: Paseo de las Palmeras, 2, 1º oficina 3
Ciudad: 51001 CEUTA
Teléfono: 956 525 212
Fax: 902 027 153
E-mail:
Clasificación: Noticias e Información
Sub-Clasificación: Noticias globales y actualidad



1. Cifras totales y promedios (Nacional e Internacional)

MES - AÑO	NAVEGADORES UNICOS	VISITAS	PAGINAS
Enero - 2024	38.496	66.372	128.821
PROMEDIO DIARIO	1.824	2.141	4.156
PROMEDIO LUNES-VIERNES	1.970	2.301	4.462
PROMEDIO SABADO-DOMINGO	1.404	1.682	3.275
PAGINAS / VISITAS	1,94		
DURACION MEDIA VISITAS	0:06:10		
TIEMPO INTERACCIÓN MEDIO	0:01:47		

2. Secciones (Nacional e Internacional)

	PAGINAS	%
HOME	45.543	35.35 %
RESTO	83.278	64.65 %

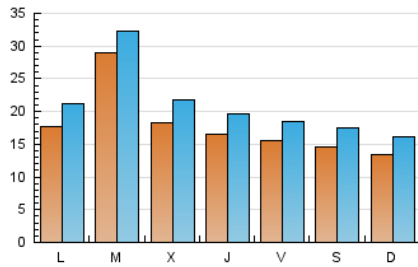
3. Por día del mes (Nacional e Internacional)

Día	N. únicos	Visitas	Páginas	Día	N. únicos	Visitas	Páginas	Día	N. únicos	Visitas	Páginas
1	1.315	1.556	2.507	11	1.344	1.662	3.685	21	1.229	1.521	2.931
2	1.420	1.689	3.029	12	1.489	1.785	3.946	22	2.728	3.167	5.649
3	1.385	1.675	3.246	13	2.121	2.555	5.096	23	5.978	6.389	9.210
4	1.543	1.805	3.487	14	1.513	1.844	3.722	24	2.603	3.000	6.293
5	1.365	1.653	2.935	15	1.740	2.101	4.406	25	1.936	2.283	4.709
6	1.167	1.371	2.356	16	1.635	2.014	4.375	26	1.734	2.031	4.119
7	1.330	1.561	2.673	17	1.669	2.015	4.465	27	1.166	1.377	3.082
8	1.482	1.833	3.850	18	1.775	2.124	4.345	28	1.285	1.554	3.469
9	3.938	4.211	6.760	19	1.633	1.947	3.678	29	1.576	1.924	4.254
10	1.997	2.308	4.476	20	1.419	1.670	2.867	30	1.518	1.864	4.951
								31	1.511	1.883	4.250

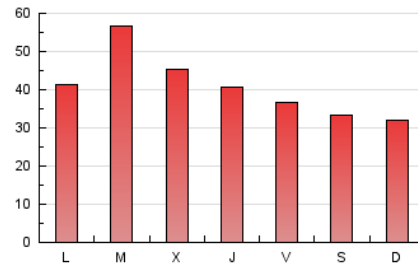
4. Gráficas (Nacional e Internacional)

4.1 Por día de la semana (promedio)

N. únicos / Visitas (x 100)



Páginas (x 100)

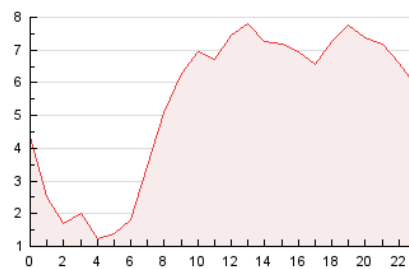


4.2 Por franja horaria (promedio)

Visitas_ (x 1000)

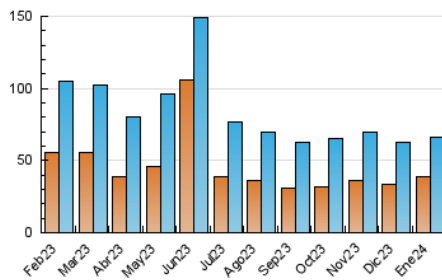


Páginas (x 1000)

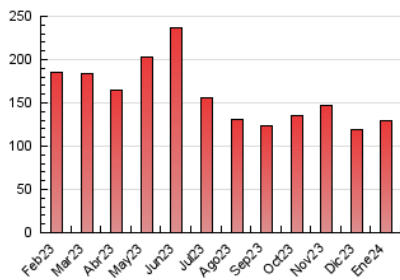


4.3 Por meses

N. únicos / Visitas (x 1000)



Páginas (x 1000)





INFORMACION Y CONTROL DE PUBLICACIONES, S.A.

Velázquez, 46, 1ª Drcha - Tel. 91 435 00 32 Fax 91 435 96 05 - 28001 - MADRID
Av. Diagonal 497, 5a planta - Tel 93 439 24 18 Fax 93 419 25 34 - 08029 - BARCELONA

Anexo - Tráfico Nacional

Título: CEUTALDIA.COM
URL Primaria: https://www.ceutaldia.com
Editor: Ediciones Ceitil, S.L.
Domicilio: Paseo de las Palmeras, 2, 1ª oficina 3
Ciudad: 51001 CEUTA
Teléfono: 956 525 212
Fax: 902 027 153
E-mail:
Clasificación: Noticias e Información
Sub-Clasificación: Noticias globales y actualidad



1. Cifras totales y promedios (Nacional)

MES - AÑO	NAVEGADORES UNICOS	VISITAS	PAGINAS
Enero - 2024	30.910	57.907	118.415
PROMEDIO DIARIO	1.562	1.868	3.820
PROMEDIO LUNES-VIERNES	1.700	2.020	4.114
PROMEDIO SABADO-DOMINGO	1.165	1.431	2.975
PAGINAS / VISITAS	2,04		
DURACION MEDIA VISITAS	0:06:46		
TIEMPO INTERACCIÓN MEDIO	0:02:08		

2. Secciones (Nacional)

	PAGINAS	%
HOME	44.553	37.62 %
RESTO	73.862	62.38 %

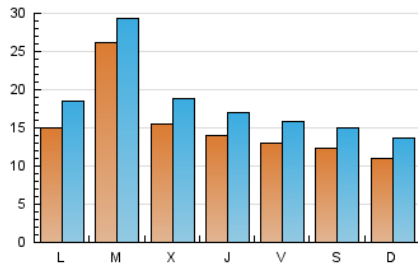
3. Por día del mes (Nacional)

Día	N. únicos	Visitas	Páginas	Día	N. únicos	Visitas	Páginas	Día	N. únicos	Visitas	Páginas
1	1.049	1.273	2.169	11	1.120	1.423	3.361	21	979	1.259	2.624
2	1.150	1.408	2.676	12	1.225	1.507	3.598	22	2.445	2.922	5.282
3	1.120	1.396	2.922	13	1.911	2.332	4.828	23	5.623	6.052	8.768
4	1.283	1.538	3.157	14	1.269	1.590	3.424	24	2.264	2.632	5.845
5	1.119	1.406	2.667	15	1.473	1.822	4.063	25	1.668	2.004	4.337
6	894	1.094	2.034	16	1.392	1.739	4.042	26	1.466	1.751	3.760
7	1.098	1.317	2.363	17	1.405	1.744	4.133	27	940	1.141	2.786
8	1.227	1.557	3.513	18	1.528	1.860	4.034	28	1.034	1.281	3.153
9	3.625	3.902	6.375	19	1.364	1.662	3.324	29	1.305	1.638	3.889
10	1.765	2.065	4.183	20	1.196	1.433	2.591	30	1.253	1.584	4.636
								31	1.221	1.575	3.878

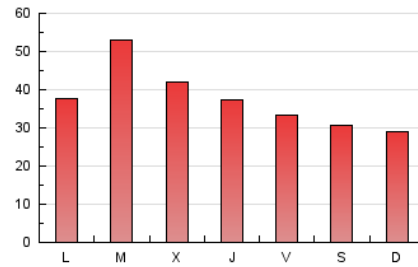
4. Gráficas (Nacional)

4.1 Por día de la semana (promedio)

N. únicos / Visitas (x 100)

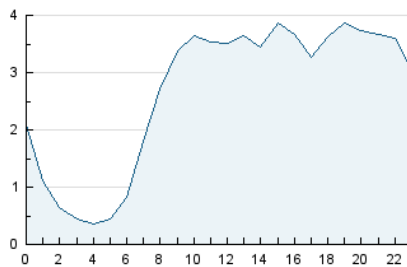


Páginas (x 100)

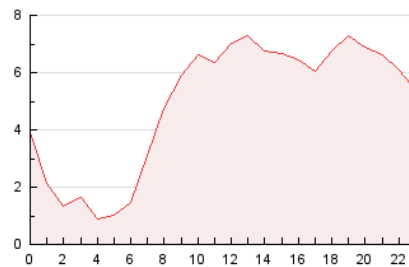


4.2 Por franja horaria (promedio)

Visitas_ (x 1000)

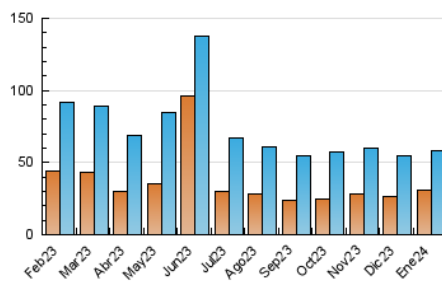


Páginas (x 1000)

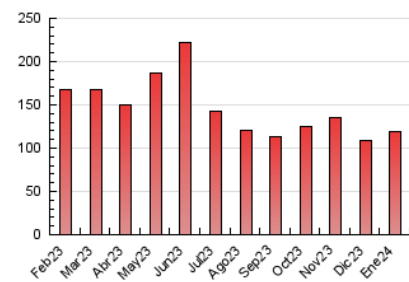


4.3 Por meses

N. únicos / Visitas (x 1000)



Páginas (x 1000)



5. Observaciones

Este Medio Electrónico de Comunicación ha sido medido por la herramienta Google Analytics de Google (GA4)

6. Definiciones básicas (Para más información ver Normas Técnicas para el Control de los Medios Electrónicos de Comunicación)

Página Vista:

Conjunto de ficheros enviado a un usuario como resultado de una petición del mismo recibida por el servidor. Cuando la página está formada por varios marcos (frames), el conjunto de los mismos tendrá, a efectos de cómputo, la consideración de una página unitaria.

Visita:

Una secuencia ininterrumpida de páginas servidas a un usuario válido. Si dicho usuario no realiza peticiones de páginas en un periodo de tiempo (30 min) la siguiente petición constituirá el inicio de una nueva visita.

Navegador Único:

Total de combinaciones únicas de una dirección IP y un identificador adicional. Los medios pueden utilizar cookies o el Identificador de Alta de registro.

Duración Página Vista:

Tiempo acumulado en segundos de todas las páginas vistas (en visitas de dos o más páginas vistas), dividido por el número total de páginas vistas.

Duración Visita:

Tiempo en segundos de todas las visitas de dos o más páginas vistas, dividido por el número total de visitas de dos o más páginas vistas.

Tráfico nacional:

Audiencia/difusión correspondiente a España medida en base a los datos de las direcciones IP registradas por el sistema de medición.

7. Opinión

De OJDinteractiva, la división de INFORMACIÓN Y CONTROL DE PUBLICACIONES S.A.:

Hemos examinado la información facilitada por el editor del medio electrónico para el periodo que comprende la presente certificación.

Nuestro examen se ha realizado de acuerdo con las normas y procedimientos establecidos en las Normas Técnicas para el Control de los Medios Electrónicos de Comunicación.

En nuestra opinión, la presente acta presenta razonablemente la difusión/audiencia registrada por este medio electrónico.

ADVERTENCIA:

El trabajo de OJDinteractiva, la división de INFORMACIÓN Y CONTROL DE PUBLICACIONES S.A (INTROL) se limita a la realización de pruebas para la revisión de los datos de recuento suministrados por el editor con la finalidad de expresar una opinión sobre la razonabilidad de dichos datos de acuerdo con las Normas Técnicas para el control de los MEC.

Por tanto, INTROL no acepta responsabilidad alguna por las inexactitudes o errores que puedan existir en los datos de recuento. Tampoco acepta ninguna responsabilidad por la falsedad en los datos de recuento recibidos del editor, ni por otros datos de medición que no están incluidos en el análisis.

Febrero - 2024

OJDinteractiva