



## INFORMACION Y CONTROL DE PUBLICACIONES, S.A.

Velázquez, 46, 1º Drcha - Tel. 91 435 00 32 Fax 91 435 96 05 - 28001 - MADRID  
 Entença, 218 Entr. 7 - Tel 93 439 24 18 Fax 93 419 25 34 - 08029 - BARCELONA

**Título:** CEUTALDIA.COM  
**URL Primaria:** http://www.ceutaldia.com  
**Editor:** Ediciones Ceitil, S.L.  
**Domicilio:** Paseo de las Palmeras, 2, 1ª oficina 3  
**Ciudad:** 51001 CEUTA  
**Teléfono:** 956 525 212  
**Fax:** 902 027 153  
**E-mail:**  
**Clasificación:** Noticias e Información  
**Sub-Clasificación:** Noticias globales y actualidad



### 1. Cifras totales y promedios (Nacional e Internacional)

MES - AÑO	NAVEGADORES UNICOS	VISITAS	PAGINAS
Enero - 2021	86.615	187.116	351.080
<b>PROMEDIO DIARIO</b>	<b>4.645</b>	<b>6.036</b>	<b>11.325</b>
<b>PROMEDIO LUNES-VIERNES</b>	4.947	6.333	12.084
<b>PROMEDIO SABADO-DOMINGO</b>	4.013	5.411	9.732
<b>PAGINAS / VISITAS</b>	1,88		
<b>DURACION MEDIA VISITAS</b>	0:04:03		
<b>DURACION MEDIA PAGINAS</b>	0:04:37		

### 2. Secciones (Nacional e Internacional)

	PAGINAS	%
<b>HOME</b>	141.574	40.33 %
<b>RESTO</b>	209.506	59.67 %

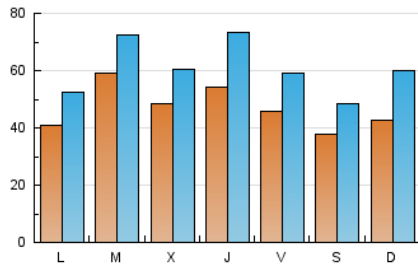
### 3. Por día del mes (Nacional e Internacional)

Día	N. únicos	Visitas	Páginas	Día	N. únicos	Visitas	Páginas	Día	N. únicos	Visitas	Páginas
1	3.433	4.268	7.570	11	3.697	4.810	9.908	21	7.074	9.679	19.038
2	3.847	4.934	8.879	12	3.697	4.585	9.648	22	5.463	7.119	13.770
3	3.420	4.191	7.580	13	3.378	4.272	8.712	23	3.536	4.572	9.143
4	4.409	5.490	9.412	14	3.096	4.061	8.666	24	5.109	6.362	11.359
5	3.914	4.954	9.213	15	3.794	4.854	9.556	25	4.806	6.241	11.686
6	3.860	4.766	9.218	16	2.994	3.742	6.905	26	12.378	14.797	25.001
7	5.857	8.126	15.121	17	3.205	4.098	8.139	27	7.475	9.109	16.650
8	4.616	6.000	11.699	18	3.449	4.440	8.718	28	5.671	7.499	14.996
9	3.464	4.478	8.630	19	3.645	4.624	8.878	29	5.502	7.352	14.508
10	4.146	5.168	9.311	20	4.668	5.957	11.788	30	4.968	6.411	12.077
								31	5.437	10.157	15.301

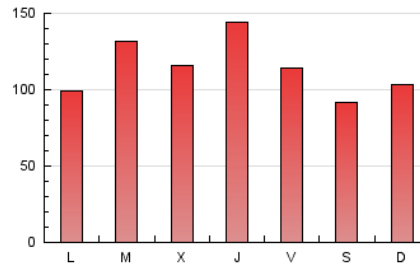
4. Gráficas (Nacional e Internacional)

4.1 Por día de la semana (promedio)

N. únicos / Visitas (x 100)

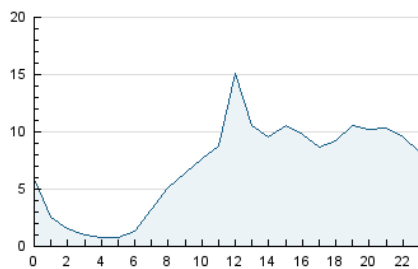


Páginas (x 100)

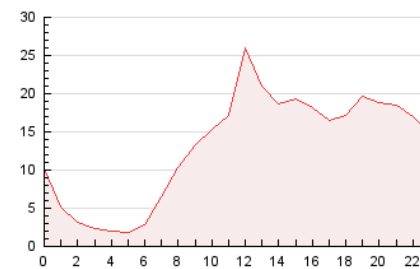


4.2 Por franja horaria (promedio)

Visitas (x 1000)

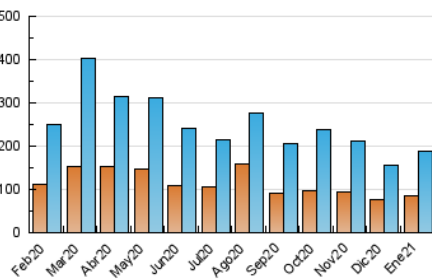


Páginas (x 1000)

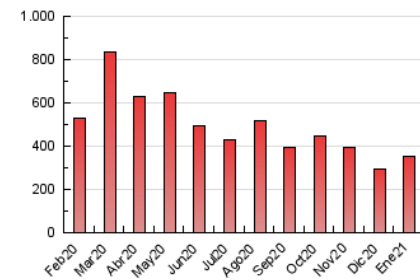


4.3 Por meses

N. únicos / Visitas (x 1000)



Páginas (x 1000)





## INFORMACION Y CONTROL DE PUBLICACIONES, S.A.

Velázquez, 46, 1º Drcha - Tel. 91 435 00 32 Fax 91 435 96 05 - 28001 - MADRID  
 Entença, 218 Entr. 7 - Tel 93 439 24 18 Fax 93 419 25 34 - 08029 - BARCELONA

### Anexo - Tráfico Nacional

**Título:** CEUTALDIA.COM  
**URL Primaria:** http://www.ceutaldia.com  
**Editor:** Ediciones Ceítíl, S.L.  
**Domicilio:** Paseo de las Palmeras, 2, 1ª oficina 3  
**Ciudad:** 51001 CEUTA  
**Teléfono:** 956 525 212  
**Fax:** 902 027 153  
**E-mail:**  
**Clasificación:** Noticias e Información  
**Sub-Clasificación:** Noticias globales y actualidad



#### 1. Cifras totales y promedios (Nacional)

MES - AÑO	NAVEGADORES UNICOS	VISITAS	PAGINAS
Enero - 2021	71.869	167.391	326.252
<b>PROMEDIO DIARIO</b>	<b>4.148</b>	<b>5.400</b>	<b>10.524</b>
<b>PROMEDIO LUNES-VIERNES</b>	<b>4.455</b>	<b>5.820</b>	<b>11.396</b>
<b>PROMEDIO SABADO-DOMINGO</b>	<b>3.503</b>	<b>4.517</b>	<b>8.693</b>
<b>PAGINAS / VISITAS</b>	<b>1,95</b>		
<b>DURACION MEDIA VISITAS</b>	<b>0:04:20</b>		
<b>DURACION MEDIA PAGINAS</b>	<b>0:04:34</b>		

#### 2. Secciones (Nacional)

	PAGINAS	%
<b>HOME</b>	139.894	42.88 %
<b>RESTO</b>	186.358	57.12 %

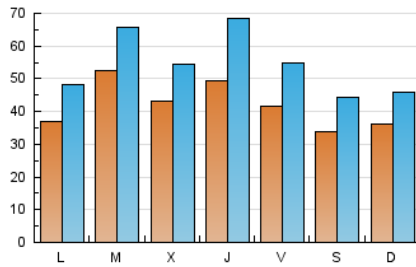
#### 3. Por día del mes (Nacional)

Día	N. únicos	Visitas	Páginas	Día	N. únicos	Visitas	Páginas	Día	N. únicos	Visitas	Páginas
1	3.155	3.974	7.212	11	3.373	4.464	9.437	21	6.589	9.172	18.346
2	3.516	4.581	8.427	12	3.254	4.115	9.033	22	5.024	6.656	13.176
3	3.104	3.855	7.097	13	2.986	3.868	8.172	23	3.188	4.197	8.608
4	3.990	5.052	8.842	14	2.726	3.669	8.028	24	4.661	5.881	10.756
5	3.500	4.512	8.544	15	3.364	4.410	8.970	25	4.375	5.787	11.118
6	3.492	4.355	8.675	16	2.651	3.379	6.459	26	10.940	13.406	23.242
7	5.450	7.690	14.536	17	2.863	3.727	7.645	27	6.489	8.088	15.211
8	4.226	5.586	11.159	18	3.077	4.051	8.208	28	5.053	6.851	14.166
9	3.109	4.090	8.097	19	3.248	4.196	8.254	29	4.981	6.791	13.738
10	3.789	4.779	8.760	20	4.265	5.532	11.251	30	4.462	5.879	11.341
								31	3.685	4.798	9.744

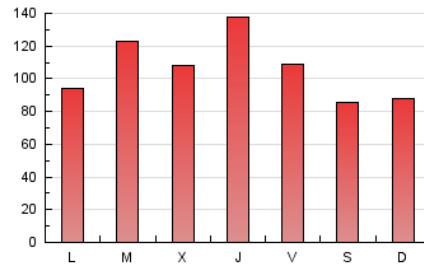
#### 4. Gráficas (Nacional)

##### 4.1 Por día de la semana (promedio)

N. únicos / Visitas (x 100)

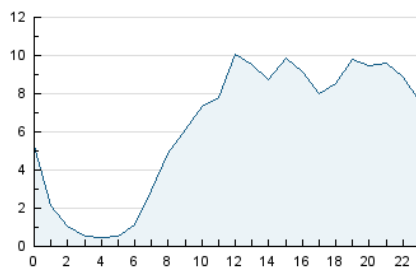


Páginas (x 100)

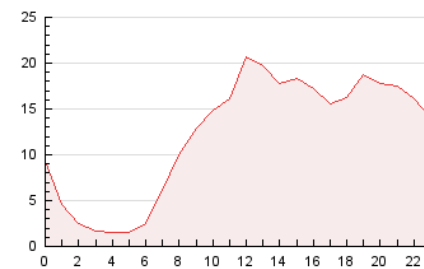


##### 4.2 Por franja horaria (promedio)

Visitas (x 1000)

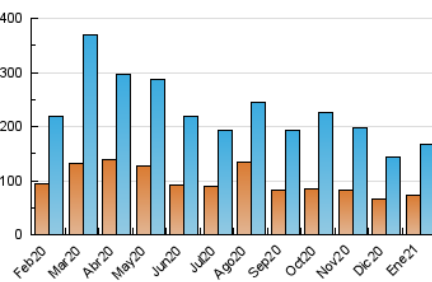


Páginas (x 1000)

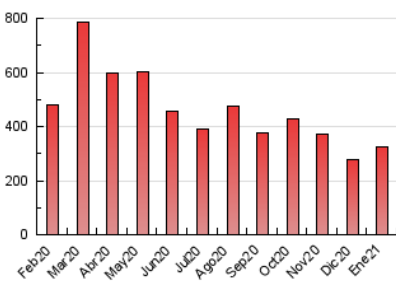


##### 4.3 Por meses

N. únicos / Visitas (x 1000)



Páginas (x 1000)



## 5. Observaciones

Este Medio Electrónico de Comunicación ha sido medido por la herramienta Google Analytics de Google

## 6. Definiciones básicas (Para más información ver Normas Técnicas para el Control de los Medios Electrónicos de Comunicación)

### Página Vista:

Conjunto de ficheros enviado a un usuario como resultado de una petición del mismo recibida por el servidor. Cuando la página está formada por varios marcos (frames), el conjunto de los mismos tendrá, a efectos de cómputo, la consideración de una página unitaria.

### Visita:

Una secuencia ininterrumpida de páginas servidas a un usuario válido. Si dicho usuario no realiza peticiones de páginas en un periodo de tiempo (30 min) la siguiente petición constituirá el inicio de una nueva visita.

### Navegador Único:

Total de combinaciones únicas de una dirección IP y un identificador adicional. Los medios pueden utilizar cookies o el Identificador de Alta de registro.

### Duración Página Vista:

Tiempo acumulado en segundos de todas las páginas vistas (en visitas de dos o más páginas vistas), dividido por el número total de páginas vistas.

### Duración Visita:

Tiempo en segundos de todas las visitas de dos o más páginas vistas, dividido por el número total de visitas de dos o más páginas vistas.

### Tráfico nacional:

Audiencia/difusión correspondiente a España medida en base a los datos de las direcciones IP registradas por el sistema de medición.

## 7. Opinión

De OJDinteractiva, la división de INFORMACIÓN Y CONTROL DE PUBLICACIONES S.A.:

Hemos examinado la información facilitada por el editor del medio electrónico para el periodo que comprende la presente certificación.

Nuestro examen se ha realizado de acuerdo con las normas y procedimientos establecidos en las Normas Técnicas para el Control de los Medios Electrónicos de Comunicación.

En nuestra opinión, la presente acta presenta razonablemente la difusión/audiencia registrada por este medio electrónico.

### ADVERTENCIA:

El trabajo de OJDinteractiva, la división de INFORMACIÓN Y CONTROL DE PUBLICACIONES S.A (INTROL) se limita a la realización de pruebas para la revisión de los datos de recuento suministrados por el editor con la finalidad de expresar una opinión sobre la razonabilidad de dichos datos de acuerdo con las Normas Técnicas para el control de los MEC.

Por tanto, INTROL no acepta responsabilidad alguna por las inexactitudes o errores que puedan existir en los datos de recuento. Tampoco acepta ninguna responsabilidad por la falsedad en los datos de recuento recibidos del editor, ni por otros datos de medición que no están incluidos en el análisis.

Febrero - 2021

OJDinteractiva