



## INFORMACION Y CONTROL DE PUBLICACIONES, S.A.

Velázquez, 46, 1ª Drcha - Tel. 91 435 00 32 Fax 91 435 96 05 - 28001 - MADRID  
Av. Diagonal 497, 5a planta - Tel 93 439 24 18 Fax 93 419 25 34 - 08029 - BARCELONA

**Título:** VIAEMPRESA.CAT - CATALA  
**URL Primaria:** http://www.viaempresa.cat  
**Editor:** TotMedia Comunicació, S.L.  
**Domicilio:** Sant Antoni, 42  
**Ciudad:** 08172 SANT CUGAT DEL VALLES  
**Teléfono:** 93 590 86 00  
**Fax:** 93 675 89 50  
**E-mail:**  
**Clasificación:** Finanzas, seguros e inversión  
**Sub-Clasificación:** Noticias e información financiera

### 1. Cifras totales y promedios (Nacional e Internacional)

MES - AÑO	NAVEGADORES UNICOS	VISITAS	PAGINAS
Diciembre - 2025	116.957	200.335	258.063
<b>PROMEDIO DIARIO</b>	<b>5.901</b>	<b>6.491</b>	<b>8.325</b>
<b>PROMEDIO LUNES-VIERNES</b>	6.506	7.148	9.165
<b>PROMEDIO SABADO-DOMINGO</b>	4.161	4.604	5.910
<b>PAGINAS / VISITAS</b>	1,28		
<b>DURACION MEDIA VISITAS</b>	0:01:41		
<b>TIEMPO INTERACCIÓN MEDIO</b>	0:01:31		

### 2. Secciones (Nacional e Internacional)

	PAGINAS	%
<b>HOME</b>	13.501	5.23 %
<b>RESTO</b>	244.562	94.77 %

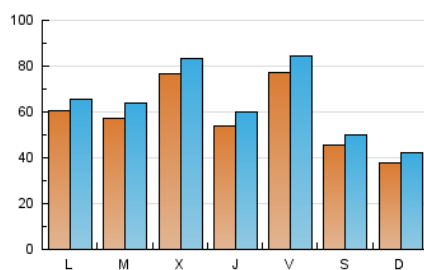
### 3. Por día del mes (Nacional e Internacional)

Día	N. únicos	Visitas	Páginas	Día	N. únicos	Visitas	Páginas	Día	N. únicos	Visitas	Páginas
1	9.320	9.956	12.540	11	4.170	4.706	6.478	21	4.316	4.729	5.830
2	9.098	9.977	12.137	12	4.778	5.388	7.274	22	3.620	3.944	5.158
3	5.043	5.735	7.716	13	3.522	3.882	5.263	23	2.948	3.366	4.905
4	4.915	5.598	7.419	14	3.062	3.364	4.359	24	5.027	5.615	7.171
5	12.484	13.761	16.731	15	7.355	8.163	10.218	25	3.386	3.688	4.861
6	6.142	6.900	8.602	16	5.717	6.444	8.656	26	3.022	3.444	4.636
7	5.206	5.921	7.465	17	19.502	20.640	24.659	27	3.544	3.959	5.245
8	4.342	4.756	6.145	18	9.138	9.998	12.794	28	2.550	2.825	3.824
9	6.525	7.402	9.934	19	10.598	11.262	13.804	29	5.559	6.071	7.887
10	5.889	6.500	8.676	20	4.947	5.250	6.689	30	4.381	4.831	6.625
								31	2.826	3.151	4.362

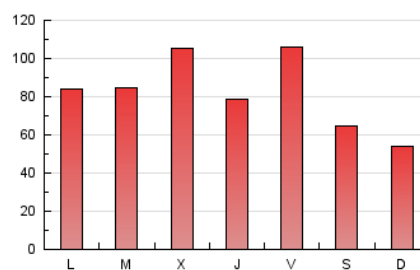
#### 4. Gráficas (Nacional e Internacional)

##### 4.1 Por día de la semana (promedio)

N. únicos / Visitas (x 100)

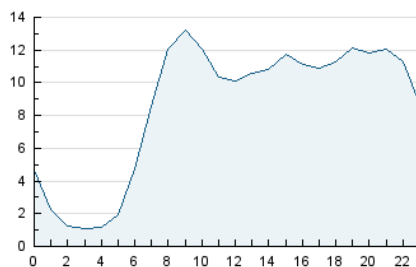


Páginas (x 100)

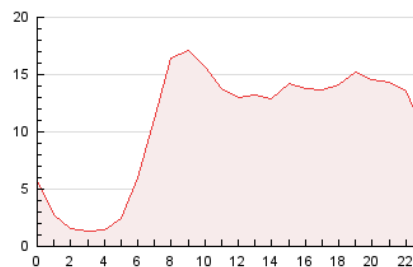


##### 4.2 Por franja horaria (promedio)

Visitas\_ (x 1000)

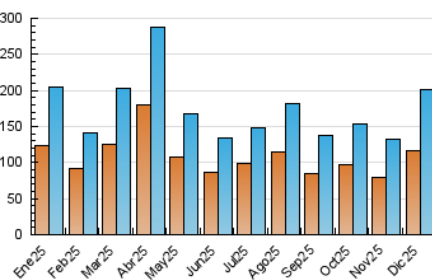


Páginas (x 1000)

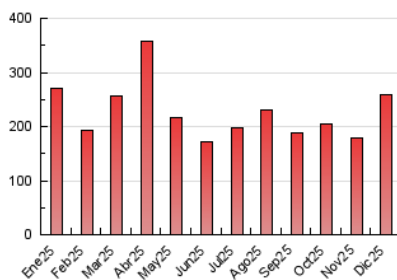


##### 4.3 Por meses

N. únicos / Visitas (x 1000)



Páginas (x 1000)





## INFORMACION Y CONTROL DE PUBLICACIONES, S.A.

Velázquez, 46, 1ª Drcha - Tel. 91 435 00 32 Fax 91 435 96 05 - 28001 - MADRID  
 Av. Diagonal 497, 5a planta - Tel 93 439 24 18 Fax 93 419 25 34 - 08029 - BARCELONA

### Anexo - Tráfico Nacional

**Título:** VIAEMPRESA.CAT - CATALA  
**URL Primaria:** http://www.viaempresa.cat  
**Editor:** TotMedia Comunicació, S.L.  
**Domicilio:** Sant Antoni, 42  
**Ciudad:** 08172 SANT CUGAT DEL VALLES  
**Teléfono:** 93 590 86 00  
**Fax:** 93 675 89 50  
**E-mail:**  
**Clasificación:** Finanzas, seguros e inversión  
**Sub-Clasificación:** Noticias e información financiera



#### 1. Cifras totales y promedios (Nacional)

MES - AÑO	NAVEGADORES UNICOS	VISITAS	PAGINAS
Diciembre - 2025	112.640	195.425	250.134
<b>PROMEDIO DIARIO</b>	<b>5.725</b>	<b>6.285</b>	<b>8.069</b>
<b>PROMEDIO LUNES-VIERNES</b>	6.316	6.925	8.894
<b>PROMEDIO SABADO-DOMINGO</b>	4.028	4.447	5.697
<b>PAGINAS / VISITAS</b>	1,28		
<b>DURACION MEDIA VISITAS</b>	0:01:40		
<b>TIEMPO INTERACCIÓN MEDIO</b>	0:01:32		

#### 2. Secciones (Nacional)

	PAGINAS	%
<b>HOME</b>	12.628	5.05 %
<b>RESTO</b>	237.506	94.95 %

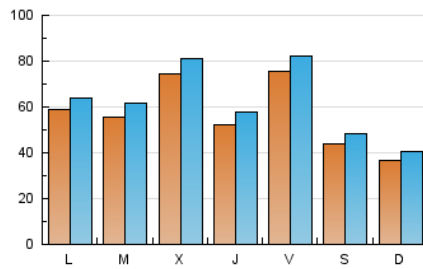
#### 3. Por día del mes (Nacional)

Día	N. únicos	Visitas	Páginas	Día	N. únicos	Visitas	Páginas	Día	N. únicos	Visitas	Páginas
1	9.126	9.751	12.303	11	4.006	4.539	6.253	21	4.228	4.636	5.667
2	8.734	9.621	11.674	12	4.610	5.198	7.057	22	3.497	3.820	4.977
3	4.791	5.441	7.382	13	3.365	3.702	4.990	23	2.829	3.222	4.713
4	4.739	5.382	7.140	14	2.970	3.258	4.232	24	4.893	5.439	6.947
5	12.200	13.410	16.301	15	7.136	7.885	9.891	25	3.291	3.592	4.720
6	5.947	6.657	8.285	16	5.531	6.235	8.399	26	2.924	3.317	4.470
7	4.961	5.628	7.097	17	19.234	20.318	24.320	27	3.438	3.841	5.070
8	4.181	4.588	5.918	18	8.797	9.511	12.348	28	2.456	2.715	3.668
9	6.301	7.108	9.619	19	10.399	11.035	13.546	29	5.423	5.930	7.664
10	5.655	6.216	8.341	20	4.861	5.140	6.568	30	4.256	4.701	6.396
								31	2.704	3.013	4.178

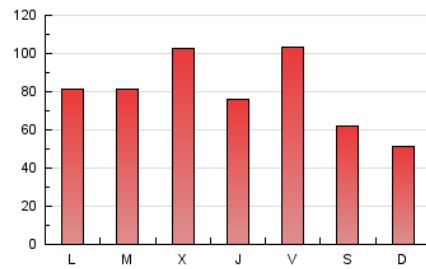
#### 4. Gráficas (Nacional)

##### 4.1 Por día de la semana (promedio)

N. únicos / Visitas (x 100)

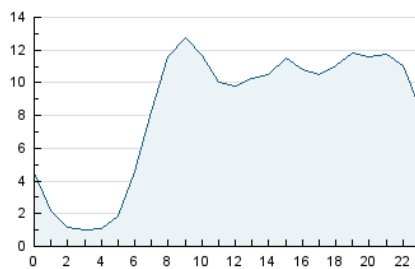


Páginas (x 100)

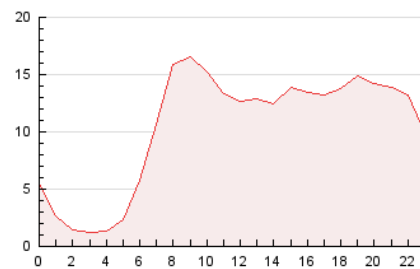


##### 4.2 Por franja horaria (promedio)

Visitas\_ (x 1000)

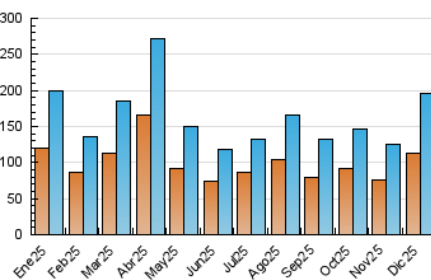


Páginas (x 1000)

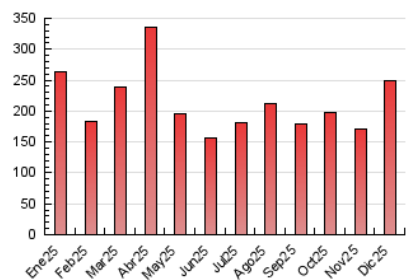


##### 4.3 Por meses

N. únicos / Visitas (x 1000)



Páginas (x 1000)



## 5. Observaciones

Este Medio Electrónico de Comunicación ha sido medido por la herramienta Google Analytics de Google (GA4).

## 6. Definiciones básicas (Para más información ver Normas Técnicas para el Control de los Medios Electrónicos de Comunicación)

### **Página Vista:**

Conjunto de ficheros enviado a un usuario como resultado de una petición del mismo recibida por el servidor. Cuando la página está formada por varios marcos (frames), el conjunto de los mismos tendrá, a efectos de cómputo, la consideración de una página unitaria.

### **Visita:**

Una secuencia ininterrumpida de páginas servidas a un usuario válido. Si dicho usuario no realiza peticiones de páginas en un periodo de tiempo (30 min) la siguiente petición constituirá el inicio de una nueva visita.

### **Navegador Único:**

Total de combinaciones únicas de una dirección IP y un identificador adicional. Los medios pueden utilizar cookies o el Identificador de Alta de registro.

### **Duración Página Vista:**

Tiempo acumulado en segundos de todas las páginas vistas (en visitas de dos o más páginas vistas), dividido por el número total de páginas vistas.

### **Duración Visita:**

Tiempo en segundos de todas las visitas de dos o más páginas vistas, dividido por el número total de visitas de dos o más páginas vistas.

### **Tráfico nacional:**

Audiencia/difusión correspondiente a España medida en base a los datos de las direcciones IP registradas por el sistema de medición.

## 7. Opinión

De OJDinteractiva, la división de INFORMACIÓN Y CONTROL DE PUBLICACIONES S.A.:

Hemos examinado la información facilitada por el editor del medio electrónico para el periodo que comprende la presente certificación.

Nuestro examen se ha realizado de acuerdo con las normas y procedimientos establecidos en las Normas Técnicas para el Control de los Medios Electrónicos de Comunicación.

En nuestra opinión, la presente certificación presenta razonablemente la difusión/audiencia registrada por este canal.

### **ADVERTENCIA:**

El trabajo de OJDinteractiva, la división de INFORMACIÓN Y CONTROL DE PUBLICACIONES S.A (INTROL) se limita a la realización de pruebas para la revisión de los datos de recuento suministrados por el editor con la finalidad de expresar una opinión sobre la razonabilidad de dichos datos de acuerdo con las Normas Técnicas para el control de los MEC.

Por tanto, INTROL no acepta responsabilidad alguna por las inexactitudes o errores que puedan existir en los datos de recuento. Tampoco acepta ninguna responsabilidad por la falsedad en los datos de recuento recibidos del editor, ni por otros datos de medición que no están incluidos en el análisis.

- 2025

OJDinteractiva