



## INFORMACION Y CONTROL DE PUBLICACIONES, S.A.

Velázquez, 46, 1ª Drcha - Tel. 91 435 00 32 Fax 91 435 96 05 - 28001 - MADRID  
Av. Diagonal 497, 5a planta - Tel 93 439 24 18 Fax 93 419 25 34 - 08029 - BARCELONA

**Título:** VIAEMPRESA.CAT - CATALA  
**URL Primaria:** http://www.viaempresa.cat  
**Editor:** TotMedia Comunicació, S.L.  
**Domicilio:** Sant Antoni, 42  
**Ciudad:** 08172 SANT CUGAT DEL VALLES  
**Teléfono:** 93 590 86 00  
**Fax:** 93 675 89 50  
**E-mail:**  
**Clasificación:** Finanzas, seguros e inversión  
**Sub-Clasificación:** Noticias e información financiera

### 1. Cifras totales y promedios (Nacional e Internacional)

MES - AÑO	NAVEGADORES UNICOS	VISITAS	PAGINAS
Abril - 2026	117.008	206.910	254.879
<b>PROMEDIO DIARIO</b>	<b>6.181</b>	<b>6.732</b>	<b>8.496</b>
<b>PROMEDIO LUNES-VIERNES</b>	6.932	7.545	9.548
<b>PROMEDIO SABADO-DOMINGO</b>	4.116	4.499	5.602
<b>PAGINAS / VISITAS</b>	1,26		
<b>DURACION MEDIA VISITAS</b>	0:01:25		
<b>TIEMPO INTERACCIÓN MEDIO</b>	0:01:21		

### 2. Secciones (Nacional e Internacional)

	PAGINAS	%
<b>HOME</b>	12.915	5.07 %
<b>RESTO</b>	241.964	94.93 %

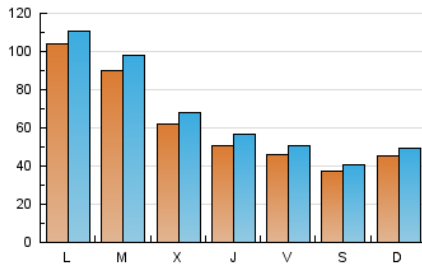
### 3. Por día del mes (Nacional e Internacional)

Día	N. únicos	Visitas	Páginas	Día	N. únicos	Visitas	Páginas	Día	N. únicos	Visitas	Páginas
1	6.652	7.291	9.304	11	2.528	2.812	3.805	21	5.895	6.549	8.451
2	5.522	6.103	7.755	12	2.921	3.278	4.493	22	5.099	5.623	7.275
3	5.347	5.857	7.325	13	3.057	3.425	5.029	23	3.997	4.432	5.805
4	5.485	5.850	7.237	14	4.835	5.475	7.134	24	4.984	5.531	7.397
5	4.767	5.206	6.202	15	3.533	3.901	5.240	25	2.956	3.190	4.055
6	3.534	3.887	4.909	16	4.149	4.604	6.248	26	2.982	3.261	4.203
7	9.586	10.610	13.429	17	4.453	4.802	6.476	27	18.623	19.458	23.620
8	8.457	9.207	11.405	18	3.892	4.309	5.165	28	15.629	16.680	20.965
9	6.390	7.214	8.784	19	7.393	8.084	9.658	29	7.360	7.833	10.015
10	3.558	4.016	5.283	20	16.427	17.382	20.420	30	5.425	6.099	7.792

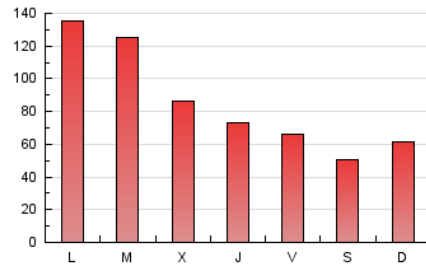
#### 4. Gráficas (Nacional e Internacional)

##### 4.1 Por día de la semana (promedio)

N. únicos / Visitas (x 100)

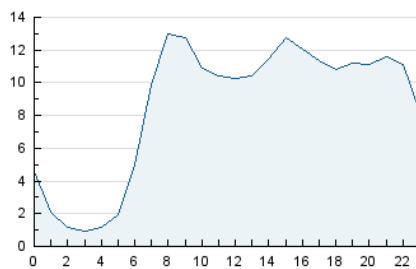


Páginas (x 100)

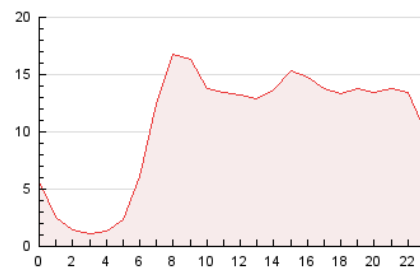


##### 4.2 Por franja horaria (promedio)

Visitas\_ (x 1000)

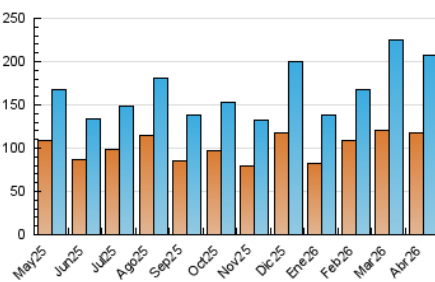


Páginas (x 1000)

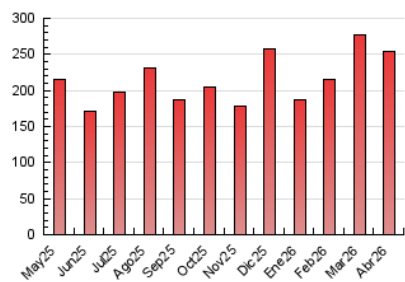


##### 4.3 Por meses

N. únicos / Visitas (x 1000)



Páginas (x 1000)





## INFORMACION Y CONTROL DE PUBLICACIONES, S.A.

Velázquez, 46, 1ª Drcha - Tel. 91 435 00 32 Fax 91 435 96 05 - 28001 - MADRID  
Av. Diagonal 497, 5a planta - Tel 93 439 24 18 Fax 93 419 25 34 - 08029 - BARCELONA

### Anexo - Tráfico Nacional

**Título:** VIAEMPRESA.CAT - CATALA  
**URL Primaria:** http://www.viaempresa.cat  
**Editor:** TotMedia Comunicació, S.L.  
**Domicilio:** Sant Antoni, 42  
**Ciudad:** 08172 SANT CUGAT DEL VALLES  
**Teléfono:** 93 590 86 00  
**Fax:** 93 675 89 50  
**E-mail:**  
**Clasificación:** Finanzas, seguros e inversión  
**Sub-Clasificación:** Noticias e información financiera



#### 1. Cifras totales y promedios (Nacional)

MES - AÑO	NAVEGADORES UNICOS	VISITAS	PAGINAS
Abril - 2026	113.686	200.326	247.643
<b>PROMEDIO DIARIO</b>	<b>6.033</b>	<b>6.577</b>	<b>8.255</b>
<b>PROMEDIO LUNES-VIERNES</b>	<b>6.773</b>	<b>7.378</b>	<b>9.292</b>
<b>PROMEDIO SABADO-DOMINGO</b>	<b>3.998</b>	<b>4.375</b>	<b>5.401</b>
<b>PAGINAS / VISITAS</b>	<b>1,26</b>		
<b>DURACION MEDIA VISITAS</b>	<b>0:01:26</b>		
<b>TIEMPO INTERACCIÓN MEDIO</b>	<b>0:01:22</b>		

#### 2. Secciones (Nacional)

	PAGINAS	%
<b>HOME</b>	12.125	4.90 %
<b>RESTO</b>	235.518	95.10 %

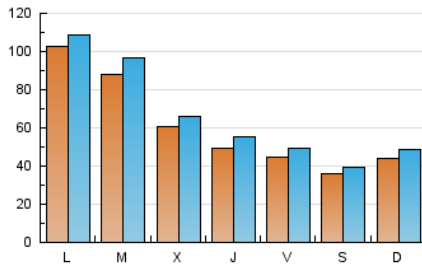
#### 3. Por día del mes (Nacional)

Día	N. únicos	Visitas	Páginas	Día	N. únicos	Visitas	Páginas	Día	N. únicos	Visitas	Páginas
1	6.428	7.077	8.985	11	2.433	2.701	3.593	21	5.684	6.299	8.127
2	5.352	5.933	7.523	12	2.844	3.203	4.326	22	4.940	5.429	6.995
3	5.187	5.675	7.060	13	2.905	3.270	4.727	23	3.862	4.301	5.576
4	5.354	5.702	7.027	14	4.693	5.341	6.824	24	4.856	5.382	7.166
5	4.607	5.002	5.949	15	3.398	3.752	5.052	25	2.831	3.076	3.833
6	3.435	3.769	4.730	16	4.021	4.479	6.064	26	2.892	3.173	4.050
7	9.342	10.366	13.049	17	4.324	4.671	6.285	27	18.482	19.335	23.437
8	8.275	9.013	11.049	18	3.784	4.184	5.013	28	15.512	16.537	20.736
9	6.207	7.000	8.492	19	7.238	7.959	9.420	29	7.226	7.695	9.853
10	3.431	3.891	5.063	20	16.138	17.135	20.009	30	5.302	5.966	7.630

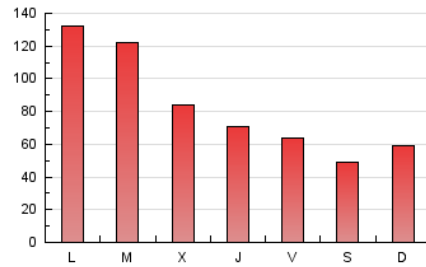
## 4. Gráficas (Nacional)

### 4.1 Por día de la semana (promedio)

N. únicos / Visitas (x 100)

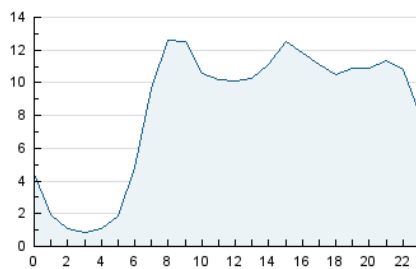


Páginas (x 100)

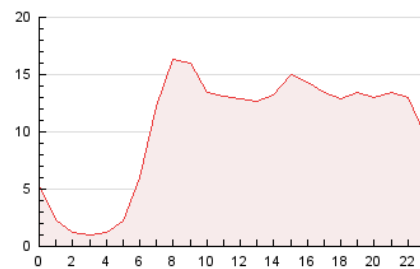


### 4.2 Por franja horaria (promedio)

Visitas\_ (x 1000)

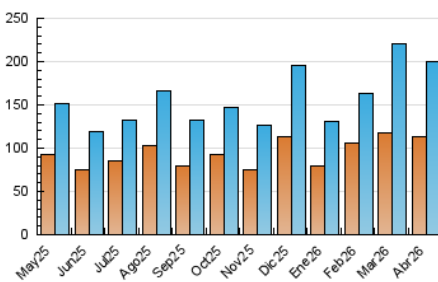


Páginas (x 1000)

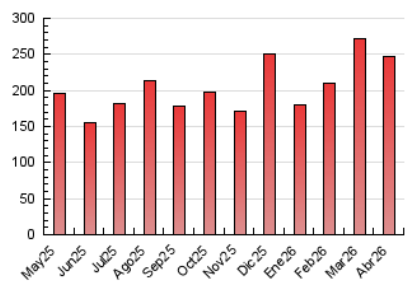


### 4.3 Por meses

N. únicos / Visitas (x 1000)



Páginas (x 1000)



## 5. Observaciones

Este Medio Electrónico de Comunicación ha sido medido por la herramienta Google Analytics de Google (GA4).

## 6. Definiciones básicas (Para más información ver Normas Técnicas para el Control de los Medios Electrónicos de Comunicación)

### Página Vista:

Conjunto de ficheros enviado a un usuario como resultado de una petición del mismo recibida por el servidor. Cuando la página está formada por varios marcos (frames), el conjunto de los mismos tendrá, a efectos de cómputo, la consideración de una página unitaria.

### Visita:

Una secuencia ininterrumpida de páginas servidas a un usuario válido. Si dicho usuario no realiza peticiones de páginas en un periodo de tiempo (30 min) la siguiente petición constituirá el inicio de una nueva visita.

### Navegador Único:

Total de combinaciones únicas de una dirección IP y un identificador adicional. Los medios pueden utilizar cookies o el Identificador de Alta de registro.

### Duración Página Vista:

Tiempo acumulado en segundos de todas las páginas vistas (en visitas de dos o más páginas vistas), dividido por el número total de páginas vistas.

### Duración Visita:

Tiempo en segundos de todas las visitas de dos o más páginas vistas, dividido por el número total de visitas de dos o más páginas vistas.

### Tráfico nacional:

Audiencia/difusión correspondiente a España medida en base a los datos de las direcciones IP registradas por el sistema de medición.

## 7. Opinión

De OJDinteractiva, la división de INFORMACIÓN Y CONTROL DE PUBLICACIONES S.A.:

Hemos examinado la información facilitada por el editor del medio electrónico para el periodo que comprende la presente certificación.

Nuestro examen se ha realizado de acuerdo con las normas y procedimientos establecidos en las Normas Técnicas para el Control de los Medios Electrónicos de Comunicación.

En nuestra opinión, la presente certificación presenta razonablemente la difusión/audiencia registrada por este canal.

### ADVERTENCIA:

El trabajo de OJDinteractiva, la división de INFORMACIÓN Y CONTROL DE PUBLICACIONES S.A (INTROL) se limita a la realización de pruebas para la revisión de los datos de recuento suministrados por el editor con la finalidad de expresar una opinión sobre la razonabilidad de dichos datos de acuerdo con las Normas Técnicas para el control de los MEC.

Por tanto, INTROL no acepta responsabilidad alguna por las inexactitudes o errores que puedan existir en los datos de recuento. Tampoco acepta ninguna responsabilidad por la falsedad en los datos de recuento recibidos del editor, ni por otros datos de medición que no están incluidos en el análisis.

Mayo - 2026

OJDinteractiva