



INFORMACION Y CONTROL DE PUBLICACIONES, S.A.

Velázquez, 46, 1ª Drcha - Tel. 91 435 00 32 Fax 91 435 96 05 - 28001 - MADRID
Av. Diagonal 497, 5a planta - Tel 93 439 24 18 Fax 93 419 25 34 - 08029 - BARCELONA

Título: VIAEMPRESA.CAT - CATALA
URL Primaria: http://www.viaempresa.cat
Editor: TotMedia Comunicació, S.L.
Domicilio: Sant Antoni, 42
Ciudad: 08172 SANT CUGAT DEL VALLES
Teléfono: 93 590 86 00
Fax: 93 675 89 50
E-mail:
Clasificación: Finanzas, seguros e inversión
Sub-Clasificación: Noticias e información financiera

1. Cifras totales y promedios (Nacional e Internacional)

MES - AÑO	NAVEGADORES UNICOS	VISITAS	PAGINAS
Febrero - 2025	91.265	142.031	193.103
PROMEDIO DIARIO	4.670	5.204	6.897
PROMEDIO LUNES-VIERNES	4.498	5.077	6.876
PROMEDIO SABADO-DOMINGO	5.101	5.524	6.947
PAGINAS / VISITAS	1,33		
DURACION MEDIA VISITAS	0:02:06		
TIEMPO INTERACCIÓN MEDIO	0:01:41		

2. Secciones (Nacional e Internacional)

	PAGINAS	%
HOME	13.684	7.09 %
RESTO	179.419	92.91 %

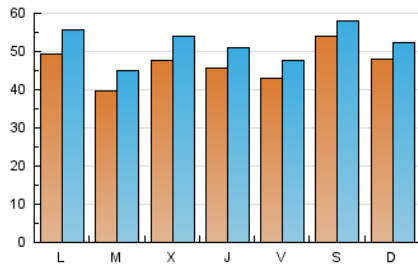
3. Por día del mes (Nacional e Internacional)

Día	N. únicos	Visitas	Páginas	Día	N. únicos	Visitas	Páginas	Día	N. únicos	Visitas	Páginas
1	9.855	10.527	13.112	11	4.304	4.858	6.707	21	4.129	4.753	6.399
2	4.974	5.467	6.578	12	4.429	4.928	6.868	22	4.385	4.700	5.932
3	4.351	5.015	6.753	13	3.775	4.263	5.957	23	4.925	5.191	6.699
4	3.243	3.676	5.223	14	3.404	3.878	5.313	24	6.154	6.769	9.202
5	3.817	4.329	6.276	15	3.090	3.307	4.291	25	4.528	5.181	6.999
6	3.698	4.170	5.710	16	4.608	5.147	6.298	26	6.314	7.204	8.938
7	4.209	4.632	6.713	17	4.618	5.278	7.079	27	5.520	6.172	7.916
8	4.214	4.671	6.007	18	3.781	4.314	6.092	28	5.398	5.846	7.660
9	4.758	5.180	6.661	19	4.461	5.181	6.906				
10	4.570	5.251	7.165	20	5.255	5.833	7.649				

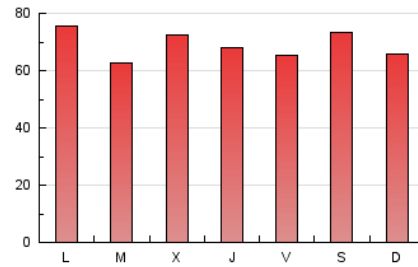
4. Gráficas (Nacional e Internacional)

4.1 Por día de la semana (promedio)

N. únicos / Visitas (x 100)

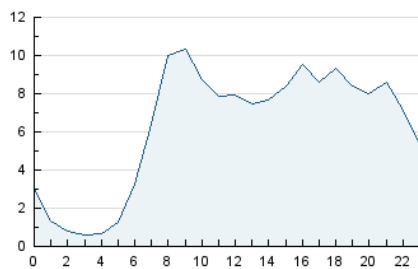


Páginas (x 100)

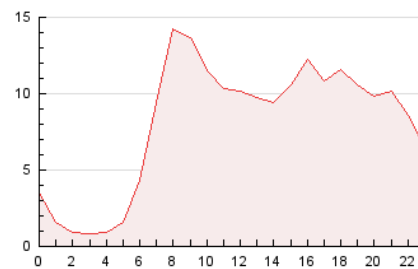


4.2 Por franja horaria (promedio)

Visitas_ (x 1000)

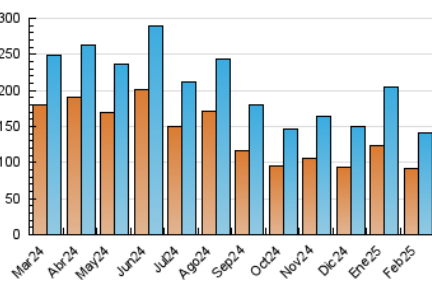


Páginas (x 1000)

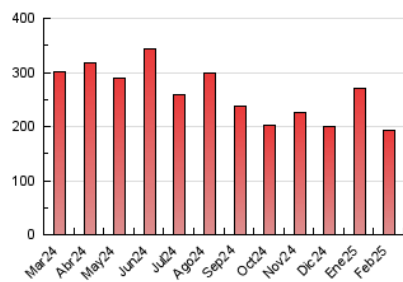


4.3 Por meses

N. únicos / Visitas (x 1000)



Páginas (x 1000)





INFORMACION Y CONTROL DE PUBLICACIONES, S.A.

Velázquez, 46, 1ª Drcha - Tel. 91 435 00 32 Fax 91 435 96 05 - 28001 - MADRID
Av. Diagonal 497, 5a planta - Tel 93 439 24 18 Fax 93 419 25 34 - 08029 - BARCELONA

Anexo - Tráfico Nacional

Título: VIAEMPRESA.CAT - CATALA
URL Primaria: http://www.viaempresa.cat
Editor: TotMedia Comunicació, S.L.
Domicilio: Sant Antoni, 42
Ciudad: 08172 SANT CUGAT DEL VALLES
Teléfono: 93 590 86 00
Fax: 93 675 89 50
E-mail:
Clasificación: Finanzas, seguros e inversión
Sub-Clasificación: Noticias e información financiera



1. Cifras totales y promedios (Nacional)

MES - AÑO	NAVEGADORES UNICOS	VISITAS	PAGINAS
Febrero - 2025	86.269	136.662	184.260
PROMEDIO DIARIO	4.447	4.961	6.581
PROMEDIO LUNES-VIERNES	4.256	4.809	6.533
PROMEDIO SABADO-DOMINGO	4.924	5.340	6.700
PAGINAS / VISITAS	1,33		
DURACION MEDIA VISITAS	0:02:06		
TIEMPO INTERACCIÓN MEDIO	0:01:45		

2. Secciones (Nacional)

	PAGINAS	%
HOME	12.746	6.92 %
RESTO	171.514	93.08 %

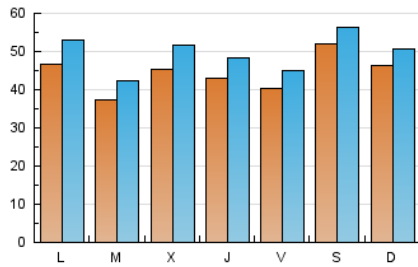
3. Por día del mes (Nacional)

Día	N. únicos	Visitas	Páginas	Día	N. únicos	Visitas	Páginas	Día	N. únicos	Visitas	Páginas
1	9.645	10.319	12.824	11	4.078	4.611	6.403	21	3.922	4.517	6.142
2	4.802	5.296	6.348	12	4.225	4.712	6.582	22	4.184	4.511	5.672
3	4.109	4.756	6.405	13	3.556	4.015	5.685	23	4.716	4.954	6.407
4	3.019	3.414	4.932	14	3.214	3.665	5.075	24	5.865	6.470	8.818
5	3.626	4.100	6.014	15	2.923	3.130	4.040	25	4.278	4.918	6.610
6	3.510	3.970	5.470	16	4.433	4.980	6.033	26	6.047	6.907	8.555
7	3.953	4.349	6.366	17	4.386	5.030	6.752	27	5.198	5.831	7.498
8	4.081	4.508	5.832	18	3.496	4.014	5.546	28	5.099	5.502	7.222
9	4.606	5.023	6.447	19	4.214	4.918	6.508				
10	4.335	4.977	6.861	20	4.984	5.505	7.213				

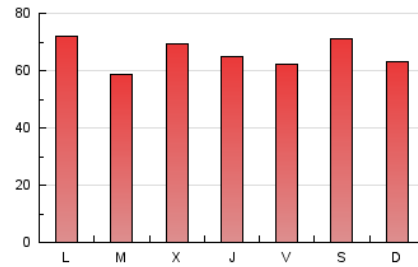
4. Gráficas (Nacional)

4.1 Por día de la semana (promedio)

N. únicos / Visitas (x 100)

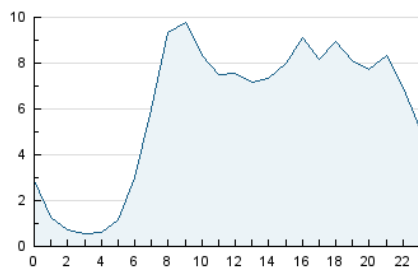


Páginas (x 100)

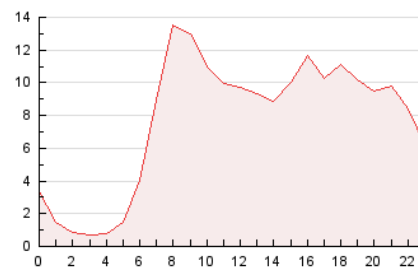


4.2 Por franja horaria (promedio)

Visitas_ (x 1000)

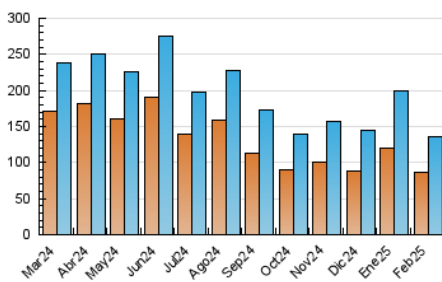


Páginas (x 1000)

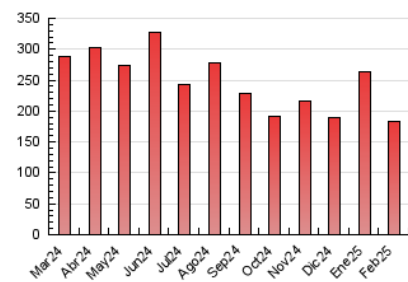


4.3 Por meses

N. únicos / Visitas (x 1000)



Páginas (x 1000)



5. Observaciones

Este Medio Electrónico de Comunicación ha sido medido por la herramienta Google Analytics de Google (GA4).

6. Definiciones básicas (Para más información ver Normas Técnicas para el Control de los Medios Electrónicos de Comunicación)

Página Vista:

Conjunto de ficheros enviado a un usuario como resultado de una petición del mismo recibida por el servidor. Cuando la página está formada por varios marcos (frames), el conjunto de los mismos tendrá, a efectos de cómputo, la consideración de una página unitaria.

Visita:

Una secuencia ininterrumpida de páginas servidas a un usuario válido. Si dicho usuario no realiza peticiones de páginas en un periodo de tiempo (30 min) la siguiente petición constituirá el inicio de una nueva visita.

Navegador Único:

Total de combinaciones únicas de una dirección IP y un identificador adicional. Los medios pueden utilizar cookies o el Identificador de Alta de registro.

Duración Página Vista:

Tiempo acumulado en segundos de todas las páginas vistas (en visitas de dos o más páginas vistas), dividido por el número total de páginas vistas.

Duración Visita:

Tiempo en segundos de todas las visitas de dos o más páginas vistas, dividido por el número total de visitas de dos o más páginas vistas.

Tráfico nacional:

Audiencia/difusión correspondiente a España medida en base a los datos de las direcciones IP registradas por el sistema de medición.

7. Opinión

De OJDinteractiva, la división de INFORMACIÓN Y CONTROL DE PUBLICACIONES S.A.:

Hemos examinado la información facilitada por el editor del medio electrónico para el periodo que comprende la presente certificación.

Nuestro examen se ha realizado de acuerdo con las normas y procedimientos establecidos en las Normas Técnicas para el Control de los Medios Electrónicos de Comunicación.

En nuestra opinión, la presente certificación presenta razonablemente la difusión/audiencia registrada por este canal.

ADVERTENCIA:

El trabajo de OJDinteractiva, la división de INFORMACIÓN Y CONTROL DE PUBLICACIONES S.A (INTROL) se limita a la realización de pruebas para la revisión de los datos de recuento suministrados por el editor con la finalidad de expresar una opinión sobre la razonabilidad de dichos datos de acuerdo con las Normas Técnicas para el control de los MEC.

Por tanto, INTROL no acepta responsabilidad alguna por las inexactitudes o errores que puedan existir en los datos de recuento. Tampoco acepta ninguna responsabilidad por la falsedad en los datos de recuento recibidos del editor, ni por otros datos de medición que no están incluidos en el análisis.

Marzo - 2025

OJDinteractiva