



## INFORMACION Y CONTROL DE PUBLICACIONES, S.A.

Velázquez, 46, 1º Drcha - Tel. 91 435 00 32 Fax 91 435 96 05 - 28001 - MADRID  
 Entença, 218 Entr. 7 - Tel 93 439 24 18 Fax 93 419 25 34 - 08029 - BARCELONA

**Título:** CANAL21EBRE.COM  
**URL Primaria:** https://www.canal21ebre.com/  
**Editor:** Doble Columna, S.L.  
**Domicilio:** Avda. Remolins, 24  
**Ciudad:** 03500 TORTOSA  
**Teléfono:** 977 588 032  
**Fax:**  
**E-mail:**  
**Clasificación:** Noticias e Información  
**Sub-Clasificación:** Noticias globales y actualidad

### 1. Cifras totales y promedios (Nacional e Internacional)

MES - AÑO	NAVEGADORES UNICOS	VISITAS	PAGINAS
Septiembre - 2020	34.781	48.695	61.753
<b>PROMEDIO DIARIO</b>	<b>1.517</b>	<b>1.623</b>	<b>2.058</b>
<b>PROMEDIO LUNES-VIERNES</b>	1.563	1.682	2.159
<b>PROMEDIO SABADO-DOMINGO</b>	1.392	1.460	1.781
<b>PAGINAS / VISITAS</b>	1,27		
<b>DURACION MEDIA VISITAS</b>	0:00:35		
<b>DURACION MEDIA PAGINAS</b>	0:02:12		

### 2. Secciones (Nacional e Internacional)

	PAGINAS	%
<b>HOME</b>	4.398	7.12 %
<b>RESTO</b>	57.355	92.88 %

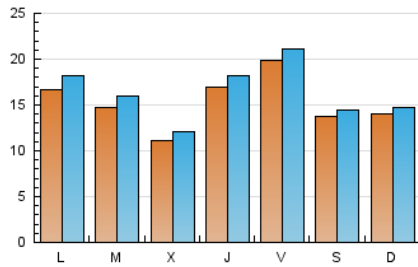
### 3. Por día del mes (Nacional e Internacional)

Día	N. únicos	Visitas	Páginas	Día	N. únicos	Visitas	Páginas	Día	N. únicos	Visitas	Páginas
1	858	921	1.245	11	739	768	873	21	1.414	1.546	2.070
2	742	798	1.042	12	531	565	745	22	1.156	1.250	1.729
3	3.104	3.248	3.770	13	523	543	741	23	975	1.065	1.535
4	3.190	3.277	3.742	14	1.520	1.674	2.187	24	1.817	2.003	2.683
5	2.154	2.218	2.502	15	1.291	1.399	1.890	25	2.543	2.806	3.557
6	1.866	1.911	2.232	16	1.347	1.440	1.958	26	1.516	1.597	1.959
7	1.510	1.556	1.879	17	1.124	1.209	1.649	27	1.798	1.941	2.435
8	1.147	1.215	1.513	18	1.484	1.608	2.047	28	2.238	2.513	3.320
9	954	1.014	1.384	19	1.316	1.392	1.805	29	2.932	3.198	3.998
10	731	804	1.108	20	1.430	1.515	1.829	30	1.562	1.701	2.326

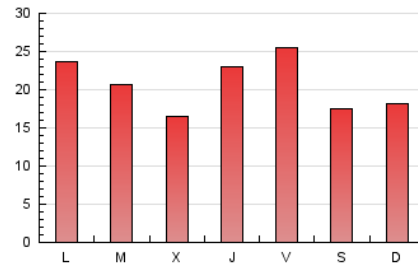
4. Gráficas (Nacional e Internacional)

4.1 Por día de la semana (promedio)

N. únicos / Visitas (x 100)



Páginas (x 100)

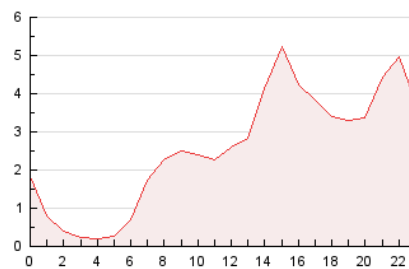


4.2 Por franja horaria (promedio)

Visitas (x 1000)

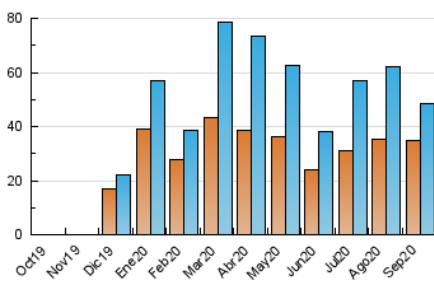


Páginas (x 1000)

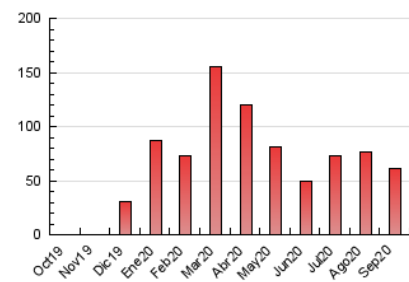


4.3 Por meses

N. únicos / Visitas (x 1000)



Páginas (x 1000)





## INFORMACION Y CONTROL DE PUBLICACIONES, S.A.

Velázquez, 46, 1º Drcha - Tel. 91 435 00 32 Fax 91 435 96 05 - 28001 - MADRID  
 Entença, 218 Entr. 7 - Tel 93 439 24 18 Fax 93 419 25 34 - 08029 - BARCELONA

### Anexo - Tráfico Nacional

**Título:** CANAL21EBRE.COM  
**URL Primaria:** https://www.canal21ebre.com/  
**Editor:** Doble Columna, S.L.  
**Domicilio:** Avda. Remolins, 24  
**Ciudad:** 03500 TORTOSA  
**Teléfono:** 977 588 032  
**Fax:**  
**E-mail:**  
**Clasificación:** Noticias e Información  
**Sub-Clasificación:** Noticias globales y actualidad

#### 1. Cifras totales y promedios (Nacional)

MES - AÑO	NAVEGADORES UNICOS	VISITAS	PAGINAS
Septiembre - 2020	30.971	44.620	57.323
<b>PROMEDIO DIARIO</b>	<b>1.384</b>	<b>1.487</b>	<b>1.911</b>
<b>PROMEDIO LUNES-VIERNES</b>	<b>1.426</b>	<b>1.543</b>	<b>2.007</b>
<b>PROMEDIO SABADO-DOMINGO</b>	<b>1.269</b>	<b>1.335</b>	<b>1.646</b>
<b>PAGINAS / VISITAS</b>	<b>1,28</b>		
<b>DURACION MEDIA VISITAS</b>		<b>0:00:38</b>	
<b>DURACION MEDIA PAGINAS</b>		<b>0:02:14</b>	

#### 2. Secciones (Nacional)

	PAGINAS	%
<b>HOME</b>	4.150	7.24 %
<b>RESTO</b>	53.173	92.76 %

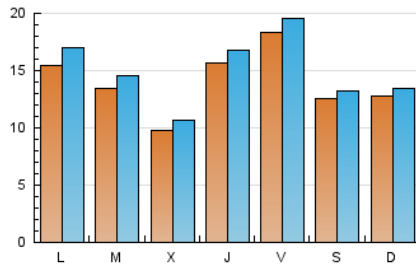
#### 3. Por día del mes (Nacional)

Día	N. únicos	Visitas	Páginas	Día	N. únicos	Visitas	Páginas	Día	N. únicos	Visitas	Páginas
1	754	814	1.132	11	661	689	785	21	1.292	1.422	1.938
2	624	679	920	12	469	503	680	22	1.013	1.105	1.575
3	2.969	3.108	3.625	13	463	483	678	23	840	928	1.382
4	3.026	3.109	3.561	14	1.432	1.583	2.093	24	1.637	1.820	2.473
5	1.990	2.053	2.335	15	1.163	1.269	1.759	25	2.350	2.608	3.330
6	1.711	1.753	2.060	16	1.219	1.310	1.824	26	1.382	1.462	1.810
7	1.407	1.452	1.768	17	1.009	1.093	1.517	27	1.634	1.775	2.261
8	1.030	1.090	1.381	18	1.296	1.414	1.833	28	2.050	2.322	3.109
9	841	901	1.268	19	1.196	1.266	1.654	29	2.751	3.005	3.782
10	635	708	1.010	20	1.303	1.387	1.691	30	1.375	1.509	2.089

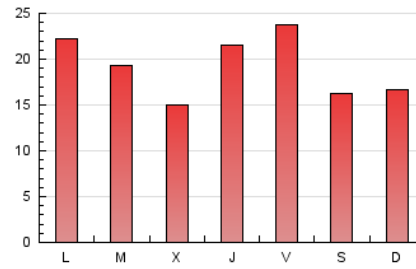
#### 4. Gráficas (Nacional)

##### 4.1 Por día de la semana (promedio)

N. únicos / Visitas (x 100)

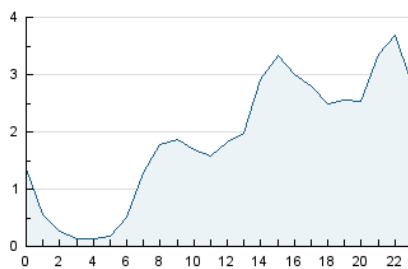


Páginas (x 100)

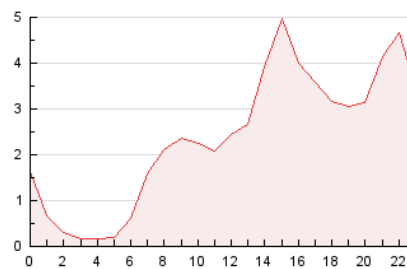


##### 4.2 Por franja horaria (promedio)

Visitas (x 1000)

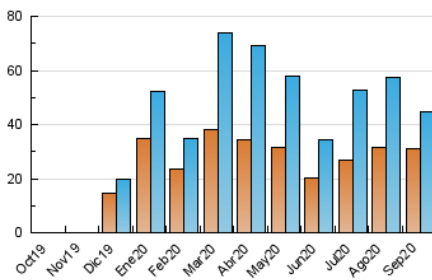


Páginas (x 1000)

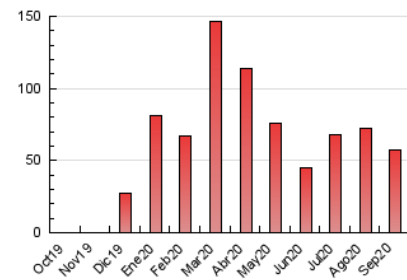


##### 4.3 Por meses

N. únicos / Visitas (x 1000)



Páginas (x 1000)



## 5. Observaciones

Este Medio Electrónico de Comunicación ha sido medido por la herramienta Google Analytics de Google

## 6. Definiciones básicas (Para más información ver Normas Técnicas para el Control de los Medios Electrónicos de Comunicación)

### Página Vista:

Conjunto de ficheros enviado a un usuario como resultado de una petición del mismo recibida por el servidor. Cuando la página está formada por varios marcos (frames), el conjunto de los mismos tendrá, a efectos de cómputo, la consideración de una página unitaria.

### Visita:

Una secuencia ininterrumpida de páginas servidas a un usuario válido. Si dicho usuario no realiza peticiones de páginas en un periodo de tiempo (30 min) la siguiente petición constituirá el inicio de una nueva visita.

### Navegador Único:

Total de combinaciones únicas de una dirección IP y un identificador adicional. Los medios pueden utilizar cookies o el Identificador de Alta de registro.

### Duración Página Vista:

Tiempo acumulado en segundos de todas las páginas vistas (en visitas de dos o más páginas vistas), dividido por el número total de páginas vistas.

### Duración Visita:

Tiempo en segundos de todas las visitas de dos o más páginas vistas, dividido por el número total de visitas de dos o más páginas vistas.

### Tráfico nacional:

Audiencia/difusión correspondiente a España medida en base a los datos de las direcciones IP registradas por el sistema de medición.

## 7. Opinión

De OJDinteractiva, la división de INFORMACIÓN Y CONTROL DE PUBLICACIONES S.A.:

Hemos examinado la información facilitada por el editor del medio electrónico para el periodo que comprende la presente certificación.

Nuestro examen se ha realizado de acuerdo con las normas y procedimientos establecidos en las Normas Técnicas para el Control de los Medios Electrónicos de Comunicación.

En nuestra opinión, la presente acta presenta razonablemente la difusión/audiencia registrada por este medio electrónico.

### ADVERTENCIA:

El trabajo de OJDinteractiva, la división de INFORMACIÓN Y CONTROL DE PUBLICACIONES S.A (INTROL) se limita a la realización de pruebas para la revisión de los datos de recuento suministrados por el editor con la finalidad de expresar una opinión sobre la razonabilidad de dichos datos de acuerdo con las Normas Técnicas para el control de los MEC.

Por tanto, INTROL no acepta responsabilidad alguna por las inexactitudes o errores que puedan existir en los datos de recuento. Tampoco acepta ninguna responsabilidad por la falsedad en los datos de recuento recibidos del editor, ni por otros datos de medición que no están incluidos en el análisis.

Octubre - 2020

OJDinteractiva