



INFORMACION Y CONTROL DE PUBLICACIONES, S.A.

Velázquez, 46, 1ª Drcha - Tel. 91 435 00 32 Fax 91 435 96 05 - 28001 - MADRID
Av. Diagonal 497, 5a planta - Tel 93 439 24 18 Fax 93 419 25 34 - 08029 - BARCELONA

Título: CANAL21EBRE.COM
URL Primaria: https://www.canal21ebre.com
Editor: Doble Columna, S.L.
Domicilio: Avda. Remolins, 24
Ciudad: 03500 TORTOSA
Teléfono: 977 588 032
Fax:
E-mail:
Clasificación: Noticias e Información
Sub-Clasificación: Noticias globales y actualidad

1. Cifras totales y promedios (Nacional e Internacional)

MES - AÑO	NAVEGADORES UNICOS	VISITAS	PAGINAS
Agosto - 2023	14.984	23.853	36.462
PROMEDIO DIARIO	690	769	1.176
PROMEDIO LUNES-VIERNES	704	790	1.223
PROMEDIO SABADO-DOMINGO	650	710	1.041
PAGINAS / VISITAS	1,53		
DURACION MEDIA VISITAS	0:01:56		
TIEMPO INTERACCIÓN MEDIO	0:00:30		

2. Secciones (Nacional e Internacional)

	PAGINAS	%
HOME	4.816	13.21 %
RESTO	31.646	86.79 %

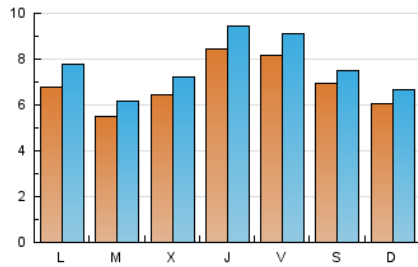
3. Por día del mes (Nacional e Internacional)

Día	N. únicos	Visitas	Páginas	Día	N. únicos	Visitas	Páginas	Día	N. únicos	Visitas	Páginas
1	239	289	627	11	994	1.119	1.658	21	633	721	1.068
2	179	219	620	12	1.058	1.143	1.534	22	520	596	892
3	161	205	562	13	1.199	1.326	1.837	23	597	670	972
4	157	200	474	14	1.101	1.222	1.669	24	960	1.058	1.442
5	115	132	302	15	609	649	844	25	1.167	1.275	1.806
6	140	162	390	16	791	874	1.219	26	1.062	1.152	1.694
7	195	263	717	17	810	917	1.278	27	615	678	980
8	815	911	1.478	18	957	1.059	1.446	28	780	904	1.729
9	508	593	1.111	19	544	579	790	29	575	642	1.098
10	983	1.113	1.685	20	468	507	802	30	1.141	1.255	1.790
								31	1.321	1.420	1.948

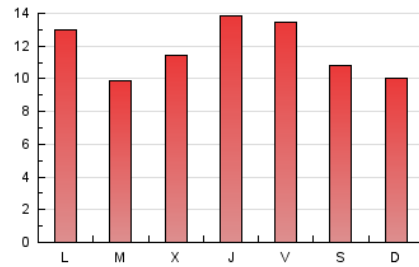
4. Gráficas (Nacional e Internacional)

4.1 Por día de la semana (promedio)

N. únicos / Visitas (x 100)

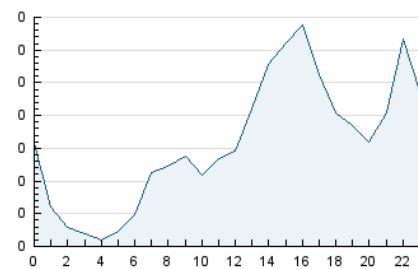


Páginas (x 100)

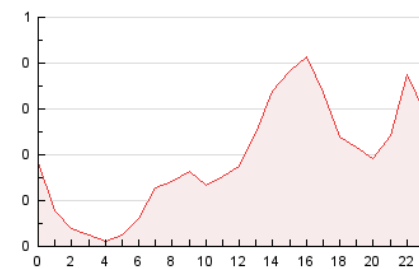


4.2 Por franja horaria (promedio)

Visitas_ (x 1000)

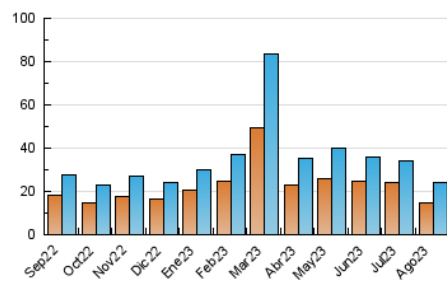


Páginas (x 1000)

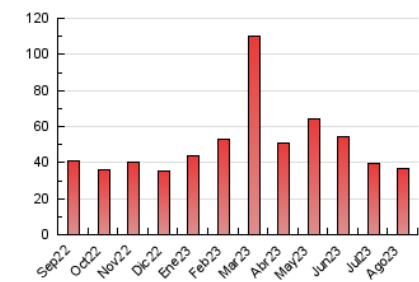


4.3 Por meses

N. únicos / Visitas (x 1000)



Páginas (x 1000)





INFORMACION Y CONTROL DE PUBLICACIONES, S.A.

Velázquez, 46, 1ª Drcha - Tel. 91 435 00 32 Fax 91 435 96 05 - 28001 - MADRID
Av. Diagonal 497, 5a planta - Tel 93 439 24 18 Fax 93 419 25 34 - 08029 - BARCELONA

Anexo - Tráfico Nacional

Título: CANAL21EBRE.COM
URL Primaria: https://www.canal21ebre.com
Editor: Doble Columna, S.L.
Domicilio: Avda. Remolins, 24
Ciudad: 03500 TORTOSA
Teléfono: 977 588 032
Fax:
E-mail:
Clasificación: Noticias e Información
Sub-Clasificación: Noticias globales y actualidad

1. Cifras totales y promedios (Nacional)

MES - AÑO	NAVEGADORES UNICOS	VISITAS	PAGINAS
Agosto - 2023	14.402	23.164	35.555
PROMEDIO DIARIO	669	747	1.147
PROMEDIO LUNES-VIERNES	683	768	1.195
PROMEDIO SABADO-DOMINGO	630	689	1.010
PAGINAS / VISITAS	1,53		
DURACION MEDIA VISITAS	0:01:58		
TIEMPO INTERACCIÓN MEDIO	0:00:31		

2. Secciones (Nacional)

	PAGINAS	%
HOME	4.585	12.90 %
RESTO	30.970	87.10 %

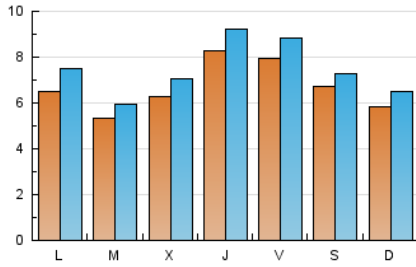
3. Por día del mes (Nacional)

Día	N. únicos	Visitas	Páginas	Día	N. únicos	Visitas	Páginas	Día	N. únicos	Visitas	Páginas
1	227	277	607	11	962	1.086	1.621	21	609	696	1.037
2	169	209	607	12	1.028	1.110	1.480	22	502	578	872
3	154	198	555	13	1.165	1.291	1.789	23	581	654	951
4	136	177	449	14	1.060	1.179	1.606	24	927	1.022	1.396
5	106	121	287	15	585	624	812	25	1.140	1.244	1.769
6	129	151	376	16	772	854	1.197	26	1.037	1.126	1.658
7	184	250	699	17	793	899	1.254	27	598	661	942
8	791	887	1.451	18	929	1.032	1.413	28	753	876	1.692
9	491	575	1.091	19	525	558	767	29	553	619	1.066
10	964	1.093	1.660	20	452	491	777	30	1.123	1.234	1.761
								31	1.295	1.392	1.913

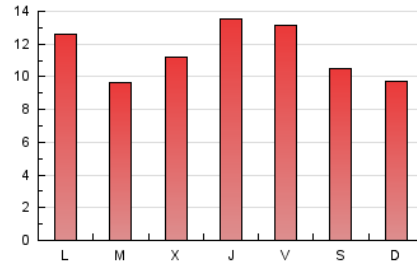
4. Gráficas (Nacional)

4.1 Por día de la semana (promedio)

N. únicos / Visitas (x 100)

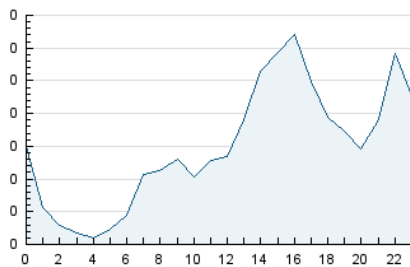


Páginas (x 100)

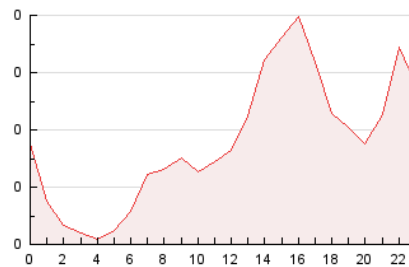


4.2 Por franja horaria (promedio)

Visitas_ (x 1000)

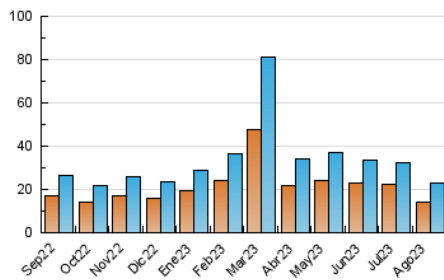


Páginas (x 1000)

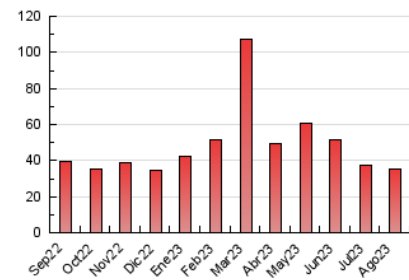


4.3 Por meses

N. únicos / Visitas (x 1000)



Páginas (x 1000)



5. Observaciones

Este Medio Electrónico de Comunicación ha sido medido por la herramienta Google Analytics de Google (GA4)

6. Definiciones básicas (Para más información ver Normas Técnicas para el Control de los Medios Electrónicos de Comunicación)

Página Vista:

Conjunto de ficheros enviado a un usuario como resultado de una petición del mismo recibida por el servidor. Cuando la página está formada por varios marcos (frames), el conjunto de los mismos tendrá, a efectos de cómputo, la consideración de una página unitaria.

Visita:

Una secuencia ininterrumpida de páginas servidas a un usuario válido. Si dicho usuario no realiza peticiones de páginas en un periodo de tiempo (30 min) la siguiente petición constituirá el inicio de una nueva visita.

Navegador Único:

Total de combinaciones únicas de una dirección IP y un identificador adicional. Los medios pueden utilizar cookies o el Identificador de Alta de registro.

Duración Página Vista:

Tiempo acumulado en segundos de todas las páginas vistas (en visitas de dos o más páginas vistas), dividido por el número total de páginas vistas.

Duración Visita:

Tiempo en segundos de todas las visitas de dos o más páginas vistas, dividido por el número total de visitas de dos o más páginas vistas.

Tráfico nacional:

Audiencia/difusión correspondiente a España medida en base a los datos de las direcciones IP registradas por el sistema de medición.

7. Opinión

De OJDinteractiva, la división de INFORMACIÓN Y CONTROL DE PUBLICACIONES S.A.:

Hemos examinado la información facilitada por el editor del medio electrónico para el periodo que comprende la presente certificación.

Nuestro examen se ha realizado de acuerdo con las normas y procedimientos establecidos en las Normas Técnicas para el Control de los Medios Electrónicos de Comunicación.

En nuestra opinión, la presente acta presenta razonablemente la difusión/audiencia registrada por este medio electrónico.

ADVERTENCIA:

El trabajo de OJDinteractiva, la división de INFORMACIÓN Y CONTROL DE PUBLICACIONES S.A (INTROL) se limita a la realización de pruebas para la revisión de los datos de recuento suministrados por el editor con la finalidad de expresar una opinión sobre la razonabilidad de dichos datos de acuerdo con las Normas Técnicas para el control de los MEC.

Por tanto, INTROL no acepta responsabilidad alguna por las inexactitudes o errores que puedan existir en los datos de recuento. Tampoco acepta ninguna responsabilidad por la falsedad en los datos de recuento recibidos del editor, ni por otros datos de medición que no están incluidos en el análisis.

Septiembre - 2023

OJDinteractiva