



## INFORMACION Y CONTROL DE PUBLICACIONES, S.A.

Velázquez, 46, 1ª Drcha - Tel. 91 435 00 32 Fax 91 435 96 05 - 28001 - MADRID  
Av. Diagonal 497, 5a planta - Tel 93 439 24 18 Fax 93 419 25 34 - 08029 - BARCELONA

**Título:** CANAL21EBRE.COM  
**URL Primaria:** https://www.canal21ebre.com  
**Editor:** Doble Columna, S.L.  
**Domicilio:** Avda. Remolins, 24  
**Ciudad:** 03500 TORTOSA  
**Teléfono:** 977 588 032  
**Fax:**  
**E-mail:**  
**Clasificación:** Noticias e Información  
**Sub-Clasificación:** Noticias globales y actualidad

### 1. Cifras totales y promedios (Nacional e Internacional)

MES - AÑO	NAVEGADORES UNICOS	VISITAS	PAGINAS
Junio - 2026	8.477	13.948	20.111
<b>PROMEDIO DIARIO</b>	<b>413</b>	<b>473</b>	<b>665</b>
<b>PROMEDIO LUNES-VIERNES</b>	433	502	717
<b>PROMEDIO SABADO-DOMINGO</b>	356	391	520
<b>PAGINAS / VISITAS</b>	1,41		
<b>DURACION MEDIA VISITAS</b>	0:02:14		
<b>TIEMPO INTERACCIÓN MEDIO</b>	0:01:56		

### 2. Secciones (Nacional e Internacional)

	PAGINAS	%
<b>HOME</b>	2.294	11.50 %
<b>RESTO</b>	17.650	88.50 %

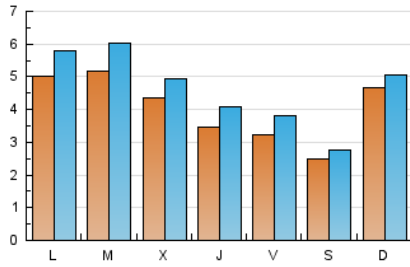
### 3. Por día del mes (Nacional e Internacional)

Día	N. únicos	Visitas	Páginas	Día	N. únicos	Visitas	Páginas	Día	N. únicos	Visitas	Páginas
<b>1</b>	344	394	632	<b>11</b>	279	327	453	<b>21</b>	272	308	446
<b>2</b>	580	701	1.095	<b>12</b>	317	377	550	<b>22</b>	392	470	707
<b>3</b>	527	607	917	<b>13</b>	177	198	283	<b>23</b>	615	717	986
<b>4</b>	435	502	731	<b>14</b>	283	306	476	<b>24</b>	668	754	945
<b>5</b>	276	322	471	<b>15</b>	287	343	516	<b>25</b>	362	429	546
<b>6</b>	375	411	525	<b>16</b>	400	466	608	<b>26</b>	323	394	592
<b>7</b>	318	340	481	<b>17</b>	235	263	414	<b>27</b>	185	218	297
<b>8</b>	361	422	600	<b>18</b>	310	371	517	<b>28</b>	986	1.064	1.264
<b>9</b>	404	472	873	<b>19</b>	378	438	635	<b>29</b>	1.131	1.262	1.645
<b>10</b>	311	354	492	<b>20</b>	249	283	389	<b>30</b>	598	666	858

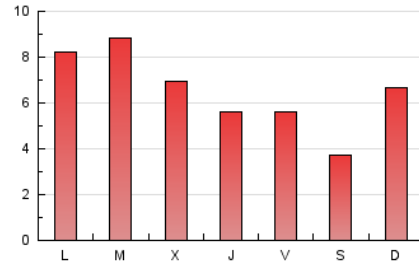
### 4. Gráficas (Nacional e Internacional)

#### 4.1 Por día de la semana (promedio)

N. únicos / Visitas (x 100)

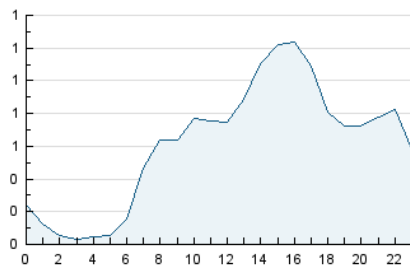


Páginas (x 100)

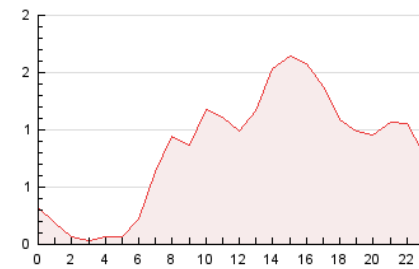


#### 4.2 Por franja horaria (promedio)

Visitas\_ (x 1000)

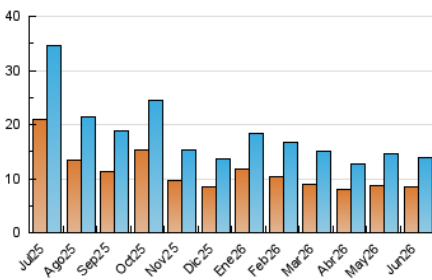


Páginas (x 1000)

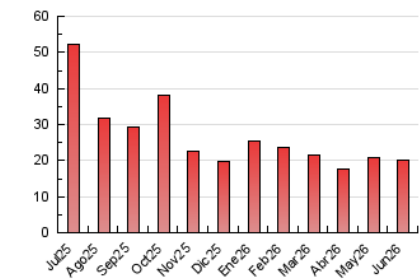


#### 4.3 Por meses

N. únicos / Visitas (x 1000)



Páginas (x 1000)





## INFORMACION Y CONTROL DE PUBLICACIONES, S.A.

Velázquez, 46, 1ª Drcha - Tel. 91 435 00 32 Fax 91 435 96 05 - 28001 - MADRID  
Av. Diagonal 497, 5a planta - Tel 93 439 24 18 Fax 93 419 25 34 - 08029 - BARCELONA

### Anexo - Tráfico Nacional

**Título:** CANAL21EBRE.COM  
**URL Primaria:** https://www.canal21ebre.com  
**Editor:** Doble Columna, S.L.  
**Domicilio:** Avda. Remolins, 24  
**Ciudad:** 03500 TORTOSA  
**Teléfono:** 977 588 032  
**Fax:**  
**E-mail:**  
**Clasificación:** Noticias e Información  
**Sub-Clasificación:** Noticias globales y actualidad

#### 1. Cifras totales y promedios (Nacional)

MES - AÑO	NAVEGADORES UNICOS	VISITAS	PAGINAS
Junio - 2026	8.327	13.709	19.791
<b>PROMEDIO DIARIO</b>	<b>405</b>	<b>465</b>	<b>654</b>
<b>PROMEDIO LUNES-VIERNES</b>	<b>427</b>	<b>495</b>	<b>708</b>
<b>PROMEDIO SABADO-DOMINGO</b>	<b>346</b>	<b>381</b>	<b>507</b>
<b>PAGINAS / VISITAS</b>	<b>1,41</b>		
<b>DURACION MEDIA VISITAS</b>	<b>0:02:15</b>		
<b>TIEMPO INTERACCIÓN MEDIO</b>	<b>0:01:57</b>		

#### 2. Secciones (Nacional)

	PAGINAS	%
<b>HOME</b>	2.240	11.41 %
<b>RESTO</b>	17.385	88.59 %

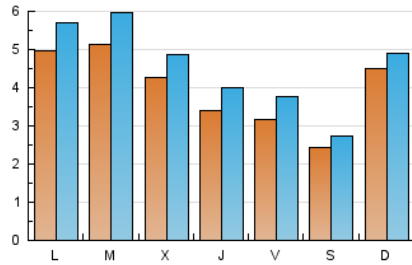
#### 3. Por día del mes (Nacional)

Día	N. únicos	Visitas	Páginas	Día	N. únicos	Visitas	Páginas	Día	N. únicos	Visitas	Páginas
<b>1</b>	340	390	628	<b>11</b>	270	318	442	<b>21</b>	265	301	438
<b>2</b>	575	693	1.087	<b>12</b>	310	370	542	<b>22</b>	385	463	699
<b>3</b>	515	593	896	<b>13</b>	174	195	280	<b>23</b>	607	707	967
<b>4</b>	427	492	721	<b>14</b>	254	274	440	<b>24</b>	659	744	934
<b>5</b>	264	309	449	<b>15</b>	280	334	503	<b>25</b>	358	425	540
<b>6</b>	365	401	512	<b>16</b>	395	460	601	<b>26</b>	319	390	588
<b>7</b>	309	331	467	<b>17</b>	230	258	409	<b>27</b>	181	214	293
<b>8</b>	352	413	586	<b>18</b>	306	367	513	<b>28</b>	972	1.049	1.239
<b>9</b>	403	471	872	<b>19</b>	375	435	630	<b>29</b>	1.122	1.252	1.626
<b>10</b>	308	351	489	<b>20</b>	247	281	387	<b>30</b>	591	658	847

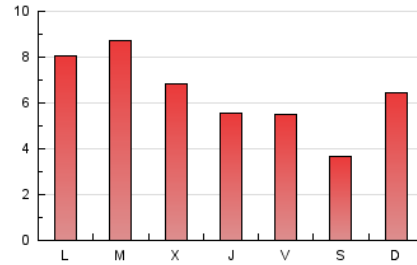
#### 4. Gráficas (Nacional)

##### 4.1 Por día de la semana (promedio)

N. únicos / Visitas (x 100)

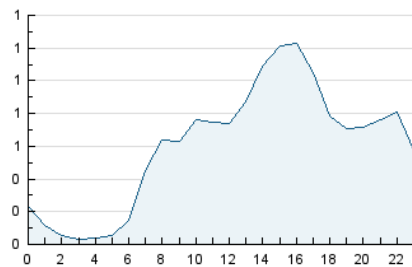


Páginas (x 100)

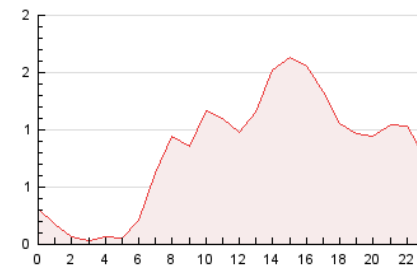


##### 4.2 Por franja horaria (promedio)

Visitas\_ (x 1000)

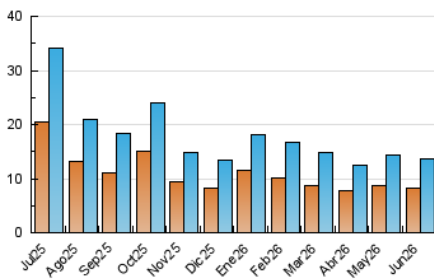


Páginas (x 1000)

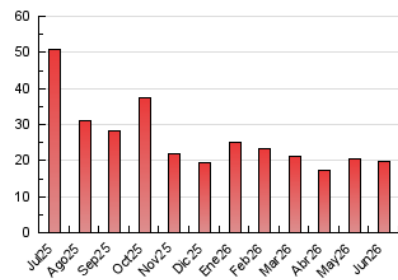


##### 4.3 Por meses

N. únicos / Visitas (x 1000)



Páginas (x 1000)



## 5. Observaciones

Este Medio Electrónico de Comunicación ha sido medido por la herramienta Google Analytics de Google (GA4).

## 6. Definiciones básicas (Para más información ver Normas Técnicas para el Control de los Medios Electrónicos de Comunicación)

### Página Vista:

Conjunto de ficheros enviado a un usuario como resultado de una petición del mismo recibida por el servidor. Cuando la página está formada por varios marcos (frames), el conjunto de los mismos tendrá, a efectos de cómputo, la consideración de una página unitaria.

### Visita:

Una secuencia ininterrumpida de páginas servidas a un usuario válido. Si dicho usuario no realiza peticiones de páginas en un periodo de tiempo (30 min) la siguiente petición constituirá el inicio de una nueva visita.

### Navegador Único:

Total de combinaciones únicas de una dirección IP y un identificador adicional. Los medios pueden utilizar cookies o el Identificador de Alta de registro.

### Duración Página Vista:

Tiempo acumulado en segundos de todas las páginas vistas (en visitas de dos o más páginas vistas), dividido por el número total de páginas vistas.

### Duración Visita:

Tiempo en segundos de todas las visitas de dos o más páginas vistas, dividido por el número total de visitas de dos o más páginas vistas.

### Tráfico nacional:

Audiencia/difusión correspondiente a España medida en base a los datos de las direcciones IP registradas por el sistema de medición.

## 7. Opinión

De OJDinteractiva, la división de INFORMACIÓN Y CONTROL DE PUBLICACIONES S.A.:

Hemos examinado la información facilitada por el editor del medio electrónico para el periodo que comprende la presente certificación.

Nuestro examen se ha realizado de acuerdo con las normas y procedimientos establecidos en las Normas Técnicas para el Control de los Medios Electrónicos de Comunicación.

En nuestra opinión, la presente acta presenta razonablemente la difusión/audiencia registrada por este medio electrónico.

### ADVERTENCIA:

El trabajo de OJDinteractiva, la división de INFORMACIÓN Y CONTROL DE PUBLICACIONES S.A (INTROL) se limita a la realización de pruebas para la revisión de los datos de recuento suministrados por el editor con la finalidad de expresar una opinión sobre la razonabilidad de dichos datos de acuerdo con las Normas Técnicas para el control de los MEC.

Por tanto, INTROL no acepta responsabilidad alguna por las inexactitudes o errores que puedan existir en los datos de recuento. Tampoco acepta ninguna responsabilidad por la falsedad en los datos de recuento recibidos del editor, ni por otros datos de medición que no están incluidos en el análisis.

Julio - 2026

OJDinteractiva