



INFORMACION Y CONTROL DE PUBLICACIONES, S.A.

Velázquez, 46, 1ª Drcha - Tel. 91 435 00 32 Fax 91 435 96 05 - 28001 - MADRID
Av. Diagonal 497, 5a planta - Tel 93 439 24 18 Fax 93 419 25 34 - 08029 - BARCELONA

Título: CANAL21EBRE.COM
URL Primaria: https://www.canal21ebre.com
Editor: Doble Columna, S.L.
Domicilio: Avda. Remolins, 24
Ciudad: 03500 TORTOSA
Teléfono: 977 588 032
Fax:
E-mail:
Clasificación: Noticias e Información
Sub-Clasificación: Noticias globales y actualidad

1. Cifras totales y promedios (Nacional e Internacional)

MES - AÑO	NAVEGADORES UNICOS	VISITAS	PAGINAS
Junio - 2024	7.635	12.844	21.466
PROMEDIO DIARIO	370	428	716
PROMEDIO LUNES-VIERNES	398	467	789
PROMEDIO SABADO-DOMINGO	313	350	568
PAGINAS / VISITAS	1,67		
DURACION MEDIA VISITAS	0:02:51		
TIEMPO INTERACCIÓN MEDIO	0:02:29		

2. Secciones (Nacional e Internacional)

	PAGINAS	%
HOME	2.429	11.32 %
RESTO	19.037	88.68 %

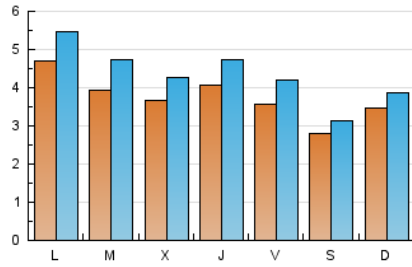
3. Por día del mes (Nacional e Internacional)

Día	N. únicos	Visitas	Páginas	Día	N. únicos	Visitas	Páginas	Día	N. únicos	Visitas	Páginas
1	168	169	881	11	483	560	950	21	446	518	914
2	389	428	609	12	408	472	892	22	447	503	654
3	527	602	906	13	380	446	785	23	278	309	428
4	420	491	829	14	325	387	725	24	214	239	350
5	416	468	755	15	218	250	366	25	271	331	702
6	587	670	1.086	16	408	467	696	26	244	303	567
7	337	389	712	17	586	720	1.170	27	281	333	605
8	283	321	453	18	404	504	801	28	315	381	648
9	352	390	587	19	397	466	696	29	284	323	470
10	549	622	991	20	379	438	700	30	302	344	538

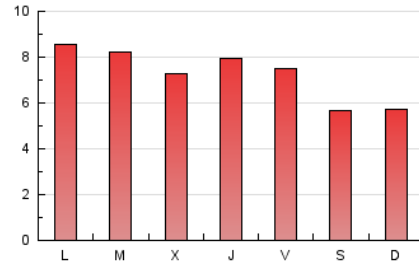
4. Gráficas (Nacional e Internacional)

4.1 Por día de la semana (promedio)

N. únicos / Visitas (x 100)



Páginas (x 100)

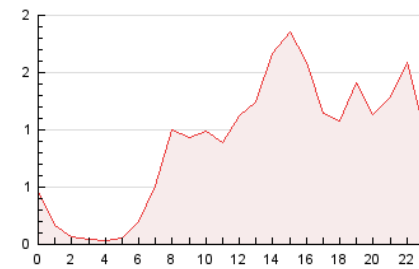


4.2 Por franja horaria (promedio)

Visitas_ (x 1000)

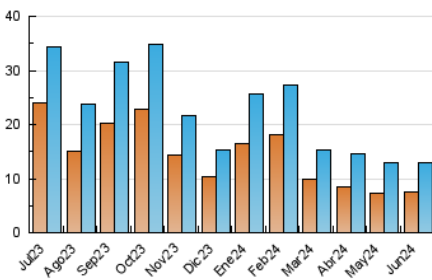


Páginas (x 1000)

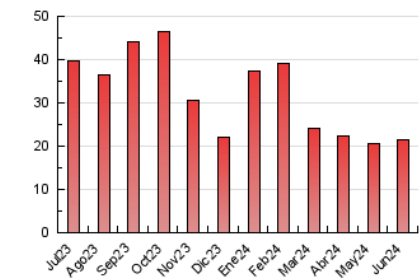


4.3 Por meses

N. únicos / Visitas (x 1000)



Páginas (x 1000)





INFORMACION Y CONTROL DE PUBLICACIONES, S.A.

Velázquez, 46, 1ª Drcha - Tel. 91 435 00 32 Fax 91 435 96 05 - 28001 - MADRID
Av. Diagonal 497, 5a planta - Tel 93 439 24 18 Fax 93 419 25 34 - 08029 - BARCELONA

Anexo - Tráfico Nacional

Título: CANAL21EBRE.COM
URL Primaria: https://www.canal21ebre.com
Editor: Doble Columna, S.L.
Domicilio: Avda. Remolins, 24
Ciudad: 03500 TORTOSA
Teléfono: 977 588 032
Fax:
E-mail:
Clasificación: Noticias e Información
Sub-Clasificación: Noticias globales y actualidad

1. Cifras totales y promedios (Nacional)

MES - AÑO	NAVEGADORES UNICOS	VISITAS	PAGINAS
Junio - 2024	7.606	12.825	20.984
PROMEDIO DIARIO	369	428	699
PROMEDIO LUNES-VIERNES	398	466	788
PROMEDIO SABADO-DOMINGO	311	350	522
PAGINAS / VISITAS	1,64		
DURACION MEDIA VISITAS	0:02:51		
TIEMPO INTERACCIÓN MEDIO	0:02:29		

2. Secciones (Nacional)

	PAGINAS	%
HOME	2.422	11.54 %
RESTO	18.562	88.46 %

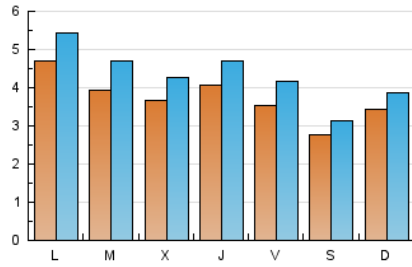
3. Por día del mes (Nacional)

Día	N. únicos	Visitas	Páginas	Día	N. únicos	Visitas	Páginas	Día	N. únicos	Visitas	Páginas
1	155	169	431	11	482	559	949	21	445	517	913
2	389	428	609	12	407	471	891	22	447	503	654
3	527	602	906	13	380	446	785	23	278	309	428
4	420	491	829	14	324	386	724	24	214	239	350
5	416	468	755	15	218	250	366	25	271	331	702
6	586	669	1.084	16	406	465	694	26	244	303	567
7	336	388	710	17	584	718	1.162	27	280	332	604
8	282	320	452	18	402	502	797	28	315	381	648
9	351	389	586	19	397	466	696	29	284	323	470
10	549	622	991	20	378	437	699	30	299	341	532

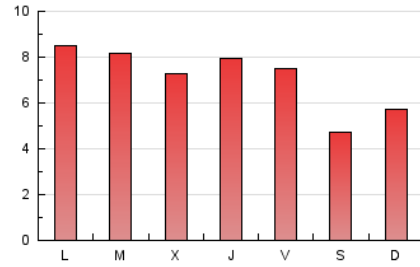
4. Gráficas (Nacional)

4.1 Por día de la semana (promedio)

N. únicos / Visitas (x 100)

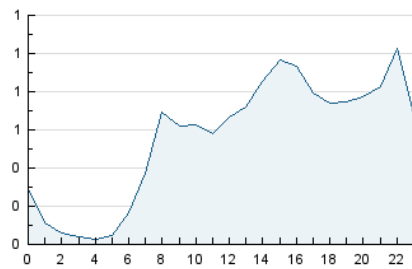


Páginas (x 100)

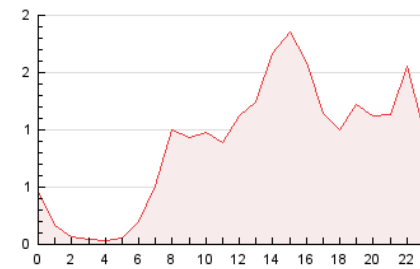


4.2 Por franja horaria (promedio)

Visitas_ (x 1000)

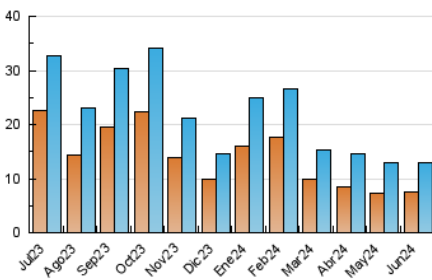


Páginas (x 1000)

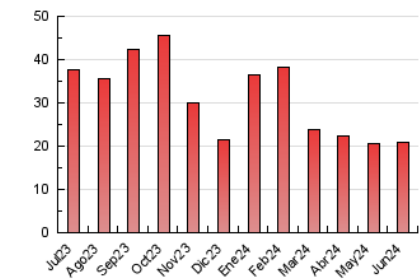


4.3 Por meses

N. únicos / Visitas (x 1000)



Páginas (x 1000)



5. Observaciones

Este Medio Electrónico de Comunicación ha sido medido por la herramienta Google Analytics de Google (GA4)

6. Definiciones básicas (Para más información ver Normas Técnicas para el Control de los Medios Electrónicos de Comunicación)

Página Vista:

Conjunto de ficheros enviado a un usuario como resultado de una petición del mismo recibida por el servidor. Cuando la página está formada por varios marcos (frames), el conjunto de los mismos tendrá, a efectos de cómputo, la consideración de una página unitaria.

Visita:

Una secuencia ininterrumpida de páginas servidas a un usuario válido. Si dicho usuario no realiza peticiones de páginas en un periodo de tiempo (30 min) la siguiente petición constituirá el inicio de una nueva visita.

Navegador Único:

Total de combinaciones únicas de una dirección IP y un identificador adicional. Los medios pueden utilizar cookies o el Identificador de Alta de registro.

Duración Página Vista:

Tiempo acumulado en segundos de todas las páginas vistas (en visitas de dos o más páginas vistas), dividido por el número total de páginas vistas.

Duración Visita:

Tiempo en segundos de todas las visitas de dos o más páginas vistas, dividido por el número total de visitas de dos o más páginas vistas.

Tráfico nacional:

Audiencia/difusión correspondiente a España medida en base a los datos de las direcciones IP registradas por el sistema de medición.

7. Opinión

De OJDinteractiva, la división de INFORMACIÓN Y CONTROL DE PUBLICACIONES S.A.:

Hemos examinado la información facilitada por el editor del medio electrónico para el periodo que comprende la presente certificación.

Nuestro examen se ha realizado de acuerdo con las normas y procedimientos establecidos en las Normas Técnicas para el Control de los Medios Electrónicos de Comunicación.

En nuestra opinión, la presente acta presenta razonablemente la difusión/audiencia registrada por este medio electrónico.

ADVERTENCIA:

El trabajo de OJDinteractiva, la división de INFORMACIÓN Y CONTROL DE PUBLICACIONES S.A (INTROL) se limita a la realización de pruebas para la revisión de los datos de recuento suministrados por el editor con la finalidad de expresar una opinión sobre la razonabilidad de dichos datos de acuerdo con las Normas Técnicas para el control de los MEC.

Por tanto, INTROL no acepta responsabilidad alguna por las inexactitudes o errores que puedan existir en los datos de recuento. Tampoco acepta ninguna responsabilidad por la falsedad en los datos de recuento recibidos del editor, ni por otros datos de medición que no están incluidos en el análisis.

Julio - 2024

OJDinteractiva