



INFORMACION Y CONTROL DE PUBLICACIONES, S.A.

Velázquez, 46, 1ª Drcha - Tel. 91 435 00 32 Fax 91 435 96 05 - 28001 - MADRID
Av. Diagonal 497, 5a planta - Tel 93 439 24 18 Fax 93 419 25 34 - 08029 - BARCELONA

Título: CANAL21EBRE.COM
URL Primaria: https://www.canal21ebre.com
Editor: Doble Columna, S.L.
Domicilio: Avda. Remolins, 24
Ciudad: 03500 TORTOSA
Teléfono: 977 588 032
Fax:
E-mail:
Clasificación: Noticias e Información
Sub-Clasificación: Noticias globales y actualidad

1. Cifras totales y promedios (Nacional e Internacional)

MES - AÑO	NAVEGADORES UNICOS	VISITAS	PAGINAS
Abril - 2026	7.976	12.722	17.554
PROMEDIO DIARIO	376	424	583
PROMEDIO LUNES-VIERNES	386	440	614
PROMEDIO SABADO-DOMINGO	349	378	500
PAGINAS / VISITAS	1,38		
DURACION MEDIA VISITAS	0:01:59		
TIEMPO INTERACCIÓN MEDIO	0:01:39		

2. Secciones (Nacional e Internacional)

	PAGINAS	%
HOME	1.834	10.48 %
RESTO	15.665	89.52 %

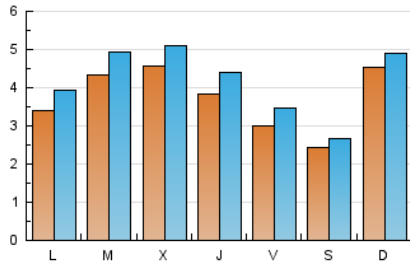
3. Por día del mes (Nacional e Internacional)

Día	N. únicos	Visitas	Páginas	Día	N. únicos	Visitas	Páginas	Día	N. únicos	Visitas	Páginas
1	387	440	655	11	220	243	308	21	297	355	535
2	285	327	494	12	431	474	671	22	304	351	524
3	195	224	332	13	378	448	672	23	486	546	797
4	218	239	280	14	393	462	591	24	399	462	691
5	190	205	246	15	309	346	512	25	146	166	240
6	171	187	245	16	417	486	634	26	756	802	992
7	237	272	361	17	355	419	589	27	377	436	661
8	366	416	585	18	386	414	571	28	801	886	1.089
9	465	531	728	19	443	481	693	29	921	992	1.173
10	250	284	406	20	434	500	718	30	271	314	506

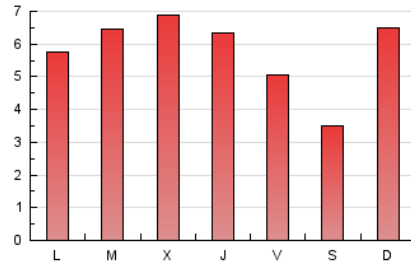
4. Gráficas (Nacional e Internacional)

4.1 Por día de la semana (promedio)

N. únicos / Visitas (x 100)

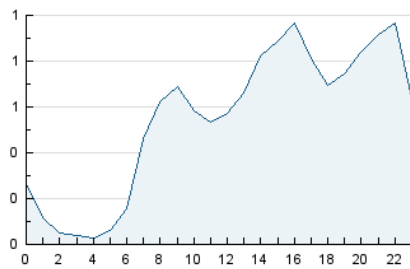


Páginas (x 100)

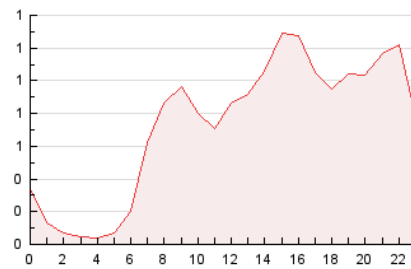


4.2 Por franja horaria (promedio)

Visitas_ (x 1000)

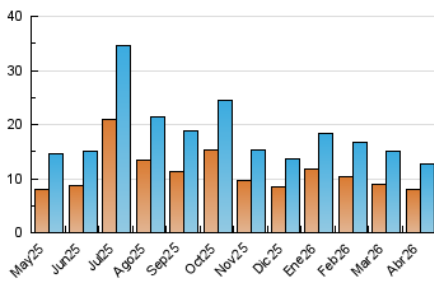


Páginas (x 1000)

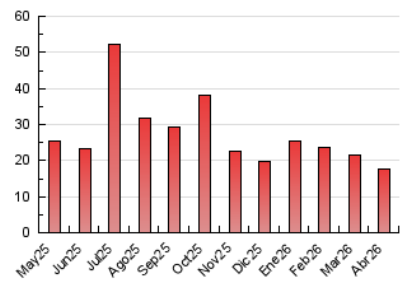


4.3 Por meses

N. únicos / Visitas (x 1000)



Páginas (x 1000)





INFORMACION Y CONTROL DE PUBLICACIONES, S.A.

Velázquez, 46, 1ª Drcha - Tel. 91 435 00 32 Fax 91 435 96 05 - 28001 - MADRID
Av. Diagonal 497, 5a planta - Tel 93 439 24 18 Fax 93 419 25 34 - 08029 - BARCELONA

Anexo - Tráfico Nacional

Título: CANAL21EBRE.COM
URL Primaria: https://www.canal21ebre.com
Editor: Doble Columna, S.L.
Domicilio: Avda. Remolins, 24
Ciudad: 03500 TORTOSA
Teléfono: 977 588 032
Fax:
E-mail:
Clasificación: Noticias e Información
Sub-Clasificación: Noticias globales y actualidad

1. Cifras totales y promedios (Nacional)

MES - AÑO	NAVEGADORES UNICOS	VISITAS	PAGINAS
Abril - 2026	7.871	12.571	17.334
PROMEDIO DIARIO	372	419	576
PROMEDIO LUNES-VIERNES	382	435	607
PROMEDIO SABADO-DOMINGO	344	373	492
PAGINAS / VISITAS	1,38		
DURACION MEDIA VISITAS	0:01:59		
TIEMPO INTERACCIÓN MEDIO	0:01:40		

2. Secciones (Nacional)

	PAGINAS	%
HOME	1.802	10.43 %
RESTO	15.479	89.57 %

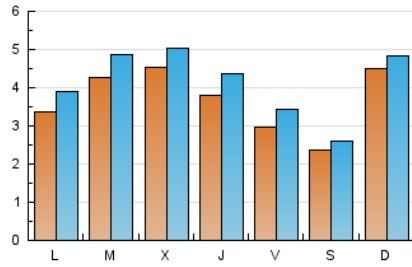
3. Por día del mes (Nacional)

Día	N. únicos	Visitas	Páginas	Día	N. únicos	Visitas	Páginas	Día	N. únicos	Visitas	Páginas
1	382	435	649	11	218	241	306	21	291	349	526
2	284	326	493	12	430	473	670	22	297	344	508
3	192	220	325	13	376	446	670	23	480	539	790
4	214	235	275	14	388	457	583	24	394	456	678
5	187	202	242	15	304	341	504	25	142	161	233
6	170	186	243	16	414	483	631	26	750	796	986
7	232	267	356	17	352	416	584	27	370	427	649
8	364	413	582	18	378	405	557	28	792	877	1.079
9	461	527	720	19	429	467	665	29	916	987	1.168
10	246	280	401	20	430	495	709	30	267	309	499

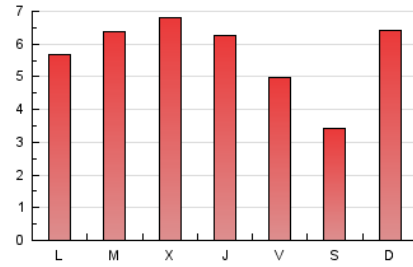
4. Gráficas (Nacional)

4.1 Por día de la semana (promedio)

N. únicos / Visitas (x 100)

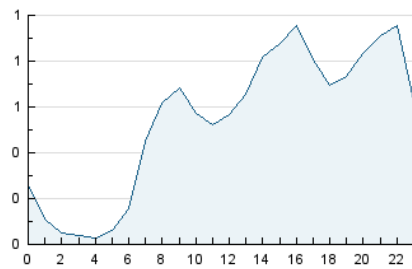


Páginas (x 100)

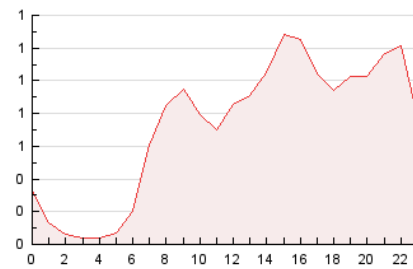


4.2 Por franja horaria (promedio)

Visitas_ (x 1000)

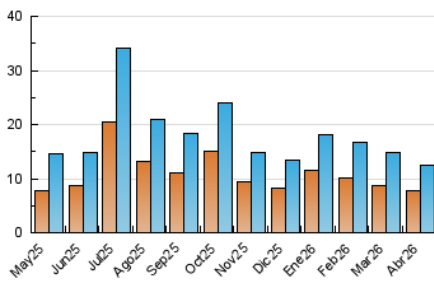


Páginas (x 1000)

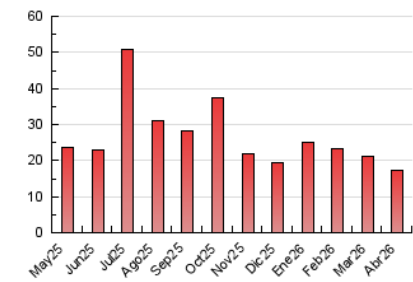


4.3 Por meses

N. únicos / Visitas (x 1000)



Páginas (x 1000)



5. Observaciones

Este Medio Electrónico de Comunicación ha sido medido por la herramienta Google Analytics de Google (GA4).

6. Definiciones básicas (Para más información ver Normas Técnicas para el Control de los Medios Electrónicos de Comunicación)

Página Vista:

Conjunto de ficheros enviado a un usuario como resultado de una petición del mismo recibida por el servidor. Cuando la página está formada por varios marcos (frames), el conjunto de los mismos tendrá, a efectos de cómputo, la consideración de una página unitaria.

Visita:

Una secuencia ininterrumpida de páginas servidas a un usuario válido. Si dicho usuario no realiza peticiones de páginas en un periodo de tiempo (30 min) la siguiente petición constituirá el inicio de una nueva visita.

Navegador Único:

Total de combinaciones únicas de una dirección IP y un identificador adicional. Los medios pueden utilizar cookies o el Identificador de Alta de registro.

Duración Página Vista:

Tiempo acumulado en segundos de todas las páginas vistas (en visitas de dos o más páginas vistas), dividido por el número total de páginas vistas.

Duración Visita:

Tiempo en segundos de todas las visitas de dos o más páginas vistas, dividido por el número total de visitas de dos o más páginas vistas.

Tráfico nacional:

Audiencia/difusión correspondiente a España medida en base a los datos de las direcciones IP registradas por el sistema de medición.

7. Opinión

De OJDinteractiva, la división de INFORMACIÓN Y CONTROL DE PUBLICACIONES S.A.:

Hemos examinado la información facilitada por el editor del medio electrónico para el periodo que comprende la presente certificación.

Nuestro examen se ha realizado de acuerdo con las normas y procedimientos establecidos en las Normas Técnicas para el Control de los Medios Electrónicos de Comunicación.

En nuestra opinión, la presente acta presenta razonablemente la difusión/audiencia registrada por este medio electrónico.

ADVERTENCIA:

El trabajo de OJDinteractiva, la división de INFORMACIÓN Y CONTROL DE PUBLICACIONES S.A (INTROL) se limita a la realización de pruebas para la revisión de los datos de recuento suministrados por el editor con la finalidad de expresar una opinión sobre la razonabilidad de dichos datos de acuerdo con las Normas Técnicas para el control de los MEC.

Por tanto, INTROL no acepta responsabilidad alguna por las inexactitudes o errores que puedan existir en los datos de recuento. Tampoco acepta ninguna responsabilidad por la falsedad en los datos de recuento recibidos del editor, ni por otros datos de medición que no están incluidos en el análisis.

Mayo - 2026

OJDinteractiva