



INFORMACION Y CONTROL DE PUBLICACIONES, S.A.

Velázquez, 46, 1º Drcha - Tel. 91 435 00 32 Fax 91 435 96 05 - 28001 - MADRID
Av. Diagonal 497, 5a planta - Tel 93 439 24 18 Fax 93 419 25 34 - 08029 - BARCELONA

Título: CANAL21EBRE.COM
URL Primaria: https://www.canal21ebre.com
Editor: Doble Columna, S.L.
Domicilio: Avda. Remolins, 24
Ciudad: 03500 TORTOSA
Teléfono: 977 588 032
Fax:
E-mail:
Clasificación: Noticias e Información
Sub-Clasificación: Noticias globales y actualidad

1. Cifras totales y promedios (Nacional e Internacional)

MES - AÑO	NAVEGADORES UNICOS	VISITAS	PAGINAS
Abril - 2022	15.211	22.527	34.511
PROMEDIO DIARIO	672	751	1.150
PROMEDIO LUNES-VIERNES	742	831	1.297
PROMEDIO SABADO-DOMINGO	508	564	809
PAGINAS / VISITAS	1,53		
DURACION MEDIA VISITAS	0:01:12		
DURACION MEDIA PAGINAS	0:02:15		

2. Secciones (Nacional e Internacional)

	PAGINAS	%
HOME	3.924	11.37 %
RESTO	30.587	88.63 %

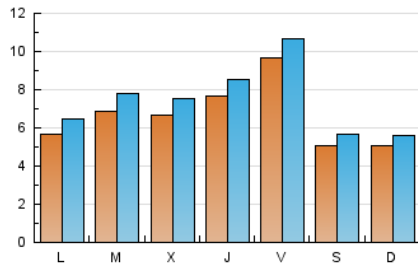
3. Por día del mes (Nacional e Internacional)

Día	N. únicos	Visitas	Páginas	Día	N. únicos	Visitas	Páginas	Día	N. únicos	Visitas	Páginas
1	2.095	2.249	2.908	11	674	785	1.530	21	851	970	1.815
2	601	659	984	12	687	788	1.194	22	791	942	1.473
3	600	669	935	13	748	825	1.199	23	481	548	808
4	742	844	1.403	14	998	1.077	1.489	24	496	550	804
5	715	841	1.379	15	566	607	792	25	596	682	1.143
6	562	632	1.071	16	348	386	556	26	637	734	1.191
7	509	566	979	17	352	389	579	27	742	869	1.441
8	500	554	903	18	251	263	383	28	723	805	1.234
9	366	400	578	19	697	769	1.193	29	883	972	1.490
10	574	644	970	20	614	680	1.022	30	756	828	1.065

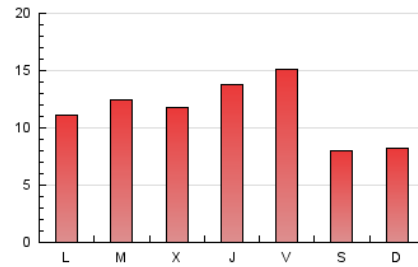
4. Gráficas (Nacional e Internacional)

4.1 Por día de la semana (promedio)

N. únicos / Visitas (x 100)

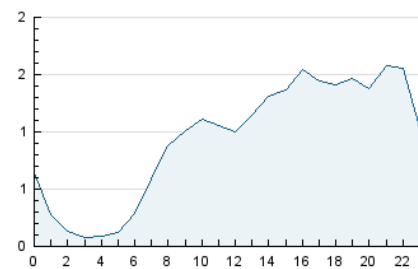


Páginas (x 100)

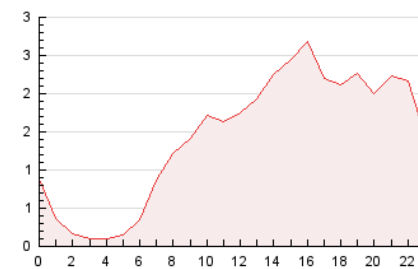


4.2 Por franja horaria (promedio)

Visitas__ (x 1000)

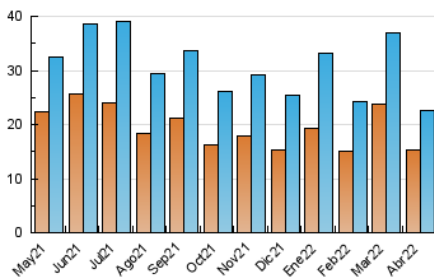


Páginas (x 1000)

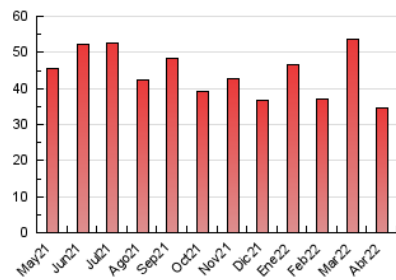


4.3 Por meses

N. únicos / Visitas (x 1000)



Páginas (x 1000)





INFORMACION Y CONTROL DE PUBLICACIONES, S.A.

Velázquez, 46, 1º Drcha - Tel. 91 435 00 32 Fax 91 435 96 05 - 28001 - MADRID
Av. Diagonal 497, 5a planta - Tel 93 439 24 18 Fax 93 419 25 34 - 08029 - BARCELONA

Anexo - Tráfico Nacional

Título: CANAL21EBRE.COM
URL Primaria: https://www.canal21ebre.com
Editor: Doble Columna, S.L.
Domicilio: Avda. Remolins, 24
Ciudad: 03500 TORTOSA
Teléfono: 977 588 032
Fax:
E-mail:
Clasificación: Noticias e Información
Sub-Clasificación: Noticias globales y actualidad

1. Cifras totales y promedios (Nacional)

MES - AÑO	NAVEGADORES UNICOS	VISITAS	PAGINAS
Abril - 2022	14.321	21.487	33.094
PROMEDIO DIARIO	638	716	1.103
PROMEDIO LUNES-VIERNES	703	790	1.240
PROMEDIO SABADO-DOMINGO	488	543	785
PAGINAS / VISITAS	1,54		
DURACION MEDIA VISITAS	0:01:14		
DURACION MEDIA PAGINAS	0:02:17		

2. Secciones (Nacional)

	PAGINAS	%
HOME	3.385	10.23 %
RESTO	29.709	89.77 %

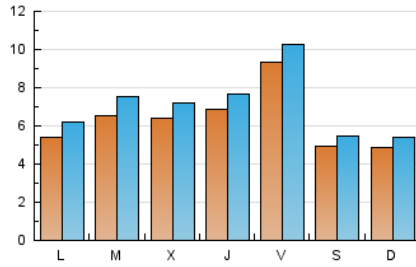
3. Por día del mes (Nacional)

Día	N. únicos	Visitas	Páginas	Día	N. únicos	Visitas	Páginas	Día	N. únicos	Visitas	Páginas
1	2.043	2.196	2.850	11	640	748	1.471	21	609	711	1.321
2	576	634	948	12	652	753	1.154	22	764	913	1.433
3	578	647	912	13	727	804	1.175	23	464	530	787
4	718	820	1.379	14	959	1.038	1.446	24	476	530	781
5	678	803	1.340	15	546	583	763	25	577	662	1.116
6	529	596	1.031	16	326	362	525	26	612	709	1.164
7	484	541	949	17	337	374	562	27	713	839	1.401
8	465	517	863	18	237	249	364	28	705	787	1.216
9	352	386	559	19	669	741	1.159	29	843	932	1.445
10	547	617	943	20	588	654	990	30	739	811	1.047

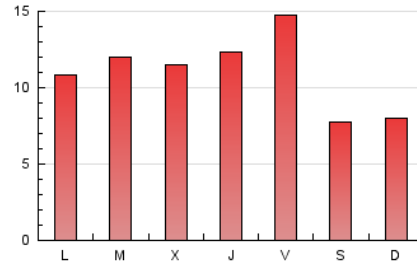
4. Gráficas (Nacional)

4.1 Por día de la semana (promedio)

N. únicos / Visitas (x 100)

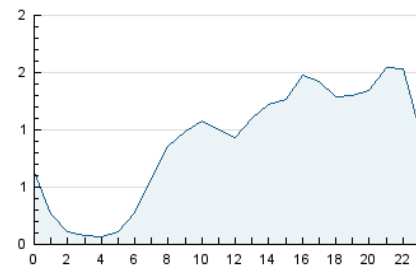


Páginas (x 100)

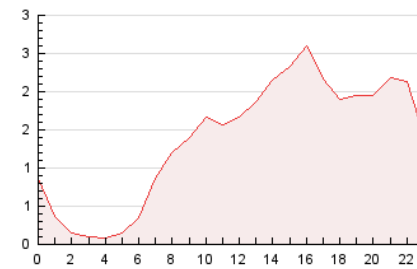


4.2 Por franja horaria (promedio)

Visitas__ (x 1000)

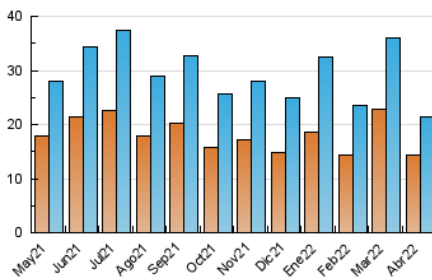


Páginas (x 1000)

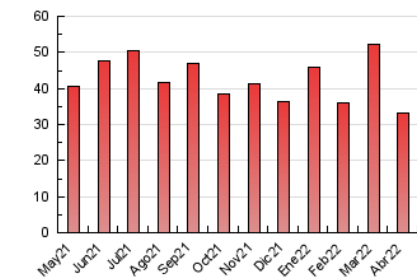


4.3 Por meses

N. únicos / Visitas (x 1000)



Páginas (x 1000)



5. Observaciones

Este Medio Electrónico de Comunicación ha sido medido por la herramienta Google Analytics de Google

6. Definiciones básicas (Para más información ver Normas Técnicas para el Control de los Medios Electrónicos de Comunicación)

Página Vista:

Conjunto de ficheros enviado a un usuario como resultado de una petición del mismo recibida por el servidor. Cuando la página está formada por varios marcos (frames), el conjunto de los mismos tendrá, a efectos de cómputo, la consideración de una página unitaria.

Visita:

Una secuencia ininterrumpida de páginas servidas a un usuario válido. Si dicho usuario no realiza peticiones de páginas en un periodo de tiempo (30 min) la siguiente petición constituirá el inicio de una nueva visita.

Navegador Único:

Total de combinaciones únicas de una dirección IP y un identificador adicional. Los medios pueden utilizar cookies o el Identificador de Alta de registro.

Duración Página Vista:

Tiempo acumulado en segundos de todas las páginas vistas (en visitas de dos o más páginas vistas), dividido por el número total de páginas vistas.

Duración Visita:

Tiempo en segundos de todas las visitas de dos o más páginas vistas, dividido por el número total de visitas de dos o más páginas vistas.

Tráfico nacional:

Audiencia/difusión correspondiente a España medida en base a los datos de las direcciones IP registradas por el sistema de medición.

7. Opinión

De OJDinteractiva, la división de INFORMACIÓN Y CONTROL DE PUBLICACIONES S.A.:

Hemos examinado la información facilitada por el editor del medio electrónico para el periodo que comprende la presente certificación.

Nuestro examen se ha realizado de acuerdo con las normas y procedimientos establecidos en las Normas Técnicas para el Control de los Medios Electrónicos de Comunicación.

En nuestra opinión, la presente acta presenta razonablemente la difusión/audiencia registrada por este medio electrónico.

ADVERTENCIA:

El trabajo de OJDinteractiva, la división de INFORMACIÓN Y CONTROL DE PUBLICACIONES S.A (INTROL) se limita a la realización de pruebas para la revisión de los datos de recuento suministrados por el editor con la finalidad de expresar una opinión sobre la razonabilidad de dichos datos de acuerdo con las Normas Técnicas para el control de los MEC. Por tanto, INTROL no acepta responsabilidad alguna por las inexactitudes o errores que puedan existir en los datos de recuento. Tampoco acepta ninguna responsabilidad por la falsedad en los datos de recuento recibidos del editor, ni por otros datos de medición que no están incluidos en el análisis.

Mayo - 2022

OJDinteractiva