



## INFORMACION Y CONTROL DE PUBLICACIONES, S.A.

Velázquez, 46, 1ª Drcha - Tel. 91 435 00 32 Fax 91 435 96 05 - 28001 - MADRID  
Av. Diagonal 497, 5a planta - Tel 93 439 24 18 Fax 93 419 25 34 - 08029 - BARCELONA

**Título:** CANAL21EBRE.COM  
**URL Primaria:** https://www.canal21ebre.com  
**Editor:** Doble Columna, S.L.  
**Domicilio:** Avda. Remolins, 24  
**Ciudad:** 03500 TORTOSA  
**Teléfono:** 977 588 032  
**Fax:**  
**E-mail:**  
**Clasificación:** Noticias e Información  
**Sub-Clasificación:** Noticias globales y actualidad

CANAL21<sup>1</sup>

### 1. Cifras totales y promedios (Nacional e Internacional)

MES - AÑO	NAVEGADORES UNICOS	VISITAS	PAGINAS
Enero - 2026	11.662	18.360	25.297
<b>PROMEDIO DIARIO</b>	<b>533</b>	<b>596</b>	<b>816</b>
<b>PROMEDIO LUNES-VIERNES</b>	477	540	757
<b>PROMEDIO SABADO-DOMINGO</b>	670	733	960
<b>PAGINAS / VISITAS</b>	1,37		
<b>DURACION MEDIA VISITAS</b>	0:01:53		
<b>TIEMPO INTERACCIÓN MEDIO</b>	0:01:20		

### 2. Secciones (Nacional e Internacional)

	PAGINAS	%
<b>HOME</b>	2.632	10.40 %
<b>RESTO</b>	22.665	89.60 %

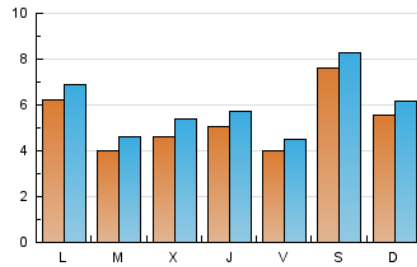
### 3. Por día del mes (Nacional e Internacional)

Día	N. únicos	Visitas	Páginas	Día	N. únicos	Visitas	Páginas	Día	N. únicos	Visitas	Páginas
1	783	808	905	11	468	506	644	21	940	1.060	1.369
2	676	746	984	12	735	796	1.073	22	383	470	643
3	537	575	731	13	623	705	1.013	23	230	257	396
4	618	673	831	14	417	502	734	24	266	305	424
5	543	603	835	15	282	331	505	25	240	272	364
6	202	230	343	16	304	359	551	26	410	471	712
7	232	273	471	17	2.333	2.493	3.165	27	267	321	570
8	752	837	1.135	18	897	1.003	1.307	28	261	317	479
9	512	552	728	19	799	892	1.165	29	334	410	666
10	379	436	701	20	513	591	832	30	287	339	545
								31	292	333	476

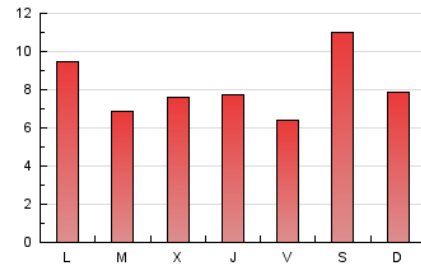
#### 4. Gráficas (Nacional e Internacional)

##### 4.1 Por día de la semana (promedio)

N. únicos / Visitas (x 100)

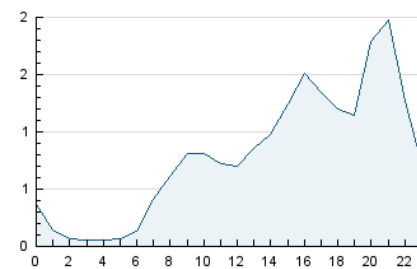


Páginas (x 100)

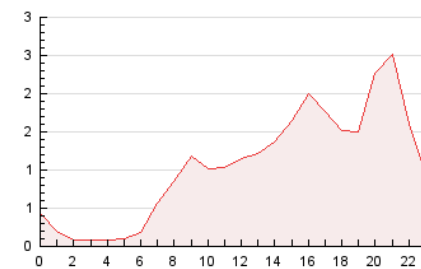


##### 4.2 Por franja horaria (promedio)

Visitas\_ (x 1000)

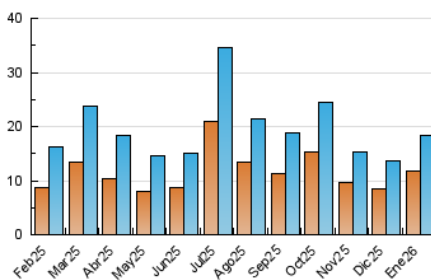


Páginas (x 1000)

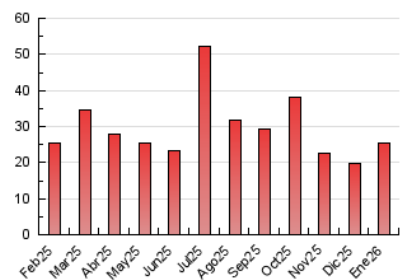


##### 4.3 Por meses

N. únicos / Visitas (x 1000)



Páginas (x 1000)





## INFORMACION Y CONTROL DE PUBLICACIONES, S.A.

Velázquez, 46, 1ª Drcha - Tel. 91 435 00 32 Fax 91 435 96 05 - 28001 - MADRID  
Av. Diagonal 497, 5a planta - Tel 93 439 24 18 Fax 93 419 25 34 - 08029 - BARCELONA

### Anexo - Tráfico Nacional

**Título:** CANAL21EBRE.COM  
**URL Primaria:** https://www.canal21ebre.com  
**Editor:** Doble Columna, S.L.  
**Domicilio:** Avda. Remolins, 24  
**Ciudad:** 03500 TORTOSA  
**Teléfono:** 977 588 032  
**Fax:**  
**E-mail:**  
**Clasificación:** Noticias e Información  
**Sub-Clasificación:** Noticias globales y actualidad

CANAL21<sup>1</sup>

#### 1. Cifras totales y promedios (Nacional)

MES - AÑO	NAVEGADORES UNICOS	VISITAS	PAGINAS
Enero - 2026	11.478	18.097	24.930
<b>PROMEDIO DIARIO</b>	<b>525</b>	<b>587</b>	<b>804</b>
<b>PROMEDIO LUNES-VIERNES</b>	<b>470</b>	<b>533</b>	<b>747</b>
<b>PROMEDIO SABADO-DOMINGO</b>	<b>658</b>	<b>720</b>	<b>943</b>
<b>PAGINAS / VISITAS</b>	<b>1,37</b>		
<b>DURACION MEDIA VISITAS</b>	<b>0:01:53</b>		
<b>TIEMPO INTERACCIÓN MEDIO</b>	<b>0:01:20</b>		

#### 2. Secciones (Nacional)

	PAGINAS	%
<b>HOME</b>	2.587	10.38 %
<b>RESTO</b>	22.343	89.62 %

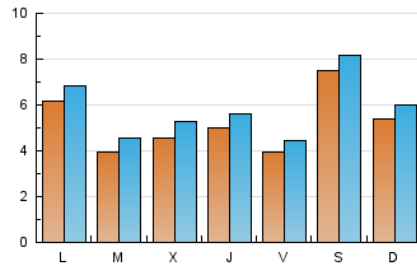
#### 3. Por día del mes (Nacional)

Día	N. únicos	Visitas	Páginas	Día	N. únicos	Visitas	Páginas	Día	N. únicos	Visitas	Páginas
1	772	798	892	11	457	495	630	21	925	1.043	1.351
2	658	726	951	12	729	788	1.065	22	377	464	631
3	520	557	706	13	616	698	1.006	23	228	255	391
4	599	652	803	14	414	499	731	24	260	298	415
5	541	601	833	15	278	326	499	25	235	267	358
6	199	227	338	16	301	355	545	26	406	466	701
7	227	266	464	17	2.313	2.470	3.133	27	263	316	563
8	737	822	1.112	18	873	978	1.280	28	257	313	470
9	503	543	718	19	791	884	1.153	29	331	407	663
10	375	432	693	20	505	582	821	30	285	337	543
								31	289	330	471

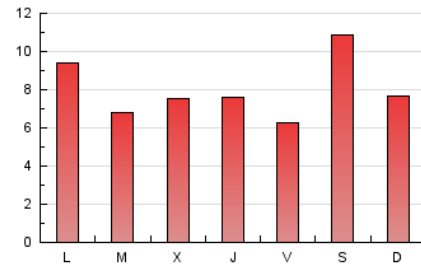
#### 4. Gráficas (Nacional)

##### 4.1 Por día de la semana (promedio)

N. únicos / Visitas (x 100)

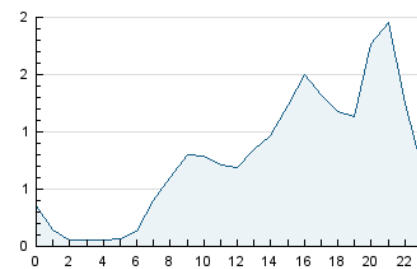


Páginas (x 100)

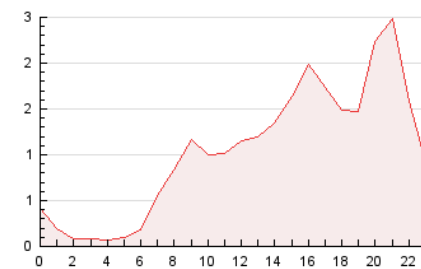


##### 4.2 Por franja horaria (promedio)

Visitas\_ (x 1000)

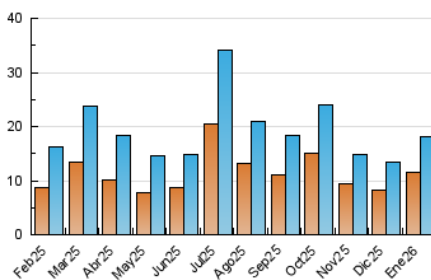


Páginas (x 1000)

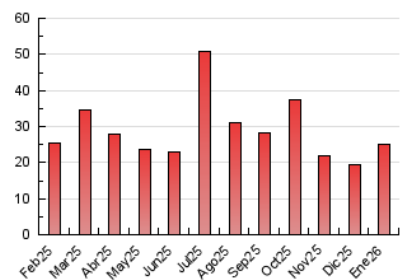


##### 4.3 Por meses

N. únicos / Visitas (x 1000)



Páginas (x 1000)



## 5. Observaciones

Este Medio Electrónico de Comunicación ha sido medido por la herramienta Google Analytics de Google (GA4).

## 6. Definiciones básicas (Para más información ver Normas Técnicas para el Control de los Medios Electrónicos de Comunicación)

### Página Vista:

Conjunto de ficheros enviado a un usuario como resultado de una petición del mismo recibida por el servidor. Cuando la página está formada por varios marcos (frames), el conjunto de los mismos tendrá, a efectos de cómputo, la consideración de una página unitaria.

### Visita:

Una secuencia ininterrumpida de páginas servidas a un usuario válido. Si dicho usuario no realiza peticiones de páginas en un periodo de tiempo (30 min) la siguiente petición constituirá el inicio de una nueva visita.

### Navegador Único:

Total de combinaciones únicas de una dirección IP y un identificador adicional. Los medios pueden utilizar cookies o el Identificador de Alta de registro.

### Duración Página Vista:

Tiempo acumulado en segundos de todas las páginas vistas (en visitas de dos o más páginas vistas), dividido por el número total de páginas vistas.

### Duración Visita:

Tiempo en segundos de todas las visitas de dos o más páginas vistas, dividido por el número total de visitas de dos o más páginas vistas.

### Tráfico nacional:

Audiencia/difusión correspondiente a España medida en base a los datos de las direcciones IP registradas por el sistema de medición.

## 7. Opinión

De OJDinteractiva, la división de INFORMACIÓN Y CONTROL DE PUBLICACIONES S.A.:

Hemos examinado la información facilitada por el editor del medio electrónico para el periodo que comprende la presente certificación.

Nuestro examen se ha realizado de acuerdo con las normas y procedimientos establecidos en las Normas Técnicas para el Control de los Medios Electrónicos de Comunicación.

En nuestra opinión, la presente acta presenta razonablemente la difusión/audiencia registrada por este medio electrónico.

### ADVERTENCIA:

El trabajo de OJDinteractiva, la división de INFORMACIÓN Y CONTROL DE PUBLICACIONES S.A (INTROL) se limita a la realización de pruebas para la revisión de los datos de recuento suministrados por el editor con la finalidad de expresar una opinión sobre la razonabilidad de dichos datos de acuerdo con las Normas Técnicas para el control de los MEC.

Por tanto, INTROL no acepta responsabilidad alguna por las inexactitudes o errores que puedan existir en los datos de recuento. Tampoco acepta ninguna responsabilidad por la falsedad en los datos de recuento recibidos del editor, ni por otros datos de medición que no están incluidos en el análisis.

Febrero - 2026

OJDinteractiva