



INFORMACION Y CONTROL DE PUBLICACIONES, S.A.

Velázquez, 46, 1º Drcha - Tel. 91 435 00 32 Fax 91 435 96 05 - 28001 - MADRID
 Entença, 218 Entr. 7 - Tel 93 439 24 18 Fax 93 419 25 34 - 08029 - BARCELONA

Título: E2K
URL Primaria: http://e2kglobal.com
Editor: E2000 Financial Investments, S.A.
Domicilio: C/Marzo, 23
Ciudad: 02002 ALBACETE
Teléfono: 902 830 500
Fax: 902 114 914
E-mail:
Clasificación: Finanzas, seguros e inversión
Sub-Clasificación: Noticias e información financiera



1. Cifras totales y promedios (Nacional e Internacional)

MES - AÑO	NAVEGADORES UNICOS	VISITAS	PAGINAS
Abril - 2019	991	1.508	2.363
PROMEDIO DIARIO	42	50	79
PROMEDIO LUNES-VIERNES	51	61	97
PROMEDIO SABADO-DOMINGO	18	20	28
PAGINAS / VISITAS	1,57		
DURACION MEDIA VISITAS	0:01:11		
DURACION MEDIA PAGINAS	0:02:06		

2. Secciones (Nacional e Internacional)

	PAGINAS	%
HOME	970	41.05 %
RESTO	1.393	58.95 %

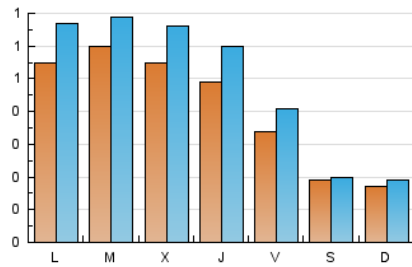
3. Por día del mes (Nacional e Internacional)

Día	N. únicos	Visitas	Páginas	Día	N. únicos	Visitas	Páginas	Día	N. únicos	Visitas	Páginas
1	58	70	99	11	68	91	149	21	13	13	16
2	47	51	64	12	52	58	78	22	25	28	48
3	56	72	113	13	13	14	20	23	51	59	101
4	54	65	98	14	24	25	27	24	60	66	92
5	43	58	97	15	62	68	97	25	50	61	83
6	16	17	31	16	67	78	123	26	25	29	40
7	23	30	46	17	56	70	98	27	28	28	35
8	75	93	189	18	24	24	51	28	9	9	16
9	74	83	118	19	17	19	39	29	57	78	133
10	46	56	97	20	17	21	34	30	63	74	131

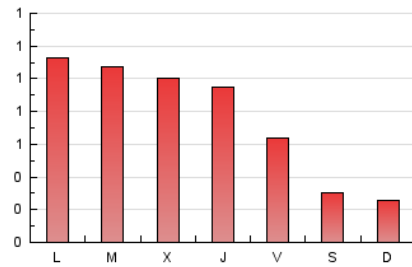
4. Gráficas (Nacional e Internacional)

4.1 Por día de la semana (promedio)

N. únicos / Visitas (x 100)

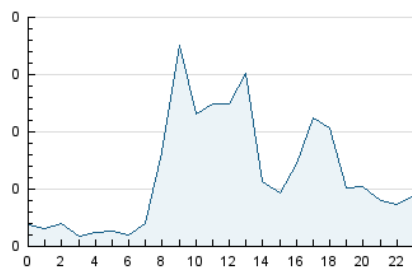


Páginas (x 100)

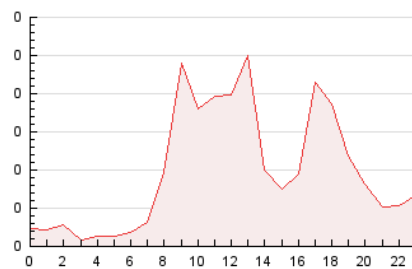


4.2 Por franja horaria (promedio)

Visitas (x 1000)

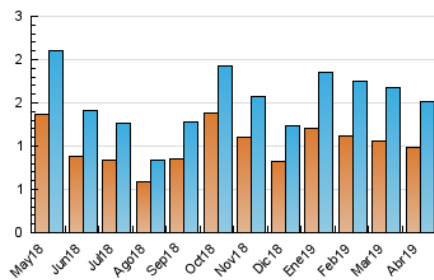


Páginas (x 1000)

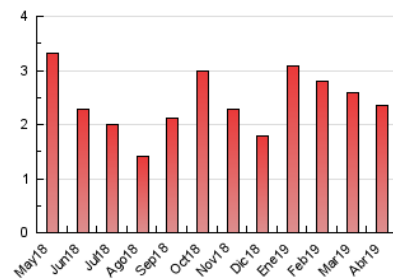


4.3 Por meses

N. únicos / Visitas (x 1000)



Páginas (x 1000)





INFORMACION Y CONTROL DE PUBLICACIONES, S.A.

Velázquez, 46, 1º Drcha - Tel. 91 435 00 32 Fax 91 435 96 05 - 28001 - MADRID
 Entença, 218 Entr. 7 - Tel 93 439 24 18 Fax 93 419 25 34 - 08029 - BARCELONA

Anexo - Tráfico Nacional

Título: E2K
URL Primaria: http://e2kglobal.com
Editor: E2000 Financial Investments, S.A.
Domicilio: C/Marzo, 23
Ciudad: 02002 ALBACETE
Teléfono: 902 830 500
Fax: 902 114 914
E-mail:
Clasificación: Finanzas, seguros e inversión
Sub-Clasificación: Noticias e información financiera



1. Cifras totales y promedios (Nacional)

MES - AÑO	NAVEGADORES UNICOS	VISITAS	PAGINAS
Abril - 2019	721	1.216	2.020
PROMEDIO DIARIO	33	41	67
PROMEDIO LUNES-VIERNES	41	51	85
PROMEDIO SABADO-DOMINGO	11	13	20
PAGINAS / VISITAS	1,66		
DURACION MEDIA VISITAS	0:01:25		
DURACION MEDIA PAGINAS	0:02:09		

2. Secciones (Nacional)

	PAGINAS	%
HOME	742	36.73 %
RESTO	1.278	63.27 %

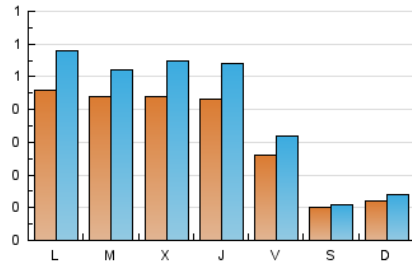
3. Por día del mes (Nacional)

Día	N. únicos	Visitas	Páginas	Día	N. únicos	Visitas	Páginas	Día	N. únicos	Visitas	Páginas
1	48	60	89	11	55	78	131	21	6	6	7
2	35	39	52	12	29	35	55	22	20	23	43
3	46	61	86	13	12	13	19	23	37	44	86
4	52	63	96	14	16	17	19	24	49	55	79
5	39	54	93	15	48	54	83	25	42	53	75
6	10	11	25	16	46	57	96	26	22	26	36
7	19	26	39	17	45	59	87	27	6	6	13
8	61	79	171	18	21	21	45	28	7	7	10
9	48	57	91	19	12	14	34	29	53	74	129
10	35	45	86	20	11	15	28	30	53	64	117

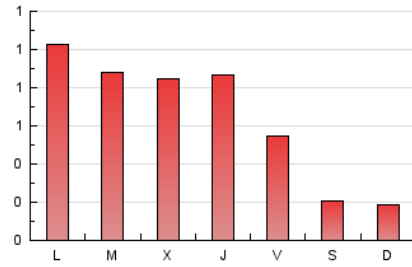
4. Gráficas (Nacional)

4.1 Por día de la semana (promedio)

N. únicos / Visitas (x 100)

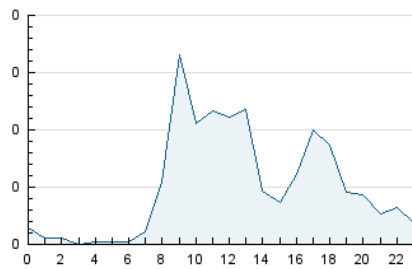


Páginas (x 100)

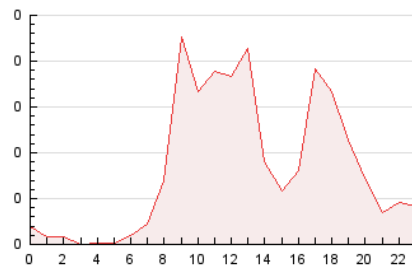


4.2 Por franja horaria (promedio)

Visitas (x 1000)

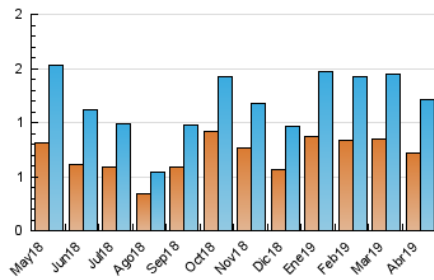


Páginas (x 1000)

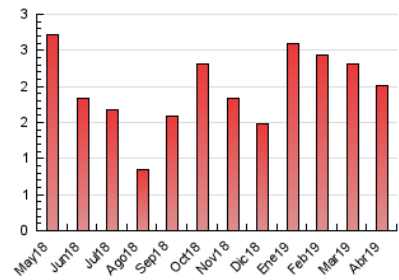


4.3 Por meses

N. únicos / Visitas (x 1000)



Páginas (x 1000)



5. Observaciones

Este Medio Electrónico de Comunicación ha sido medido por la herramienta Google Analytics de Google

6. Definiciones básicas (Para más información ver Normas Técnicas para el Control de los Medios Electrónicos de Comunicación)

Página Vista:

Conjunto de ficheros enviado a un usuario como resultado de una petición del mismo recibida por el servidor. Cuando la página está formada por varios marcos (frames), el conjunto de los mismos tendrá, a efectos de cómputo, la consideración de una página unitaria.

Visita:

Una secuencia ininterrumpida de páginas servidas a un usuario válido. Si dicho usuario no realiza peticiones de páginas en un periodo de tiempo (30 min) la siguiente petición constituirá el inicio de una nueva visita.

Navegador Único:

Total de combinaciones únicas de una dirección IP y un identificador adicional. Los medios pueden utilizar cookies o el Identificador de Alta de registro.

Duración Página Vista:

Tiempo acumulado en segundos de todas las páginas vistas (en visitas de dos o más páginas vistas), dividido por el número total de páginas vistas.

Duración Visita:

Tiempo en segundos de todas las visitas de dos o más páginas vistas, dividido por el número total de visitas de dos o más páginas vistas.

Tráfico nacional:

Audiencia/difusión correspondiente a España medida en base a los datos de las direcciones IP registradas por el sistema de medición.

7. Opinión

De OJDinteractiva, la división de INFORMACIÓN Y CONTROL DE PUBLICACIONES S.A.:

Hemos examinado la información facilitada por el editor del medio electrónico para el periodo que comprende la presente certificación.

Nuestro examen se ha realizado de acuerdo con las normas y procedimientos establecidos en las Normas Técnicas para el Control de los Medios Electrónicos de Comunicación.

En nuestra opinión, la presente acta presenta razonablemente la difusión/audiencia registrada por este medio electrónico.

ADVERTENCIA:

El trabajo de OJDinteractiva, la división de INFORMACIÓN Y CONTROL DE PUBLICACIONES S.A (INTROL) se limita a la realización de pruebas para la revisión de los datos de recuento suministrados por el editor con la finalidad de expresar una opinión sobre la razonabilidad de dichos datos de acuerdo con las Normas Técnicas para el control de los MEC.

Por tanto, INTROL no acepta responsabilidad alguna por las inexactitudes o errores que puedan existir en los datos de recuento. Tampoco acepta ninguna responsabilidad por la falsedad en los datos de recuento recibidos del editor, ni por otros datos de medición que no están incluidos en el análisis.

Mayo - 2019

OJDinteractiva