



INFORMACION Y CONTROL DE PUBLICACIONES, S.A.

Velázquez, 46, 1º Drcha - Tel. 91 435 00 32 Fax 91 435 96 05 - 28001 - MADRID
Av. Diagonal 497, 5a planta - Tel 93 439 24 18 Fax 93 419 25 34 - 08029 - BARCELONA

Título: MARFANTA.COM
URL Primaria: https://www.marfanta.com/
Editor: Televisió Teveon Ebre, S.L.
Domicilio: Av. Remolins, 24
Ciudad: 43500 TORTOSA
Teléfono: 977588032
Fax:
E-mail:
Clasificación: Noticias e Información
Sub-Clasificación: Noticias globales y actualidad

MARFANTA

1. Cifras totales y promedios (Nacional e Internacional)

MES - AÑO	NAVEGADORES UNICOS	VISITAS	PAGINAS
Diciembre - 2022	11.623	25.905	43.214
PROMEDIO DIARIO	694	836	1.394
PROMEDIO LUNES-VIERNES	770	932	1.564
PROMEDIO SABADO-DOMINGO	511	600	978
PAGINAS / VISITAS	1,67		
DURACION MEDIA VISITAS	0:01:28		
DURACION MEDIA PAGINAS	0:02:11		

2. Secciones (Nacional e Internacional)

	PAGINAS	%
HOME	13.986	32.36 %
RESTO	29.228	67.64 %

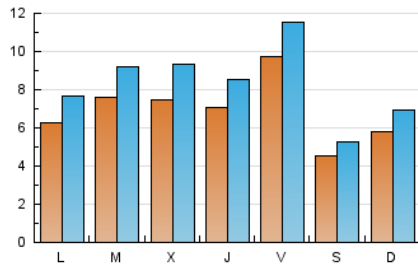
3. Por día del mes (Nacional e Internacional)

Día	N. únicos	Visitas	Páginas	Día	N. únicos	Visitas	Páginas	Día	N. únicos	Visitas	Páginas
1	768	910	1.499	11	516	608	969	21	611	762	1.341
2	960	1.161	2.077	12	708	879	1.478	22	525	673	1.146
3	503	584	962	13	1.286	1.497	2.324	23	560	670	1.062
4	540	652	1.126	14	1.299	1.594	2.743	24	315	377	599
5	719	863	1.462	15	948	1.151	2.066	25	513	626	1.142
6	459	563	992	16	871	1.080	1.906	26	360	428	764
7	549	690	1.238	17	423	499	793	27	521	671	1.210
8	538	627	1.062	18	763	876	1.427	28	528	680	1.207
9	1.787	2.025	2.791	19	728	907	1.507	29	750	912	1.539
10	695	797	1.171	20	768	936	1.583	30	686	823	1.412
								31	327	384	616

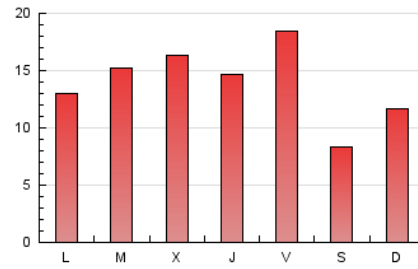
4. Gráficas (Nacional e Internacional)

4.1 Por día de la semana (promedio)

N. únicos / Visitas (x 100)

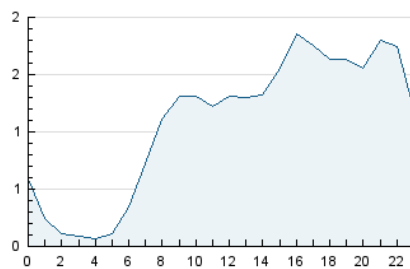


Páginas (x 100)

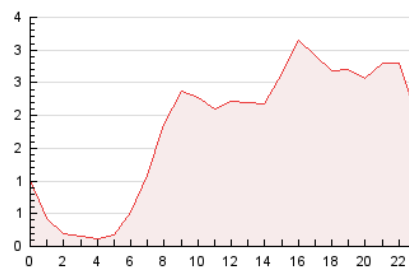


4.2 Por franja horaria (promedio)

Visitas__ (x 1000)

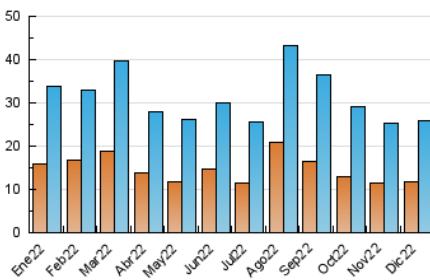


Páginas (x 1000)

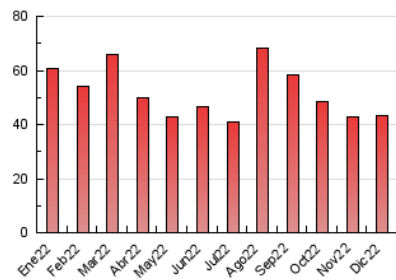


4.3 Por meses

N. únicos / Visitas (x 1000)



Páginas (x 1000)





INFORMACION Y CONTROL DE PUBLICACIONES, S.A.

Velázquez, 46, 1º Drcha - Tel. 91 435 00 32 Fax 91 435 96 05 - 28001 - MADRID
 Av. Diagonal 497, 5a planta - Tel 93 439 24 18 Fax 93 419 25 34 - 08029 - BARCELONA

Anexo - Tráfico Nacional

Título: MARFANTA.COM
URL Primaria: https://www.marfanta.com/
Editor: Televisió Teveon Ebre, S.L.
Domicilio: Av. Remolins, 24
Ciudad: 43500 TORTOSA
Teléfono: 977588032
Fax:
E-mail:
Clasificación: Noticias e Información
Sub-Clasificación: Noticias globales y actualidad

MARFANTA

1. Cifras totales y promedios (Nacional)

MES - AÑO	NAVEGADORES UNICOS	VISITAS	PAGINAS
Diciembre - 2022	11.329	25.492	42.516
PROMEDIO DIARIO	682	822	1.371
PROMEDIO LUNES-VIERNES	757	918	1.540
PROMEDIO SABADO-DOMINGO	499	588	959
PAGINAS / VISITAS	1,67		
DURACION MEDIA VISITAS	0:01:28		
DURACION MEDIA PAGINAS	0:02:12		

2. Secciones (Nacional)

	PAGINAS	%
HOME	13.728	32.29 %
RESTO	28.788	67.71 %

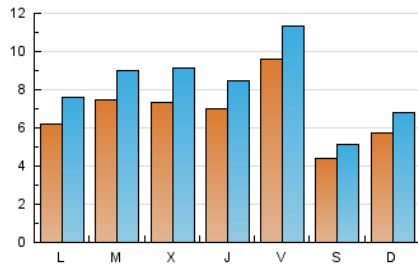
3. Por día del mes (Nacional)

Día	N. únicos	Visitas	Páginas	Día	N. únicos	Visitas	Páginas	Día	N. únicos	Visitas	Páginas
1	763	904	1.491	11	506	596	953	21	590	738	1.316
2	949	1.148	2.028	12	699	869	1.457	22	519	667	1.130
3	494	574	944	13	1.271	1.479	2.298	23	555	665	1.053
4	531	643	1.110	14	1.282	1.574	2.700	24	306	368	585
5	707	850	1.446	15	940	1.143	2.050	25	505	618	1.126
6	447	551	972	16	861	1.069	1.888	26	351	419	738
7	539	678	1.218	17	411	487	778	27	516	664	1.198
8	525	612	1.039	18	752	865	1.411	28	521	670	1.192
9	1.743	1.979	2.727	19	718	896	1.489	29	737	893	1.509
10	668	770	1.128	20	754	919	1.550	30	675	810	1.392
								31	317	374	600

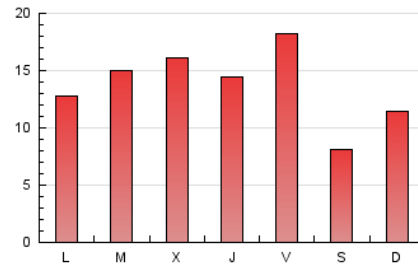
4. Gráficas (Nacional)

4.1 Por día de la semana (promedio)

N. únicos / Visitas (x 100)

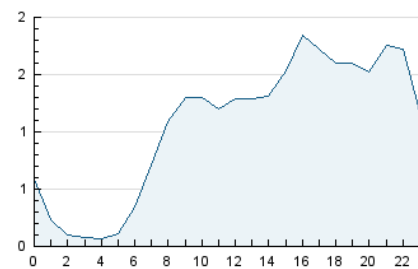


Páginas (x 100)

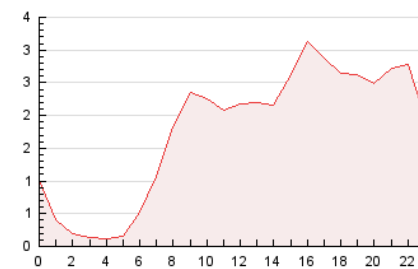


4.2 Por franja horaria (promedio)

Visitas__ (x 1000)

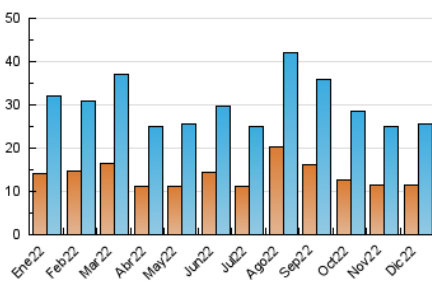


Páginas (x 1000)

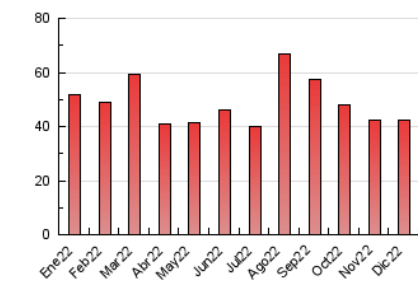


4.3 Por meses

N. únicos / Visitas (x 1000)



Páginas (x 1000)



5. Observaciones

Este Medio Electrónico de Comunicación ha sido medido por la herramienta Google Analytics de Google (Universal Analytics)

6. Definiciones básicas (Para más información ver Normas Técnicas para el Control de los Medios Electrónicos de Comunicación)

Página Vista:

Conjunto de ficheros enviado a un usuario como resultado de una petición del mismo recibida por el servidor. Cuando la página está formada por varios marcos (frames), el conjunto de los mismos tendrá, a efectos de cómputo, la consideración de una página unitaria.

Visita:

Una secuencia ininterrumpida de páginas servidas a un usuario válido. Si dicho usuario no realiza peticiones de páginas en un periodo de tiempo (30 min) la siguiente petición constituirá el inicio de una nueva visita.

Navegador Único:

Total de combinaciones únicas de una dirección IP y un identificador adicional. Los medios pueden utilizar cookies o el Identificador de Alta de registro.

Duración Página Vista:

Tiempo acumulado en segundos de todas las páginas vistas (en visitas de dos o más páginas vistas), dividido por el número total de páginas vistas.

Duración Visita:

Tiempo en segundos de todas las visitas de dos o más páginas vistas, dividido por el número total de visitas de dos o más páginas vistas.

Tráfico nacional:

Audiencia/difusión correspondiente a España medida en base a los datos de las direcciones IP registradas por el sistema de medición.

7. Opinión

De OJDinteractiva, la división de INFORMACIÓN Y CONTROL DE PUBLICACIONES S.A.:

Hemos examinado la información facilitada por el editor del medio electrónico para el periodo que comprende la presente certificación.

Nuestro examen se ha realizado de acuerdo con las normas y procedimientos establecidos en las Normas Técnicas para el Control de los Medios Electrónicos de Comunicación.

En nuestra opinión, la presente acta presenta razonablemente la difusión/audiencia registrada por este medio electrónico.

ADVERTENCIA:

El trabajo de OJDinteractiva, la división de INFORMACIÓN Y CONTROL DE PUBLICACIONES S.A (INTROL) se limita a la realización de pruebas para la revisión de los datos de recuento suministrados por el editor con la finalidad de expresar una opinión sobre la razonabilidad de dichos datos de acuerdo con las Normas Técnicas para el control de los MEC. Por tanto, INTROL no acepta responsabilidad alguna por las inexactitudes o errores que puedan existir en los datos de recuento. Tampoco acepta ninguna responsabilidad por la falsedad en los datos de recuento recibidos del editor, ni por otros datos de medición que no están incluidos en el análisis.

- 2022

OJDinteractiva