



INFORMACION Y CONTROL DE PUBLICACIONES, S.A.

Velázquez, 46, 1º Drcha - Tel. 91 435 00 32 Fax 91 435 96 05 - 28001 - MADRID
Av. Diagonal 497, 5a planta - Tel 93 439 24 18 Fax 93 419 25 34 - 08029 - BARCELONA

Título: MARFANTA.COM
URL Primaria: https://www.marfanta.com/
Editor: Televisió Teveon Ebre, S.L.
Domicilio: Av. Remolins, 24
Ciudad: 43500 TORTOSA
Teléfono: 977588032
Fax:
E-mail:
Clasificación: Noticias e Información
Sub-Clasificación: Noticias globales y actualidad

MARFANTA

1. Cifras totales y promedios (Nacional e Internacional)

MES - AÑO	NAVEGADORES UNICOS	VISITAS	PAGINAS
Octubre - 2024	12.596	27.278	41.458
PROMEDIO DIARIO	727	880	1.337
PROMEDIO LUNES-VIERNES	805	977	1.494
PROMEDIO SABADO-DOMINGO	504	602	886
PAGINAS / VISITAS	1,52		
DURACION MEDIA VISITAS	0:02:57		
TIEMPO INTERACCIÓN MEDIO	0:03:15		

2. Secciones (Nacional e Internacional)

	PAGINAS	%
HOME	11.176	26.96 %
RESTO	30.282	73.04 %

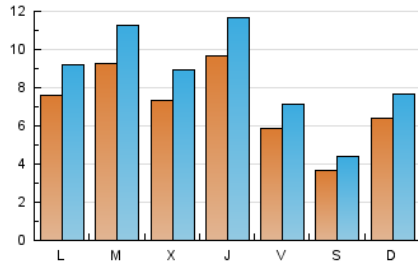
3. Por día del mes (Nacional e Internacional)

Día	N. únicos	Visitas	Páginas	Día	N. únicos	Visitas	Páginas	Día	N. únicos	Visitas	Páginas
1	1.620	1.971	3.168	11	549	662	942	21	705	866	1.295
2	1.232	1.458	2.157	12	421	488	679	22	534	664	1.011
3	1.436	1.668	2.389	13	630	748	1.047	23	421	540	894
4	897	1.055	1.576	14	750	901	1.317	24	419	535	826
5	394	456	715	15	909	1.084	1.527	25	440	550	865
6	518	641	990	16	538	670	1.012	26	362	423	586
7	966	1.149	1.739	17	537	669	1.120	27	927	1.094	1.624
8	946	1.114	1.687	18	468	593	926	28	613	771	1.322
9	658	799	1.109	19	304	384	575	29	632	786	1.366
10	567	683	1.021	20	476	581	875	30	810	998	1.464
								31	1.864	2.277	3.634

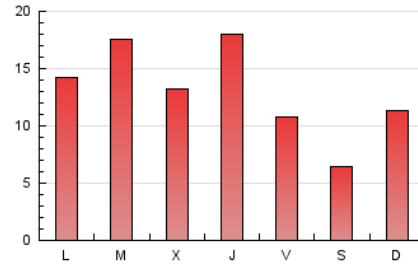
4. Gráficas (Nacional e Internacional)

4.1 Por día de la semana (promedio)

N. únicos / Visitas (x 100)

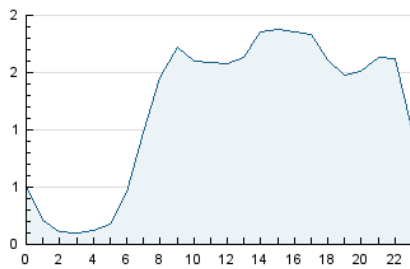


Páginas (x 100)

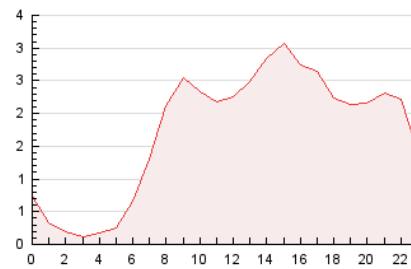


4.2 Por franja horaria (promedio)

Visitas_ (x 1000)

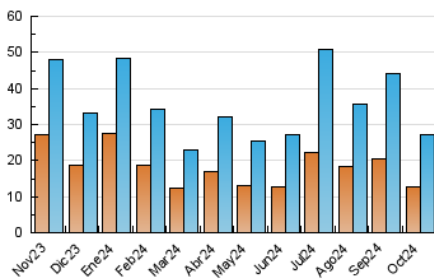


Páginas (x 1000)

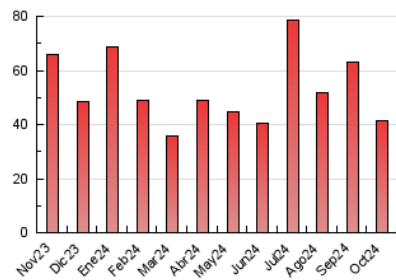


4.3 Por meses

N. únicos / Visitas (x 1000)



Páginas (x 1000)





INFORMACION Y CONTROL DE PUBLICACIONES, S.A.

Velázquez, 46, 1ª Drcha - Tel. 91 435 00 32 Fax 91 435 96 05 - 28001 - MADRID
Av. Diagonal 497, 5a planta - Tel 93 439 24 18 Fax 93 419 25 34 - 08029 - BARCELONA

Anexo - Tráfico Nacional

Título: MARFANTA.COM
URL Primaria: https://www.marfanta.com/
Editor: Televisió Teveon Ebre, S.L.
Domicilio: Av. Remolins, 24
Ciudad: 43500 TORTOSA
Teléfono: 977588032
Fax:
E-mail:
Clasificación: Noticias e Información
Sub-Clasificación: Noticias globales y actualidad

MARFANTA

1. Cifras totales y promedios (Nacional)

MES - AÑO	NAVEGADORES UNICOS	VISITAS	PAGINAS
Octubre - 2024	12.458	27.009	41.062
PROMEDIO DIARIO	721	871	1.325
PROMEDIO LUNES-VIERNES	798	967	1.480
PROMEDIO SABADO-DOMINGO	499	596	878
PAGINAS / VISITAS	1,52		
DURACION MEDIA VISITAS	0:02:58		
TIEMPO INTERACCIÓN MEDIO	0:03:15		

2. Secciones (Nacional)

	PAGINAS	%
HOME	11.014	26.82 %
RESTO	30.048	73.18 %

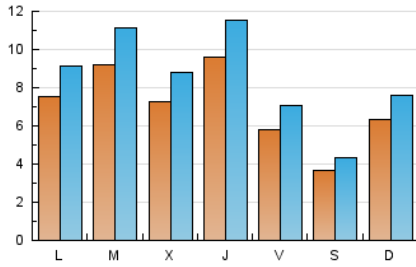
3. Por día del mes (Nacional)

Día	N. únicos	Visitas	Páginas	Día	N. únicos	Visitas	Páginas	Día	N. únicos	Visitas	Páginas
1	1.614	1.961	3.157	11	545	656	932	21	696	855	1.281
2	1.224	1.446	2.133	12	417	484	673	22	523	651	990
3	1.426	1.656	2.368	13	624	741	1.040	23	416	532	884
4	893	1.048	1.562	14	747	896	1.310	24	416	526	815
5	387	449	706	15	905	1.078	1.513	25	435	541	853
6	513	636	983	16	535	665	1.006	26	356	417	577
7	960	1.142	1.727	17	532	660	1.111	27	924	1.089	1.615
8	940	1.104	1.675	18	460	583	913	28	606	759	1.297
9	651	791	1.098	19	300	378	561	29	624	778	1.356
10	562	676	1.012	20	469	572	866	30	800	982	1.439
								31	1.848	2.257	3.609

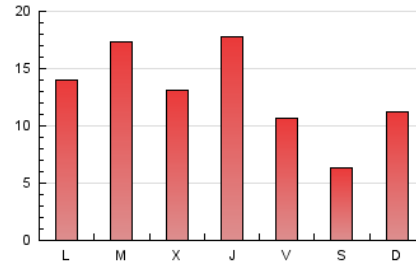
4. Gráficas (Nacional)

4.1 Por día de la semana (promedio)

N. únicos / Visitas (x 100)

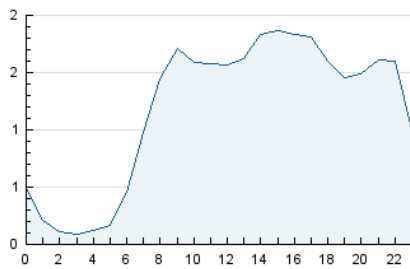


Páginas (x 100)

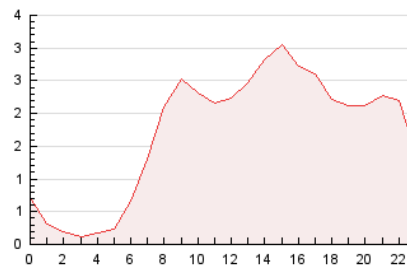


4.2 Por franja horaria (promedio)

Visitas_ (x 1000)

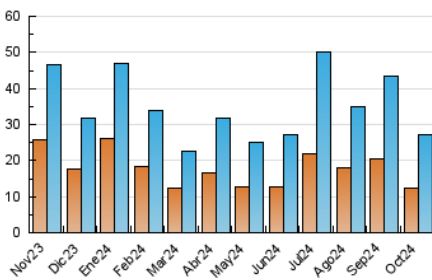


Páginas (x 1000)

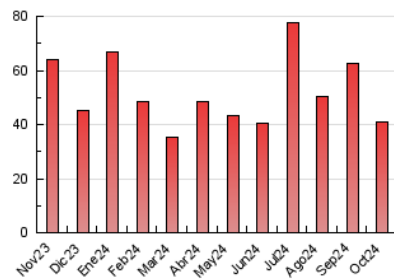


4.3 Por meses

N. únicos / Visitas (x 1000)



Páginas (x 1000)



5. Observaciones

Este Medio Electrónico de Comunicación ha sido medido por la herramienta Google Analytics de Google (GA4).

6. Definiciones básicas (Para más información ver Normas Técnicas para el Control de los Medios Electrónicos de Comunicación)

Página Vista:

Conjunto de ficheros enviado a un usuario como resultado de una petición del mismo recibida por el servidor. Cuando la página está formada por varios marcos (frames), el conjunto de los mismos tendrá, a efectos de cómputo, la consideración de una página unitaria.

Visita:

Una secuencia ininterrumpida de páginas servidas a un usuario válido. Si dicho usuario no realiza peticiones de páginas en un periodo de tiempo (30 min) la siguiente petición constituirá el inicio de una nueva visita.

Navegador Único:

Total de combinaciones únicas de una dirección IP y un identificador adicional. Los medios pueden utilizar cookies o el Identificador de Alta de registro.

Duración Página Vista:

Tiempo acumulado en segundos de todas las páginas vistas (en visitas de dos o más páginas vistas), dividido por el número total de páginas vistas.

Duración Visita:

Tiempo en segundos de todas las visitas de dos o más páginas vistas, dividido por el número total de visitas de dos o más páginas vistas.

Tráfico nacional:

Audiencia/difusión correspondiente a España medida en base a los datos de las direcciones IP registradas por el sistema de medición.

7. Opinión

De OJDinteractiva, la división de INFORMACIÓN Y CONTROL DE PUBLICACIONES S.A.:

Hemos examinado la información facilitada por el editor del medio electrónico para el periodo que comprende la presente certificación.

Nuestro examen se ha realizado de acuerdo con las normas y procedimientos establecidos en las Normas Técnicas para el Control de los Medios Electrónicos de Comunicación.

En nuestra opinión, la presente acta presenta razonablemente la difusión/audiencia registrada por este medio electrónico.

ADVERTENCIA:

El trabajo de OJDinteractiva, la división de INFORMACIÓN Y CONTROL DE PUBLICACIONES S.A (INTROL) se limita a la realización de pruebas para la revisión de los datos de recuento suministrados por el editor con la finalidad de expresar una opinión sobre la razonabilidad de dichos datos de acuerdo con las Normas Técnicas para el control de los MEC.

Por tanto, INTROL no acepta responsabilidad alguna por las inexactitudes o errores que puedan existir en los datos de recuento. Tampoco acepta ninguna responsabilidad por la falsedad en los datos de recuento recibidos del editor, ni por otros datos de medición que no están incluidos en el análisis.

Noviembre - 2024

OJDinteractiva