



## INFORMACION Y CONTROL DE PUBLICACIONES, S.A.

Velázquez, 46, 1º Drcha - Tel. 91 435 00 32 Fax 91 435 96 05 - 28001 - MADRID  
 Entença, 218 Entr. 7 - Tel 93 439 24 18 Fax 93 419 25 34 - 08029 - BARCELONA

**Título:** MARFANTA.COM  
**URL Primaria:** https://www.marfanta.com/  
**Editor:** Televisió Teveon Ebre, S.L.  
**Domicilio:** Av. Remolins, 24  
**Ciudad:** 43500 TORTOSA  
**Teléfono:** 977588032  
**Fax:**  
**E-mail:**  
**Clasificación:** Noticias e Información  
**Sub-Clasificación:** Noticias globales y actualidad

# MARFANTA

### 1. Cifras totales y promedios (Nacional e Internacional)

MES - AÑO	NAVEGADORES UNICOS	VISITAS	PAGINAS
Julio - 2020	35.200	67.802	98.738
<b>PROMEDIO DIARIO</b>	<b>1.900</b>	<b>2.187</b>	<b>3.185</b>
<b>PROMEDIO LUNES-VIERNES</b>	2.153	2.479	3.591
<b>PROMEDIO SABADO-DOMINGO</b>	1.171	1.349	2.018
<b>PAGINAS / VISITAS</b>	1,46		
<b>DURACION MEDIA VISITAS</b>	0:00:56		
<b>DURACION MEDIA PAGINAS</b>	0:02:03		

### 2. Secciones (Nacional e Internacional)

	PAGINAS	%
<b>HOME</b>	22.838	23.13 %
<b>RESTO</b>	75.900	76.87 %

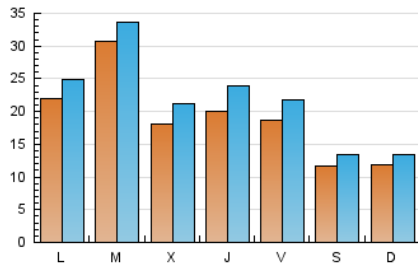
### 3. Por día del mes (Nacional e Internacional)

Día	N. únicos	Visitas	Páginas	Día	N. únicos	Visitas	Páginas	Día	N. únicos	Visitas	Páginas
1	1.046	1.212	2.002	11	969	1.098	1.609	21	1.354	1.626	2.567
2	1.704	2.094	3.268	12	1.335	1.532	2.310	22	1.836	2.283	3.899
3	1.681	1.922	2.993	13	4.783	5.236	6.675	23	1.639	1.967	3.089
4	690	812	1.356	14	8.837	9.352	11.157	24	2.541	2.995	4.447
5	1.223	1.393	2.110	15	3.594	3.934	5.281	25	1.902	2.216	3.228
6	902	1.058	1.814	16	2.115	2.380	3.314	26	1.051	1.219	1.936
7	631	770	1.237	17	1.527	1.763	2.562	27	1.832	2.181	3.280
8	1.014	1.241	2.058	18	1.097	1.262	1.814	28	1.466	1.741	2.691
9	1.139	1.333	2.247	19	1.101	1.260	1.781	29	1.601	1.944	3.070
10	769	938	1.399	20	1.258	1.506	2.305	30	3.432	4.229	6.406
								31	2.827	3.305	4.833

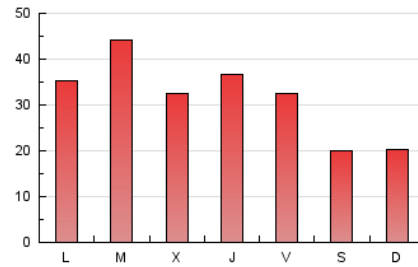
4. Gráficas (Nacional e Internacional)

4.1 Por día de la semana (promedio)

N. únicos / Visitas (x 100)

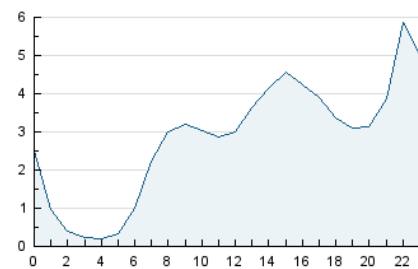


Páginas (x 100)

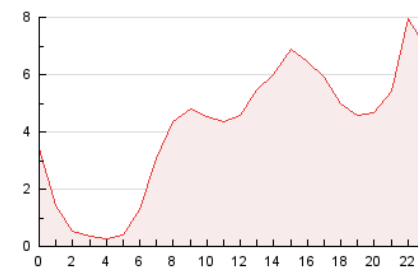


4.2 Por franja horaria (promedio)

Visitas (x 1000)

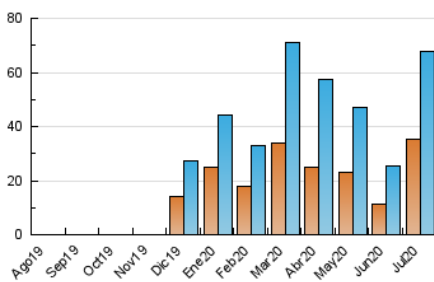


Páginas (x 1000)

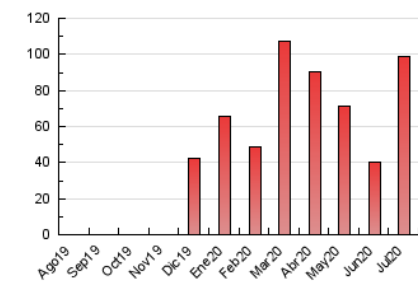


4.3 Por meses

N. únicos / Visitas (x 1000)



Páginas (x 1000)





## INFORMACION Y CONTROL DE PUBLICACIONES, S.A.

Velázquez, 46, 1º Drcha - Tel. 91 435 00 32 Fax 91 435 96 05 - 28001 - MADRID  
Entença, 218 Entr. 7 - Tel 93 439 24 18 Fax 93 419 25 34 - 08029 - BARCELONA

### Anexo - Tráfico Nacional

**Título:** MARFANTA.COM  
**URL Primaria:** https://www.marfanta.com/  
**Editor:** Televisió Teveon Ebre, S.L.  
**Domicilio:** Av. Remolins, 24  
**Ciudad:** 43500 TORTOSA  
**Teléfono:** 977588032  
**Fax:**  
**E-mail:**  
**Clasificación:** Noticias e Información  
**Sub-Clasificación:** Noticias globales y actualidad

# MARFANTA

#### 1. Cifras totales y promedios (Nacional)

MES - AÑO	NAVEGADORES UNICOS	VISITAS	PAGINAS
Julio - 2020	33.422	65.740	96.066
<b>PROMEDIO DIARIO</b>	<b>1.838</b>	<b>2.121</b>	<b>3.099</b>
<b>PROMEDIO LUNES-VIERNES</b>	<b>2.086</b>	<b>2.406</b>	<b>3.496</b>
<b>PROMEDIO SABADO-DOMINGO</b>	<b>1.125</b>	<b>1.300</b>	<b>1.957</b>
<b>PAGINAS / VISITAS</b>	<b>1,46</b>		
<b>DURACION MEDIA VISITAS</b>	<b>0:00:57</b>		
<b>DURACION MEDIA PAGINAS</b>	<b>0:02:03</b>		

#### 2. Secciones (Nacional)

	PAGINAS	%
<b>HOME</b>	22.337	23.25 %
<b>RESTO</b>	73.729	76.75 %

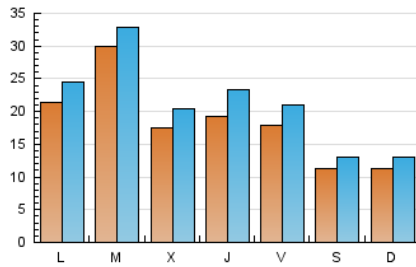
#### 3. Por día del mes (Nacional)

Día	N. únicos	Visitas	Páginas	Día	N. únicos	Visitas	Páginas	Día	N. únicos	Visitas	Páginas
1	990	1.154	1.888	11	946	1.074	1.582	21	1.301	1.566	2.489
2	1.633	2.020	3.171	12	1.284	1.480	2.242	22	1.759	2.201	3.798
3	1.605	1.845	2.904	13	4.723	5.172	6.600	23	1.568	1.889	2.988
4	643	764	1.298	14	8.678	9.171	10.940	24	2.452	2.903	4.332
5	1.165	1.333	2.043	15	3.502	3.837	5.153	25	1.829	2.139	3.123
6	864	1.019	1.758	16	2.063	2.322	3.210	26	1.001	1.165	1.876
7	604	741	1.195	17	1.488	1.716	2.503	27	1.772	2.116	3.193
8	968	1.188	1.994	18	1.066	1.225	1.759	28	1.412	1.684	2.625
9	1.092	1.283	2.190	19	1.065	1.222	1.733	29	1.525	1.865	2.970
10	738	904	1.359	20	1.218	1.463	2.239	30	3.313	4.105	6.257
								31	2.708	3.174	4.654

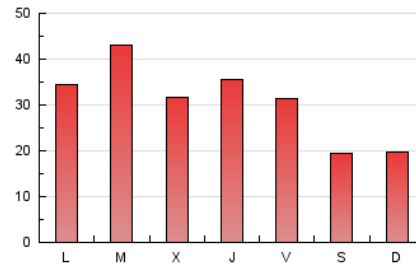
#### 4. Gráficas (Nacional)

##### 4.1 Por día de la semana (promedio)

N. únicos / Visitas (x 100)

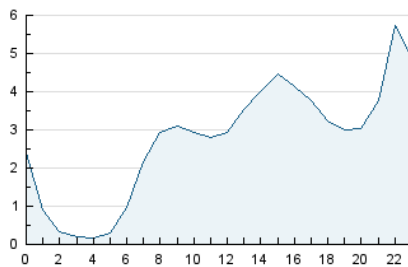


Páginas (x 100)

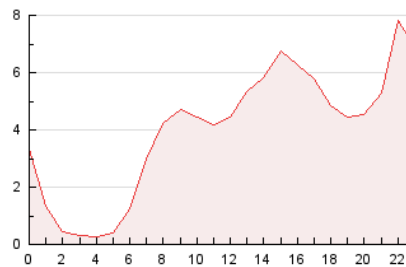


##### 4.2 Por franja horaria (promedio)

Visitas (x 1000)

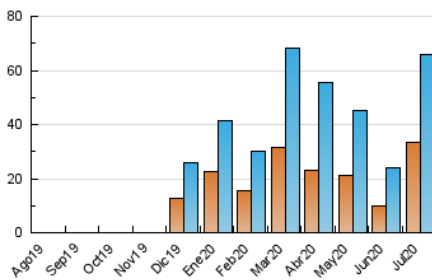


Páginas (x 1000)

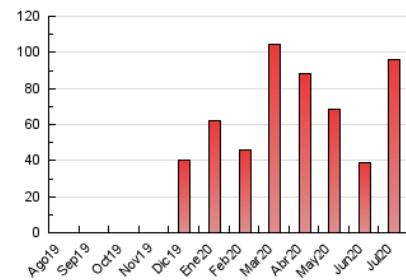


##### 4.3 Por meses

N. únicos / Visitas (x 1000)



Páginas (x 1000)



## 5. Observaciones

Este Medio Electrónico de Comunicación ha sido medido por la herramienta Google Analytics de Google

## 6. Definiciones básicas (Para más información ver Normas Técnicas para el Control de los Medios Electrónicos de Comunicación)

### Página Vista:

Conjunto de ficheros enviado a un usuario como resultado de una petición del mismo recibida por el servidor. Cuando la página está formada por varios marcos (frames), el conjunto de los mismos tendrá, a efectos de cómputo, la consideración de una página unitaria.

### Visita:

Una secuencia ininterrumpida de páginas servidas a un usuario válido. Si dicho usuario no realiza peticiones de páginas en un periodo de tiempo (30 min) la siguiente petición constituirá el inicio de una nueva visita.

### Navegador Único:

Total de combinaciones únicas de una dirección IP y un identificador adicional. Los medios pueden utilizar cookies o el Identificador de Alta de registro.

### Duración Página Vista:

Tiempo acumulado en segundos de todas las páginas vistas (en visitas de dos o más páginas vistas), dividido por el número total de páginas vistas.

### Duración Visita:

Tiempo en segundos de todas las visitas de dos o más páginas vistas, dividido por el número total de visitas de dos o más páginas vistas.

### Tráfico nacional:

Audiencia/difusión correspondiente a España medida en base a los datos de las direcciones IP registradas por el sistema de medición.

## 7. Opinión

De OJDinteractiva, la división de INFORMACIÓN Y CONTROL DE PUBLICACIONES S.A.:

Hemos examinado la información facilitada por el editor del medio electrónico para el periodo que comprende la presente certificación.

Nuestro examen se ha realizado de acuerdo con las normas y procedimientos establecidos en las Normas Técnicas para el Control de los Medios Electrónicos de Comunicación.

En nuestra opinión, la presente acta presenta razonablemente la difusión/audiencia registrada por este medio electrónico.

### ADVERTENCIA:

El trabajo de OJDinteractiva, la división de INFORMACIÓN Y CONTROL DE PUBLICACIONES S.A (INTROL) se limita a la realización de pruebas para la revisión de los datos de recuento suministrados por el editor con la finalidad de expresar una opinión sobre la razonabilidad de dichos datos de acuerdo con las Normas Técnicas para el control de los MEC.

Por tanto, INTROL no acepta responsabilidad alguna por las inexactitudes o errores que puedan existir en los datos de recuento. Tampoco acepta ninguna responsabilidad por la falsedad en los datos de recuento recibidos del editor, ni por otros datos de medición que no están incluidos en el análisis.

Agosto - 2020

OJDinteractiva