



## INFORMACION Y CONTROL DE PUBLICACIONES, S.A.

Velázquez, 46, 1º Drcha - Tel. 91 435 00 32 Fax 91 435 96 05 - 28001 - MADRID  
Av. Diagonal 497, 5a planta - Tel 93 439 24 18 Fax 93 419 25 34 - 08029 - BARCELONA

**Título:** MARFANTA.COM  
**URL Primaria:** https://www.marfanta.com/  
**Editor:** Televisió Teveon Ebre, S.L.  
**Domicilio:** Av. Remolins, 24  
**Ciudad:** 43500 TORTOSA  
**Teléfono:** 977588032  
**Fax:**  
**E-mail:**  
**Clasificación:** Noticias e Información  
**Sub-Clasificación:** Noticias globales y actualidad

# MARFANTA

### 1. Cifras totales y promedios (Nacional e Internacional)

MES - AÑO	NAVEGADORES UNICOS	VISITAS	PAGINAS
Junio - 2026	4.216	9.743	14.937
<b>PROMEDIO DIARIO</b>	<b>269</b>	<b>326</b>	<b>498</b>
<b>PROMEDIO LUNES-VIERNES</b>	286	348	531
<b>PROMEDIO SABADO-DOMINGO</b>	221	265	406
<b>PAGINAS / VISITAS</b>	1,53		
<b>DURACION MEDIA VISITAS</b>	0:02:52		
<b>TIEMPO INTERACCIÓN MEDIO</b>	0:02:51		

### 2. Secciones (Nacional e Internacional)

	PAGINAS	%
<b>HOME</b>	5.486	36.73 %
<b>RESTO</b>	9.451	63.27 %

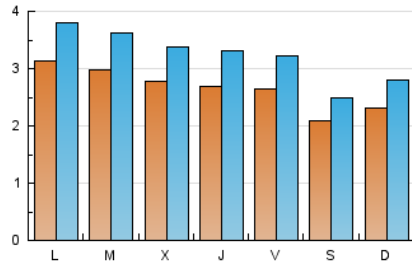
### 3. Por día del mes (Nacional e Internacional)

Día	N. únicos	Visitas	Páginas	Día	N. únicos	Visitas	Páginas	Día	N. únicos	Visitas	Páginas
<b>1</b>	229	281	387	<b>11</b>	251	296	408	<b>21</b>	243	290	477
<b>2</b>	304	382	517	<b>12</b>	259	321	480	<b>22</b>	323	396	629
<b>3</b>	322	385	578	<b>13</b>	167	199	301	<b>23</b>	262	321	510
<b>4</b>	283	366	605	<b>14</b>	199	244	343	<b>24</b>	243	289	506
<b>5</b>	240	290	459	<b>15</b>	354	425	617	<b>25</b>	237	289	495
<b>6</b>	234	275	431	<b>16</b>	340	410	581	<b>26</b>	303	356	533
<b>7</b>	244	290	434	<b>17</b>	263	323	503	<b>27</b>	244	298	432
<b>8</b>	325	396	564	<b>18</b>	308	373	577	<b>28</b>	241	296	490
<b>9</b>	293	351	609	<b>19</b>	253	319	472	<b>29</b>	334	395	619
<b>10</b>	278	349	510	<b>20</b>	196	226	338	<b>30</b>	288	353	532

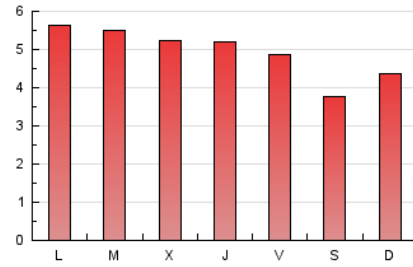
#### 4. Gráficas (Nacional e Internacional)

##### 4.1 Por día de la semana (promedio)

N. únicos / Visitas (x 100)

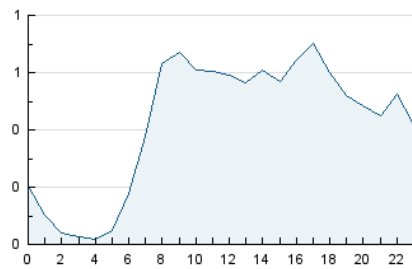


Páginas (x 100)

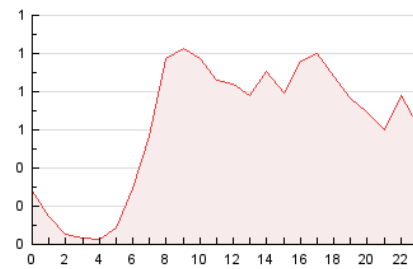


##### 4.2 Por franja horaria (promedio)

Visitas\_ (x 1000)

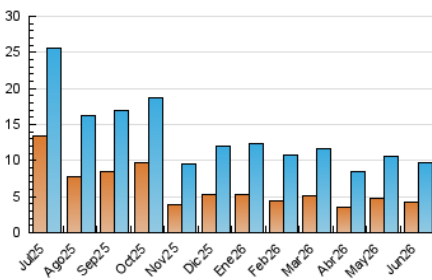


Páginas (x 1000)

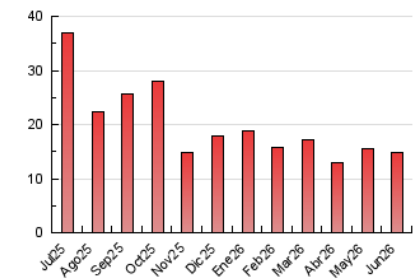


##### 4.3 Por meses

N. únicos / Visitas (x 1000)



Páginas (x 1000)





## INFORMACION Y CONTROL DE PUBLICACIONES, S.A.

Velázquez, 46, 1ª Drcha - Tel. 91 435 00 32 Fax 91 435 96 05 - 28001 - MADRID  
Av. Diagonal 497, 5a planta - Tel 93 439 24 18 Fax 93 419 25 34 - 08029 - BARCELONA

### Anexo - Tráfico Nacional

**Título:** MARFANTA.COM  
**URL Primaria:** https://www.marfanta.com/  
**Editor:** Televisió Teveon Ebre, S.L.  
**Domicilio:** Av. Remolins, 24  
**Ciudad:** 43500 TORTOSA  
**Teléfono:** 977588032  
**Fax:**  
**E-mail:**  
**Clasificación:** Noticias e Información  
**Sub-Clasificación:** Noticias globales y actualidad

# MARFANTA

#### 1. Cifras totales y promedios (Nacional)

MES - AÑO	NAVEGADORES UNICOS	VISITAS	PAGINAS
Junio - 2026	4.161	9.682	14.842
<b>PROMEDIO DIARIO</b>	<b>266</b>	<b>324</b>	<b>495</b>
<b>PROMEDIO LUNES-VIERNES</b>	<b>283</b>	<b>346</b>	<b>528</b>
<b>PROMEDIO SABADO-DOMINGO</b>	<b>220</b>	<b>263</b>	<b>404</b>
<b>PAGINAS / VISITAS</b>	<b>1,53</b>		
<b>DURACION MEDIA VISITAS</b>	<b>0:02:52</b>		
<b>TIEMPO INTERACCIÓN MEDIO</b>	<b>0:02:52</b>		

#### 2. Secciones (Nacional)

	PAGINAS	%
<b>HOME</b>	5.470	36.85 %
<b>RESTO</b>	9.372	63.15 %

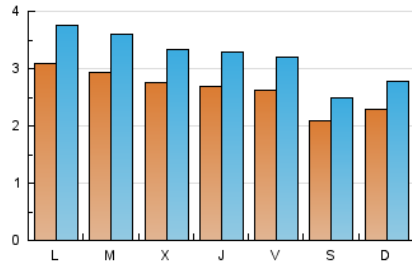
#### 3. Por día del mes (Nacional)

Día	N. únicos	Visitas	Páginas	Día	N. únicos	Visitas	Páginas	Día	N. únicos	Visitas	Páginas
<b>1</b>	226	277	382	<b>11</b>	249	294	406	<b>21</b>	241	288	475
<b>2</b>	295	373	505	<b>12</b>	259	321	480	<b>22</b>	320	392	626
<b>3</b>	321	384	577	<b>13</b>	167	199	301	<b>23</b>	259	318	506
<b>4</b>	281	364	603	<b>14</b>	199	244	343	<b>24</b>	241	287	504
<b>5</b>	238	287	456	<b>15</b>	351	422	611	<b>25</b>	235	287	492
<b>6</b>	233	274	429	<b>16</b>	340	410	581	<b>26</b>	299	352	526
<b>7</b>	242	287	430	<b>17</b>	262	322	502	<b>27</b>	243	297	431
<b>8</b>	322	392	561	<b>18</b>	307	372	576	<b>28</b>	237	292	485
<b>9</b>	290	347	603	<b>19</b>	252	318	471	<b>29</b>	330	391	612
<b>10</b>	275	343	504	<b>20</b>	196	225	337	<b>30</b>	283	348	527

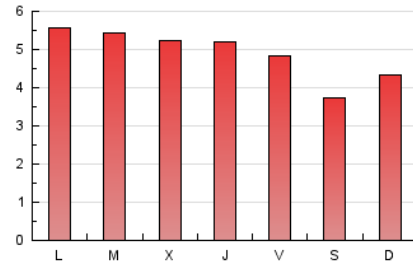
## 4. Gráficas (Nacional)

### 4.1 Por día de la semana (promedio)

N. únicos / Visitas (x 100)

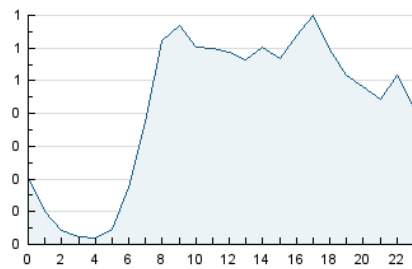


Páginas (x 100)

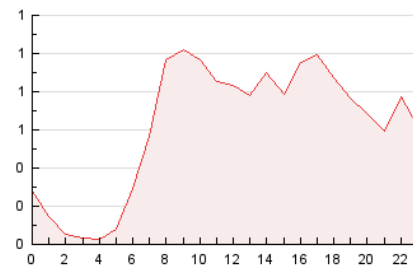


### 4.2 Por franja horaria (promedio)

Visitas\_ (x 1000)

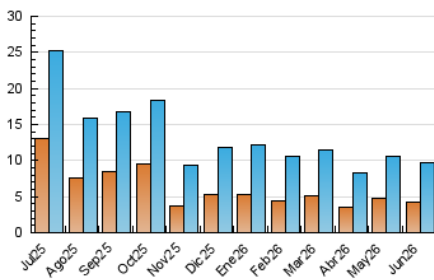


Páginas (x 1000)

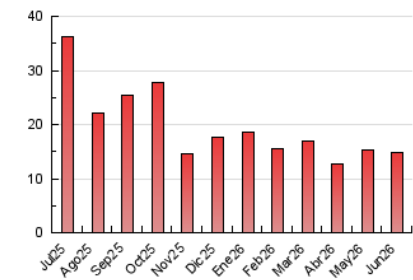


### 4.3 Por meses

N. únicos / Visitas (x 1000)



Páginas (x 1000)



## 5. Observaciones

Este Medio Electrónico de Comunicación ha sido medido por la herramienta Google Analytics de Google (GA4).

## 6. Definiciones básicas (Para más información ver Normas Técnicas para el Control de los Medios Electrónicos de Comunicación)

### Página Vista:

Conjunto de ficheros enviado a un usuario como resultado de una petición del mismo recibida por el servidor. Cuando la página está formada por varios marcos (frames), el conjunto de los mismos tendrá, a efectos de cómputo, la consideración de una página unitaria.

### Visita:

Una secuencia ininterrumpida de páginas servidas a un usuario válido. Si dicho usuario no realiza peticiones de páginas en un periodo de tiempo (30 min) la siguiente petición constituirá el inicio de una nueva visita.

### Navegador Único:

Total de combinaciones únicas de una dirección IP y un identificador adicional. Los medios pueden utilizar cookies o el Identificador de Alta de registro.

### Duración Página Vista:

Tiempo acumulado en segundos de todas las páginas vistas (en visitas de dos o más páginas vistas), dividido por el número total de páginas vistas.

### Duración Visita:

Tiempo en segundos de todas las visitas de dos o más páginas vistas, dividido por el número total de visitas de dos o más páginas vistas.

### Tráfico nacional:

Audiencia/difusión correspondiente a España medida en base a los datos de las direcciones IP registradas por el sistema de medición.

## 7. Opinión

De OJDinteractiva, la división de INFORMACIÓN Y CONTROL DE PUBLICACIONES S.A.:

Hemos examinado la información facilitada por el editor del medio electrónico para el periodo que comprende la presente certificación.

Nuestro examen se ha realizado de acuerdo con las normas y procedimientos establecidos en las Normas Técnicas para el Control de los Medios Electrónicos de Comunicación.

En nuestra opinión, la presente acta presenta razonablemente la difusión/audiencia registrada por este medio electrónico.

### ADVERTENCIA:

El trabajo de OJDinteractiva, la división de INFORMACIÓN Y CONTROL DE PUBLICACIONES S.A (INTROL) se limita a la realización de pruebas para la revisión de los datos de recuento suministrados por el editor con la finalidad de expresar una opinión sobre la razonabilidad de dichos datos de acuerdo con las Normas Técnicas para el control de los MEC.

Por tanto, INTROL no acepta responsabilidad alguna por las inexactitudes o errores que puedan existir en los datos de recuento. Tampoco acepta ninguna responsabilidad por la falsedad en los datos de recuento recibidos del editor, ni por otros datos de medición que no están incluidos en el análisis.

Julio - 2026

OJDinteractiva