



## INFORMACION Y CONTROL DE PUBLICACIONES, S.A.

Velázquez, 46, 1º Drcha - Tel. 91 435 00 32 Fax 91 435 96 05 - 28001 - MADRID  
 Entença, 218 Entr. 7 - Tel 93 439 24 18 Fax 93 419 25 34 - 08029 - BARCELONA

**Título:** MARFANTA.COM  
**URL Primaria:** https://www.marfanta.com/  
**Editor:** Televisió Teveon Ebre, S.L.  
**Domicilio:** Av. Remolins, 24  
**Ciudad:** 43500 TORTOSA  
**Teléfono:** 977588032  
**Fax:**  
**E-mail:**  
**Clasificación:** Noticias e Información  
**Sub-Clasificación:** Noticias globales y actualidad

# MARFANTA

### 1. Cifras totales y promedios (Nacional e Internacional)

MES - AÑO	NAVEGADORES UNICOS	VISITAS	PAGINAS
Junio - 2021	24.500	49.489	77.079
<b>PROMEDIO DIARIO</b>	<b>1.405</b>	<b>1.650</b>	<b>2.569</b>
<b>PROMEDIO LUNES-VIERNES</b>	1.623	1.910	2.965
<b>PROMEDIO SABADO-DOMINGO</b>	806	934	1.482
<b>PAGINAS / VISITAS</b>	1,56		
<b>DURACION MEDIA VISITAS</b>	0:01:15		
<b>DURACION MEDIA PAGINAS</b>	0:02:14		

### 2. Secciones (Nacional e Internacional)

	PAGINAS	%
<b>HOME</b>	18.336	23.79 %
<b>RESTO</b>	58.743	76.21 %

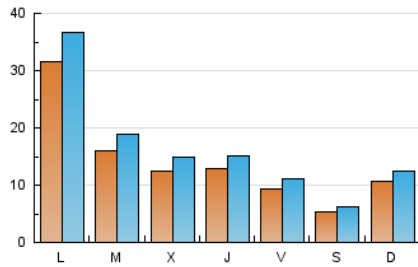
### 3. Por día del mes (Nacional e Internacional)

Día	N. únicos	Visitas	Páginas	Día	N. únicos	Visitas	Páginas	Día	N. únicos	Visitas	Páginas
1	952	1.133	1.867	11	1.297	1.532	2.250	21	2.190	2.537	3.961
2	1.225	1.411	2.140	12	529	608	944	22	1.142	1.343	2.215
3	1.644	1.974	3.236	13	739	877	1.419	23	781	964	1.725
4	964	1.134	1.894	14	8.267	9.457	12.809	24	480	574	1.046
5	542	635	972	15	3.740	4.235	6.151	25	587	724	1.303
6	892	1.052	1.684	16	1.527	1.777	2.919	26	403	478	836
7	1.415	1.752	2.956	17	1.250	1.502	2.390	27	565	653	1.064
8	1.450	1.832	3.249	18	878	1.043	1.769	28	747	931	1.611
9	1.464	1.761	2.768	19	670	768	1.226	29	730	893	1.470
10	1.747	2.022	2.938	20	2.111	2.401	3.713	30	1.229	1.486	2.554

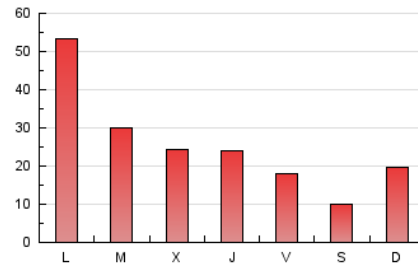
4. Gráficas (Nacional e Internacional)

4.1 Por día de la semana (promedio)

N. únicos / Visitas (x 100)

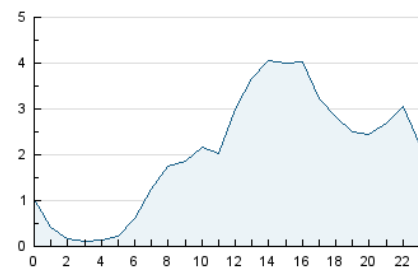


Páginas (x 100)

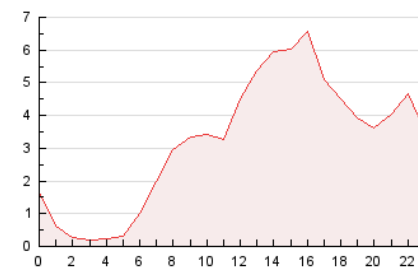


4.2 Por franja horaria (promedio)

Visitas (x 1000)

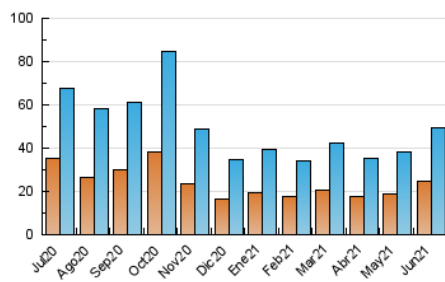


Páginas (x 1000)

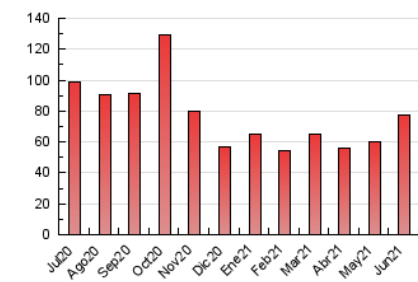


4.3 Por meses

N. únicos / Visitas (x 1000)



Páginas (x 1000)





## INFORMACION Y CONTROL DE PUBLICACIONES, S.A.

Velázquez, 46, 1º Drcha - Tel. 91 435 00 32 Fax 91 435 96 05 - 28001 - MADRID  
 Entença, 218 Entr. 7 - Tel 93 439 24 18 Fax 93 419 25 34 - 08029 - BARCELONA

### Anexo - Tráfico Nacional

**Título:** MARFANTA.COM  
**URL Primaria:** https://www.marfanta.com/  
**Editor:** Televisió Teveon Ebre, S.L.  
**Domicilio:** Av. Remolins, 24  
**Ciudad:** 43500 TORTOSA  
**Teléfono:** 977588032  
**Fax:**  
**E-mail:**  
**Clasificación:** Noticias e Información  
**Sub-Clasificación:** Noticias globales y actualidad

# MARFANTA

#### 1. Cifras totales y promedios (Nacional)

MES - AÑO	NAVEGADORES UNICOS	VISITAS	PAGINAS
Junio - 2021	22.338	47.152	74.380
<b>PROMEDIO DIARIO</b>	<b>1.330</b>	<b>1.572</b>	<b>2.479</b>
<b>PROMEDIO LUNES-VIERNES</b>	<b>1.538</b>	<b>1.822</b>	<b>2.863</b>
<b>PROMEDIO SABADO-DOMINGO</b>	<b>755</b>	<b>883</b>	<b>1.425</b>
<b>PAGINAS / VISITAS</b>	<b>1,58</b>		
<b>DURACION MEDIA VISITAS</b>		<b>0:01:17</b>	
<b>DURACION MEDIA PAGINAS</b>		<b>0:02:13</b>	

#### 2. Secciones (Nacional)

	PAGINAS	%
<b>HOME</b>	18.040	24.25 %
<b>RESTO</b>	56.340	75.75 %

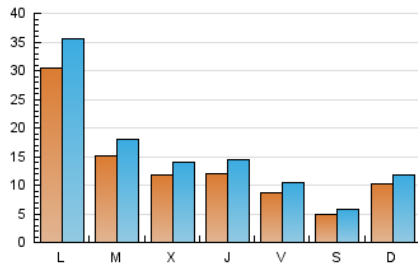
#### 3. Por día del mes (Nacional)

Día	N. únicos	Visitas	Páginas	Día	N. únicos	Visitas	Páginas	Día	N. únicos	Visitas	Páginas
1	869	1.048	1.774	11	1.224	1.458	2.171	21	2.080	2.425	3.820
2	1.153	1.338	2.062	12	488	567	900	22	1.042	1.241	2.097
3	1.574	1.899	3.151	13	684	822	1.350	23	704	886	1.641
4	889	1.059	1.811	14	8.056	9.225	12.515	24	440	533	981
5	502	595	928	15	3.590	4.073	5.956	25	540	677	1.250
6	832	990	1.616	16	1.429	1.676	2.798	26	380	455	807
7	1.341	1.678	2.877	17	1.166	1.416	2.296	27	533	621	1.030
8	1.367	1.747	3.160	18	799	964	1.683	28	696	879	1.542
9	1.377	1.673	2.675	19	601	699	1.151	29	677	837	1.407
10	1.657	1.929	2.835	20	2.023	2.313	3.614	30	1.174	1.429	2.482

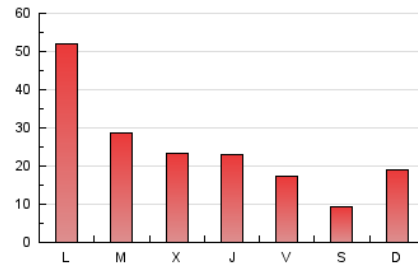
4. Gráficas (Nacional)

4.1 Por día de la semana (promedio)

N. únicos / Visitas (x 100)

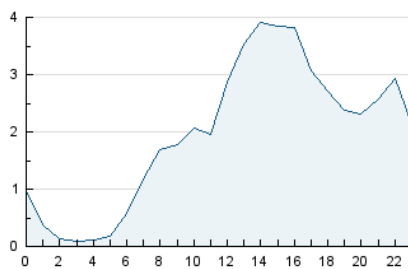


Páginas (x 100)

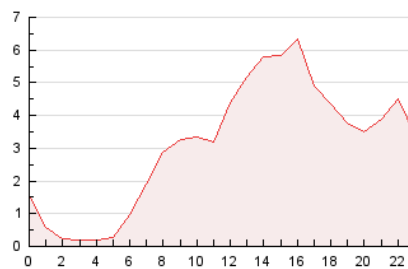


4.2 Por franja horaria (promedio)

Visitas (x 1000)

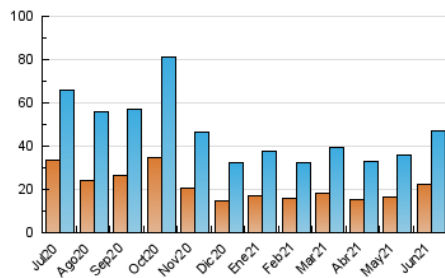


Páginas (x 1000)

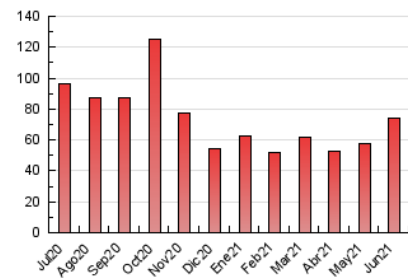


4.3 Por meses

N. únicos / Visitas (x 1000)



Páginas (x 1000)



## 5. Observaciones

Este Medio Electrónico de Comunicación ha sido medido por la herramienta Google Analytics de Google

## 6. Definiciones básicas (Para más información ver Normas Técnicas para el Control de los Medios Electrónicos de Comunicación)

### Página Vista:

Conjunto de ficheros enviado a un usuario como resultado de una petición del mismo recibida por el servidor. Cuando la página está formada por varios marcos (frames), el conjunto de los mismos tendrá, a efectos de cómputo, la consideración de una página unitaria.

### Visita:

Una secuencia ininterrumpida de páginas servidas a un usuario válido. Si dicho usuario no realiza peticiones de páginas en un periodo de tiempo (30 min) la siguiente petición constituirá el inicio de una nueva visita.

### Navegador Único:

Total de combinaciones únicas de una dirección IP y un identificador adicional. Los medios pueden utilizar cookies o el Identificador de Alta de registro.

### Duración Página Vista:

Tiempo acumulado en segundos de todas las páginas vistas (en visitas de dos o más páginas vistas), dividido por el número total de páginas vistas.

### Duración Visita:

Tiempo en segundos de todas las visitas de dos o más páginas vistas, dividido por el número total de visitas de dos o más páginas vistas.

### Tráfico nacional:

Audiencia/difusión correspondiente a España medida en base a los datos de las direcciones IP registradas por el sistema de medición.

## 7. Opinión

De OJDinteractiva, la división de INFORMACIÓN Y CONTROL DE PUBLICACIONES S.A.:

Hemos examinado la información facilitada por el editor del medio electrónico para el periodo que comprende la presente certificación.

Nuestro examen se ha realizado de acuerdo con las normas y procedimientos establecidos en las Normas Técnicas para el Control de los Medios Electrónicos de Comunicación.

En nuestra opinión, la presente acta presenta razonablemente la difusión/audiencia registrada por este medio electrónico.

### ADVERTENCIA:

El trabajo de OJDinteractiva, la división de INFORMACIÓN Y CONTROL DE PUBLICACIONES S.A (INTROL) se limita a la realización de pruebas para la revisión de los datos de recuento suministrados por el editor con la finalidad de expresar una opinión sobre la razonabilidad de dichos datos de acuerdo con las Normas Técnicas para el control de los MEC.

Por tanto, INTROL no acepta responsabilidad alguna por las inexactitudes o errores que puedan existir en los datos de recuento. Tampoco acepta ninguna responsabilidad por la falsedad en los datos de recuento recibidos del editor, ni por otros datos de medición que no están incluidos en el análisis.

Julio - 2021

OJDinteractiva