



## INFORMACION Y CONTROL DE PUBLICACIONES, S.A.

Velázquez, 46, 1º Drcha - Tel. 91 435 00 32 Fax 91 435 96 05 - 28001 - MADRID  
 Entença, 218 Entr. 7 - Tel 93 439 24 18 Fax 93 419 25 34 - 08029 - BARCELONA

**Título:** MARFANTA.COM  
**URL Primaria:** https://www.marfanta.com/  
**Editor:** Televisió Teveon Ebre, S.L.  
**Domicilio:** Av. Remolins, 24  
**Ciudad:** 43500 TORTOSA  
**Teléfono:** 977588032  
**Fax:**  
**E-mail:**  
**Clasificación:** Noticias e Información  
**Sub-Clasificación:** Noticias globales y actualidad

# MARFANTA

### 1. Cifras totales y promedios (Nacional e Internacional)

MES - AÑO	NAVEGADORES UNICOS	VISITAS	PAGINAS
Junio - 2020	11.142	25.405	40.441
<b>PROMEDIO DIARIO</b>	<b>720</b>	<b>847</b>	<b>1.348</b>
<b>PROMEDIO LUNES-VIERNES</b>	802	945	1.511
<b>PROMEDIO SABADO-DOMINGO</b>	494	576	900
<b>PAGINAS / VISITAS</b>	1,59		
<b>DURACION MEDIA VISITAS</b>	0:01:16		
<b>DURACION MEDIA PAGINAS</b>	0:02:09		

### 2. Secciones (Nacional e Internacional)

	PAGINAS	%
<b>HOME</b>	13.514	33.42 %
<b>RESTO</b>	26.927	66.58 %

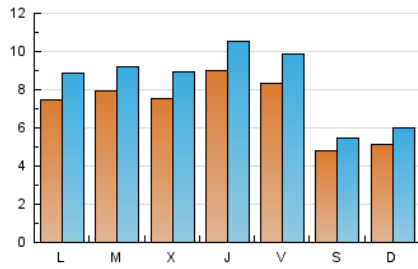
### 3. Por día del mes (Nacional e Internacional)

Día	N. únicos	Visitas	Páginas	Día	N. únicos	Visitas	Páginas	Día	N. únicos	Visitas	Páginas
1	499	603	976	11	1.243	1.438	2.280	21	379	444	689
2	953	1.089	1.701	12	793	930	1.572	22	567	679	1.063
3	1.105	1.284	2.022	13	557	628	943	23	641	774	1.276
4	712	846	1.503	14	554	641	987	24	484	571	872
5	812	981	1.564	15	672	804	1.312	25	819	962	1.580
6	405	488	734	16	565	685	1.175	26	701	832	1.312
7	655	791	1.387	17	659	797	1.308	27	354	412	616
8	572	704	1.210	18	820	968	1.591	28	459	537	863
9	816	941	1.501	19	1.017	1.207	1.875	29	1.426	1.650	2.402
10	775	923	1.338	20	590	670	980	30	983	1.126	1.809

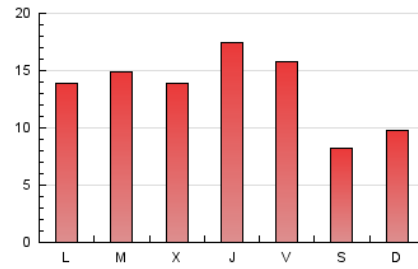
4. Gráficas (Nacional e Internacional)

4.1 Por día de la semana (promedio)

N. únicos / Visitas (x 100)

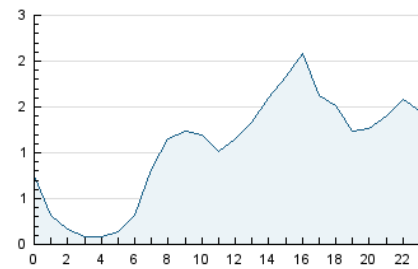


Páginas (x 100)

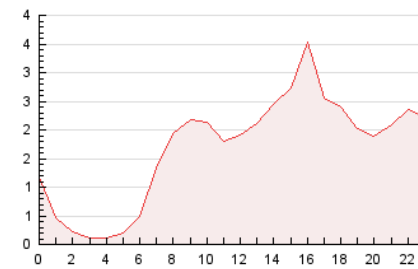


4.2 Por franja horaria (promedio)

Visitas (x 1000)

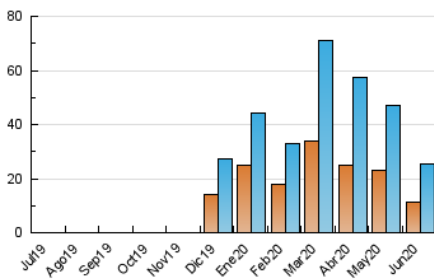


Páginas (x 1000)

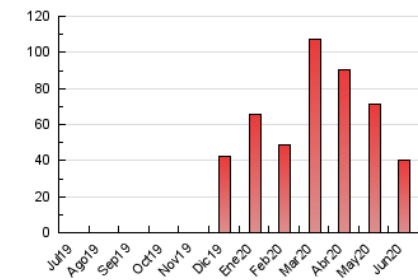


4.3 Por meses

N. únicos / Visitas (x 1000)



Páginas (x 1000)





## INFORMACION Y CONTROL DE PUBLICACIONES, S.A.

Velázquez, 46, 1º Drcha - Tel. 91 435 00 32 Fax 91 435 96 05 - 28001 - MADRID  
 Entença, 218 Entr. 7 - Tel 93 439 24 18 Fax 93 419 25 34 - 08029 - BARCELONA

### Anexo - Tráfico Nacional

**Título:** MARFANTA.COM  
**URL Primaria:** https://www.marfanta.com/  
**Editor:** Televisió Teveon Ebre, S.L.  
**Domicilio:** Av. Remolins, 24  
**Ciudad:** 43500 TORTOSA  
**Teléfono:** 977588032  
**Fax:**  
**E-mail:**  
**Clasificación:** Noticias e Información  
**Sub-Clasificación:** Noticias globales y actualidad

# MARFANTA

#### 1. Cifras totales y promedios (Nacional)

MES - AÑO	NAVEGADORES UNICOS	VISITAS	PAGINAS
Junio - 2020	10.035	24.155	38.948
<b>PROMEDIO DIARIO</b>	<b>679</b>	<b>805</b>	<b>1.298</b>
<b>PROMEDIO LUNES-VIERNES</b>	<b>760</b>	<b>902</b>	<b>1.459</b>
<b>PROMEDIO SABADO-DOMINGO</b>	<b>457</b>	<b>538</b>	<b>856</b>
<b>PAGINAS / VISITAS</b>	<b>1,61</b>		
<b>DURACION MEDIA VISITAS</b>	<b>0:01:19</b>		
<b>DURACION MEDIA PAGINAS</b>	<b>0:02:09</b>		

#### 2. Secciones (Nacional)

	PAGINAS	%
<b>HOME</b>	13.229	33.97 %
<b>RESTO</b>	25.719	66.03 %

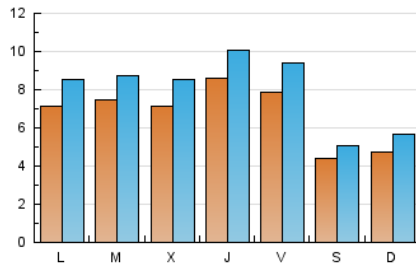
#### 3. Por día del mes (Nacional)

Día	N. únicos	Visitas	Páginas	Día	N. únicos	Visitas	Páginas	Día	N. únicos	Visitas	Páginas
1	479	582	948	11	1.190	1.384	2.206	21	355	420	660
2	902	1.036	1.629	12	743	880	1.504	22	541	651	1.031
3	1.065	1.242	1.976	13	514	585	893	23	598	729	1.225
4	672	805	1.450	14	509	595	935	24	453	539	840
5	771	940	1.520	15	634	765	1.267	25	784	922	1.529
6	377	460	705	16	528	645	1.129	26	660	787	1.246
7	614	750	1.342	17	626	764	1.267	27	319	375	564
8	539	671	1.173	18	780	928	1.538	28	427	503	825
9	769	893	1.438	19	971	1.159	1.819	29	1.374	1.596	2.344
10	718	866	1.278	20	537	615	920	30	927	1.068	1.747

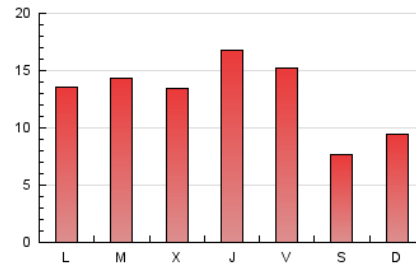
#### 4. Gráficas (Nacional)

##### 4.1 Por día de la semana (promedio)

N. únicos / Visitas (x 100)

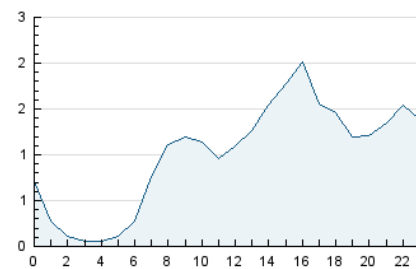


Páginas (x 100)

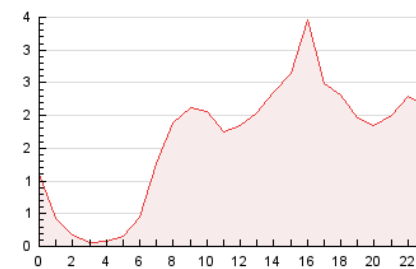


##### 4.2 Por franja horaria (promedio)

Visitas (x 1000)

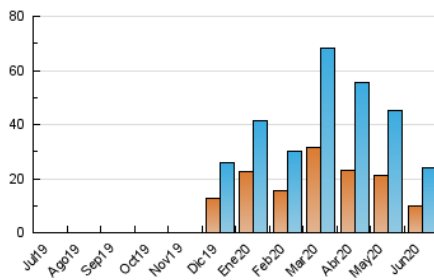


Páginas (x 1000)

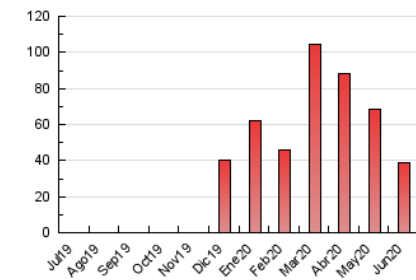


##### 4.3 Por meses

N. únicos / Visitas (x 1000)



Páginas (x 1000)



## 5. Observaciones

Este Medio Electrónico de Comunicación ha sido medido por la herramienta Google Analytics de Google

## 6. Definiciones básicas (Para más información ver Normas Técnicas para el Control de los Medios Electrónicos de Comunicación)

### Página Vista:

Conjunto de ficheros enviado a un usuario como resultado de una petición del mismo recibida por el servidor. Cuando la página está formada por varios marcos (frames), el conjunto de los mismos tendrá, a efectos de cómputo, la consideración de una página unitaria.

### Visita:

Una secuencia ininterrumpida de páginas servidas a un usuario válido. Si dicho usuario no realiza peticiones de páginas en un periodo de tiempo (30 min) la siguiente petición constituirá el inicio de una nueva visita.

### Navegador Único:

Total de combinaciones únicas de una dirección IP y un identificador adicional. Los medios pueden utilizar cookies o el Identificador de Alta de registro.

### Duración Página Vista:

Tiempo acumulado en segundos de todas las páginas vistas (en visitas de dos o más páginas vistas), dividido por el número total de páginas vistas.

### Duración Visita:

Tiempo en segundos de todas las visitas de dos o más páginas vistas, dividido por el número total de visitas de dos o más páginas vistas.

### Tráfico nacional:

Audiencia/difusión correspondiente a España medida en base a los datos de las direcciones IP registradas por el sistema de medición.

## 7. Opinión

De OJDinteractiva, la división de INFORMACIÓN Y CONTROL DE PUBLICACIONES S.A.:

Hemos examinado la información facilitada por el editor del medio electrónico para el periodo que comprende la presente certificación.

Nuestro examen se ha realizado de acuerdo con las normas y procedimientos establecidos en las Normas Técnicas para el Control de los Medios Electrónicos de Comunicación.

En nuestra opinión, la presente acta presenta razonablemente la difusión/audiencia registrada por este medio electrónico.

### ADVERTENCIA:

El trabajo de OJDinteractiva, la división de INFORMACIÓN Y CONTROL DE PUBLICACIONES S.A (INTROL) se limita a la realización de pruebas para la revisión de los datos de recuento suministrados por el editor con la finalidad de expresar una opinión sobre la razonabilidad de dichos datos de acuerdo con las Normas Técnicas para el control de los MEC.

Por tanto, INTROL no acepta responsabilidad alguna por las inexactitudes o errores que puedan existir en los datos de recuento. Tampoco acepta ninguna responsabilidad por la falsedad en los datos de recuento recibidos del editor, ni por otros datos de medición que no están incluidos en el análisis.

Julio - 2020

OJDinteractiva