



## INFORMACION Y CONTROL DE PUBLICACIONES, S.A.

Velázquez, 46, 1º Drcha - Tel. 91 435 00 32 Fax 91 435 96 05 - 28001 - MADRID  
Av. Diagonal 497, 5a planta - Tel 93 439 24 18 Fax 93 419 25 34 - 08029 - BARCELONA

**Título:** MARFANTA.COM  
**URL Primaria:** https://www.marfanta.com/  
**Editor:** Televisió Teveon Ebre, S.L.  
**Domicilio:** Av. Remolins, 24  
**Ciudad:** 43500 TORTOSA  
**Teléfono:** 977588032  
**Fax:**  
**E-mail:**  
**Clasificación:** Noticias e Información  
**Sub-Clasificación:** Noticias globales y actualidad

# MARFANTA

### 1. Cifras totales y promedios (Nacional e Internacional)

MES - AÑO	NAVEGADORES UNICOS	VISITAS	PAGINAS
Mayo - 2026	4.782	10.601	15.527
<b>PROMEDIO DIARIO</b>	<b>285</b>	<b>342</b>	<b>501</b>
<b>PROMEDIO LUNES-VIERNES</b>	319	384	560
<b>PROMEDIO SABADO-DOMINGO</b>	214	255	377
<b>PAGINAS / VISITAS</b>	1,46		
<b>DURACION MEDIA VISITAS</b>	0:02:44		
<b>TIEMPO INTERACCIÓN MEDIO</b>	0:03:07		

### 2. Secciones (Nacional e Internacional)

	PAGINAS	%
<b>HOME</b>	5.442	35.05 %
<b>RESTO</b>	10.085	64.95 %

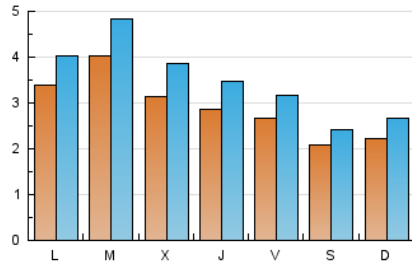
### 3. Por día del mes (Nacional e Internacional)

Día	N. únicos	Visitas	Páginas	Día	N. únicos	Visitas	Páginas	Día	N. únicos	Visitas	Páginas
<b>1</b>	147	176	276	<b>11</b>	527	604	796	<b>21</b>	370	465	648
<b>2</b>	318	374	498	<b>12</b>	744	887	1.219	<b>22</b>	286	332	500
<b>3</b>	256	305	415	<b>13</b>	343	419	554	<b>23</b>	156	194	295
<b>4</b>	289	342	486	<b>14</b>	254	305	431	<b>24</b>	218	257	426
<b>5</b>	321	384	584	<b>15</b>	269	325	478	<b>25</b>	209	255	379
<b>6</b>	251	323	501	<b>16</b>	166	199	275	<b>26</b>	260	322	465
<b>7</b>	250	293	479	<b>17</b>	260	320	518	<b>27</b>	305	369	535
<b>8</b>	350	410	589	<b>18</b>	333	406	685	<b>28</b>	265	319	476
<b>9</b>	202	234	360	<b>19</b>	283	344	557	<b>29</b>	276	343	477
<b>10</b>	192	241	368	<b>20</b>	362	433	645	<b>30</b>	194	214	290
								<b>31</b>	179	213	322

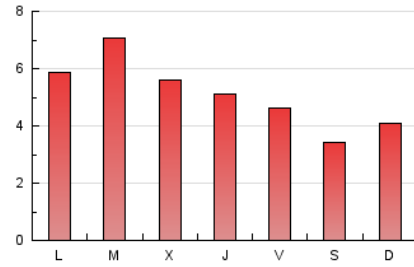
### 4. Gráficas (Nacional e Internacional)

#### 4.1 Por día de la semana (promedio)

N. únicos / Visitas (x 100)

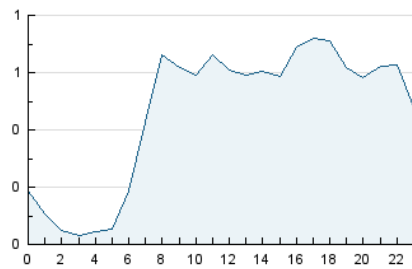


Páginas (x 100)

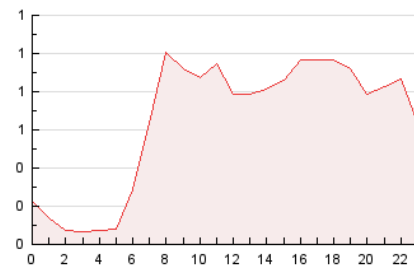


#### 4.2 Por franja horaria (promedio)

Visitas\_ (x 1000)

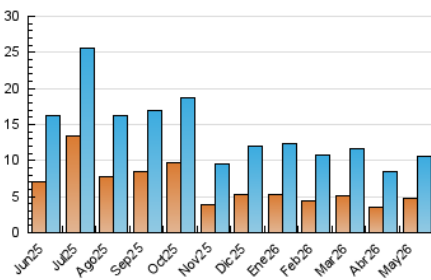


Páginas (x 1000)

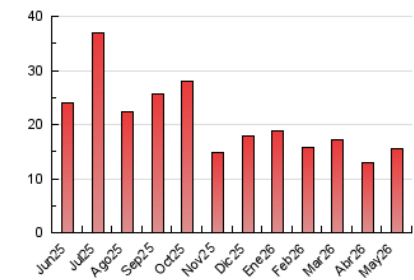


#### 4.3 Por meses

N. únicos / Visitas (x 1000)



Páginas (x 1000)





## INFORMACION Y CONTROL DE PUBLICACIONES, S.A.

Velázquez, 46, 1ª Drcha - Tel. 91 435 00 32 Fax 91 435 96 05 - 28001 - MADRID  
Av. Diagonal 497, 5a planta - Tel 93 439 24 18 Fax 93 419 25 34 - 08029 - BARCELONA

### Anexo - Tráfico Nacional

**Título:** MARFANTA.COM  
**URL Primaria:** https://www.marfanta.com/  
**Editor:** Televisió Teveon Ebre, S.L.  
**Domicilio:** Av. Remolins, 24  
**Ciudad:** 43500 TORTOSA  
**Teléfono:** 977588032  
**Fax:**  
**E-mail:**  
**Clasificación:** Noticias e Información  
**Sub-Clasificación:** Noticias globales y actualidad

# MARFANTA

#### 1. Cifras totales y promedios (Nacional)

MES - AÑO	NAVEGADORES UNICOS	VISITAS	PAGINAS
Mayo - 2026	4.709	10.508	15.370
<b>PROMEDIO DIARIO</b>	<b>282</b>	<b>339</b>	<b>496</b>
<b>PROMEDIO LUNES-VIERNES</b>	<b>315</b>	<b>380</b>	<b>555</b>
<b>PROMEDIO SABADO-DOMINGO</b>	<b>212</b>	<b>252</b>	<b>372</b>
<b>PAGINAS / VISITAS</b>	<b>1,46</b>		
<b>DURACION MEDIA VISITAS</b>	<b>0:02:44</b>		
<b>TIEMPO INTERACCIÓN MEDIO</b>	<b>0:03:08</b>		

#### 2. Secciones (Nacional)

	PAGINAS	%
<b>HOME</b>	5.418	35.25 %
<b>RESTO</b>	9.952	64.75 %

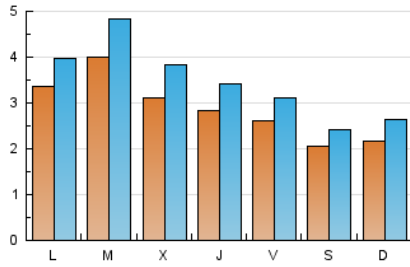
#### 3. Por día del mes (Nacional)

Día	N. únicos	Visitas	Páginas	Día	N. únicos	Visitas	Páginas	Día	N. únicos	Visitas	Páginas
<b>1</b>	144	173	267	<b>11</b>	521	598	789	<b>21</b>	366	459	641
<b>2</b>	315	371	487	<b>12</b>	743	886	1.216	<b>22</b>	282	326	491
<b>3</b>	253	302	412	<b>13</b>	340	416	549	<b>23</b>	155	193	294
<b>4</b>	287	339	480	<b>14</b>	252	302	429	<b>24</b>	215	254	423
<b>5</b>	318	381	581	<b>15</b>	264	317	470	<b>25</b>	206	252	374
<b>6</b>	248	319	498	<b>16</b>	164	196	271	<b>26</b>	257	319	461
<b>7</b>	248	291	476	<b>17</b>	256	313	511	<b>27</b>	302	367	533
<b>8</b>	345	405	576	<b>18</b>	328	401	680	<b>28</b>	262	315	472
<b>9</b>	200	232	358	<b>19</b>	280	341	553	<b>29</b>	274	341	475
<b>10</b>	188	237	362	<b>20</b>	355	426	637	<b>30</b>	192	212	288
								<b>31</b>	177	210	316

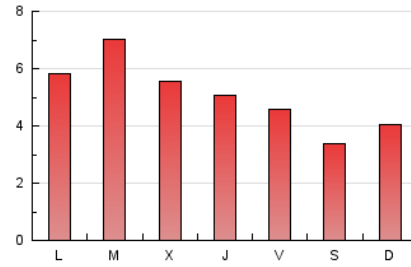
### 4. Gráficas (Nacional)

#### 4.1 Por día de la semana (promedio)

N. únicos / Visitas (x 100)

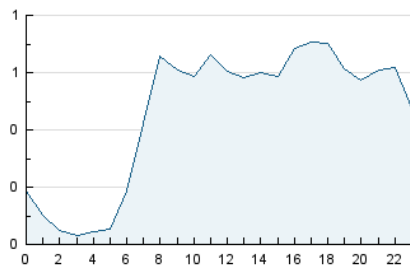


Páginas (x 100)

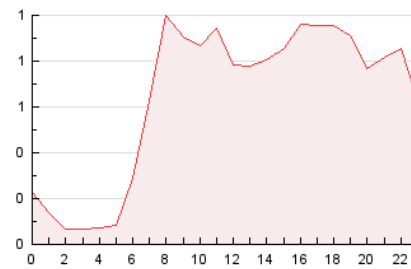


#### 4.2 Por franja horaria (promedio)

Visitas\_ (x 1000)

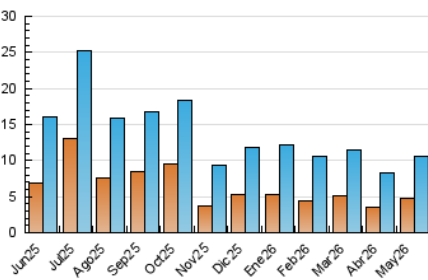


Páginas (x 1000)

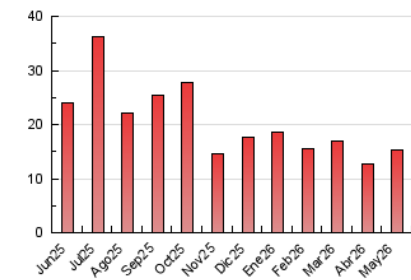


#### 4.3 Por meses

N. únicos / Visitas (x 1000)



Páginas (x 1000)



## 5. Observaciones

Este Medio Electrónico de Comunicación ha sido medido por la herramienta Google Analytics de Google (GA4).

## 6. Definiciones básicas (Para más información ver Normas Técnicas para el Control de los Medios Electrónicos de Comunicación)

### Página Vista:

Conjunto de ficheros enviado a un usuario como resultado de una petición del mismo recibida por el servidor. Cuando la página está formada por varios marcos (frames), el conjunto de los mismos tendrá, a efectos de cómputo, la consideración de una página unitaria.

### Visita:

Una secuencia ininterrumpida de páginas servidas a un usuario válido. Si dicho usuario no realiza peticiones de páginas en un periodo de tiempo (30 min) la siguiente petición constituirá el inicio de una nueva visita.

### Navegador Único:

Total de combinaciones únicas de una dirección IP y un identificador adicional. Los medios pueden utilizar cookies o el Identificador de Alta de registro.

### Duración Página Vista:

Tiempo acumulado en segundos de todas las páginas vistas (en visitas de dos o más páginas vistas), dividido por el número total de páginas vistas.

### Duración Visita:

Tiempo en segundos de todas las visitas de dos o más páginas vistas, dividido por el número total de visitas de dos o más páginas vistas.

### Tráfico nacional:

Audiencia/difusión correspondiente a España medida en base a los datos de las direcciones IP registradas por el sistema de medición.

## 7. Opinión

De OJDinteractiva, la división de INFORMACIÓN Y CONTROL DE PUBLICACIONES S.A.:

Hemos examinado la información facilitada por el editor del medio electrónico para el periodo que comprende la presente certificación.

Nuestro examen se ha realizado de acuerdo con las normas y procedimientos establecidos en las Normas Técnicas para el Control de los Medios Electrónicos de Comunicación.

En nuestra opinión, la presente acta presenta razonablemente la difusión/audiencia registrada por este medio electrónico.

### ADVERTENCIA:

El trabajo de OJDinteractiva, la división de INFORMACIÓN Y CONTROL DE PUBLICACIONES S.A (INTROL) se limita a la realización de pruebas para la revisión de los datos de recuento suministrados por el editor con la finalidad de expresar una opinión sobre la razonabilidad de dichos datos de acuerdo con las Normas Técnicas para el control de los MEC.

Por tanto, INTROL no acepta responsabilidad alguna por las inexactitudes o errores que puedan existir en los datos de recuento. Tampoco acepta ninguna responsabilidad por la falsedad en los datos de recuento recibidos del editor, ni por otros datos de medición que no están incluidos en el análisis.

Junio - 2026

OJDinteractiva