



## INFORMACION Y CONTROL DE PUBLICACIONES, S.A.

Velázquez, 46, 1º Drcha - Tel. 91 435 00 32 Fax 91 435 96 05 - 28001 - MADRID  
 Entença, 218 Entr. 7 - Tel 93 439 24 18 Fax 93 419 25 34 - 08029 - BARCELONA

**Título:** MARFANTA.COM  
**URL Primaria:** https://www.marfanta.com/  
**Editor:** Televisió Teveon Ebre, S.L.  
**Domicilio:** Av. Remolins, 24  
**Ciudad:** 43500 TORTOSA  
**Teléfono:** 977588032  
**Fax:**  
**E-mail:**  
**Clasificación:** Noticias e Información  
**Sub-Clasificación:** Noticias globales y actualidad

# MARFANTA

### 1. Cifras totales y promedios (Nacional e Internacional)

MES - AÑO	NAVEGADORES UNICOS	VISITAS	PAGINAS
Abril - 2021	17.490	35.236	55.607
<b>PROMEDIO DIARIO</b>	<b>1.013</b>	<b>1.175</b>	<b>1.854</b>
<b>PROMEDIO LUNES-VIERNES</b>	1.134	1.322	2.087
<b>PROMEDIO SABADO-DOMINGO</b>	679	770	1.212
<b>PAGINAS / VISITAS</b>	1,58		
<b>DURACION MEDIA VISITAS</b>	0:01:15		
<b>DURACION MEDIA PAGINAS</b>	0:02:10		

### 2. Secciones (Nacional e Internacional)

	PAGINAS	%
<b>HOME</b>	16.536	29.74 %
<b>RESTO</b>	39.071	70.26 %

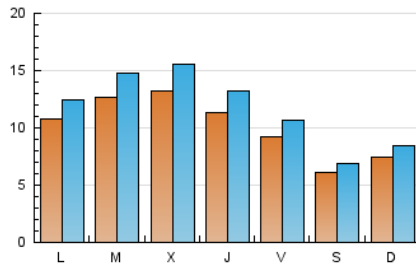
### 3. Por día del mes (Nacional e Internacional)

Día	N. únicos	Visitas	Páginas	Día	N. únicos	Visitas	Páginas	Día	N. únicos	Visitas	Páginas
1	1.011	1.196	1.859	11	830	934	1.426	21	994	1.212	2.045
2	615	696	1.080	12	1.203	1.405	2.285	22	1.481	1.726	2.943
3	513	589	944	13	1.999	2.264	3.489	23	713	867	1.482
4	817	929	1.534	14	1.375	1.557	2.349	24	450	529	955
5	1.075	1.194	1.850	15	1.389	1.612	2.427	25	691	803	1.320
6	896	1.066	1.719	16	1.007	1.151	1.730	26	1.231	1.439	2.380
7	2.046	2.374	3.659	17	560	634	880	27	1.044	1.301	2.088
8	1.189	1.362	2.125	18	656	726	1.227	28	891	1.071	1.776
9	957	1.146	1.842	19	823	960	1.495	29	600	740	1.204
10	917	1.017	1.409	20	1.113	1.283	1.967	30	1.296	1.453	2.118

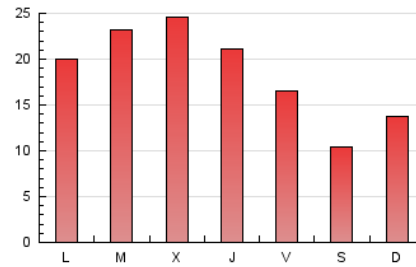
4. Gráficas (Nacional e Internacional)

4.1 Por día de la semana (promedio)

N. únicos / Visitas (x 100)

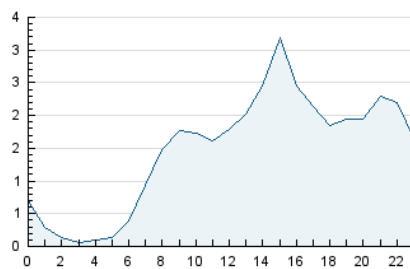


Páginas (x 100)

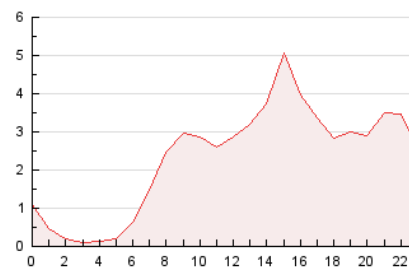


4.2 Por franja horaria (promedio)

Visitas (x 1000)

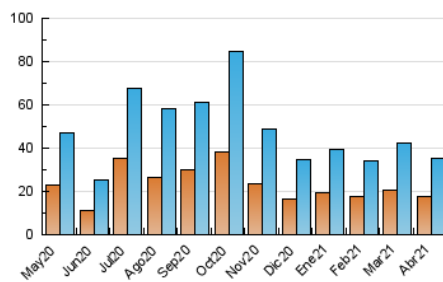


Páginas (x 1000)

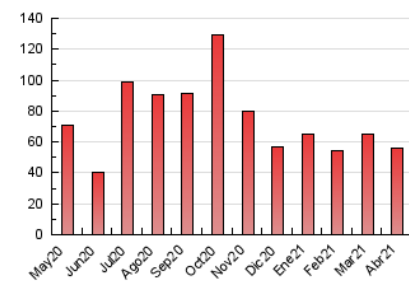


4.3 Por meses

N. únicos / Visitas (x 1000)



Páginas (x 1000)





## INFORMACION Y CONTROL DE PUBLICACIONES, S.A.

Velázquez, 46, 1º Drcha - Tel. 91 435 00 32 Fax 91 435 96 05 - 28001 - MADRID  
 Entença, 218 Entr. 7 - Tel 93 439 24 18 Fax 93 419 25 34 - 08029 - BARCELONA

### Anexo - Tráfico Nacional

**Título:** MARFANTA.COM  
**URL Primaria:** https://www.marfanta.com/  
**Editor:** Televisió Teveon Ebre, S.L.  
**Domicilio:** Av. Remolins, 24  
**Ciudad:** 43500 TORTOSA  
**Teléfono:** 977588032  
**Fax:**  
**E-mail:**  
**Clasificación:** Noticias e Información  
**Sub-Clasificación:** Noticias globales y actualidad

# MARFANTA

#### 1. Cifras totales y promedios (Nacional)

MES - AÑO	NAVEGADORES UNICOS	VISITAS	PAGINAS
Abril - 2021	15.312	32.873	52.652
<b>PROMEDIO DIARIO</b>	<b>936</b>	<b>1.096</b>	<b>1.755</b>
<b>PROMEDIO LUNES-VIERNES</b>	<b>1.047</b>	<b>1.232</b>	<b>1.972</b>
<b>PROMEDIO SABADO-DOMINGO</b>	<b>630</b>	<b>720</b>	<b>1.158</b>
<b>PAGINAS / VISITAS</b>	<b>1,60</b>		
<b>DURACION MEDIA VISITAS</b>		<b>0:01:20</b>	
<b>DURACION MEDIA PAGINAS</b>		<b>0:02:12</b>	

#### 2. Secciones (Nacional)

	PAGINAS	%
<b>HOME</b>	15.569	29.57 %
<b>RESTO</b>	37.083	70.43 %

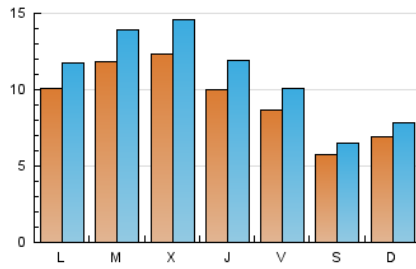
#### 3. Por día del mes (Nacional)

Día	N. únicos	Visitas	Páginas	Día	N. únicos	Visitas	Páginas	Día	N. únicos	Visitas	Páginas
1	955	1.140	1.791	11	775	877	1.364	21	911	1.128	1.953
2	592	673	1.057	12	1.120	1.322	2.193	22	1.097	1.312	2.167
3	477	553	903	13	1.900	2.159	3.362	23	666	819	1.429
4	774	885	1.488	14	1.285	1.467	2.248	24	418	497	922
5	1.022	1.141	1.792	15	1.312	1.534	2.319	25	596	707	1.220
6	829	998	1.644	16	938	1.081	1.650	26	1.135	1.343	2.268
7	1.915	2.241	3.514	17	522	596	839	27	948	1.204	1.980
8	1.102	1.272	2.022	18	605	675	1.172	28	815	995	1.700
9	892	1.080	1.773	19	771	908	1.432	29	555	695	1.156
10	870	970	1.356	20	1.049	1.219	1.898	30	1.225	1.382	2.040

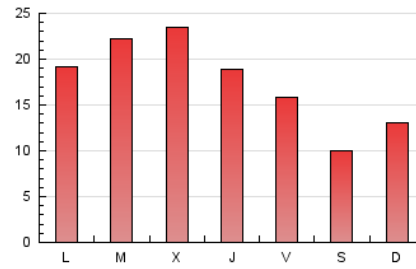
4. Gráficas (Nacional)

4.1 Por día de la semana (promedio)

N. únicos / Visitas (x 100)

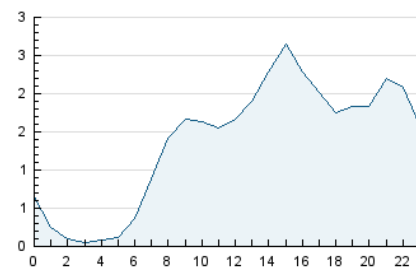


Páginas (x 100)

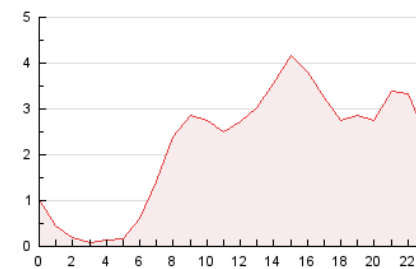


4.2 Por franja horaria (promedio)

Visitas (x 1000)

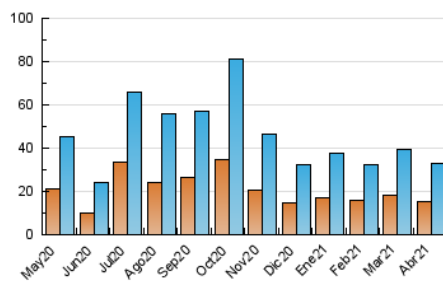


Páginas (x 1000)

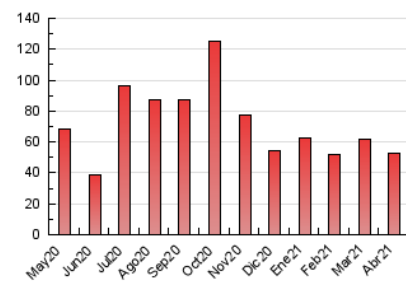


4.3 Por meses

N. únicos / Visitas (x 1000)



Páginas (x 1000)



## 5. Observaciones

Este Medio Electrónico de Comunicación ha sido medido por la herramienta Google Analytics de Google

## 6. Definiciones básicas (Para más información ver Normas Técnicas para el Control de los Medios Electrónicos de Comunicación)

### Página Vista:

Conjunto de ficheros enviado a un usuario como resultado de una petición del mismo recibida por el servidor. Cuando la página está formada por varios marcos (frames), el conjunto de los mismos tendrá, a efectos de cómputo, la consideración de una página unitaria.

### Visita:

Una secuencia ininterrumpida de páginas servidas a un usuario válido. Si dicho usuario no realiza peticiones de páginas en un periodo de tiempo (30 min) la siguiente petición constituirá el inicio de una nueva visita.

### Navegador Único:

Total de combinaciones únicas de una dirección IP y un identificador adicional. Los medios pueden utilizar cookies o el Identificador de Alta de registro.

### Duración Página Vista:

Tiempo acumulado en segundos de todas las páginas vistas (en visitas de dos o más páginas vistas), dividido por el número total de páginas vistas.

### Duración Visita:

Tiempo en segundos de todas las visitas de dos o más páginas vistas, dividido por el número total de visitas de dos o más páginas vistas.

### Tráfico nacional:

Audiencia/difusión correspondiente a España medida en base a los datos de las direcciones IP registradas por el sistema de medición.

## 7. Opinión

De OJDinteractiva, la división de INFORMACIÓN Y CONTROL DE PUBLICACIONES S.A.:

Hemos examinado la información facilitada por el editor del medio electrónico para el periodo que comprende la presente certificación.

Nuestro examen se ha realizado de acuerdo con las normas y procedimientos establecidos en las Normas Técnicas para el Control de los Medios Electrónicos de Comunicación.

En nuestra opinión, la presente acta presenta razonablemente la difusión/audiencia registrada por este medio electrónico.

### ADVERTENCIA:

El trabajo de OJDinteractiva, la división de INFORMACIÓN Y CONTROL DE PUBLICACIONES S.A (INTROL) se limita a la realización de pruebas para la revisión de los datos de recuento suministrados por el editor con la finalidad de expresar una opinión sobre la razonabilidad de dichos datos de acuerdo con las Normas Técnicas para el control de los MEC.

Por tanto, INTROL no acepta responsabilidad alguna por las inexactitudes o errores que puedan existir en los datos de recuento. Tampoco acepta ninguna responsabilidad por la falsedad en los datos de recuento recibidos del editor, ni por otros datos de medición que no están incluidos en el análisis.

Mayo - 2021

OJDinteractiva