



INFORMACION Y CONTROL DE PUBLICACIONES, S.A.

Velázquez, 46, 1º Drcha - Tel. 91 435 00 32 Fax 91 435 96 05 - 28001 - MADRID
 Entença, 218 Entr. 7 - Tel 93 439 24 18 Fax 93 419 25 34 - 08029 - BARCELONA

Título: MARFANTA.COM
URL Primaria: https://www.marfanta.com/
Editor: Televisió Teveon Ebre, S.L.
Domicilio: Av. Remolins, 24
Ciudad: 43500 TORTOSA
Teléfono: 977588032
Fax:
E-mail:
Clasificación: Noticias e Información
Sub-Clasificación: Noticias globales y actualidad

MARFANTA

1. Cifras totales y promedios (Nacional e Internacional)

MES - AÑO	NAVEGADORES UNICOS	VISITAS	PAGINAS
Marzo - 2020	33.656	70.998	107.625
PROMEDIO DIARIO	1.962	2.290	3.472
PROMEDIO LUNES-VIERNES	2.275	2.661	4.007
PROMEDIO SABADO-DOMINGO	1.197	1.384	2.163
PAGINAS / VISITAS	1,52		
DURACION MEDIA VISITAS	0:01:01		
DURACION MEDIA PAGINAS	0:01:58		

2. Secciones (Nacional e Internacional)

	PAGINAS	%
HOME	24.069	22.36 %
RESTO	83.556	77.64 %

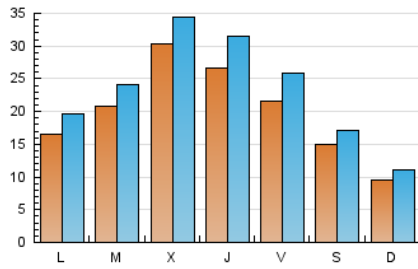
3. Por día del mes (Nacional e Internacional)

Día	N. únicos	Visitas	Páginas	Día	N. únicos	Visitas	Páginas	Día	N. únicos	Visitas	Páginas
1	413	448	688	11	5.498	6.031	7.647	21	909	1.116	1.852
2	1.283	1.462	2.138	12	1.985	2.274	3.548	22	888	1.119	1.856
3	1.364	1.535	2.163	13	2.941	3.658	5.652	23	1.339	1.672	2.706
4	1.180	1.331	1.946	14	2.888	3.259	4.580	24	3.102	3.441	4.717
5	970	1.132	1.864	15	1.711	1.952	3.023	25	2.828	3.354	5.003
6	896	1.055	1.705	16	2.499	2.862	4.324	26	3.051	3.560	5.485
7	1.200	1.280	1.594	17	2.533	2.879	4.170	27	1.813	2.184	3.618
8	786	862	1.301	18	2.645	3.022	4.325	28	998	1.207	2.166
9	1.148	1.418	2.527	19	4.621	5.629	8.623	29	976	1.209	2.403
10	854	1.006	1.640	20	2.958	3.479	5.226	30	1.955	2.387	3.905
								31	2.597	3.175	5.230

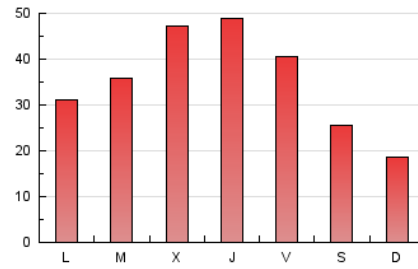
4. Gráficas (Nacional e Internacional)

4.1 Por día de la semana (promedio)

N. únicos / Visitas (x 100)



Páginas (x 100)

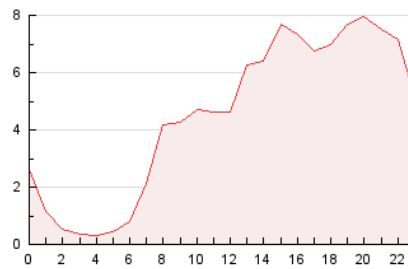


4.2 Por franja horaria (promedio)

Visitas (x 1000)

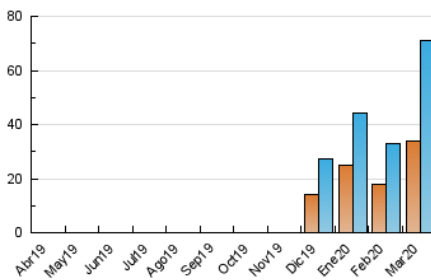


Páginas (x 1000)

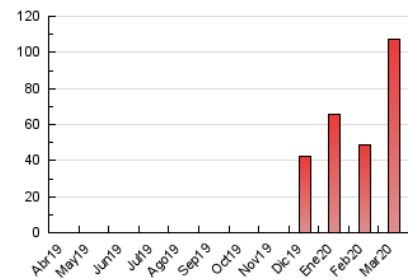


4.3 Por meses

N. únicos / Visitas (x 1000)



Páginas (x 1000)





INFORMACION Y CONTROL DE PUBLICACIONES, S.A.

Velázquez, 46, 1º Drcha - Tel. 91 435 00 32 Fax 91 435 96 05 - 28001 - MADRID
 Entença, 218 Entr. 7 - Tel 93 439 24 18 Fax 93 419 25 34 - 08029 - BARCELONA

Anexo - Tráfico Nacional

Título: MARFANTA.COM
URL Primaria: https://www.marfanta.com/
Editor: Televisió Teveon Ebre, S.L.
Domicilio: Av. Remolins, 24
Ciudad: 43500 TORTOSA
Teléfono: 977588032
Fax:
E-mail:
Clasificación: Noticias e Información
Sub-Clasificación: Noticias globales y actualidad

MARFANTA

1. Cifras totales y promedios (Nacional)

MES - AÑO	NAVEGADORES UNICOS	VISITAS	PAGINAS
Marzo - 2020	31.429	68.411	104.535
PROMEDIO DIARIO	1.881	2.207	3.372
PROMEDIO LUNES-VIERNES	2.191	2.574	3.902
PROMEDIO SABADO-DOMINGO	1.123	1.309	2.077
PAGINAS / VISITAS	1,53		
DURACION MEDIA VISITAS	0:01:02		
DURACION MEDIA PAGINAS	0:01:58		

2. Secciones (Nacional)

	PAGINAS	%
HOME	23.724	22.69 %
RESTO	80.811	77.31 %

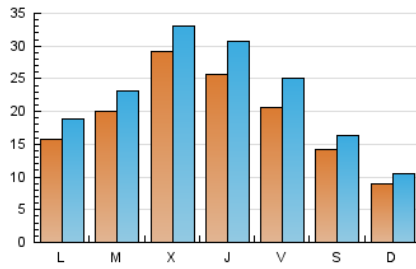
3. Por día del mes (Nacional)

Día	N. únicos	Visitas	Páginas	Día	N. únicos	Visitas	Páginas	Día	N. únicos	Visitas	Páginas
1	356	390	623	11	5.299	5.822	7.408	21	849	1.055	1.774
2	1.220	1.399	2.067	12	1.901	2.187	3.447	22	841	1.071	1.805
3	1.267	1.437	2.051	13	2.855	3.571	5.545	23	1.285	1.612	2.630
4	1.102	1.252	1.861	14	2.776	3.146	4.458	24	3.029	3.364	4.626
5	900	1.062	1.789	15	1.646	1.886	2.938	25	2.730	3.250	4.882
6	830	987	1.620	16	2.429	2.789	4.231	26	2.973	3.475	5.358
7	1.091	1.170	1.478	17	2.453	2.798	4.072	27	1.737	2.105	3.515
8	673	749	1.163	18	2.553	2.929	4.224	28	953	1.161	2.107
9	1.067	1.335	2.440	19	4.524	5.527	8.493	29	924	1.156	2.343
10	771	921	1.551	20	2.859	3.376	5.081	30	1.904	2.335	3.840
								31	2.522	3.094	5.115

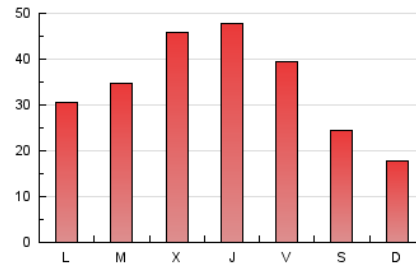
4. Gráficas (Nacional)

4.1 Por día de la semana (promedio)

N. únicos / Visitas (x 100)



Páginas (x 100)

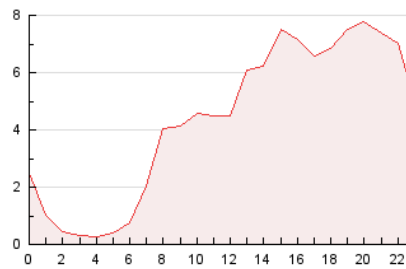


4.2 Por franja horaria (promedio)

Visitas (x 1000)

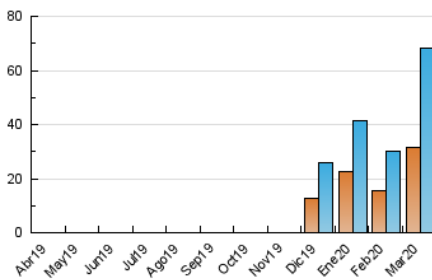


Páginas (x 1000)

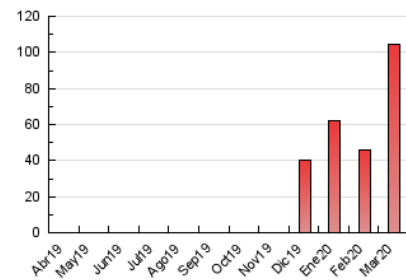


4.3 Por meses

N. únicos / Visitas (x 1000)



Páginas (x 1000)



5. Observaciones

Este Medio Electrónico de Comunicación ha sido medido por la herramienta Google Analytics de Google

6. Definiciones básicas (Para más información ver Normas Técnicas para el Control de los Medios Electrónicos de Comunicación)

Página Vista:

Conjunto de ficheros enviado a un usuario como resultado de una petición del mismo recibida por el servidor. Cuando la página está formada por varios marcos (frames), el conjunto de los mismos tendrá, a efectos de cómputo, la consideración de una página unitaria.

Visita:

Una secuencia ininterrumpida de páginas servidas a un usuario válido. Si dicho usuario no realiza peticiones de páginas en un periodo de tiempo (30 min) la siguiente petición constituirá el inicio de una nueva visita.

Navegador Único:

Total de combinaciones únicas de una dirección IP y un identificador adicional. Los medios pueden utilizar cookies o el Identificador de Alta de registro.

Duración Página Vista:

Tiempo acumulado en segundos de todas las páginas vistas (en visitas de dos o más páginas vistas), dividido por el número total de páginas vistas.

Duración Visita:

Tiempo en segundos de todas las visitas de dos o más páginas vistas, dividido por el número total de visitas de dos o más páginas vistas.

Tráfico nacional:

Audiencia/difusión correspondiente a España medida en base a los datos de las direcciones IP registradas por el sistema de medición.

7. Opinión

De OJDinteractiva, la división de INFORMACIÓN Y CONTROL DE PUBLICACIONES S.A.:

Hemos examinado la información facilitada por el editor del medio electrónico para el periodo que comprende la presente certificación.

Nuestro examen se ha realizado de acuerdo con las normas y procedimientos establecidos en las Normas Técnicas para el Control de los Medios Electrónicos de Comunicación.

En nuestra opinión, la presente acta presenta razonablemente la difusión/audiencia registrada por este medio electrónico.

ADVERTENCIA:

El trabajo de OJDinteractiva, la división de INFORMACIÓN Y CONTROL DE PUBLICACIONES S.A (INTROL) se limita a la realización de pruebas para la revisión de los datos de recuento suministrados por el editor con la finalidad de expresar una opinión sobre la razonabilidad de dichos datos de acuerdo con las Normas Técnicas para el control de los MEC.

Por tanto, INTROL no acepta responsabilidad alguna por las inexactitudes o errores que puedan existir en los datos de recuento. Tampoco acepta ninguna responsabilidad por la falsedad en los datos de recuento recibidos del editor, ni por otros datos de medición que no están incluidos en el análisis.

Abril - 2020

OJDinteractiva