



## INFORMACION Y CONTROL DE PUBLICACIONES, S.A.

Velázquez, 46, 1ª Drcha - Tel. 91 435 00 32 Fax 91 435 96 05 - 28001 - MADRID  
 Av. Diagonal 497, 5a planta - Tel 93 439 24 18 Fax 93 419 25 34 - 08029 - BARCELONA

**Título:** RTVCE.ES  
**URL Primaria:** http://www.rtvce.es/  
**Editor:** Radio Televisión Ceuta, S.A.U.  
**Domicilio:** Alcalde Sanchez Prados, 5  
**Ciudad:** 51001 CEUTA  
**Teléfono:** 956 524 417  
**Fax:** -  
**E-mail:**  
**Clasificación:** Entretenimiento  
**Sub-Clasificación:** Broadcast



### 1. Cifras totales y promedios (Nacional e Internacional)

MES - AÑO	NAVEGADORES UNICOS	VISITAS	PAGINAS
Noviembre - 2025	28.708	37.403	46.912
<b>PROMEDIO DIARIO</b>	<b>1.141</b>	<b>1.243</b>	<b>1.564</b>
<b>PROMEDIO LUNES-VIERNES</b>	705	806	1.132
<b>PROMEDIO SABADO-DOMINGO</b>	2.013	2.118	2.426
<b>PAGINAS / VISITAS</b>	1,26		
<b>DURACION MEDIA VISITAS</b>	0:01:10		
<b>TIEMPO INTERACCIÓN MEDIO</b>	0:00:19		

### 2. Secciones (Nacional e Internacional)

	PAGINAS	%
<b>HOME</b>	5.047	10.76 %
<b>RESTO</b>	41.865	89.24 %

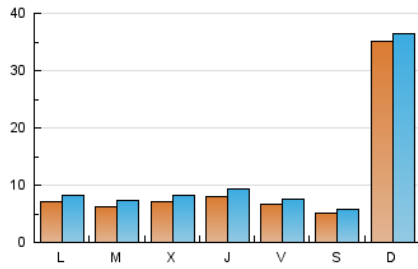
### 3. Por día del mes (Nacional e Internacional)

Día	N. únicos	Visitas	Páginas	Día	N. únicos	Visitas	Páginas	Día	N. únicos	Visitas	Páginas
<b>1</b>	797	906	1.195	<b>11</b>	710	809	1.148	<b>21</b>	507	583	798
<b>2</b>	814	908	1.194	<b>12</b>	718	829	1.215	<b>22</b>	432	494	708
<b>3</b>	500	583	932	<b>13</b>	1.438	1.600	2.115	<b>23</b>	624	689	896
<b>4</b>	706	817	1.213	<b>14</b>	733	835	1.110	<b>24</b>	465	551	768
<b>5</b>	700	828	1.243	<b>15</b>	451	510	668	<b>25</b>	419	486	703
<b>6</b>	788	913	1.375	<b>16</b>	469	532	776	<b>26</b>	487	572	856
<b>7</b>	711	797	1.029	<b>17</b>	639	730	1.089	<b>27</b>	503	580	841
<b>8</b>	541	598	839	<b>18</b>	657	781	1.086	<b>28</b>	731	799	995
<b>9</b>	15.197	15.618	16.716	<b>19</b>	909	1.020	1.369	<b>29</b>	378	427	622
<b>10</b>	1.265	1.387	1.856	<b>20</b>	509	617	907	<b>30</b>	424	495	650

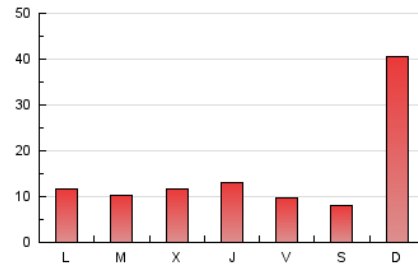
#### 4. Gráficas (Nacional e Internacional)

##### 4.1 Por día de la semana (promedio)

N. únicos / Visitas (x 100)

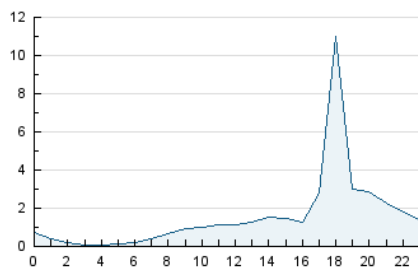


Páginas (x 100)

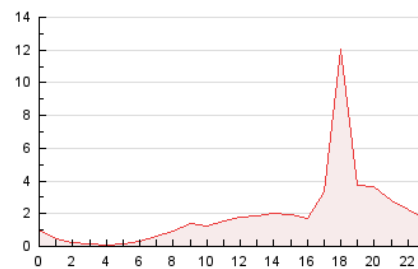


##### 4.2 Por franja horaria (promedio)

Visitas\_ (x 1000)

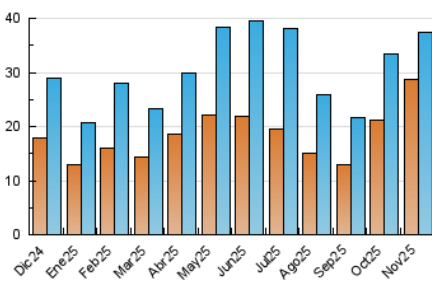


Páginas (x 1000)

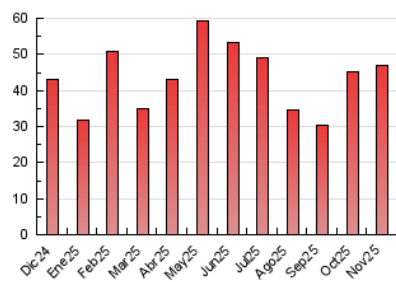


##### 4.3 Por meses

N. únicos / Visitas (x 1000)



Páginas (x 1000)





## INFORMACION Y CONTROL DE PUBLICACIONES, S.A.

Velázquez, 46, 1ª Drcha - Tel. 91 435 00 32 Fax 91 435 96 05 - 28001 - MADRID  
Av. Diagonal 497, 5a planta - Tel 93 439 24 18 Fax 93 419 25 34 - 08029 - BARCELONA

### Anexo - Tráfico Nacional

**Título:** RTVCE.ES  
**URL Primaria:** http://www.rtvce.es/  
**Editor:** Radio Televisión Ceuta, S.A.U.  
**Domicilio:** Alcalde Sanchez Prados, 5  
**Ciudad:** 51001 CEUTA  
**Teléfono:** 956 524 417  
**Fax:** -  
**E-mail:** -  
**Clasificación:** Entretenimiento  
**Sub-Clasificación:** Broadcast



#### 1. Cifras totales y promedios (Nacional)

MES - AÑO	NAVEGADORES UNICOS	VISITAS	PAGINAS
Noviembre - 2025	28.004	36.654	45.968
<b>PROMEDIO DIARIO</b>	<b>1.117</b>	<b>1.217</b>	<b>1.532</b>
<b>PROMEDIO LUNES-VIERNES</b>	686	786	1.107
<b>PROMEDIO SABADO-DOMINGO</b>	1.979	2.081	2.383
<b>PAGINAS / VISITAS</b>	1,26		
<b>DURACION MEDIA VISITAS</b>	0:01:10		
<b>TIEMPO INTERACCIÓN MEDIO</b>	0:00:19		

#### 2. Secciones (Nacional)

	PAGINAS	%
<b>HOME</b>	4.962	10.79 %
<b>RESTO</b>	41.006	89.21 %

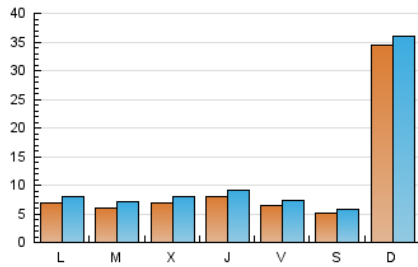
#### 3. Por día del mes (Nacional)

Día	N. únicos	Visitas	Páginas	Día	N. únicos	Visitas	Páginas	Día	N. únicos	Visitas	Páginas
<b>1</b>	782	891	1.177	<b>11</b>	683	782	1.114	<b>21</b>	487	561	769
<b>2</b>	798	890	1.169	<b>12</b>	704	815	1.200	<b>22</b>	419	481	692
<b>3</b>	490	573	918	<b>13</b>	1.416	1.575	2.090	<b>23</b>	607	672	876
<b>4</b>	684	792	1.180	<b>14</b>	711	809	1.080	<b>24</b>	444	529	741
<b>5</b>	680	806	1.209	<b>15</b>	440	499	655	<b>25</b>	411	478	694
<b>6</b>	773	898	1.348	<b>16</b>	447	510	752	<b>26</b>	472	555	837
<b>7</b>	684	770	999	<b>17</b>	616	705	1.061	<b>27</b>	491	567	827
<b>8</b>	524	581	818	<b>18</b>	638	760	1.064	<b>28</b>	708	776	970
<b>9</b>	15.004	15.392	16.455	<b>19</b>	890	1.001	1.347	<b>29</b>	363	412	600
<b>10</b>	1.237	1.358	1.811	<b>20</b>	494	601	884	<b>30</b>	409	479	631

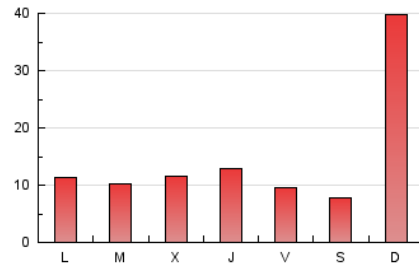
### 4. Gráficas (Nacional)

#### 4.1 Por día de la semana (promedio)

N. únicos / Visitas (x 100)

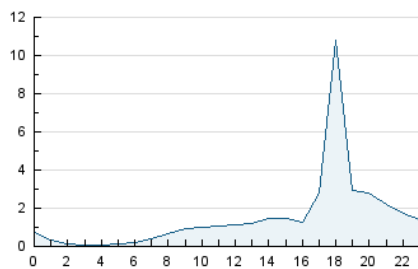


Páginas (x 100)

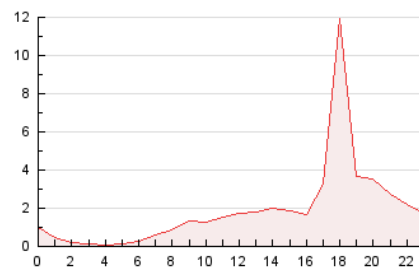


#### 4.2 Por franja horaria (promedio)

Visitas\_ (x 1000)

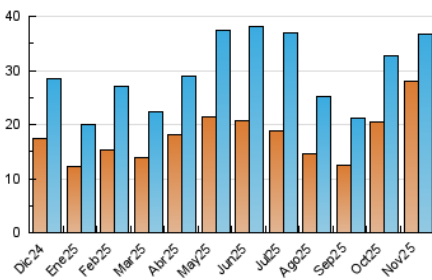


Páginas (x 1000)

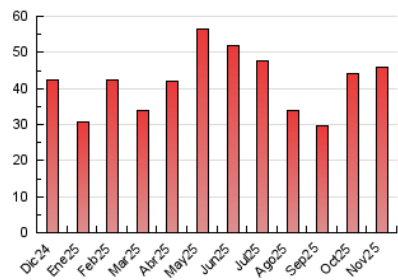


#### 4.3 Por meses

N. únicos / Visitas (x 1000)



Páginas (x 1000)



## 5. Observaciones

Este Medio Electrónico de Comunicación ha sido medido por la herramienta Google Analytics de Google (GA4).

## 6. Definiciones básicas (Para más información ver Normas Técnicas para el Control de los Medios Electrónicos de Comunicación)

### Página Vista:

Conjunto de ficheros enviado a un usuario como resultado de una petición del mismo recibida por el servidor. Cuando la página está formada por varios marcos (frames), el conjunto de los mismos tendrá, a efectos de cómputo, la consideración de una página unitaria.

### Visita:

Una secuencia ininterrumpida de páginas servidas a un usuario válido. Si dicho usuario no realiza peticiones de páginas en un periodo de tiempo (30 min) la siguiente petición constituirá el inicio de una nueva visita.

### Navegador Único:

Total de combinaciones únicas de una dirección IP y un identificador adicional. Los medios pueden utilizar cookies o el Identificador de Alta de registro.

### Duración Página Vista:

Tiempo acumulado en segundos de todas las páginas vistas (en visitas de dos o más páginas vistas), dividido por el número total de páginas vistas.

### Duración Visita:

Tiempo en segundos de todas las visitas de dos o más páginas vistas, dividido por el número total de visitas de dos o más páginas vistas.

### Tráfico nacional:

Audiencia/difusión correspondiente a España medida en base a los datos de las direcciones IP registradas por el sistema de medición.

## 7. Opinión

De OJDinteractiva, la división de INFORMACIÓN Y CONTROL DE PUBLICACIONES S.A.:

Hemos examinado la información facilitada por el editor del medio electrónico para el periodo que comprende la presente certificación.

Nuestro examen se ha realizado de acuerdo con las normas y procedimientos establecidos en las Normas Técnicas para el Control de los Medios Electrónicos de Comunicación.

En nuestra opinión, la presente acta presenta razonablemente la difusión/audiencia registrada por este medio electrónico.

### ADVERTENCIA:

El trabajo de OJDinteractiva, la división de INFORMACIÓN Y CONTROL DE PUBLICACIONES S.A (INTROL) se limita a la realización de pruebas para la revisión de los datos de recuento suministrados por el editor con la finalidad de expresar una opinión sobre la razonabilidad de dichos datos de acuerdo con las Normas Técnicas para el control de los MEC.

Por tanto, INTROL no acepta responsabilidad alguna por las inexactitudes o errores que puedan existir en los datos de recuento. Tampoco acepta ninguna responsabilidad por la falsedad en los datos de recuento recibidos del editor, ni por otros datos de medición que no están incluidos en el análisis.

Diciembre - 2025

OJDinteractiva