



## INFORMACION Y CONTROL DE PUBLICACIONES, S.A.

Velázquez, 46, 1º Drcha - Tel. 91 435 00 32 Fax 91 435 96 05 - 28001 - MADRID  
Av. Diagonal 497, 5a planta - Tel 93 439 24 18 Fax 93 419 25 34 - 08029 - BARCELONA

**Título:** RTVCE.ES  
**URL Primaria:** http://www.rtvce.es/  
**Editor:** Radio Televisión Ceuta, S.A.U.  
**Domicilio:** Alcalde Sanchez Prados, 5  
**Ciudad:** 51001 CEUTA  
**Teléfono:** 956 524 417  
**Fax:** -  
**E-mail:**  
**Clasificación:** Entretenimiento  
**Sub-Clasificación:** Broadcast



### 1. Cifras totales y promedios (Nacional e Internacional)

MES - AÑO	NAVEGADORES UNICOS	VISITAS	PAGINAS
Octubre - 2022	21.935	36.338	54.603
<b>PROMEDIO DIARIO</b>	<b>1.033</b>	<b>1.172</b>	<b>1.761</b>
<b>PROMEDIO LUNES-VIERNES</b>	1.064	1.205	1.801
<b>PROMEDIO SABADO-DOMINGO</b>	970	1.103	1.678
<b>PAGINAS / VISITAS</b>	1,50		
<b>DURACION MEDIA VISITAS</b>	0:01:07		
<b>DURACION MEDIA PAGINAS</b>	0:02:14		

### 2. Secciones (Nacional e Internacional)

	PAGINAS	%
<b>HOME</b>	6.832	12.51 %
<b>RESTO</b>	47.771	87.49 %

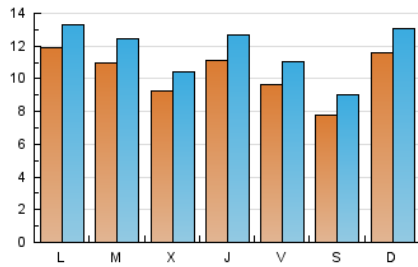
### 3. Por día del mes (Nacional e Internacional)

Día	N. únicos	Visitas	Páginas	Día	N. únicos	Visitas	Páginas	Día	N. únicos	Visitas	Páginas
1	731	824	1.173	11	1.591	1.767	2.554	21	763	877	1.429
2	1.242	1.408	2.040	12	736	804	1.106	22	646	728	1.105
3	924	1.061	1.643	13	1.486	1.638	2.231	23	815	904	1.470
4	876	1.006	1.436	14	1.423	1.603	2.332	24	881	1.022	1.634
5	1.041	1.162	1.706	15	1.121	1.334	2.241	25	1.038	1.179	1.839
6	901	1.011	1.423	16	1.353	1.545	2.347	26	782	886	1.371
7	967	1.103	1.633	17	1.774	1.941	2.570	27	1.097	1.324	2.093
8	792	925	1.651	18	892	1.039	1.668	28	697	833	1.471
9	1.239	1.392	1.941	19	1.152	1.331	2.113	29	609	692	1.097
10	1.542	1.703	2.488	20	963	1.100	1.672	30	1.148	1.276	1.710
								31	816	920	1.416

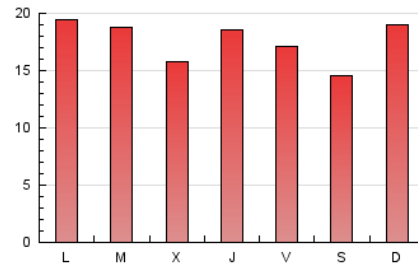
#### 4. Gráficas (Nacional e Internacional)

##### 4.1 Por día de la semana (promedio)

N. únicos / Visitas (x 100)

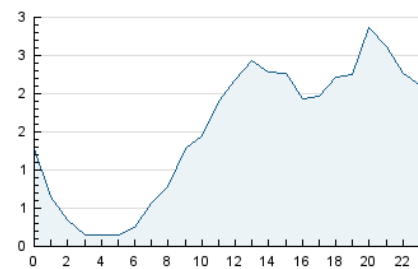


Páginas (x 100)

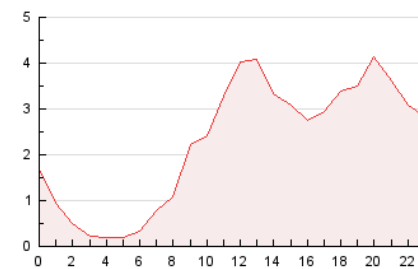


##### 4.2 Por franja horaria (promedio)

Visitas\_ (x 1000)

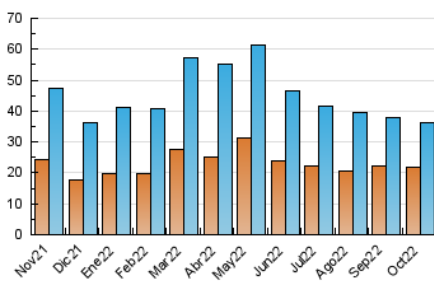


Páginas (x 1000)

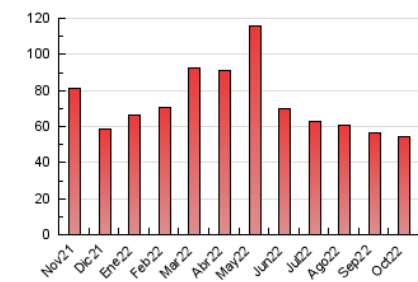


##### 4.3 Por meses

N. únicos / Visitas (x 1000)



Páginas (x 1000)





## INFORMACION Y CONTROL DE PUBLICACIONES, S.A.

Velázquez, 46, 1º Drcha - Tel. 91 435 00 32 Fax 91 435 96 05 - 28001 - MADRID  
 Av. Diagonal 497, 5a planta - Tel 93 439 24 18 Fax 93 419 25 34 - 08029 - BARCELONA

### Anexo - Tráfico Nacional

**Título:** RTVCE.ES  
**URL Primaria:** http://www.rtvce.es/  
**Editor:** Radio Televisión Ceuta, S.A.U.  
**Domicilio:** Alcalde Sanchez Prados, 5  
**Ciudad:** 51001 CEUTA  
**Teléfono:** 956 524 417  
**Fax:** -  
**E-mail:**  
**Clasificación:** Entretenimiento  
**Sub-Clasificación:** Broadcast



#### 1. Cifras totales y promedios (Nacional)

MES - AÑO	NAVEGADORES UNICOS	VISITAS	PAGINAS
Octubre - 2022	19.372	33.434	51.257
<b>PROMEDIO DIARIO</b>	<b>943</b>	<b>1.079</b>	<b>1.653</b>
<b>PROMEDIO LUNES-VIERNES</b>	<b>968</b>	<b>1.106</b>	<b>1.688</b>
<b>PROMEDIO SABADO-DOMINGO</b>	<b>890</b>	<b>1.020</b>	<b>1.580</b>
<b>PAGINAS / VISITAS</b>	<b>1,53</b>		
<b>DURACION MEDIA VISITAS</b>	<b>0:01:12</b>		
<b>DURACION MEDIA PAGINAS</b>	<b>0:02:14</b>		

#### 2. Secciones (Nacional)

	PAGINAS	%
<b>HOME</b>	6.644	12.96 %
<b>RESTO</b>	44.613	87.04 %

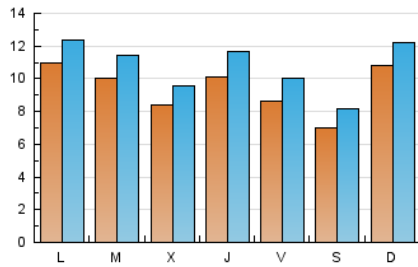
#### 3. Por día del mes (Nacional)

Día	N. únicos	Visitas	Páginas	Día	N. únicos	Visitas	Páginas	Día	N. únicos	Visitas	Páginas
1	653	746	1.087	11	1.483	1.655	2.431	21	672	783	1.322
2	1.150	1.314	1.916	12	663	729	1.019	22	579	660	1.032
3	843	979	1.558	13	1.385	1.535	2.126	23	739	827	1.376
4	778	905	1.323	14	1.283	1.462	2.178	24	796	929	1.503
5	940	1.061	1.591	15	1.028	1.235	2.124	25	938	1.073	1.727
6	810	917	1.319	16	1.270	1.460	2.244	26	690	794	1.265
7	871	1.005	1.502	17	1.661	1.828	2.445	27	1.005	1.225	1.983
8	710	839	1.546	18	803	943	1.563	28	629	764	1.396
9	1.161	1.307	1.848	19	1.062	1.236	1.984	29	534	612	1.000
10	1.444	1.602	2.376	20	844	974	1.530	30	1.073	1.200	1.630
								31	737	835	1.313

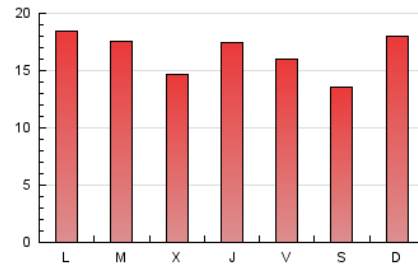
#### 4. Gráficas (Nacional)

##### 4.1 Por día de la semana (promedio)

N. únicos / Visitas (x 100)

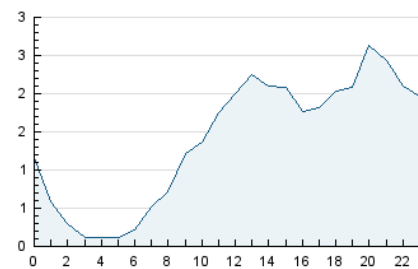


Páginas (x 100)

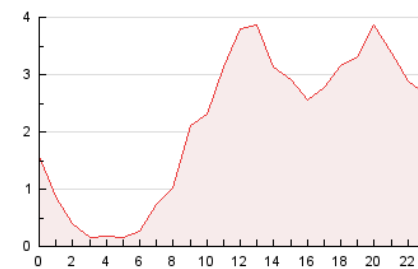


##### 4.2 Por franja horaria (promedio)

Visitas\_ (x 1000)

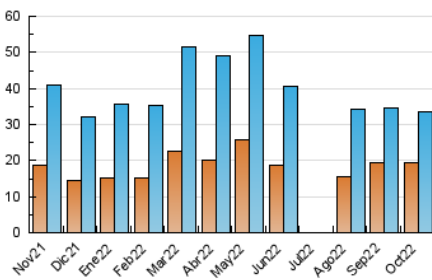


Páginas (x 1000)

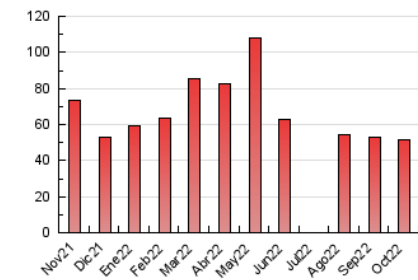


##### 4.3 Por meses

N. únicos / Visitas (x 1000)



Páginas (x 1000)



## 5. Observaciones

Este Medio Electrónico de Comunicación ha sido medido por la herramienta Google Analytics de Google (Universal Analytics)

## 6. Definiciones básicas (Para más información ver Normas Técnicas para el Control de los Medios Electrónicos de Comunicación)

### Página Vista:

Conjunto de ficheros enviado a un usuario como resultado de una petición del mismo recibida por el servidor. Cuando la página está formada por varios marcos (frames), el conjunto de los mismos tendrá, a efectos de cómputo, la consideración de una página unitaria.

### Visita:

Una secuencia ininterrumpida de páginas servidas a un usuario válido. Si dicho usuario no realiza peticiones de páginas en un periodo de tiempo (30 min) la siguiente petición constituirá el inicio de una nueva visita.

### Navegador Único:

Total de combinaciones únicas de una dirección IP y un identificador adicional. Los medios pueden utilizar cookies o el Identificador de Alta de registro.

### Duración Página Vista:

Tiempo acumulado en segundos de todas las páginas vistas (en visitas de dos o más páginas vistas), dividido por el número total de páginas vistas.

### Duración Visita:

Tiempo en segundos de todas las visitas de dos o más páginas vistas, dividido por el número total de visitas de dos o más páginas vistas.

### Tráfico nacional:

Audiencia/difusión correspondiente a España medida en base a los datos de las direcciones IP registradas por el sistema de medición.

## 7. Opinión

De OJDinteractiva, la división de INFORMACIÓN Y CONTROL DE PUBLICACIONES S.A.:

Hemos examinado la información facilitada por el editor del medio electrónico para el periodo que comprende la presente certificación.

Nuestro examen se ha realizado de acuerdo con las normas y procedimientos establecidos en las Normas Técnicas para el Control de los Medios Electrónicos de Comunicación.

En nuestra opinión, la presente acta presenta razonablemente la difusión/audiencia registrada por este medio electrónico.

### ADVERTENCIA:

El trabajo de OJDinteractiva, la división de INFORMACIÓN Y CONTROL DE PUBLICACIONES S.A (INTROL) se limita a la realización de pruebas para la revisión de los datos de recuento suministrados por el editor con la finalidad de expresar una opinión sobre la razonabilidad de dichos datos de acuerdo con las Normas Técnicas para el control de los MEC. Por tanto, INTROL no acepta responsabilidad alguna por las inexactitudes o errores que puedan existir en los datos de recuento. Tampoco acepta ninguna responsabilidad por la falsedad en los datos de recuento recibidos del editor, ni por otros datos de medición que no están incluidos en el análisis.

Noviembre - 2022

OJDinteractiva