



## INFORMACION Y CONTROL DE PUBLICACIONES, S.A.

Velázquez, 46, 1ª Drcha - Tel. 91 435 00 32 Fax 91 435 96 05 - 28001 - MADRID  
Av. Diagonal 497, 5a planta - Tel 93 439 24 18 Fax 93 419 25 34 - 08029 - BARCELONA

**Título:** RTVCE.ES  
**URL Primaria:** http://www.rtvce.es/  
**Editor:** Radio Televisión Ceuta, S.A.U.  
**Domicilio:** Alcalde Sanchez Prados, 5  
**Ciudad:** 51001 CEUTA  
**Teléfono:** 956 524 417  
**Fax:** -  
**E-mail:**  
**Clasificación:** Entretenimiento  
**Sub-Clasificación:** Broadcast



### 1. Cifras totales y promedios (Nacional e Internacional)

MES - AÑO	NAVEGADORES UNICOS	VISITAS	PAGINAS
Septiembre - 2024	18.916	32.010	51.261
<b>PROMEDIO DIARIO</b>	<b>916</b>	<b>1.067</b>	<b>1.709</b>
<b>PROMEDIO LUNES-VIERNES</b>	921	1.085	1.812
<b>PROMEDIO SABADO-DOMINGO</b>	905	1.026	1.467
<b>PAGINAS / VISITAS</b>	1,60		
<b>DURACION MEDIA VISITAS</b>	0:02:12		
<b>TIEMPO INTERACCIÓN MEDIO</b>	0:00:53		

### 2. Secciones (Nacional e Internacional)

	PAGINAS	%
<b>HOME</b>	10.705	20.88 %
<b>RESTO</b>	40.556	79.12 %

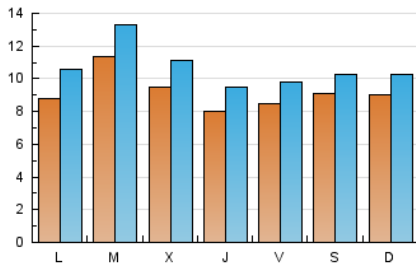
### 3. Por día del mes (Nacional e Internacional)

Día	N. únicos	Visitas	Páginas	Día	N. únicos	Visitas	Páginas	Día	N. únicos	Visitas	Páginas
1	727	820	1.193	11	1.088	1.250	1.705	21	644	712	1.043
2	1.026	1.223	1.953	12	786	925	1.329	22	932	1.063	1.524
3	1.000	1.150	1.738	13	796	936	1.378	23	842	1.002	1.637
4	840	1.018	1.738	14	864	984	1.410	24	1.151	1.358	1.909
5	676	801	1.364	15	1.347	1.561	2.257	25	1.035	1.185	1.710
6	952	1.005	4.137	16	870	1.051	2.154	26	874	1.041	1.556
7	1.416	1.569	1.961	17	980	1.197	1.841	27	708	861	1.358
8	699	770	1.129	18	832	995	1.613	28	722	825	1.404
9	1.051	1.236	1.769	19	859	1.034	1.656	29	795	929	1.279
10	1.414	1.620	2.262	20	943	1.128	1.842	30	611	761	1.412

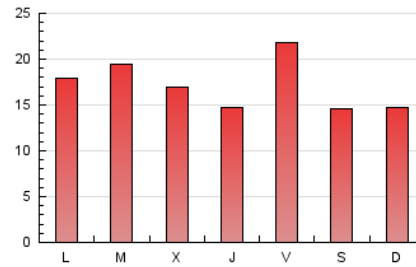
### 4. Gráficas (Nacional e Internacional)

#### 4.1 Por día de la semana (promedio)

N. únicos / Visitas (x 100)



Páginas (x 100)

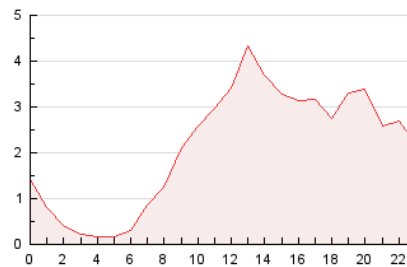


#### 4.2 Por franja horaria (promedio)

Visitas\_ (x 1000)

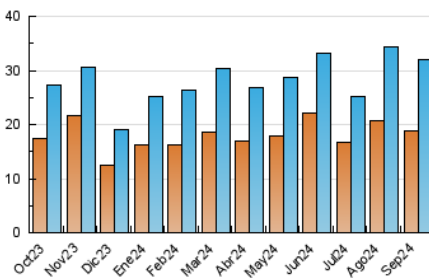


Páginas (x 1000)

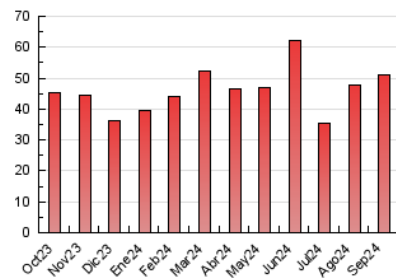


#### 4.3 Por meses

N. únicos / Visitas (x 1000)



Páginas (x 1000)





## INFORMACION Y CONTROL DE PUBLICACIONES, S.A.

Velázquez, 46, 1ª Drcha - Tel. 91 435 00 32 Fax 91 435 96 05 - 28001 - MADRID  
Av. Diagonal 497, 5a planta - Tel 93 439 24 18 Fax 93 419 25 34 - 08029 - BARCELONA

### Anexo - Tráfico Nacional

**Título:** RTVCE.ES  
**URL Primaria:** http://www.rtvce.es/  
**Editor:** Radio Televisión Ceuta, S.A.U.  
**Domicilio:** Alcalde Sanchez Prados, 5  
**Ciudad:** 51001 CEUTA  
**Teléfono:** 956 524 417  
**Fax:** -  
**E-mail:**  
**Clasificación:** Entretenimiento  
**Sub-Clasificación:** Broadcast



#### 1. Cifras totales y promedios (Nacional)

MES - AÑO	NAVEGADORES UNICOS	VISITAS	PAGINAS
Septiembre - 2024	17.806	30.643	46.937
<b>PROMEDIO DIARIO</b>	<b>871</b>	<b>1.021</b>	<b>1.565</b>
<b>PROMEDIO LUNES-VIERNES</b>	874	1.038	1.633
<b>PROMEDIO SABADO-DOMINGO</b>	865	983	1.406
<b>PAGINAS / VISITAS</b>	1,53		
<b>DURACION MEDIA VISITAS</b>	0:02:14		
<b>TIEMPO INTERACCIÓN MEDIO</b>	0:00:53		

#### 2. Secciones (Nacional)

	PAGINAS	%
<b>HOME</b>	8.075	17.20 %
<b>RESTO</b>	38.862	82.80 %

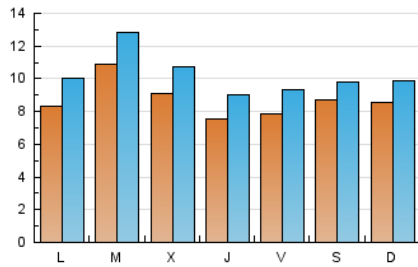
#### 3. Por día del mes (Nacional)

Día	N. únicos	Visitas	Páginas	Día	N. únicos	Visitas	Páginas	Día	N. únicos	Visitas	Páginas
1	700	785	1.132	11	1.051	1.209	1.652	21	626	694	1.021
2	971	1.163	1.872	12	767	906	1.295	22	907	1.035	1.479
3	949	1.098	1.670	13	758	898	1.314	23	821	979	1.614
4	787	966	1.675	14	824	941	1.358	24	1.118	1.324	1.871
5	653	776	1.328	15	1.247	1.458	2.126	25	1.007	1.155	1.674
6	832	964	1.560	16	816	990	2.053	26	822	975	1.474
7	1.343	1.490	1.861	17	929	1.138	1.777	27	680	831	1.321
8	664	735	1.080	18	786	949	1.554	28	700	801	1.358
9	989	1.170	1.692	19	789	955	1.564	29	770	905	1.237
10	1.364	1.568	2.194	20	883	1.056	1.756	30	584	729	1.375

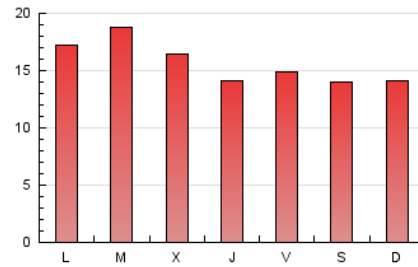
#### 4. Gráficas (Nacional)

##### 4.1 Por día de la semana (promedio)

N. únicos / Visitas (x 100)

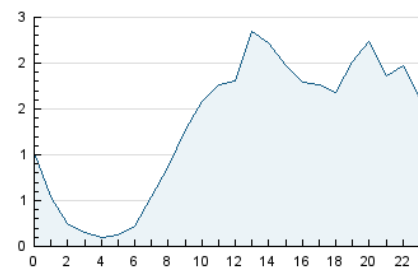


Páginas (x 100)

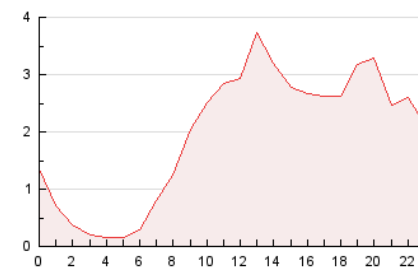


##### 4.2 Por franja horaria (promedio)

Visitas\_ (x 1000)

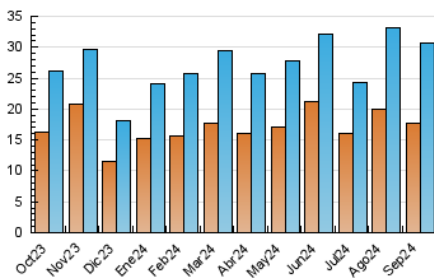


Páginas (x 1000)

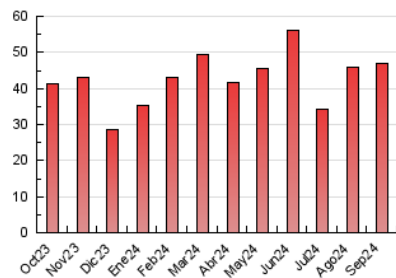


##### 4.3 Por meses

N. únicos / Visitas (x 1000)



Páginas (x 1000)



## 5. Observaciones

Este Medio Electrónico de Comunicación ha sido medido por la herramienta Google Analytics de Google (GA4).

## 6. Definiciones básicas (Para más información ver Normas Técnicas para el Control de los Medios Electrónicos de Comunicación)

### Página Vista:

Conjunto de ficheros enviado a un usuario como resultado de una petición del mismo recibida por el servidor. Cuando la página está formada por varios marcos (frames), el conjunto de los mismos tendrá, a efectos de cómputo, la consideración de una página unitaria.

### Visita:

Una secuencia ininterrumpida de páginas servidas a un usuario válido. Si dicho usuario no realiza peticiones de páginas en un periodo de tiempo (30 min) la siguiente petición constituirá el inicio de una nueva visita.

### Navegador Único:

Total de combinaciones únicas de una dirección IP y un identificador adicional. Los medios pueden utilizar cookies o el Identificador de Alta de registro.

### Duración Página Vista:

Tiempo acumulado en segundos de todas las páginas vistas (en visitas de dos o más páginas vistas), dividido por el número total de páginas vistas.

### Duración Visita:

Tiempo en segundos de todas las visitas de dos o más páginas vistas, dividido por el número total de visitas de dos o más páginas vistas.

### Tráfico nacional:

Audiencia/difusión correspondiente a España medida en base a los datos de las direcciones IP registradas por el sistema de medición.

## 7. Opinión

De OJDinteractiva, la división de INFORMACIÓN Y CONTROL DE PUBLICACIONES S.A.:

Hemos examinado la información facilitada por el editor del medio electrónico para el periodo que comprende la presente certificación.

Nuestro examen se ha realizado de acuerdo con las normas y procedimientos establecidos en las Normas Técnicas para el Control de los Medios Electrónicos de Comunicación.

En nuestra opinión, la presente acta presenta razonablemente la difusión/audiencia registrada por este medio electrónico.

### ADVERTENCIA:

El trabajo de OJDinteractiva, la división de INFORMACIÓN Y CONTROL DE PUBLICACIONES S.A (INTROL) se limita a la realización de pruebas para la revisión de los datos de recuento suministrados por el editor con la finalidad de expresar una opinión sobre la razonabilidad de dichos datos de acuerdo con las Normas Técnicas para el control de los MEC.

Por tanto, INTROL no acepta responsabilidad alguna por las inexactitudes o errores que puedan existir en los datos de recuento. Tampoco acepta ninguna responsabilidad por la falsedad en los datos de recuento recibidos del editor, ni por otros datos de medición que no están incluidos en el análisis.

Octubre - 2024

OJDinteractiva