



INFORMACION Y CONTROL DE PUBLICACIONES, S.A.

Velázquez, 46, 1ª Drcha - Tel. 91 435 00 32 Fax 91 435 96 05 - 28001 - MADRID
Av. Diagonal 497, 5a planta - Tel 93 439 24 18 Fax 93 419 25 34 - 08029 - BARCELONA

Título: RTVCE.ES
URL Primaria: http://www.rtvce.es/
Editor: Radio Televisión Ceuta, S.A.U.
Domicilio: Alcalde Sanchez Prados, 5
Ciudad: 51001 CEUTA
Teléfono: 956 524 417
Fax: -
E-mail:
Clasificación: Entretenimiento
Sub-Clasificación: Broadcast



1. Cifras totales y promedios (Nacional e Internacional)

MES - AÑO	NAVEGADORES UNICOS	VISITAS	PAGINAS
Junio - 2026	15.208	23.476	33.998
PROMEDIO DIARIO	707	790	1.133
PROMEDIO LUNES-VIERNES	713	798	1.112
PROMEDIO SABADO-DOMINGO	691	770	1.193
PAGINAS / VISITAS	1,43		
DURACION MEDIA VISITAS	0:01:26		
TIEMPO INTERACCIÓN MEDIO	0:00:35		

2. Secciones (Nacional e Internacional)

	PAGINAS	%
HOME	4.720	13.88 %
RESTO	29.278	86.12 %

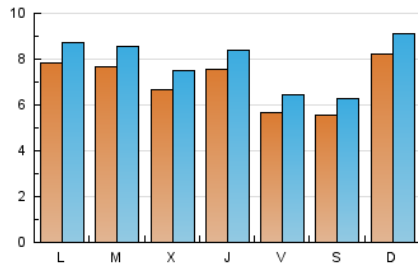
3. Por día del mes (Nacional e Internacional)

Día	N. únicos	Visitas	Páginas	Día	N. únicos	Visitas	Páginas	Día	N. únicos	Visitas	Páginas
1	1.180	1.300	1.677	11	962	1.061	1.477	21	514	574	1.078
2	767	855	1.111	12	547	617	838	22	483	569	1.048
3	657	745	944	13	623	739	1.300	23	772	836	1.134
4	675	768	1.291	14	1.479	1.593	1.919	24	652	725	990
5	462	528	953	15	777	839	1.040	25	587	649	860
6	493	549	927	16	878	982	1.345	26	548	619	924
7	734	837	1.694	17	819	919	1.279	27	500	559	811
8	623	712	995	18	788	869	1.107	28	570	635	870
9	656	747	1.093	19	716	805	1.040	29	841	948	1.252
10	538	602	864	20	611	670	946	30	750	852	1.191

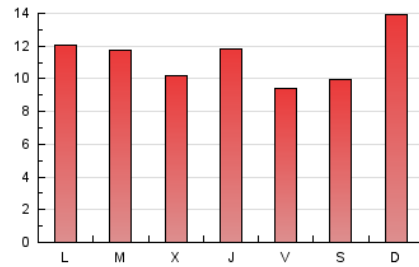
4. Gráficas (Nacional e Internacional)

4.1 Por día de la semana (promedio)

N. únicos / Visitas (x 100)

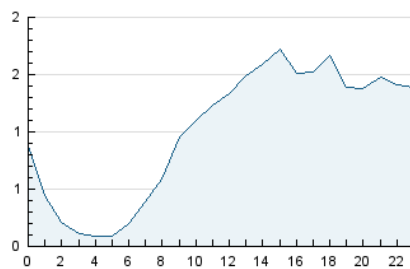


Páginas (x 100)

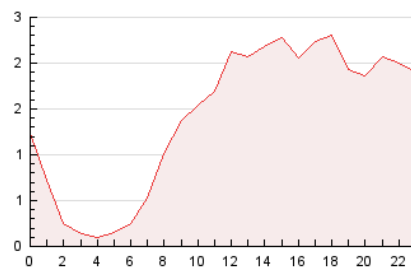


4.2 Por franja horaria (promedio)

Visitas_ (x 1000)

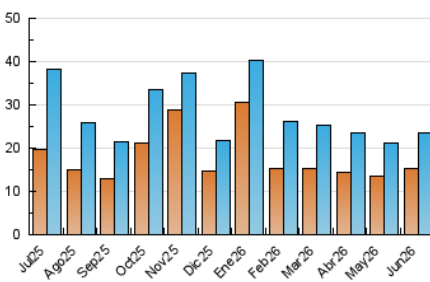


Páginas (x 1000)

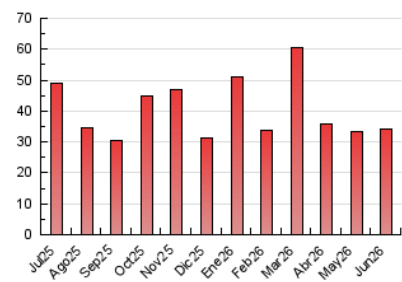


4.3 Por meses

N. únicos / Visitas (x 1000)



Páginas (x 1000)





INFORMACION Y CONTROL DE PUBLICACIONES, S.A.

Velázquez, 46, 1ª Drcha - Tel. 91 435 00 32 Fax 91 435 96 05 - 28001 - MADRID
 Av. Diagonal 497, 5a planta - Tel 93 439 24 18 Fax 93 419 25 34 - 08029 - BARCELONA

Anexo - Tráfico Nacional

Título: RTVCE.ES
URL Primaria: http://www.rtvce.es/
Editor: Radio Televisión Ceuta, S.A.U.
Domicilio: Alcalde Sanchez Prados, 5
Ciudad: 51001 CEUTA
Teléfono: 956 524 417
Fax: -
E-mail:
Clasificación: Entretenimiento
Sub-Clasificación: Broadcast



1. Cifras totales y promedios (Nacional)

MES - AÑO	NAVEGADORES UNICOS	VISITAS	PAGINAS
Junio - 2026	14.621	22.894	33.014
PROMEDIO DIARIO	683	766	1.100
PROMEDIO LUNES-VIERNES	691	775	1.079
PROMEDIO SABADO-DOMINGO	661	739	1.160
PAGINAS / VISITAS	1,44		
DURACION MEDIA VISITAS	0:01:27		
TIEMPO INTERACCIÓN MEDIO	0:00:36		

2. Secciones (Nacional)

	PAGINAS	%
HOME	4.661	14.12 %
RESTO	28.353	85.88 %

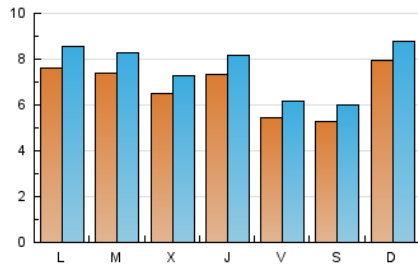
3. Por día del mes (Nacional)

Día	N. únicos	Visitas	Páginas	Día	N. únicos	Visitas	Páginas	Día	N. únicos	Visitas	Páginas
1	1.163	1.283	1.659	11	934	1.033	1.440	21	481	541	1.042
2	729	817	1.063	12	539	609	828	22	463	548	1.021
3	644	732	930	13	605	719	1.279	23	755	818	1.113
4	652	744	1.254	14	1.432	1.544	1.871	24	641	714	979
5	449	513	924	15	752	813	1.010	25	569	631	839
6	474	530	905	16	853	956	1.309	26	523	593	891
7	717	820	1.673	17	785	885	1.239	27	478	537	787
8	604	692	967	18	771	852	1.089	28	545	608	844
9	632	723	1.068	19	672	759	994	29	822	928	1.233
10	521	585	846	20	557	614	879	30	729	829	1.038

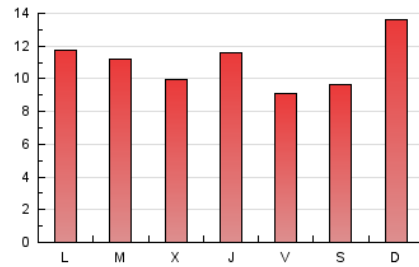
4. Gráficas (Nacional)

4.1 Por día de la semana (promedio)

N. únicos / Visitas (x 100)

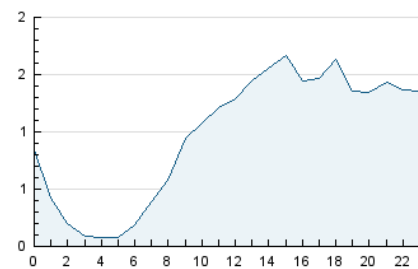


Páginas (x 100)

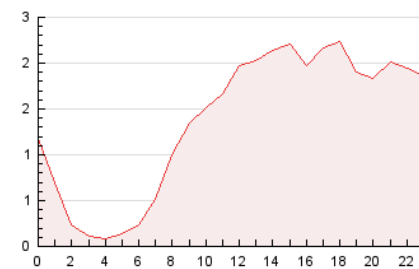


4.2 Por franja horaria (promedio)

Visitas_ (x 1000)

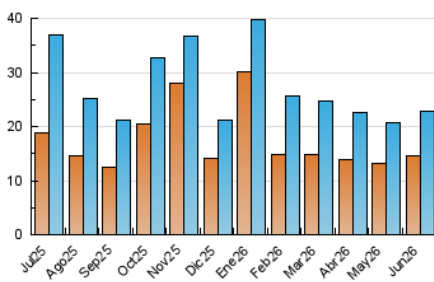


Páginas (x 1000)

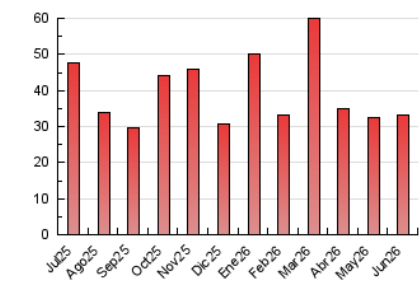


4.3 Por meses

N. únicos / Visitas (x 1000)



Páginas (x 1000)



5. Observaciones

Este Medio Electrónico de Comunicación ha sido medido por la herramienta Google Analytics de Google (GA4).

6. Definiciones básicas (Para más información ver Normas Técnicas para el Control de los Medios Electrónicos de Comunicación)

Página Vista:

Conjunto de ficheros enviado a un usuario como resultado de una petición del mismo recibida por el servidor. Cuando la página está formada por varios marcos (frames), el conjunto de los mismos tendrá, a efectos de cómputo, la consideración de una página unitaria.

Visita:

Una secuencia ininterrumpida de páginas servidas a un usuario válido. Si dicho usuario no realiza peticiones de páginas en un periodo de tiempo (30 min) la siguiente petición constituirá el inicio de una nueva visita.

Navegador Único:

Total de combinaciones únicas de una dirección IP y un identificador adicional. Los medios pueden utilizar cookies o el Identificador de Alta de registro.

Duración Página Vista:

Tiempo acumulado en segundos de todas las páginas vistas (en visitas de dos o más páginas vistas), dividido por el número total de páginas vistas.

Duración Visita:

Tiempo en segundos de todas las visitas de dos o más páginas vistas, dividido por el número total de visitas de dos o más páginas vistas.

Tráfico nacional:

Audiencia/difusión correspondiente a España medida en base a los datos de las direcciones IP registradas por el sistema de medición.

7. Opinión

De OJDinteractiva, la división de INFORMACIÓN Y CONTROL DE PUBLICACIONES S.A.:

Hemos examinado la información facilitada por el editor del medio electrónico para el periodo que comprende la presente certificación.

Nuestro examen se ha realizado de acuerdo con las normas y procedimientos establecidos en las Normas Técnicas para el Control de los Medios Electrónicos de Comunicación.

En nuestra opinión, la presente acta presenta razonablemente la difusión/audiencia registrada por este medio electrónico.

ADVERTENCIA:

El trabajo de OJDinteractiva, la división de INFORMACIÓN Y CONTROL DE PUBLICACIONES S.A (INTROL) se limita a la realización de pruebas para la revisión de los datos de recuento suministrados por el editor con la finalidad de expresar una opinión sobre la razonabilidad de dichos datos de acuerdo con las Normas Técnicas para el control de los MEC.

Por tanto, INTROL no acepta responsabilidad alguna por las inexactitudes o errores que puedan existir en los datos de recuento. Tampoco acepta ninguna responsabilidad por la falsedad en los datos de recuento recibidos del editor, ni por otros datos de medición que no están incluidos en el análisis.

Julio - 2026

OJDinteractiva