



INFORMACION Y CONTROL DE PUBLICACIONES, S.A.

Velázquez, 46, 1º Drcha - Tel. 91 435 00 32 Fax 91 435 96 05 - 28001 - MADRID
Av. Diagonal 497, 5a planta - Tel 93 439 24 18 Fax 93 419 25 34 - 08029 - BARCELONA

Título: RTVCE.ES
URL Primaria: http://www.rtvce.es/
Editor: Radio Televisión Ceuta, S.A.U.
Domicilio: Alcalde Sanchez Prados, 5
Ciudad: 51001 CEUTA
Teléfono: 956 524 417
Fax: -
E-mail: -
Clasificación: Entretenimiento
Sub-Clasificación: Broadcast



1. Cifras totales y promedios (Nacional e Internacional)

MES - AÑO	NAVEGADORES UNICOS	VISITAS	PAGINAS
Mayo - 2025	22.138	38.382	59.286
PROMEDIO DIARIO	1.046	1.205	1.900
PROMEDIO LUNES-VIERNES	823	947	1.550
PROMEDIO SABADO-DOMINGO	1.590	1.835	2.755
PAGINAS / VISITAS	1,58		
DURACION MEDIA VISITAS	0:02:02		
TIEMPO INTERACCIÓN MEDIO	0:00:41		

2. Secciones (Nacional e Internacional)

	PAGINAS	%
HOME	14.431	24.51 %
RESTO	44.456	75.49 %

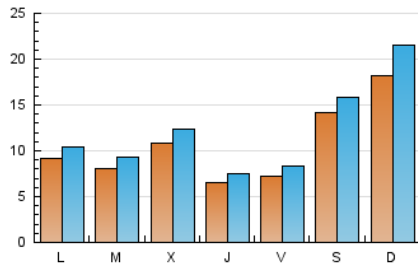
3. Por día del mes (Nacional e Internacional)

Día	N. únicos	Visitas	Páginas	Día	N. únicos	Visitas	Páginas	Día	N. únicos	Visitas	Páginas
1	439	507	709	11	3.866	4.631	7.158	21	1.044	1.185	1.587
2	738	865	1.114	12	1.486	1.636	3.941	22	679	799	1.156
3	1.438	1.624	2.929	13	818	948	1.600	23	983	1.103	1.468
4	608	668	921	14	843	989	1.354	24	1.575	1.732	2.418
5	876	969	1.382	15	916	1.076	1.485	25	1.293	1.500	1.794
6	705	793	1.191	16	809	929	1.518	26	584	684	1.167
7	472	556	799	17	967	1.131	1.741	27	817	949	1.421
8	653	760	1.111	18	1.495	1.829	2.532	28	1.957	2.226	5.569
9	637	747	1.029	19	747	888	1.316	29	548	638	952
10	1.219	1.332	1.647	20	878	1.036	1.417	30	469	546	806
								31	1.852	2.065	3.655

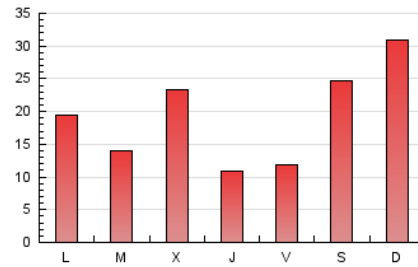
4. Gráficas (Nacional e Internacional)

4.1 Por día de la semana (promedio)

N. únicos / Visitas (x 100)

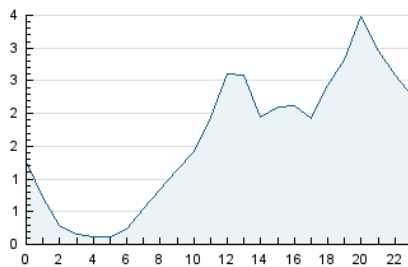


Páginas (x 100)



4.2 Por franja horaria (promedio)

Visitas_ (x 1000)

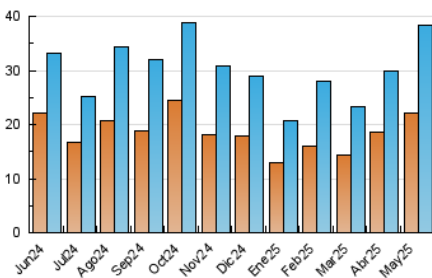


Páginas (x 1000)

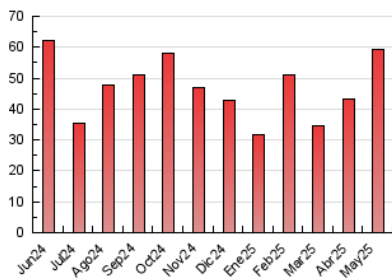


4.3 Por meses

N. únicos / Visitas (x 1000)



Páginas (x 1000)





INFORMACION Y CONTROL DE PUBLICACIONES, S.A.

Velázquez, 46, 1ª Drcha - Tel. 91 435 00 32 Fax 91 435 96 05 - 28001 - MADRID
Av. Diagonal 497, 5a planta - Tel 93 439 24 18 Fax 93 419 25 34 - 08029 - BARCELONA

Anexo - Tráfico Nacional

Título: RTVCE.ES
URL Primaria: http://www.rtvce.es/
Editor: Radio Televisión Ceuta, S.A.U.
Domicilio: Alcalde Sanchez Prados, 5
Ciudad: 51001 CEUTA
Teléfono: 956 524 417
Fax: -
E-mail:
Clasificación: Entretenimiento
Sub-Clasificación: Broadcast



1. Cifras totales y promedios (Nacional)

MES - AÑO	NAVEGADORES UNICOS	VISITAS	PAGINAS
Mayo - 2025	21.451	37.408	56.324
PROMEDIO DIARIO	1.017	1.175	1.805
PROMEDIO LUNES-VIERNES	797	922	1.439
PROMEDIO SABADO-DOMINGO	1.555	1.796	2.698
PAGINAS / VISITAS	1,54		
DURACION MEDIA VISITAS	0:02:03		
TIEMPO INTERACCIÓN MEDIO	0:00:41		

2. Secciones (Nacional)

	PAGINAS	%
HOME	12.607	22.53 %
RESTO	43.339	77.47 %

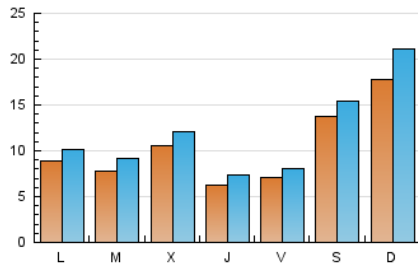
3. Por día del mes (Nacional)

Día	N. únicos	Visitas	Páginas	Día	N. únicos	Visitas	Páginas	Día	N. únicos	Visitas	Páginas
1	425	491	689	11	3.792	4.556	7.038	21	1.029	1.169	1.561
2	717	841	1.070	12	1.405	1.598	2.499	22	663	782	1.123
3	1.403	1.585	2.884	13	785	919	1.351	23	950	1.069	1.426
4	585	643	883	14	813	955	1.318	24	1.538	1.696	2.353
5	853	945	1.355	15	875	1.036	1.414	25	1.262	1.465	1.745
6	695	782	1.180	16	778	894	1.452	26	555	653	1.101
7	455	538	772	17	939	1.100	1.684	27	783	914	1.376
8	639	745	1.095	18	1.469	1.799	2.495	28	1.917	2.183	5.488
9	618	728	996	19	737	875	1.302	29	520	607	919
10	1.191	1.300	1.605	20	866	1.025	1.404	30	453	524	775
								31	1.812	2.018	3.593

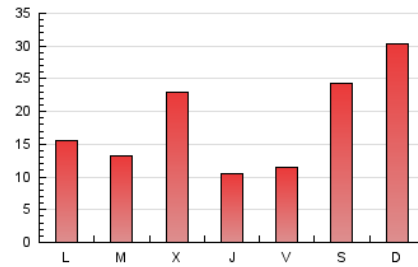
4. Gráficas (Nacional)

4.1 Por día de la semana (promedio)

N. únicos / Visitas (x 100)

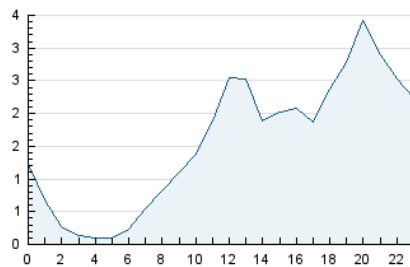


Páginas (x 100)

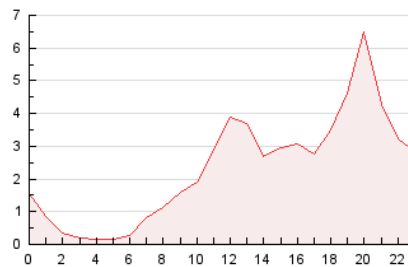


4.2 Por franja horaria (promedio)

Visitas_ (x 1000)

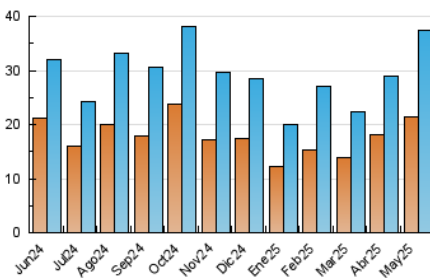


Páginas (x 1000)

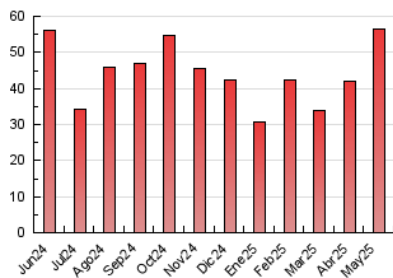


4.3 Por meses

N. únicos / Visitas (x 1000)



Páginas (x 1000)



5. Observaciones

Este Medio Electrónico de Comunicación ha sido medido por la herramienta Google Analytics de Google (GA4).

6. Definiciones básicas (Para más información ver Normas Técnicas para el Control de los Medios Electrónicos de Comunicación)

Página Vista:

Conjunto de ficheros enviado a un usuario como resultado de una petición del mismo recibida por el servidor. Cuando la página está formada por varios marcos (frames), el conjunto de los mismos tendrá, a efectos de cómputo, la consideración de una página unitaria.

Visita:

Una secuencia ininterrumpida de páginas servidas a un usuario válido. Si dicho usuario no realiza peticiones de páginas en un periodo de tiempo (30 min) la siguiente petición constituirá el inicio de una nueva visita.

Navegador Único:

Total de combinaciones únicas de una dirección IP y un identificador adicional. Los medios pueden utilizar cookies o el Identificador de Alta de registro.

Duración Página Vista:

Tiempo acumulado en segundos de todas las páginas vistas (en visitas de dos o más páginas vistas), dividido por el número total de páginas vistas.

Duración Visita:

Tiempo en segundos de todas las visitas de dos o más páginas vistas, dividido por el número total de visitas de dos o más páginas vistas.

Tráfico nacional:

Audiencia/difusión correspondiente a España medida en base a los datos de las direcciones IP registradas por el sistema de medición.

7. Opinión

De OJDinteractiva, la división de INFORMACIÓN Y CONTROL DE PUBLICACIONES S.A.:

Hemos examinado la información facilitada por el editor del medio electrónico para el periodo que comprende la presente certificación.

Nuestro examen se ha realizado de acuerdo con las normas y procedimientos establecidos en las Normas Técnicas para el Control de los Medios Electrónicos de Comunicación.

En nuestra opinión, la presente acta presenta razonablemente la difusión/audiencia registrada por este medio electrónico.

ADVERTENCIA:

El trabajo de OJDinteractiva, la división de INFORMACIÓN Y CONTROL DE PUBLICACIONES S.A (INTROL) se limita a la realización de pruebas para la revisión de los datos de recuento suministrados por el editor con la finalidad de expresar una opinión sobre la razonabilidad de dichos datos de acuerdo con las Normas Técnicas para el control de los MEC.

Por tanto, INTROL no acepta responsabilidad alguna por las inexactitudes o errores que puedan existir en los datos de recuento. Tampoco acepta ninguna responsabilidad por la falsedad en los datos de recuento recibidos del editor, ni por otros datos de medición que no están incluidos en el análisis.

Junio - 2025

OJDinteractiva