



## INFORMACION Y CONTROL DE PUBLICACIONES, S.A.

Velázquez, 46, 1ª Drcha - Tel. 91 435 00 32 Fax 91 435 96 05 - 28001 - MADRID  
Av. Diagonal 497, 5a planta - Tel 93 439 24 18 Fax 93 419 25 34 - 08029 - BARCELONA

**Título:** DIARIDESABADELL.COM  
**URL Primaria:** https://www.diaridesabadell.com  
**Editor:** Novapress Edicions, S.L.  
**Domicilio:** Carrer de les Valls 10, 2º Piso  
**Ciudad:** 08201 Sabadell  
**Teléfono:**  
**Fax:**  
**E-mail:**  
**Clasificación:** Noticias e Información  
**Sub-Clasificación:** Noticias globales y actualidad

Diari de Sabadell

### 1. Cifras totales y promedios (Nacional e Internacional)

MES - AÑO	NAVEGADORES UNICOS	VISITAS	PAGINAS
Diciembre - 2025	293.656	786.348	1.102.949
<b>PROMEDIO DIARIO</b>	<b>21.181</b>	<b>25.949</b>	<b>35.579</b>
<b>PROMEDIO LUNES-VIERNES</b>	21.369	26.160	36.002
<b>PROMEDIO SABADO-DOMINGO</b>	20.642	25.344	34.362
<b>PAGINAS / VISITAS</b>	1,37		
<b>DURACION MEDIA VISITAS</b>	0:01:49		
<b>TIEMPO INTERACCIÓN MEDIO</b>	0:01:54		

### 2. Secciones (Nacional e Internacional)

	PAGINAS	%
<b>HOME</b>	94.510	8.57 %
<b>RESTO</b>	1.008.439	91.43 %

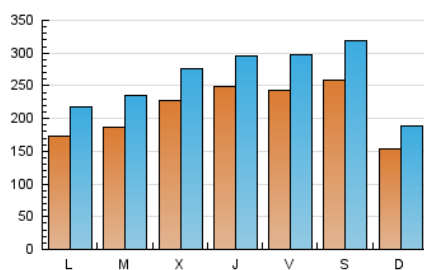
### 3. Por día del mes (Nacional e Internacional)

Día	N. únicos	Visitas	Páginas	Día	N. únicos	Visitas	Páginas	Día	N. únicos	Visitas	Páginas
1	18.095	22.880	32.647	11	32.453	37.411	51.846	21	14.547	17.633	24.360
2	20.218	27.018	38.451	12	33.348	42.050	55.666	22	18.894	23.947	32.910
3	33.731	40.698	57.147	13	52.651	63.770	77.899	23	27.194	32.147	43.200
4	21.249	25.940	36.214	14	24.617	29.696	40.623	24	28.140	31.570	40.540
5	13.607	17.268	24.804	15	25.259	30.267	43.147	25	24.275	28.060	33.614
6	10.778	13.432	19.651	16	21.383	26.614	38.680	26	23.025	26.425	34.406
7	10.144	12.550	17.579	17	20.784	25.698	35.065	27	22.797	28.359	41.832
8	10.236	13.049	18.586	18	21.933	26.470	34.322	28	12.350	15.293	22.480
9	11.007	13.933	21.189	19	27.241	33.627	43.403	29	14.138	18.507	26.852
10	20.806	27.011	38.847	20	17.255	22.018	30.475	30	13.865	17.537	26.475
								31	10.598	13.544	20.039

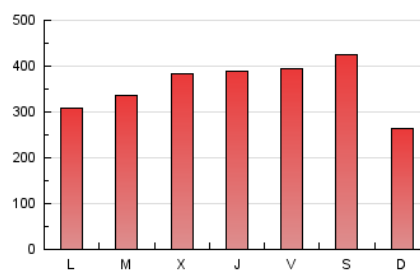
#### 4. Gráficas (Nacional e Internacional)

##### 4.1 Por día de la semana (promedio)

N. únicos / Visitas (x 100)

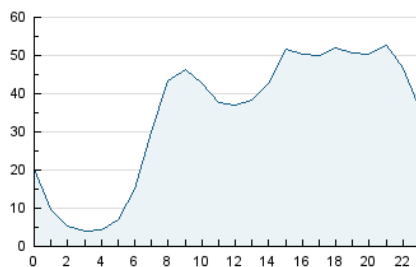


Páginas (x 100)

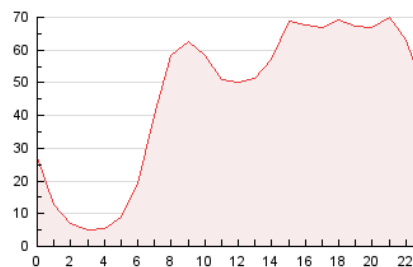


##### 4.2 Por franja horaria (promedio)

Visitas\_ (x 1000)

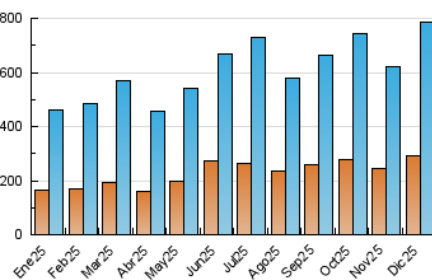


Páginas (x 1000)

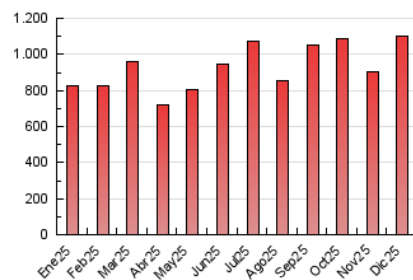


##### 4.3 Por meses

N. únicos / Visitas (x 1000)



Páginas (x 1000)





## INFORMACION Y CONTROL DE PUBLICACIONES, S.A.

Velázquez, 46, 1ª Drcha - Tel. 91 435 00 32 Fax 91 435 96 05 - 28001 - MADRID  
 Av. Diagonal 497, 5a planta - Tel 93 439 24 18 Fax 93 419 25 34 - 08029 - BARCELONA

### Anexo - Tráfico Nacional

**Título:** DIARIDESABADELL.COM  
**URL Primaria:** https://www.diaridesabadell.com  
**Editor:** Novapress Edicions, S.L.  
**Domicilio:** Carrer de les Valls 10, 2º Piso  
**Ciudad:** 08201 Sabadell  
**Teléfono:**  
**Fax:**  
**E-mail:**  
**Clasificación:** Noticias e Información  
**Sub-Clasificación:** Noticias globales y actualidad

Diari de Sabadell

#### 1. Cifras totales y promedios (Nacional)

MES - AÑO	NAVEGADORES UNICOS	VISITAS	PAGINAS
Diciembre - 2025	290.710	777.862	1.093.553
<b>PROMEDIO DIARIO</b>	<b>21.007</b>	<b>25.719</b>	<b>35.276</b>
<b>PROMEDIO LUNES-VIERNES</b>	21.192	25.935	35.707
<b>PROMEDIO SABADO-DOMINGO</b>	20.476	25.100	34.037
<b>PAGINAS / VISITAS</b>	1,37		
<b>DURACION MEDIA VISITAS</b>	0:01:49		
<b>TIEMPO INTERACCIÓN MEDIO</b>	0:01:55		

#### 2. Secciones (Nacional)

	PAGINAS	%
<b>HOME</b>	92.811	8.49 %
<b>RESTO</b>	1.000.742	91.51 %

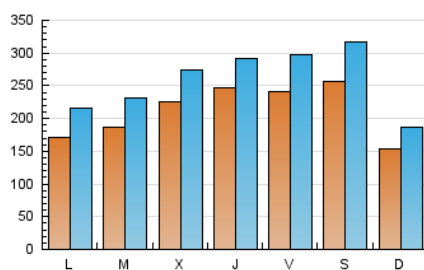
#### 3. Por día del mes (Nacional)

Día	N. únicos	Visitas	Páginas	Día	N. únicos	Visitas	Páginas	Día	N. únicos	Visitas	Páginas
1	17.965	22.675	32.329	11	32.214	37.053	51.451	21	14.438	17.414	24.053
2	20.077	26.774	38.096	12	33.128	41.831	55.355	22	18.732	23.723	32.657
3	33.468	40.273	56.736	13	52.375	63.235	77.346	23	27.029	31.905	42.901
4	21.037	25.656	35.884	14	24.418	29.435	40.293	24	27.974	31.344	40.296
5	13.418	17.126	24.464	15	25.074	30.065	42.836	25	24.081	27.886	33.365
6	10.638	13.263	19.414	16	21.223	26.394	38.394	26	22.936	26.318	34.184
7	10.019	12.399	17.352	17	20.568	25.454	34.756	27	22.584	28.138	41.370
8	10.099	12.835	18.366	18	21.729	26.323	34.058	28	12.239	15.052	22.207
9	10.870	13.762	20.951	19	27.074	33.436	43.174	29	13.935	18.181	26.547
10	20.597	26.739	38.554	20	17.098	21.866	30.261	30	13.743	17.317	26.117
								31	10.447	13.432	19.786

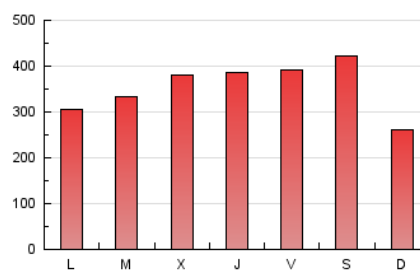
#### 4. Gráficas (Nacional)

##### 4.1 Por día de la semana (promedio)

N. únicos / Visitas (x 100)

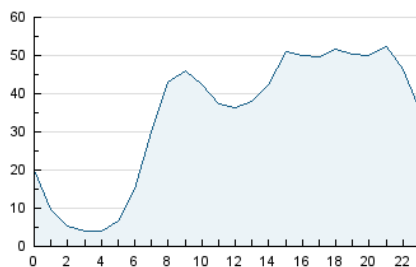


Páginas (x 100)

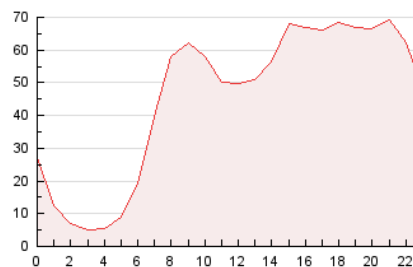


##### 4.2 Por franja horaria (promedio)

Visitas\_ (x 1000)

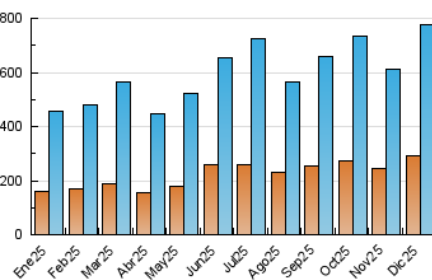


Páginas (x 1000)

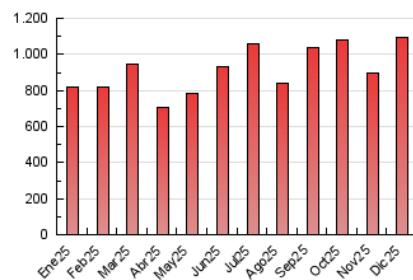


##### 4.3 Por meses

N. únicos / Visitas (x 1000)



Páginas (x 1000)



## 5. Observaciones

Este Medio Electrónico de Comunicación ha sido medido por la herramienta Google Analytics de Google (GA4).

## 6. Definiciones básicas (Para más información ver Normas Técnicas para el Control de los Medios Electrónicos de Comunicación)

### Página Vista:

Conjunto de ficheros enviado a un usuario como resultado de una petición del mismo recibida por el servidor. Cuando la página está formada por varios marcos (frames), el conjunto de los mismos tendrá, a efectos de cómputo, la consideración de una página unitaria.

### Visita:

Una secuencia ininterrumpida de páginas servidas a un usuario válido. Si dicho usuario no realiza peticiones de páginas en un periodo de tiempo (30 min) la siguiente petición constituirá el inicio de una nueva visita.

### Navegador Único:

Total de combinaciones únicas de una dirección IP y un identificador adicional. Los medios pueden utilizar cookies o el Identificador de Alta de registro.

### Duración Página Vista:

Tiempo acumulado en segundos de todas las páginas vistas (en visitas de dos o más páginas vistas), dividido por el número total de páginas vistas.

### Duración Visita:

Tiempo en segundos de todas las visitas de dos o más páginas vistas, dividido por el número total de visitas de dos o más páginas vistas.

### Tráfico nacional:

Audiencia/difusión correspondiente a España medida en base a los datos de las direcciones IP registradas por el sistema de medición.

## 7. Opinión

De OJDinteractiva, la división de INFORMACIÓN Y CONTROL DE PUBLICACIONES S.A.:

Hemos examinado la información facilitada por el editor del medio electrónico para el periodo que comprende la presente certificación.

Nuestro examen se ha realizado de acuerdo con las normas y procedimientos establecidos en las Normas Técnicas para el Control de los Medios Electrónicos de Comunicación.

En nuestra opinión, la presente acta presenta razonablemente la difusión/audiencia registrada por este medio electrónico.

### ADVERTENCIA:

El trabajo de OJDinteractiva, la división de INFORMACIÓN Y CONTROL DE PUBLICACIONES S.A (INTROL) se limita a la realización de pruebas para la revisión de los datos de recuento suministrados por el editor con la finalidad de expresar una opinión sobre la razonabilidad de dichos datos de acuerdo con las Normas Técnicas para el control de los MEC.

Por tanto, INTROL no acepta responsabilidad alguna por las inexactitudes o errores que puedan existir en los datos de recuento. Tampoco acepta ninguna responsabilidad por la falsedad en los datos de recuento recibidos del editor, ni por otros datos de medición que no están incluidos en el análisis.

- 2025

OJDinteractiva