



## INFORMACION Y CONTROL DE PUBLICACIONES, S.A.

Velázquez, 46, 1º Drcha - Tel. 91 435 00 32 Fax 91 435 96 05 - 28001 - MADRID  
Av. Diagonal 497, 5a planta - Tel 93 439 24 18 Fax 93 419 25 34 - 08029 - BARCELONA

**Título:** DIARIDESABADELL.COM  
**URL Primaria:** https://www.diaridesabadell.com  
**Editor:** Novapress Edicions, S.L.  
**Domicilio:** Carrer de les Valls 10, 2º Piso  
**Ciudad:** 08201 Sabadell  
**Teléfono:**  
**Fax:**  
**E-mail:**  
**Clasificación:** Noticias e Información  
**Sub-Clasificación:** Noticias globales y actualidad

Diari de Sabadell

### 1. Cifras totales y promedios (Nacional e Internacional)

MES - AÑO	NAVEGADORES UNICOS	VISITAS	PAGINAS
Diciembre - 2021	170.669	469.429	734.152
<b>PROMEDIO DIARIO</b>	<b>12.447</b>	<b>15.143</b>	<b>23.682</b>
<b>PROMEDIO LUNES-VIERNES</b>	12.817	15.740	24.803
<b>PROMEDIO SABADO-DOMINGO</b>	11.384	13.426	20.462
<b>PAGINAS / VISITAS</b>	1,56		
<b>DURACION MEDIA VISITAS</b>	0:01:12		
<b>DURACION MEDIA PAGINAS</b>	0:02:08		

### 2. Secciones (Nacional e Internacional)

	PAGINAS	%
<b>HOME</b>	95.993	13.08 %
<b>RESTO</b>	638.159	86.92 %

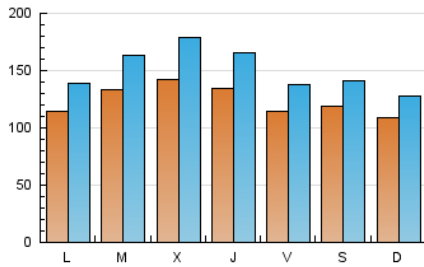
### 3. Por día del mes (Nacional e Internacional)

Día	N. únicos	Visitas	Páginas	Día	N. únicos	Visitas	Páginas	Día	N. únicos	Visitas	Páginas
1	18.069	23.293	37.322	11	7.832	9.235	15.063	21	11.367	13.959	23.364
2	19.167	24.049	37.261	12	7.321	8.606	14.055	22	16.476	21.384	32.569
3	15.396	18.850	28.430	13	10.679	13.238	22.905	23	11.427	14.050	21.858
4	12.204	14.197	21.336	14	14.297	17.405	27.981	24	11.185	13.566	20.492
5	9.647	11.265	18.176	15	15.949	20.128	31.539	25	16.138	19.139	28.093
6	7.404	8.527	14.386	16	15.199	18.464	30.140	26	17.232	20.161	27.771
7	7.975	9.576	15.958	17	10.371	12.682	20.426	27	16.289	18.968	27.677
8	8.568	10.331	17.108	18	11.489	13.689	21.506	28	19.521	24.211	35.757
9	7.139	8.702	15.741	19	9.206	11.119	17.693	29	12.237	14.531	22.270
10	6.715	8.198	14.663	20	11.481	14.770	24.317	30	14.251	17.499	26.040
								31	13.639	15.637	22.255

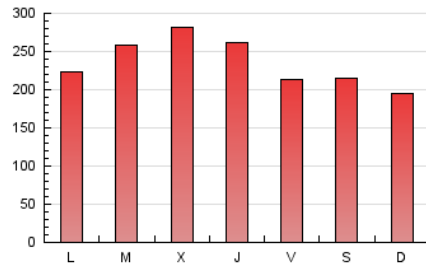
4. Gráficas (Nacional e Internacional)

4.1 Por día de la semana (promedio)

N. únicos / Visitas (x 100)

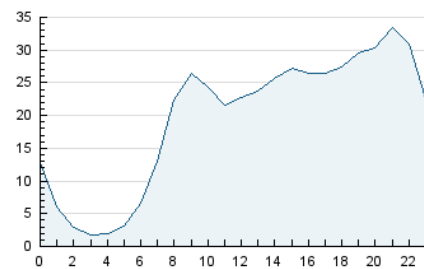


Páginas (x 100)

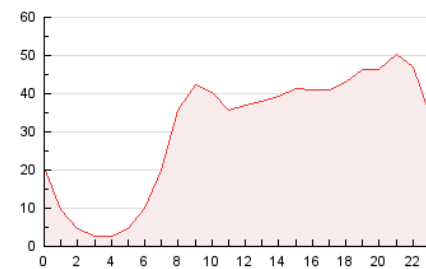


4.2 Por franja horaria (promedio)

Visitas\_ (x 1000)

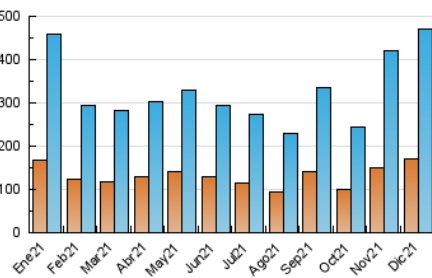


Páginas (x 1000)

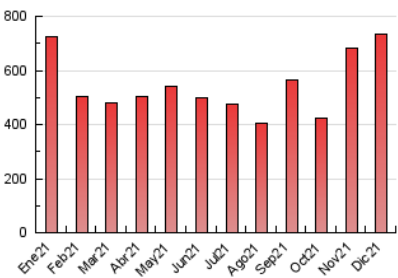


4.3 Por meses

N. únicos / Visitas (x 1000)



Páginas (x 1000)





## INFORMACION Y CONTROL DE PUBLICACIONES, S.A.

Velázquez, 46, 1º Drcha - Tel. 91 435 00 32 Fax 91 435 96 05 - 28001 - MADRID  
 Av. Diagonal 497, 5a planta - Tel 93 439 24 18 Fax 93 419 25 34 - 08029 - BARCELONA

### Anexo - Tráfico Nacional

**Título:** DIARIDESABADELL.COM  
**URL Primaria:** https://www.diaridesabadell.com  
**Editor:** Novapress Edicions, S.L.  
**Domicilio:** Carrer de les Valls 10, 2º Piso  
**Ciudad:** 08201 Sabadell  
**Teléfono:**  
**Fax:**  
**E-mail:**  
**Clasificación:** Noticias e Información  
**Sub-Clasificación:** Noticias globales y actualidad

Diari de Sabadell

#### 1. Cifras totales y promedios (Nacional)

MES - AÑO	NAVEGADORES UNICOS	VISITAS	PAGINAS
Diciembre - 2021	167.394	464.133	726.326
<b>PROMEDIO DIARIO</b>	<b>12.294</b>	<b>14.972</b>	<b>23.430</b>
<b>PROMEDIO LUNES-VIERNES</b>	<b>12.657</b>	<b>15.562</b>	<b>24.537</b>
<b>PROMEDIO SABADO-DOMINGO</b>	<b>11.250</b>	<b>13.276</b>	<b>20.246</b>
<b>PAGINAS / VISITAS</b>	<b>1,56</b>		
<b>DURACION MEDIA VISITAS</b>	<b>0:01:12</b>		
<b>DURACION MEDIA PAGINAS</b>	<b>0:02:08</b>		

#### 2. Secciones (Nacional)

	PAGINAS	%
<b>HOME</b>	94.640	13.03 %
<b>RESTO</b>	631.686	86.97 %

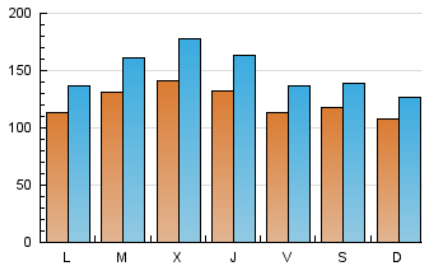
#### 3. Por día del mes (Nacional)

Día	N. únicos	Visitas	Páginas	Día	N. únicos	Visitas	Páginas	Día	N. únicos	Visitas	Páginas
1	17.934	23.126	37.024	11	7.733	9.122	14.899	21	11.215	13.783	23.103
2	18.926	23.831	36.960	12	7.232	8.519	13.940	22	16.353	21.212	32.295
3	15.214	18.657	28.185	13	10.541	13.098	22.692	23	11.297	13.918	21.659
4	11.976	13.989	21.041	14	14.129	17.248	27.762	24	11.083	13.446	20.315
5	9.475	11.063	17.886	15	15.769	19.938	31.267	25	15.986	18.970	27.836
6	7.204	8.332	14.113	16	15.003	18.207	29.716	26	17.137	20.005	27.530
7	7.806	9.403	15.702	17	10.264	12.531	20.194	27	16.089	18.782	27.395
8	8.444	10.198	16.904	18	11.347	13.529	21.294	28	19.242	23.897	35.300
9	7.011	8.540	15.498	19	9.115	11.013	17.543	29	12.049	14.338	21.969
10	6.632	8.097	14.494	20	11.401	14.612	24.088	30	13.975	17.264	25.692
								31	13.519	15.465	22.030

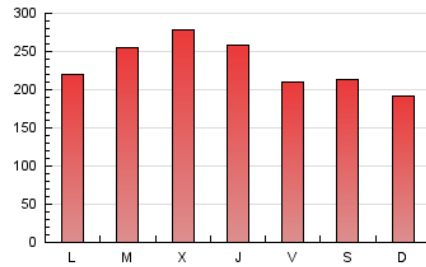
#### 4. Gráficas (Nacional)

##### 4.1 Por día de la semana (promedio)

N. únicos / Visitas (x 100)

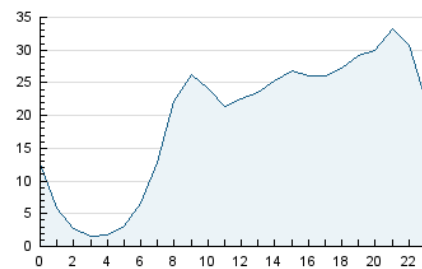


Páginas (x 100)

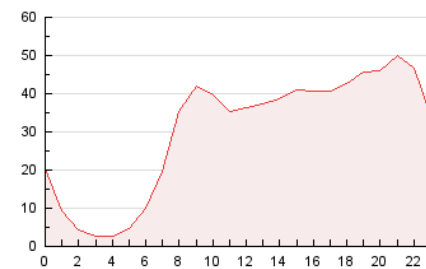


##### 4.2 Por franja horaria (promedio)

Visitas\_ (x 1000)

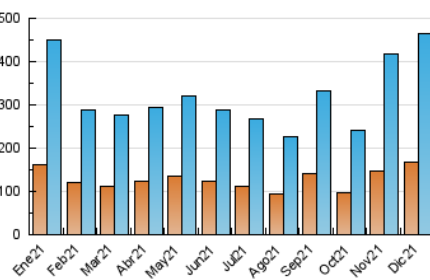


Páginas (x 1000)

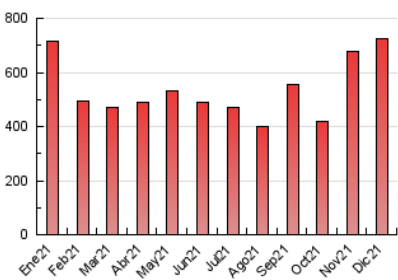


##### 4.3 Por meses

N. únicos / Visitas (x 1000)



Páginas (x 1000)



## 5. Observaciones

Este Medio Electrónico de Comunicación ha sido medido por la herramienta Google Analytics de Google

## 6. Definiciones básicas (Para más información ver Normas Técnicas para el Control de los Medios Electrónicos de Comunicación)

### Página Vista:

Conjunto de ficheros enviado a un usuario como resultado de una petición del mismo recibida por el servidor. Cuando la página está formada por varios marcos (frames), el conjunto de los mismos tendrá, a efectos de cómputo, la consideración de una página unitaria.

### Visita:

Una secuencia ininterrumpida de páginas servidas a un usuario válido. Si dicho usuario no realiza peticiones de páginas en un periodo de tiempo (30 min) la siguiente petición constituirá el inicio de una nueva visita.

### Navegador Único:

Total de combinaciones únicas de una dirección IP y un identificador adicional. Los medios pueden utilizar cookies o el Identificador de Alta de registro.

### Duración Página Vista:

Tiempo acumulado en segundos de todas las páginas vistas (en visitas de dos o más páginas vistas), dividido por el número total de páginas vistas.

### Duración Visita:

Tiempo en segundos de todas las visitas de dos o más páginas vistas, dividido por el número total de visitas de dos o más páginas vistas.

### Tráfico nacional:

Audiencia/difusión correspondiente a España medida en base a los datos de las direcciones IP registradas por el sistema de medición.

## 7. Opinión

De OJDinteractiva, la división de INFORMACIÓN Y CONTROL DE PUBLICACIONES S.A.:

Hemos examinado la información facilitada por el editor del medio electrónico para el periodo que comprende la presente certificación.

Nuestro examen se ha realizado de acuerdo con las normas y procedimientos establecidos en las Normas Técnicas para el Control de los Medios Electrónicos de Comunicación.

En nuestra opinión, la presente acta presenta razonablemente la difusión/audiencia registrada por este medio electrónico.

### ADVERTENCIA:

El trabajo de OJDinteractiva, la división de INFORMACIÓN Y CONTROL DE PUBLICACIONES S.A (INTROL) se limita a la realización de pruebas para la revisión de los datos de recuento suministrados por el editor con la finalidad de expresar una opinión sobre la razonabilidad de dichos datos de acuerdo con las Normas Técnicas para el control de los MEC. Por tanto, INTROL no acepta responsabilidad alguna por las inexactitudes o errores que puedan existir en los datos de recuento. Tampoco acepta ninguna responsabilidad por la falsedad en los datos de recuento recibidos del editor, ni por otros datos de medición que no están incluidos en el análisis.

- 2021

OJDinteractiva