



## INFORMACION Y CONTROL DE PUBLICACIONES, S.A.

Velázquez, 46, 1º Drcha - Tel. 91 435 00 32 Fax 91 435 96 05 - 28001 - MADRID  
Av. Diagonal 497, 5a planta - Tel 93 439 24 18 Fax 93 419 25 34 - 08029 - BARCELONA

**Título:** DIARIDESABADELL.COM  
**URL Primaria:** https://www.diaridesabadell.com  
**Editor:** Novapress Edicions, S.L.  
**Domicilio:** Carrer de les Valls 10, 2º Piso  
**Ciudad:** 08201 Sabadell  
**Teléfono:**  
**Fax:**  
**E-mail:**  
**Clasificación:** Noticias e Información  
**Sub-Clasificación:** Noticias globales y actualidad

Diari de Sabadell

### 1. Cifras totales y promedios (Nacional e Internacional)

MES - AÑO	NAVEGADORES UNICOS	VISITAS	PAGINAS
Abril - 2026	232.523	714.748	904.729
<b>PROMEDIO DIARIO</b>	<b>16.671</b>	<b>24.340</b>	<b>30.158</b>
<b>PROMEDIO LUNES-VIERNES</b>	17.092	25.034	31.248
<b>PROMEDIO SABADO-DOMINGO</b>	15.513	22.430	27.159
<b>PAGINAS / VISITAS</b>	1,24		
<b>DURACION MEDIA VISITAS</b>	0:01:33		
<b>TIEMPO INTERACCIÓN MEDIO</b>	0:02:01		

### 2. Secciones (Nacional e Internacional)

	PAGINAS	%
<b>HOME</b>	91.015	10.06 %
<b>RESTO</b>	813.714	89.94 %

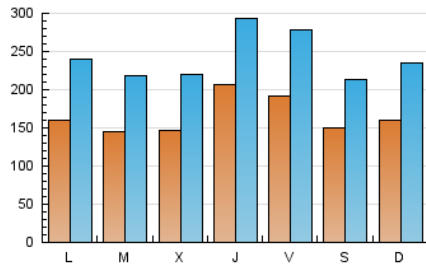
### 3. Por día del mes (Nacional e Internacional)

Día	N. únicos	Visitas	Páginas	Día	N. únicos	Visitas	Páginas	Día	N. únicos	Visitas	Páginas
1	18.496	26.490	32.153	11	16.399	23.997	28.711	21	22.604	33.358	44.327
2	11.615	16.766	21.020	12	12.522	18.897	22.699	22	17.327	25.588	32.833
3	14.719	21.396	25.766	13	13.038	19.578	23.966	23	12.677	19.408	25.337
4	11.932	16.577	19.799	14	13.498	20.420	25.703	24	15.247	22.991	28.421
5	7.865	11.223	14.114	15	14.865	23.251	30.337	25	15.434	22.161	27.136
6	11.112	17.050	21.260	16	25.625	37.682	47.776	26	22.783	33.541	42.814
7	8.995	14.380	18.543	17	25.317	35.407	43.767	27	15.618	23.531	29.369
8	9.790	14.650	17.898	18	16.222	22.890	27.353	28	12.761	19.467	24.644
9	34.015	43.904	50.350	19	20.948	30.157	34.648	29	13.263	19.648	25.729
10	21.603	31.626	38.808	20	24.362	35.597	42.575	30	19.485	28.557	36.873

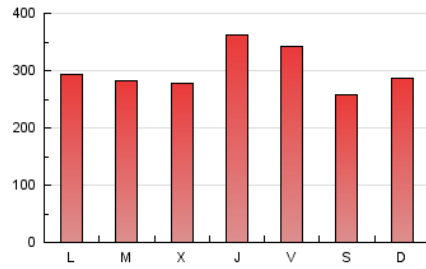
#### 4. Gráficas (Nacional e Internacional)

##### 4.1 Por día de la semana (promedio)

N. únicos / Visitas (x 100)

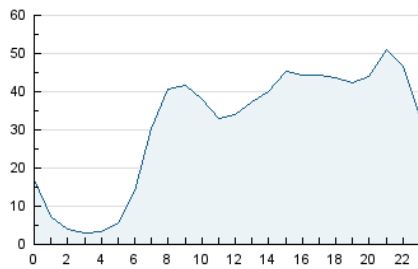


Páginas (x 100)

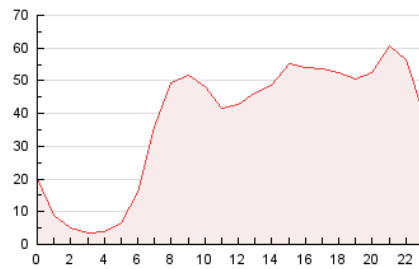


##### 4.2 Por franja horaria (promedio)

Visitas\_ (x 1000)

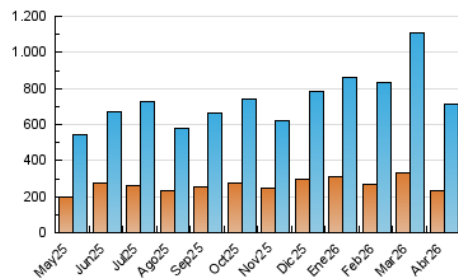


Páginas (x 1000)

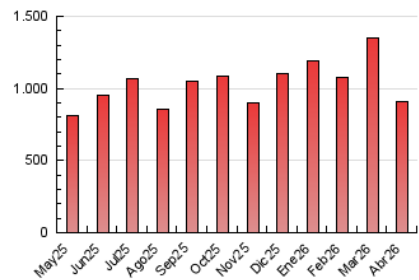


##### 4.3 Por meses

N. únicos / Visitas (x 1000)



Páginas (x 1000)





## INFORMACION Y CONTROL DE PUBLICACIONES, S.A.

Velázquez, 46, 1ª Drcha - Tel. 91 435 00 32 Fax 91 435 96 05 - 28001 - MADRID  
Av. Diagonal 497, 5a planta - Tel 93 439 24 18 Fax 93 419 25 34 - 08029 - BARCELONA

### Anexo - Tráfico Nacional

**Título:** DIARIDESABADELL.COM  
**URL Primaria:** https://www.diaridesabadell.com  
**Editor:** Novapress Edicions, S.L.  
**Domicilio:** Carrer de les Valls 10, 2º Piso  
**Ciudad:** 08201 Sabadell  
**Teléfono:**  
**Fax:**  
**E-mail:**  
**Clasificación:** Noticias e Información  
**Sub-Clasificación:** Noticias globales y actualidad

Diari de Sabadell

#### 1. Cifras totales y promedios (Nacional)

MES - AÑO	NAVEGADORES UNICOS	VISITAS	PAGINAS
Abril - 2026	230.003	710.067	896.211
<b>PROMEDIO DIARIO</b>	<b>16.529</b>	<b>24.134</b>	<b>29.874</b>
<b>PROMEDIO LUNES-VIERNES</b>	16.945	24.829	30.954
<b>PROMEDIO SABADO-DOMINGO</b>	15.386	22.223	26.902
<b>PAGINAS / VISITAS</b>	1,24		
<b>DURACION MEDIA VISITAS</b>	0:01:33		
<b>TIEMPO INTERACCIÓN MEDIO</b>	0:02:01		

#### 2. Secciones (Nacional)

	PAGINAS	%
<b>HOME</b>	89.452	9.98 %
<b>RESTO</b>	806.759	90.02 %

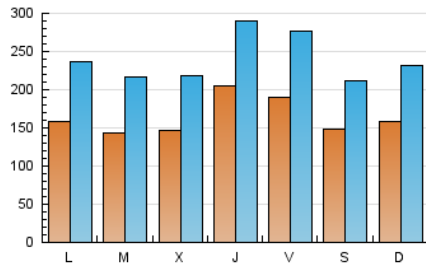
#### 3. Por día del mes (Nacional)

Día	N. únicos	Visitas	Páginas	Día	N. únicos	Visitas	Páginas	Día	N. únicos	Visitas	Páginas
1	18.341	26.293	31.791	11	16.295	23.736	28.408	21	22.458	33.119	43.977
2	11.447	16.534	20.685	12	12.414	18.784	22.497	22	17.204	25.429	32.528
3	14.525	21.169	25.440	13	12.919	19.369	23.734	23	12.550	19.249	25.100
4	11.835	16.324	19.538	14	13.349	20.148	25.455	24	15.163	22.857	28.216
5	7.720	11.028	13.864	15	14.749	23.044	30.099	25	15.307	22.071	26.948
6	10.993	16.872	21.047	16	25.430	37.492	47.390	26	22.609	33.340	42.479
7	8.911	14.252	18.297	17	25.086	35.156	43.407	27	15.532	23.395	29.152
8	9.705	14.546	17.716	18	16.061	22.688	27.126	28	12.663	19.336	24.422
9	33.828	43.601	49.997	19	20.850	29.814	34.354	29	13.125	19.500	25.438
10	21.386	31.308	38.453	20	24.156	35.248	42.200	30	19.272	28.329	36.453

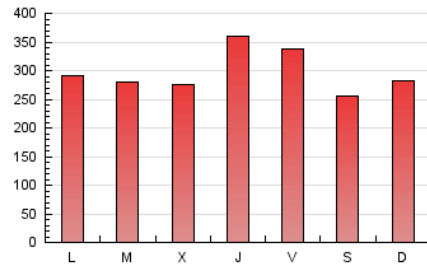
#### 4. Gráficas (Nacional)

##### 4.1 Por día de la semana (promedio)

N. únicos / Visitas (x 100)

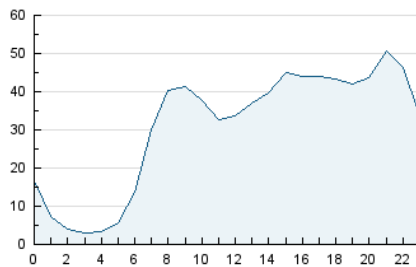


Páginas (x 100)

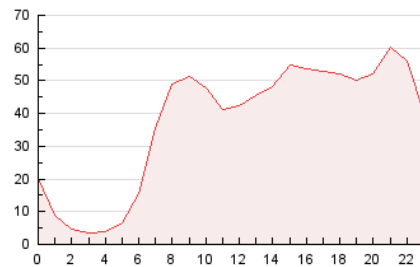


##### 4.2 Por franja horaria (promedio)

Visitas\_ (x 1000)

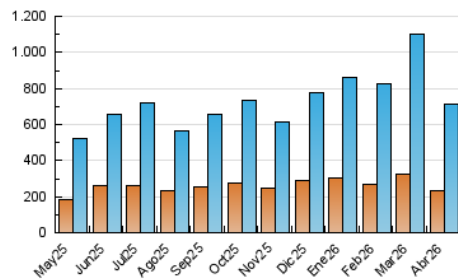


Páginas (x 1000)

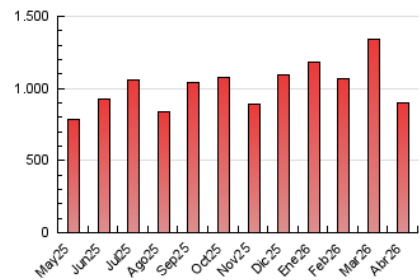


##### 4.3 Por meses

N. únicos / Visitas (x 1000)



Páginas (x 1000)



## 5. Observaciones

Este Medio Electrónico de Comunicación ha sido medido por la herramienta Google Analytics de Google (GA4).

## 6. Definiciones básicas (Para más información ver Normas Técnicas para el Control de los Medios Electrónicos de Comunicación)

### Página Vista:

Conjunto de ficheros enviado a un usuario como resultado de una petición del mismo recibida por el servidor. Cuando la página está formada por varios marcos (frames), el conjunto de los mismos tendrá, a efectos de cómputo, la consideración de una página unitaria.

### Visita:

Una secuencia ininterrumpida de páginas servidas a un usuario válido. Si dicho usuario no realiza peticiones de páginas en un periodo de tiempo (30 min) la siguiente petición constituirá el inicio de una nueva visita.

### Navegador Único:

Total de combinaciones únicas de una dirección IP y un identificador adicional. Los medios pueden utilizar cookies o el Identificador de Alta de registro.

### Duración Página Vista:

Tiempo acumulado en segundos de todas las páginas vistas (en visitas de dos o más páginas vistas), dividido por el número total de páginas vistas.

### Duración Visita:

Tiempo en segundos de todas las visitas de dos o más páginas vistas, dividido por el número total de visitas de dos o más páginas vistas.

### Tráfico nacional:

Audiencia/difusión correspondiente a España medida en base a los datos de las direcciones IP registradas por el sistema de medición.

## 7. Opinión

De OJDinteractiva, la división de INFORMACIÓN Y CONTROL DE PUBLICACIONES S.A.:

Hemos examinado la información facilitada por el editor del medio electrónico para el periodo que comprende la presente certificación.

Nuestro examen se ha realizado de acuerdo con las normas y procedimientos establecidos en las Normas Técnicas para el Control de los Medios Electrónicos de Comunicación.

En nuestra opinión, la presente acta presenta razonablemente la difusión/audiencia registrada por este medio electrónico.

### ADVERTENCIA:

El trabajo de OJDinteractiva, la división de INFORMACIÓN Y CONTROL DE PUBLICACIONES S.A (INTROL) se limita a la realización de pruebas para la revisión de los datos de recuento suministrados por el editor con la finalidad de expresar una opinión sobre la razonabilidad de dichos datos de acuerdo con las Normas Técnicas para el control de los MEC.

Por tanto, INTROL no acepta responsabilidad alguna por las inexactitudes o errores que puedan existir en los datos de recuento. Tampoco acepta ninguna responsabilidad por la falsedad en los datos de recuento recibidos del editor, ni por otros datos de medición que no están incluidos en el análisis.

Mayo - 2026

OJDinteractiva