



INFORMACION Y CONTROL DE PUBLICACIONES, S.A.

Velázquez, 46, 1ª Drcha - Tel. 91 435 00 32 Fax 91 435 96 05 - 28001 - MADRID
Av. Diagonal 497, 5a planta - Tel 93 439 24 18 Fax 93 419 25 34 - 08029 - BARCELONA

Título: NOTICIASCV.COM
URL Primaria: https://www.noticiascv.com/
Editor: Horta Noticias, S.L.
Domicilio: Poeta Bodría, 4, D-14
Ciudad: 46010 VALENCIA
Teléfono:
Fax:
E-mail:
Clasificación: Noticias e Información
Sub-Clasificación: Noticias globales y actualidad



1. Cifras totales y promedios (Nacional e Internacional)

MES - AÑO	NAVEGADORES UNICOS	VISITAS	PAGINAS
Noviembre - 2025	24.910	28.506	36.456
PROMEDIO DIARIO	906	963	1.215
PROMEDIO LUNES-VIERNES	964	1.028	1.317
PROMEDIO SABADO-DOMINGO	789	834	1.011
PAGINAS / VISITAS	1,26		
DURACION MEDIA VISITAS	0:01:25		
TIEMPO INTERACCIÓN MEDIO	0:00:23		

2. Secciones (Nacional e Internacional)

	PAGINAS	%
HOME	3.228	8.85 %
RESTO	33.228	91.15 %

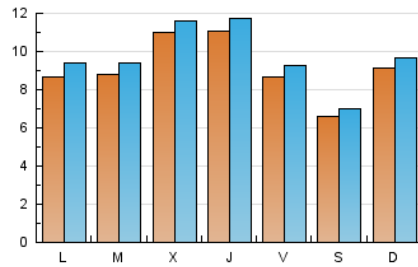
3. Por día del mes (Nacional e Internacional)

Día	N. únicos	Visitas	Páginas	Día	N. únicos	Visitas	Páginas	Día	N. únicos	Visitas	Páginas
1	486	517	683	11	919	974	1.219	21	725	764	1.080
2	986	1.051	1.330	12	1.531	1.619	1.926	22	632	673	814
3	999	1.103	1.437	13	1.259	1.341	1.724	23	601	635	763
4	717	763	1.000	14	1.006	1.055	1.308	24	833	891	1.134
5	973	1.030	1.303	15	883	927	1.101	25	1.024	1.106	1.422
6	1.115	1.173	1.424	16	1.381	1.478	1.718	26	1.226	1.286	1.543
7	902	978	1.254	17	1.008	1.081	1.465	27	983	1.040	1.309
8	706	740	870	18	855	913	1.285	28	839	906	1.174
9	581	612	714	19	665	714	1.004	29	601	641	805
10	631	671	892	20	1.073	1.142	1.439	30	1.029	1.064	1.316

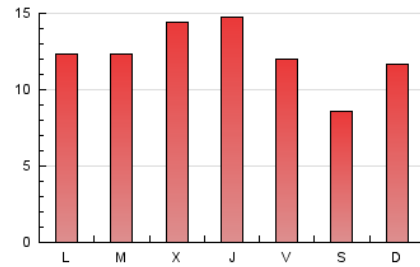
4. Gráficas (Nacional e Internacional)

4.1 Por día de la semana (promedio)

N. únicos / Visitas (x 100)

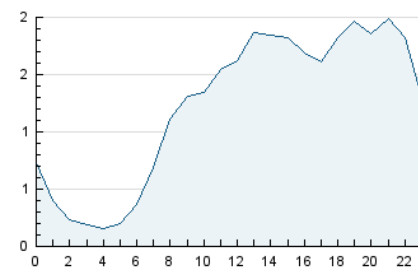


Páginas (x 100)

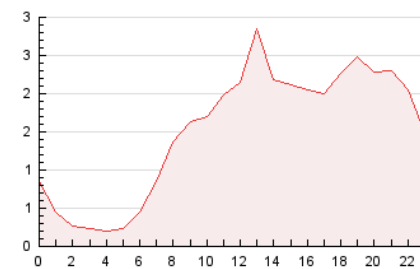


4.2 Por franja horaria (promedio)

Visitas_ (x 1000)

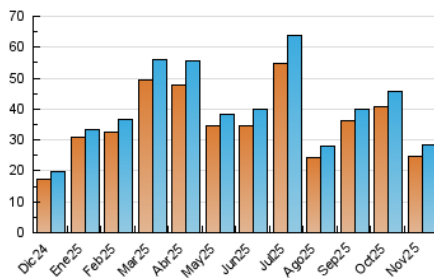


Páginas (x 1000)

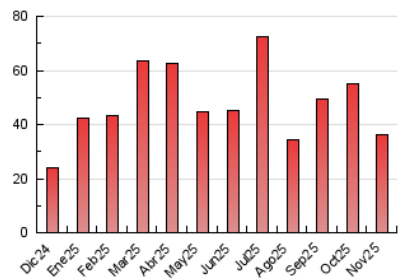


4.3 Por meses

N. únicos / Visitas (x 1000)



Páginas (x 1000)





INFORMACION Y CONTROL DE PUBLICACIONES, S.A.

Velázquez, 46, 1ª Drcha - Tel. 91 435 00 32 Fax 91 435 96 05 - 28001 - MADRID
Av. Diagonal 497, 5a planta - Tel 93 439 24 18 Fax 93 419 25 34 - 08029 - BARCELONA

Anexo - Tráfico Nacional

Título: NOTICIASCV.COM
URL Primaria: https://www.noticiascv.com/
Editor: Horta Noticias, S.L.
Domicilio: Poeta Bodría, 4, D-14
Ciudad: 46010 VALENCIA
Teléfono:
Fax:
E-mail:
Clasificación: Noticias e Información
Sub-Clasificación: Noticias globales y actualidad



1. Cifras totales y promedios (Nacional)

MES - AÑO	NAVEGADORES UNICOS	VISITAS	PAGINAS
Noviembre - 2025	23.209	26.851	34.186
PROMEDIO DIARIO	847	900	1.140
PROMEDIO LUNES-VIERNES	898	957	1.234
PROMEDIO SABADO-DOMINGO	745	786	950
PAGINAS / VISITAS	1,27		
DURACION MEDIA VISITAS	0:01:25		
TIEMPO INTERACCIÓN MEDIO	0:00:24		

2. Secciones (Nacional)

	PAGINAS	%
HOME	3.138	9.18 %
RESTO	31.048	90.82 %

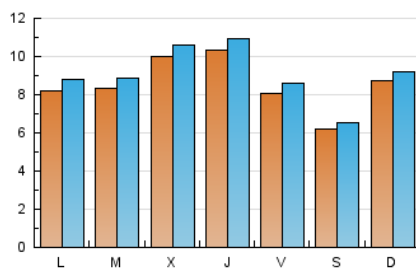
3. Por día del mes (Nacional)

Día	N. únicos	Visitas	Páginas	Día	N. únicos	Visitas	Páginas	Día	N. únicos	Visitas	Páginas
1	444	470	615	11	858	911	1.155	21	670	708	1.005
2	936	995	1.266	12	1.393	1.476	1.751	22	573	607	743
3	934	1.028	1.356	13	1.170	1.245	1.587	23	553	578	683
4	678	720	953	14	940	989	1.237	24	787	843	1.083
5	793	850	1.094	15	844	886	1.047	25	982	1.052	1.369
6	1.011	1.068	1.310	16	1.340	1.433	1.662	26	1.186	1.244	1.502
7	839	910	1.184	17	961	1.028	1.404	27	926	980	1.222
8	666	699	812	18	810	865	1.221	28	785	846	1.106
9	553	581	669	19	625	668	942	29	558	597	760
10	595	631	850	20	1.020	1.078	1.356	30	981	1.011	1.242

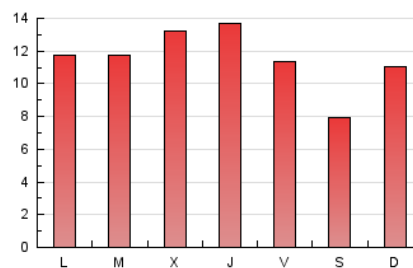
4. Gráficas (Nacional)

4.1 Por día de la semana (promedio)

N. únicos / Visitas (x 100)

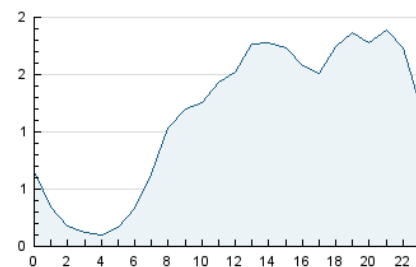


Páginas (x 100)

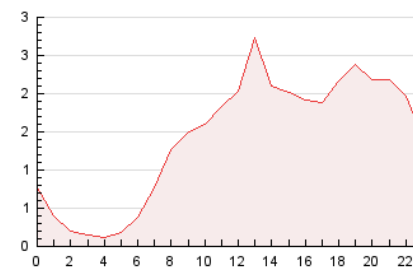


4.2 Por franja horaria (promedio)

Visitas_ (x 1000)

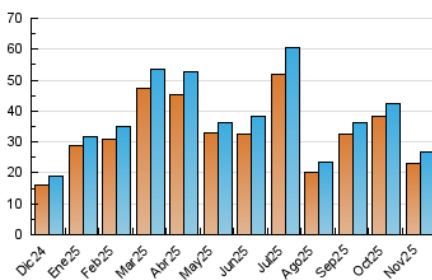


Páginas (x 1000)

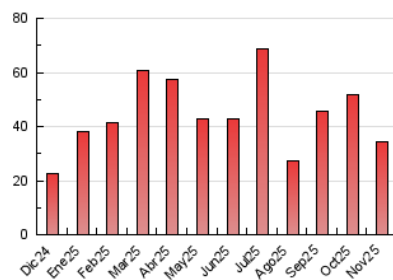


4.3 Por meses

N. únicos / Visitas (x 1000)



Páginas (x 1000)



5. Observaciones

Este Medio Electrónico de Comunicación ha sido medido por la herramienta Google Analytics de Google (GA4).

6. Definiciones básicas (Para más información ver Normas Técnicas para el Control de los Medios Electrónicos de Comunicación)

Página Vista:

Conjunto de ficheros enviado a un usuario como resultado de una petición del mismo recibida por el servidor. Cuando la página está formada por varios marcos (frames), el conjunto de los mismos tendrá, a efectos de cómputo, la consideración de una página unitaria.

Visita:

Una secuencia ininterrumpida de páginas servidas a un usuario válido. Si dicho usuario no realiza peticiones de páginas en un periodo de tiempo (30 min) la siguiente petición constituirá el inicio de una nueva visita.

Navegador Único:

Total de combinaciones únicas de una dirección IP y un identificador adicional. Los medios pueden utilizar cookies o el Identificador de Alta de registro.

Duración Página Vista:

Tiempo acumulado en segundos de todas las páginas vistas (en visitas de dos o más páginas vistas), dividido por el número total de páginas vistas.

Duración Visita:

Tiempo en segundos de todas las visitas de dos o más páginas vistas, dividido por el número total de visitas de dos o más páginas vistas.

Tráfico nacional:

Audiencia/difusión correspondiente a España medida en base a los datos de las direcciones IP registradas por el sistema de medición.

7. Opinión

De OJDinteractiva, la división de INFORMACIÓN Y CONTROL DE PUBLICACIONES S.A.:

Hemos examinado la información facilitada por el editor del medio electrónico para el periodo que comprende la presente certificación.

Nuestro examen se ha realizado de acuerdo con las normas y procedimientos establecidos en las Normas Técnicas para el Control de los Medios Electrónicos de Comunicación.

En nuestra opinión, la presente acta presenta razonablemente la difusión/audiencia registrada por este medio electrónico.

ADVERTENCIA:

El trabajo de OJDinteractiva, la división de INFORMACIÓN Y CONTROL DE PUBLICACIONES S.A (INTROL) se limita a la realización de pruebas para la revisión de los datos de recuento suministrados por el editor con la finalidad de expresar una opinión sobre la razonabilidad de dichos datos de acuerdo con las Normas Técnicas para el control de los MEC.

Por tanto, INTROL no acepta responsabilidad alguna por las inexactitudes o errores que puedan existir en los datos de recuento. Tampoco acepta ninguna responsabilidad por la falsedad en los datos de recuento recibidos del editor, ni por otros datos de medición que no están incluidos en el análisis.

Diciembre - 2025

OJDinteractiva