



## INFORMACION Y CONTROL DE PUBLICACIONES, S.A.

Velázquez, 46, 1º Drcha - Tel. 91 435 00 32 Fax 91 435 96 05 - 28001 - MADRID  
 Entença, 218 Entr. 7 - Tel 93 439 24 18 Fax 93 419 25 34 - 08029 - BARCELONA

**Título:** HOSTELERIAENVALENCIA.COM  
**URL Primaria:** http://www.hosteleriaenvalencia.com  
**Editor:** Servicios Plenos Internet, S.L.  
**Domicilio:** Olympia Arocena Torres, 7-11  
**Ciudad:** 46018 VALENCIA  
**Teléfono:**  
**Fax:**  
**E-mail:**  
**Clasificación:** Turismo  
**Sub-Clasificación:** Turismo y Hostelería



### 1. Cifras totales y promedios (Nacional e Internacional)

MES - AÑO	NAVEGADORES UNICOS	VISITAS	PAGINAS
Diciembre - 2020	3.719	4.253	10.702
<b>PROMEDIO DIARIO</b>	<b>127</b>	<b>137</b>	<b>345</b>
<b>PROMEDIO LUNES-VIERNES</b>	<b>132</b>	<b>144</b>	<b>362</b>
<b>PROMEDIO SABADO-DOMINGO</b>	<b>112</b>	<b>118</b>	<b>297</b>
<b>PAGINAS / VISITAS</b>	<b>2,52</b>		
<b>DURACION MEDIA VISITAS</b>	<b>0:01:29</b>		
<b>DURACION MEDIA PAGINAS</b>	<b>0:00:58</b>		

### 2. Secciones (Nacional e Internacional)

	PAGINAS	%
<b>HOME</b>	0	0 %
<b>RESTO</b>	10.702	100.00 %

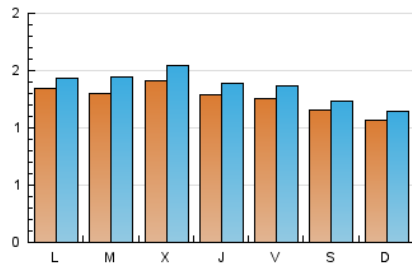
### 3. Por día del mes (Nacional e Internacional)

Día	N. únicos	Visitas	Páginas	Día	N. únicos	Visitas	Páginas	Día	N. únicos	Visitas	Páginas
1	105	129	398	11	140	153	350	21	132	149	381
2	158	171	420	12	114	121	296	22	115	125	285
3	160	173	413	13	110	115	271	23	134	144	322
4	130	141	332	14	149	153	384	24	99	108	290
5	118	131	340	15	158	170	455	25	100	112	333
6	112	121	273	16	140	158	426	26	115	118	286
7	132	142	370	17	145	156	365	27	86	92	268
8	145	157	345	18	132	141	368	28	122	129	343
9	148	158	376	19	118	123	343	29	126	138	378
10	116	124	330	20	120	126	297	30	127	140	348
								31	124	135	316

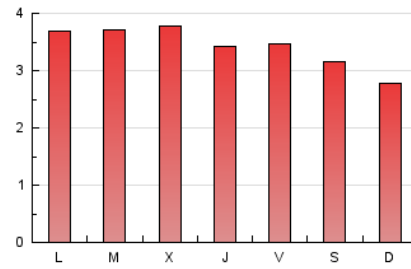
4. Gráficas (Nacional e Internacional)

4.1 Por día de la semana (promedio)

N. únicos / Visitas (x 100)



Páginas (x 100)

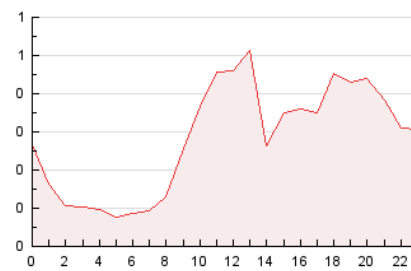


4.2 Por franja horaria (promedio)

Visitas (x 1000)

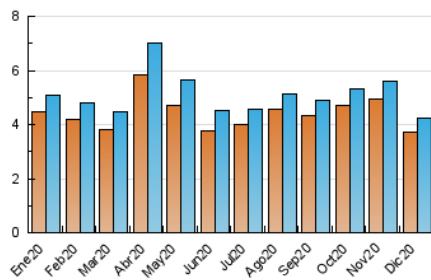


Páginas (x 1000)

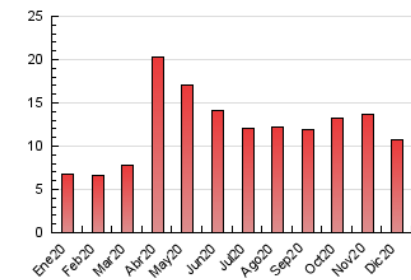


4.3 Por meses

N. únicos / Visitas (x 1000)



Páginas (x 1000)





## INFORMACION Y CONTROL DE PUBLICACIONES, S.A.

Velázquez, 46, 1º Drcha - Tel. 91 435 00 32 Fax 91 435 96 05 - 28001 - MADRID  
 Entença, 218 Entr. 7 - Tel 93 439 24 18 Fax 93 419 25 34 - 08029 - BARCELONA

### Anexo - Tráfico Nacional

**Título:** HOSTELERIAENVALENCIA.COM  
**URL Primaria:** http://www.hosteleriaenvalencia.com  
**Editor:** Servicios Plenos Internet, S.L.  
**Domicilio:** Olympia Arocena Torres, 7-11  
**Ciudad:** 46018 VALENCIA  
**Teléfono:**  
**Fax:**  
**E-mail:**  
**Clasificación:** Turismo  
**Sub-Clasificación:** Turismo y Hostelería



#### 1. Cifras totales y promedios (Nacional)

MES - AÑO	NAVEGADORES UNICOS	VISITAS	PAGINAS
Diciembre - 2020	2.589	3.055	8.078
<b>PROMEDIO DIARIO</b>	<b>89</b>	<b>99</b>	<b>261</b>
<b>PROMEDIO LUNES-VIERNES</b>	<b>93</b>	<b>103</b>	<b>274</b>
<b>PROMEDIO SABADO-DOMINGO</b>	<b>79</b>	<b>84</b>	<b>223</b>
<b>PAGINAS / VISITAS</b>	<b>2,64</b>		
<b>DURACION MEDIA VISITAS</b>	<b>0:01:53</b>		
<b>DURACION MEDIA PAGINAS</b>	<b>0:01:09</b>		

#### 2. Secciones (Nacional)

	PAGINAS	%
<b>HOME</b>	0	0 %
<b>RESTO</b>	8.078	100.00 %

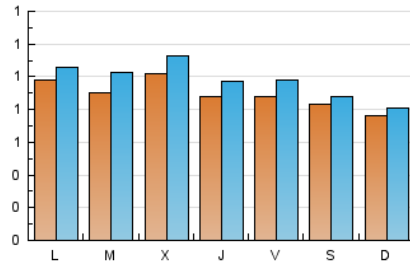
#### 3. Por día del mes (Nacional)

Día	N. únicos	Visitas	Páginas	Día	N. únicos	Visitas	Páginas	Día	N. únicos	Visitas	Páginas
1	72	95	321	11	93	106	255	21	100	117	309
2	117	127	331	12	81	86	222	22	75	85	203
3	119	129	322	13	78	83	203	23	107	116	265
4	97	107	254	14	107	111	278	24	61	68	202
5	87	97	267	15	119	130	371	25	69	80	269
6	75	82	192	16	98	112	326	26	86	88	220
7	92	100	276	17	101	111	264	27	61	64	192
8	90	98	222	18	91	100	258	28	92	97	250
9	102	112	274	19	76	80	253	29	94	105	309
10	80	86	243	20	89	95	236	30	86	99	266
								31	79	89	225

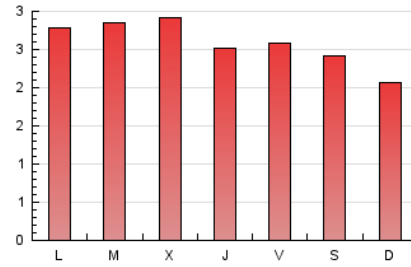
#### 4. Gráficas (Nacional)

##### 4.1 Por día de la semana (promedio)

N. únicos / Visitas (x 100)

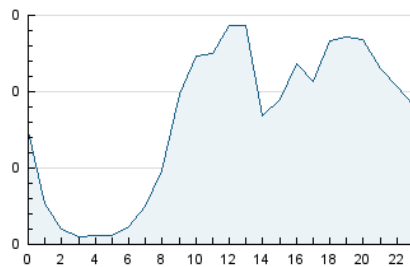


Páginas (x 100)

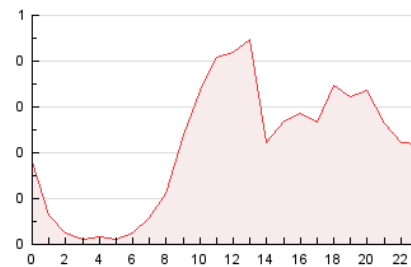


##### 4.2 Por franja horaria (promedio)

Visitas (x 1000)

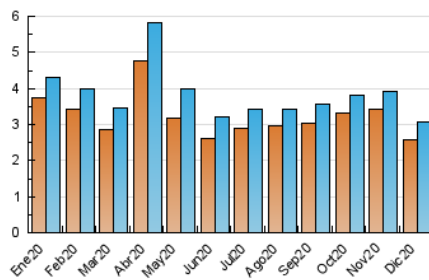


Páginas (x 1000)

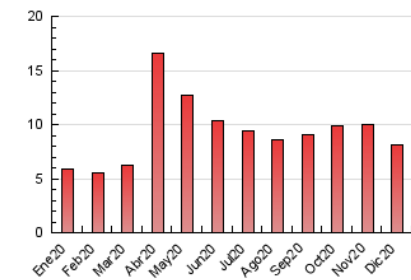


##### 4.3 Por meses

N. únicos / Visitas (x 1000)



Páginas (x 1000)



## 5. Observaciones

Este Medio Electrónico de Comunicación ha sido medido por la herramienta Google Analytics de Google

## 6. Definiciones básicas (Para más información ver Normas Técnicas para el Control de los Medios Electrónicos de Comunicación)

### Página Vista:

Conjunto de ficheros enviado a un usuario como resultado de una petición del mismo recibida por el servidor. Cuando la página está formada por varios marcos (frames), el conjunto de los mismos tendrá, a efectos de cómputo, la consideración de una página unitaria.

### Visita:

Una secuencia ininterrumpida de páginas servidas a un usuario válido. Si dicho usuario no realiza peticiones de páginas en un periodo de tiempo (30 min) la siguiente petición constituirá el inicio de una nueva visita.

### Navegador Único:

Total de combinaciones únicas de una dirección IP y un identificador adicional. Los medios pueden utilizar cookies o el Identificador de Alta de registro.

### Duración Página Vista:

Tiempo acumulado en segundos de todas las páginas vistas (en visitas de dos o más páginas vistas), dividido por el número total de páginas vistas.

### Duración Visita:

Tiempo en segundos de todas las visitas de dos o más páginas vistas, dividido por el número total de visitas de dos o más páginas vistas.

### Tráfico nacional:

Audiencia/difusión correspondiente a España medida en base a los datos de las direcciones IP registradas por el sistema de medición.

## 7. Opinión

De OJDinteractiva, la división de INFORMACIÓN Y CONTROL DE PUBLICACIONES S.A.:

Hemos examinado la información facilitada por el editor del medio electrónico para el periodo que comprende la presente certificación.

Nuestro examen se ha realizado de acuerdo con las normas y procedimientos establecidos en las Normas Técnicas para el Control de los Medios Electrónicos de Comunicación.

En nuestra opinión, la presente acta presenta razonablemente la difusión/audiencia registrada por este medio electrónico.

### ADVERTENCIA:

El trabajo de OJDinteractiva, la división de INFORMACIÓN Y CONTROL DE PUBLICACIONES S.A (INTROL) se limita a la realización de pruebas para la revisión de los datos de recuento suministrados por el editor con la finalidad de expresar una opinión sobre la razonabilidad de dichos datos de acuerdo con las Normas Técnicas para el control de los MEC.

Por tanto, INTROL no acepta responsabilidad alguna por las inexactitudes o errores que puedan existir en los datos de recuento. Tampoco acepta ninguna responsabilidad por la falsedad en los datos de recuento recibidos del editor, ni por otros datos de medición que no están incluidos en el análisis.

- 2020

OJDinteractiva