



INFORMACION Y CONTROL DE PUBLICACIONES, S.A.

Velázquez, 46, 1º Drcha - Tel. 91 435 00 32 Fax 91 435 96 05 - 28001 - MADRID
 Entença, 218 Entr. 7 - Tel 93 439 24 18 Fax 93 419 25 34 - 08029 - BARCELONA

Título: HOSTELERIAENVALENCIA.COM
URL Primaria: http://www.hosteleriaenvalencia.com
Editor: Servicios Plenos Internet, S.L.
Domicilio: Olympia Arocena Torres, 7-11
Ciudad: 46018 VALENCIA
Teléfono:
Fax:
E-mail:
Clasificación: Turismo
Sub-Clasificación: Turismo y Hostelería



1. Cifras totales y promedios (Nacional e Internacional)

MES - AÑO	NAVEGADORES UNICOS	VISITAS	PAGINAS
Diciembre - 2019	4.758	5.374	7.083
PROMEDIO DIARIO	162	173	228
PROMEDIO LUNES-VIERNES	167	181	241
PROMEDIO SABADO-DOMINGO	150	156	197
PAGINAS / VISITAS	1,32		
DURACION MEDIA VISITAS	0:01:07		
DURACION MEDIA PAGINAS	0:03:29		

2. Secciones (Nacional e Internacional)

	PAGINAS	%
HOME	719	10.15 %
RESTO	6.364	89.85 %

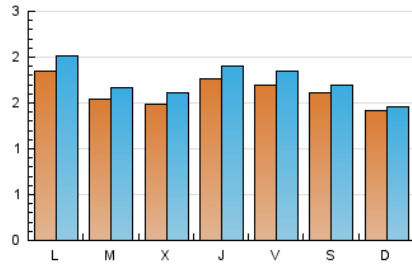
3. Por día del mes (Nacional e Internacional)

Día	N. únicos	Visitas	Páginas	Día	N. únicos	Visitas	Páginas	Día	N. únicos	Visitas	Páginas
1	153	155	188	11	185	202	261	21	148	152	212
2	194	211	263	12	203	216	322	22	114	115	142
3	196	210	325	13	190	206	270	23	132	140	199
4	151	167	250	14	178	187	230	24	103	111	146
5	193	210	275	15	144	149	179	25	103	109	127
6	156	164	211	16	191	209	277	26	165	176	216
7	168	177	216	17	180	195	272	27	164	181	209
8	135	139	177	18	154	164	216	28	151	158	218
9	224	241	302	19	148	156	211	29	163	170	215
10	174	189	240	20	171	188	249	30	184	203	277
								31	115	124	188

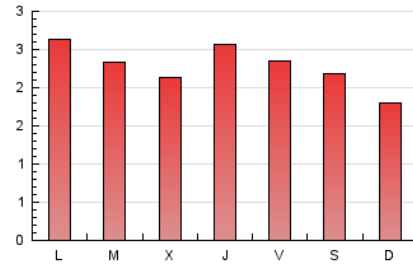
4. Gráficas (Nacional e Internacional)

4.1 Por día de la semana (promedio)

N. únicos / Visitas (x 100)

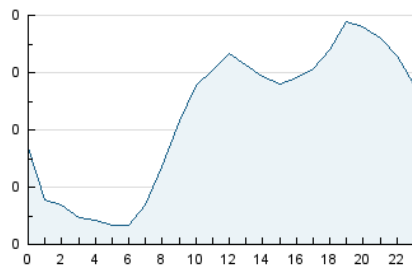


Páginas (x 100)

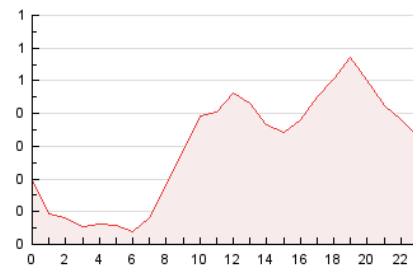


4.2 Por franja horaria (promedio)

Visitas (x 1000)

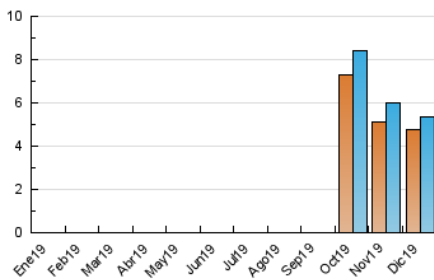


Páginas (x 1000)

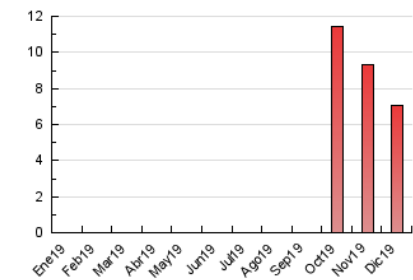


4.3 Por meses

N. únicos / Visitas (x 1000)



Páginas (x 1000)





INFORMACION Y CONTROL DE PUBLICACIONES, S.A.

Velázquez, 46, 1º Drcha - Tel. 91 435 00 32 Fax 91 435 96 05 - 28001 - MADRID
 Entença, 218 Entr. 7 - Tel 93 439 24 18 Fax 93 419 25 34 - 08029 - BARCELONA

Anexo - Tráfico Nacional

Título: HOSTELERIAENVALENCIA.COM
URL Primaria: http://www.hosteleriaenvalencia.com
Editor: Servicios Plenos Internet, S.L.
Domicilio: Olympia Arocena Torres, 7-11
Ciudad: 46018 VALENCIA
Teléfono:
Fax:
E-mail:
Clasificación: Turismo
Sub-Clasificación: Turismo y Hostelería



1. Cifras totales y promedios (Nacional)

MES - AÑO	NAVEGADORES UNICOS	VISITAS	PAGINAS
Diciembre - 2019	4.103	4.693	6.275
PROMEDIO DIARIO	141	151	202
PROMEDIO LUNES-VIERNES	144	157	214
PROMEDIO SABADO-DOMINGO	134	139	175
PAGINAS / VISITAS	1,34		
DURACION MEDIA VISITAS	0:01:11		
DURACION MEDIA PAGINAS	0:03:30		

2. Secciones (Nacional)

	PAGINAS	%
HOME	629	10.02 %
RESTO	5.646	89.98 %

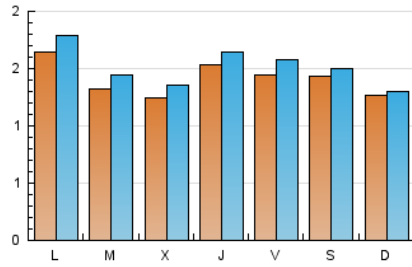
3. Por día del mes (Nacional)

Día	N. únicos	Visitas	Páginas	Día	N. únicos	Visitas	Páginas	Día	N. únicos	Visitas	Páginas
1	139	141	173	11	154	170	229	21	128	131	176
2	169	186	237	12	173	186	290	22	101	102	129
3	170	182	269	13	161	176	239	23	116	124	182
4	127	142	212	14	163	172	211	24	88	96	130
5	166	183	240	15	125	130	157	25	88	94	112
6	131	137	184	16	172	190	256	26	145	154	192
7	146	153	186	17	156	171	246	27	139	155	180
8	118	120	143	18	126	136	186	28	136	143	200
9	194	208	266	19	127	135	190	29	150	157	199
10	153	168	216	20	145	162	220	30	167	185	259
								31	95	104	166

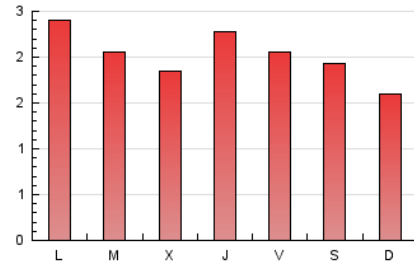
4. Gráficas (Nacional)

4.1 Por día de la semana (promedio)

N. únicos / Visitas (x 100)

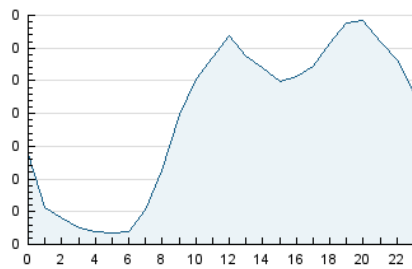


Páginas (x 100)

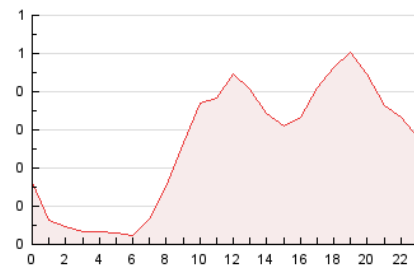


4.2 Por franja horaria (promedio)

Visitas (x 1000)

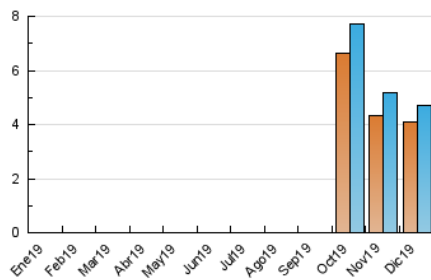


Páginas (x 1000)

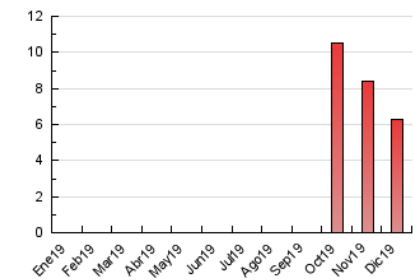


4.3 Por meses

N. únicos / Visitas (x 1000)



Páginas (x 1000)



5. Observaciones

Este Medio Electrónico de Comunicación ha sido medido por la herramienta Google Analytics de Google

6. Definiciones básicas (Para más información ver Normas Técnicas para el Control de los Medios Electrónicos de Comunicación)

Página Vista:

Conjunto de ficheros enviado a un usuario como resultado de una petición del mismo recibida por el servidor. Cuando la página está formada por varios marcos (frames), el conjunto de los mismos tendrá, a efectos de cómputo, la consideración de una página unitaria.

Visita:

Una secuencia ininterrumpida de páginas servidas a un usuario válido. Si dicho usuario no realiza peticiones de páginas en un periodo de tiempo (30 min) la siguiente petición constituirá el inicio de una nueva visita.

Navegador Único:

Total de combinaciones únicas de una dirección IP y un identificador adicional. Los medios pueden utilizar cookies o el Identificador de Alta de registro.

Duración Página Vista:

Tiempo acumulado en segundos de todas las páginas vistas (en visitas de dos o más páginas vistas), dividido por el número total de páginas vistas.

Duración Visita:

Tiempo en segundos de todas las visitas de dos o más páginas vistas, dividido por el número total de visitas de dos o más páginas vistas.

Tráfico nacional:

Audiencia/difusión correspondiente a España medida en base a los datos de las direcciones IP registradas por el sistema de medición.

7. Opinión

De OJDinteractiva, la división de INFORMACIÓN Y CONTROL DE PUBLICACIONES S.A.:

Hemos examinado la información facilitada por el editor del medio electrónico para el periodo que comprende la presente certificación.

Nuestro examen se ha realizado de acuerdo con las normas y procedimientos establecidos en las Normas Técnicas para el Control de los Medios Electrónicos de Comunicación.

En nuestra opinión, la presente acta presenta razonablemente la difusión/audiencia registrada por este medio electrónico.

ADVERTENCIA:

El trabajo de OJDinteractiva, la división de INFORMACIÓN Y CONTROL DE PUBLICACIONES S.A (INTROL) se limita a la realización de pruebas para la revisión de los datos de recuento suministrados por el editor con la finalidad de expresar una opinión sobre la razonabilidad de dichos datos de acuerdo con las Normas Técnicas para el control de los MEC.

Por tanto, INTROL no acepta responsabilidad alguna por las inexactitudes o errores que puedan existir en los datos de recuento. Tampoco acepta ninguna responsabilidad por la falsedad en los datos de recuento recibidos del editor, ni por otros datos de medición que no están incluidos en el análisis.

- 2019

OJDinteractiva