



## INFORMACION Y CONTROL DE PUBLICACIONES, S.A.

Velázquez, 46, 1º Drcha - Tel. 91 435 00 32 Fax 91 435 96 05 - 28001 - MADRID  
Av. Diagonal 497, 5a planta - Tel 93 439 24 18 Fax 93 419 25 34 - 08029 - BARCELONA

**Título:** HOSTELERIAENVALENCIA.COM  
**URL Primaria:** http://www.hosteleriaenvalencia.com  
**Editor:** Servicios Plenos Internet, S.L.  
**Domicilio:** Olympia Arocena Torres, 7-11  
**Ciudad:** 46018 VALENCIA  
**Teléfono:**  
**Fax:**  
**E-mail:**  
**Clasificación:** Turismo  
**Sub-Clasificación:** Turismo y Hostelería



### 1. Cifras totales y promedios (Nacional e Internacional)

MES - AÑO	NAVEGADORES UNICOS	VISITAS	PAGINAS
Octubre - 2021	4.797	5.313	6.972
<b>PROMEDIO DIARIO</b>	<b>162</b>	<b>171</b>	<b>225</b>
<b>PROMEDIO LUNES-VIERNES</b>	168	178	236
<b>PROMEDIO SABADO-DOMINGO</b>	150	158	202
<b>PAGINAS / VISITAS</b>	1,31		
<b>DURACION MEDIA VISITAS</b>	0:00:53		
<b>DURACION MEDIA PAGINAS</b>	0:02:50		

### 2. Secciones (Nacional e Internacional)

	PAGINAS	%
<b>HOME</b>	410	5.88 %
<b>RESTO</b>	6.562	94.12 %

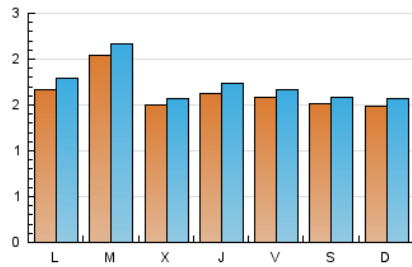
### 3. Por día del mes (Nacional e Internacional)

Día	N. únicos	Visitas	Páginas	Día	N. únicos	Visitas	Páginas	Día	N. únicos	Visitas	Páginas
1	137	144	222	11	201	219	277	21	160	169	265
2	124	133	174	12	356	373	465	22	159	171	213
3	131	143	172	13	147	150	180	23	201	210	246
4	145	153	205	14	155	172	222	24	173	179	233
5	135	155	199	15	132	141	179	25	166	176	244
6	128	132	189	16	141	145	189	26	159	165	239
7	167	175	234	17	131	144	192	27	161	168	210
8	160	165	225	18	157	166	219	28	168	181	237
9	139	142	197	19	166	172	231	29	203	212	248
10	123	130	176	20	162	177	250	30	151	161	189
								31	182	190	251

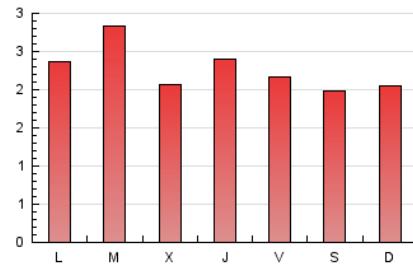
4. Gráficas (Nacional e Internacional)

4.1 Por día de la semana (promedio)

N. únicos / Visitas (x 100)



Páginas (x 100)

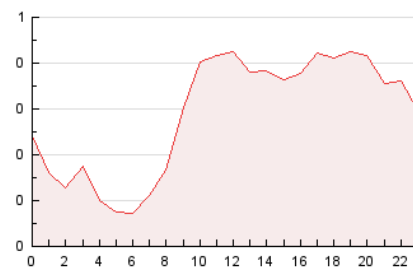


4.2 Por franja horaria (promedio)

Visitas\_ (x 1000)

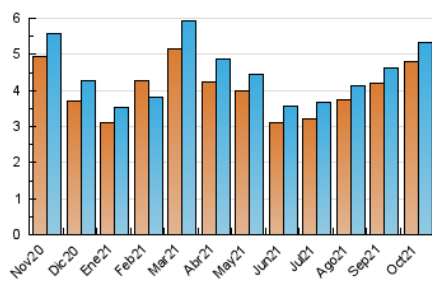


Páginas (x 1000)

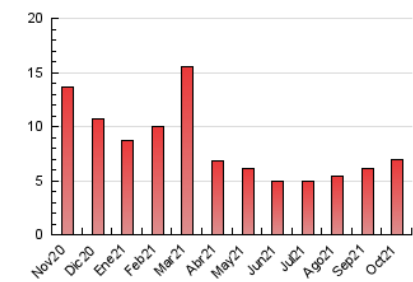


4.3 Por meses

N. únicos / Visitas (x 1000)



Páginas (x 1000)





## INFORMACION Y CONTROL DE PUBLICACIONES, S.A.

Velázquez, 46, 1º Drcha - Tel. 91 435 00 32 Fax 91 435 96 05 - 28001 - MADRID  
Av. Diagonal 497, 5a planta - Tel 93 439 24 18 Fax 93 419 25 34 - 08029 - BARCELONA

### Anexo - Tráfico Nacional

**Título:** HOSTELERIAENVALENCIA.COM  
**URL Primaria:** http://www.hosteleriaenvalencia.com  
**Editor:** Servicios Plenos Internet, S.L.  
**Domicilio:** Olympia Arocena Torres, 7-11  
**Ciudad:** 46018 VALENCIA  
**Teléfono:**  
**Fax:**  
**E-mail:**  
**Clasificación:** Turismo  
**Sub-Clasificación:** Turismo y Hostelería



#### 1. Cifras totales y promedios (Nacional)

MES - AÑO	NAVEGADORES UNICOS	VISITAS	PAGINAS
Octubre - 2021	3.288	3.738	4.927
<b>PROMEDIO DIARIO</b>	<b>112</b>	<b>121</b>	<b>159</b>
<b>PROMEDIO LUNES-VIERNES</b>	<b>115</b>	<b>124</b>	<b>167</b>
<b>PROMEDIO SABADO-DOMINGO</b>	<b>107</b>	<b>113</b>	<b>141</b>
<b>PAGINAS / VISITAS</b>	<b>1,32</b>		
<b>DURACION MEDIA VISITAS</b>	<b>0:01:07</b>		
<b>DURACION MEDIA PAGINAS</b>	<b>0:03:29</b>		

#### 2. Secciones (Nacional)

	PAGINAS	%
<b>HOME</b>	293	5.95 %
<b>RESTO</b>	4.634	94.05 %

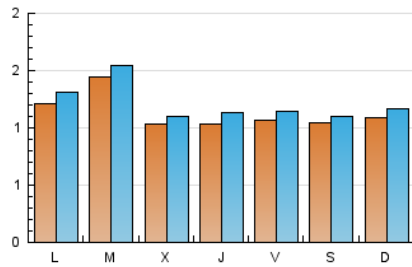
#### 3. Por día del mes (Nacional)

Día	N. únicos	Visitas	Páginas	Día	N. únicos	Visitas	Páginas	Día	N. únicos	Visitas	Páginas
1	85	92	137	11	150	166	204	21	110	119	170
2	72	78	87	12	275	290	376	22	104	116	151
3	93	103	130	13	94	97	123	23	151	159	178
4	99	104	141	14	95	108	153	24	139	145	187
5	92	112	144	15	90	97	130	25	132	142	201
6	89	92	131	16	88	90	115	26	110	115	169
7	111	118	163	17	94	106	137	27	104	110	138
8	117	121	164	18	102	111	154	28	96	108	150
9	108	111	159	19	97	102	141	29	140	146	174
10	90	96	119	20	125	139	202	30	103	110	123
								31	127	135	176

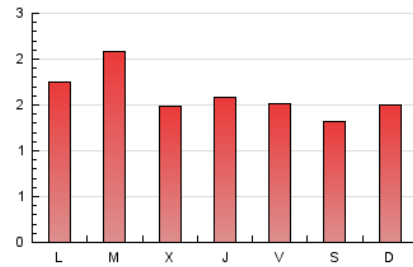
#### 4. Gráficas (Nacional)

##### 4.1 Por día de la semana (promedio)

N. únicos / Visitas (x 100)

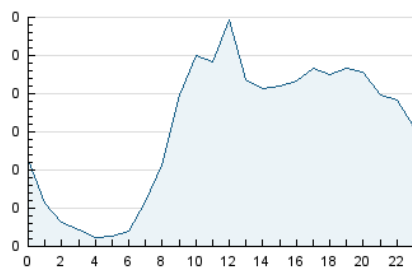


Páginas (x 100)

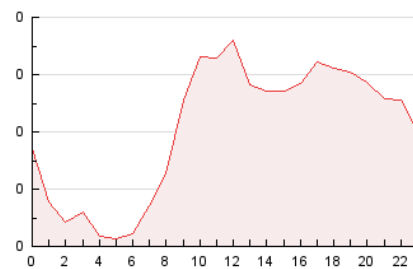


##### 4.2 Por franja horaria (promedio)

Visitas (x 1000)

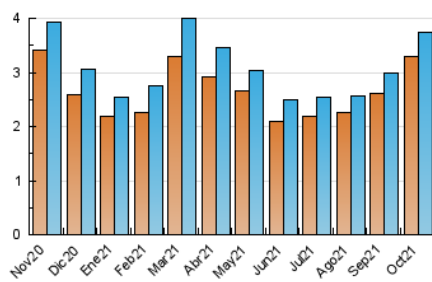


Páginas (x 1000)

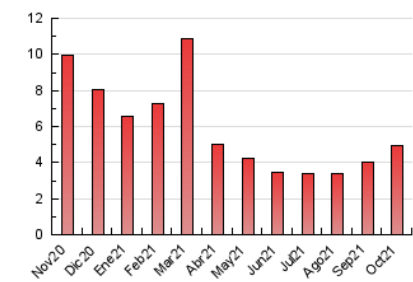


##### 4.3 Por meses

N. únicos / Visitas (x 1000)



Páginas (x 1000)



## 5. Observaciones

Este Medio Electrónico de Comunicación ha sido medido por la herramienta Google Analytics de Google

## 6. Definiciones básicas (Para más información ver Normas Técnicas para el Control de los Medios Electrónicos de Comunicación)

### Página Vista:

Conjunto de ficheros enviado a un usuario como resultado de una petición del mismo recibida por el servidor. Cuando la página está formada por varios marcos (frames), el conjunto de los mismos tendrá, a efectos de cómputo, la consideración de una página unitaria.

### Visita:

Una secuencia ininterrumpida de páginas servidas a un usuario válido. Si dicho usuario no realiza peticiones de páginas en un periodo de tiempo (30 min) la siguiente petición constituirá el inicio de una nueva visita.

### Navegador Único:

Total de combinaciones únicas de una dirección IP y un identificador adicional. Los medios pueden utilizar cookies o el Identificador de Alta de registro.

### Duración Página Vista:

Tiempo acumulado en segundos de todas las páginas vistas (en visitas de dos o más páginas vistas), dividido por el número total de páginas vistas.

### Duración Visita:

Tiempo en segundos de todas las visitas de dos o más páginas vistas, dividido por el número total de visitas de dos o más páginas vistas.

### Tráfico nacional:

Audiencia/difusión correspondiente a España medida en base a los datos de las direcciones IP registradas por el sistema de medición.

## 7. Opinión

De OJDinteractiva, la división de INFORMACIÓN Y CONTROL DE PUBLICACIONES S.A.:

Hemos examinado la información facilitada por el editor del medio electrónico para el periodo que comprende la presente certificación.

Nuestro examen se ha realizado de acuerdo con las normas y procedimientos establecidos en las Normas Técnicas para el Control de los Medios Electrónicos de Comunicación.

En nuestra opinión, la presente acta presenta razonablemente la difusión/audiencia registrada por este medio electrónico.

### ADVERTENCIA:

El trabajo de OJDinteractiva, la división de INFORMACIÓN Y CONTROL DE PUBLICACIONES S.A (INTROL) se limita a la realización de pruebas para la revisión de los datos de recuento suministrados por el editor con la finalidad de expresar una opinión sobre la razonabilidad de dichos datos de acuerdo con las Normas Técnicas para el control de los MEC. Por tanto, INTROL no acepta responsabilidad alguna por las inexactitudes o errores que puedan existir en los datos de recuento. Tampoco acepta ninguna responsabilidad por la falsedad en los datos de recuento recibidos del editor, ni por otros datos de medición que no están incluidos en el análisis.

Noviembre - 2021

OJDinteractiva