



## INFORMACION Y CONTROL DE PUBLICACIONES, S.A.

Velázquez, 46, 1º Drcha - Tel. 91 435 00 32 Fax 91 435 96 05 - 28001 - MADRID  
 Entença, 218 Entr. 7 - Tel 93 439 24 18 Fax 93 419 25 34 - 08029 - BARCELONA

**Título:** HOSTELERIAENVALENCIA.COM  
**URL Primaria:** http://www.hosteleriaenvalencia.com  
**Editor:** Servicios Plenos Internet, S.L.  
**Domicilio:** Olympia Arocena Torres, 7-11  
**Ciudad:** 46018 VALENCIA  
**Teléfono:**  
**Fax:**  
**E-mail:**  
**Clasificación:** Turismo  
**Sub-Clasificación:** Turismo y Hostelería



### 1. Cifras totales y promedios (Nacional e Internacional)

MES - AÑO	NAVEGADORES UNICOS	VISITAS	PAGINAS
Octubre - 2019	7.307	8.435	11.420
<b>PROMEDIO DIARIO</b>	<b>253</b>	<b>272</b>	<b>368</b>
<b>PROMEDIO LUNES-VIERNES</b>	286	308	417
<b>PROMEDIO SABADO-DOMINGO</b>	159	169	229
<b>PAGINAS / VISITAS</b>	1,35		
<b>DURACION MEDIA VISITAS</b>	0:01:11		
<b>DURACION MEDIA PAGINAS</b>	0:03:21		

### 2. Secciones (Nacional e Internacional)

	PAGINAS	%
<b>HOME</b>	1.011	8.85 %
<b>RESTO</b>	10.409	91.15 %

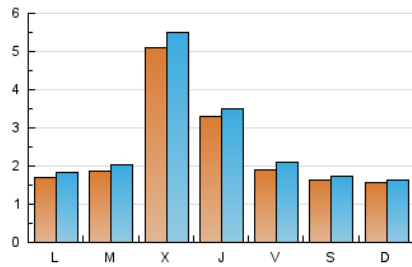
### 3. Por día del mes (Nacional e Internacional)

Día	N. únicos	Visitas	Páginas	Día	N. únicos	Visitas	Páginas	Día	N. únicos	Visitas	Páginas
1	143	155	215	11	140	158	232	21	176	189	308
2	151	169	231	12	130	133	176	22	259	279	482
3	144	150	193	13	113	116	157	23	1.795	1.919	2.242
4	143	158	214	14	128	137	216	24	950	1.010	1.247
5	122	127	169	15	137	152	261	25	312	344	450
6	115	123	152	16	231	256	386	26	241	265	358
7	141	152	252	17	196	211	300	27	238	251	386
8	173	184	265	18	163	176	264	28	237	258	341
9	148	163	228	19	155	167	219	29	221	239	389
10	174	184	249	20	161	170	215	30	223	239	336
								31	182	201	287

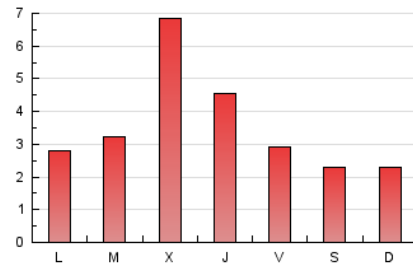
4. Gráficas (Nacional e Internacional)

4.1 Por día de la semana (promedio)

N. únicos / Visitas (x 100)



Páginas (x 100)

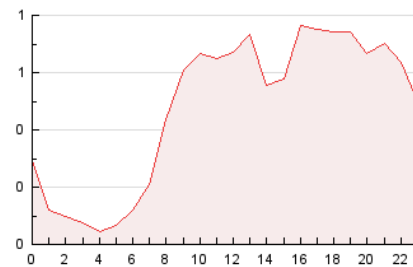


4.2 Por franja horaria (promedio)

Visitas (x 1000)

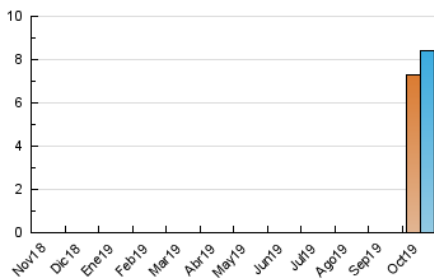


Páginas (x 1000)

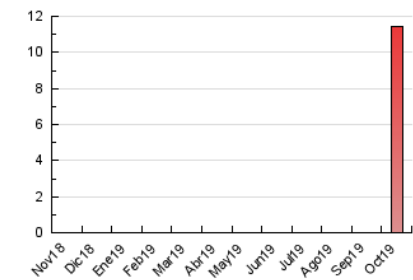


4.3 Por meses

N. únicos / Visitas (x 1000)



Páginas (x 1000)





## INFORMACION Y CONTROL DE PUBLICACIONES, S.A.

Velázquez, 46, 1º Drcha - Tel. 91 435 00 32 Fax 91 435 96 05 - 28001 - MADRID  
 Entença, 218 Entr. 7 - Tel 93 439 24 18 Fax 93 419 25 34 - 08029 - BARCELONA

### Anexo - Tráfico Nacional

**Título:** HOSTELERIAENVALENCIA.COM  
**URL Primaria:** http://www.hosteleriaenvalencia.com  
**Editor:** Servicios Plenos Internet, S.L.  
**Domicilio:** Olympia Arocena Torres, 7-11  
**Ciudad:** 46018 VALENCIA  
**Teléfono:**  
**Fax:**  
**E-mail:**  
**Clasificación:** Turismo  
**Sub-Clasificación:** Turismo y Hostelería



#### 1. Cifras totales y promedios (Nacional)

MES - AÑO	NAVEGADORES UNICOS	VISITAS	PAGINAS
Octubre - 2019	6.620	7.702	10.538
<b>PROMEDIO DIARIO</b>	<b>230</b>	<b>248</b>	<b>340</b>
<b>PROMEDIO LUNES-VIERNES</b>	<b>261</b>	<b>282</b>	<b>386</b>
<b>PROMEDIO SABADO-DOMINGO</b>	<b>142</b>	<b>151</b>	<b>206</b>
<b>PAGINAS / VISITAS</b>	<b>1,37</b>		
<b>DURACION MEDIA VISITAS</b>	<b>0:01:14</b>		
<b>DURACION MEDIA PAGINAS</b>	<b>0:03:21</b>		

#### 2. Secciones (Nacional)

	PAGINAS	%
<b>HOME</b>	872	8.27 %
<b>RESTO</b>	9.666	91.73 %

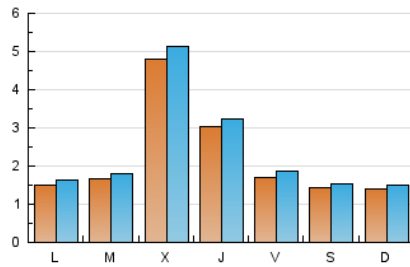
#### 3. Por día del mes (Nacional)

Día	N. únicos	Visitas	Páginas	Día	N. únicos	Visitas	Páginas	Día	N. únicos	Visitas	Páginas
1	131	143	203	11	118	136	206	21	154	167	284
2	128	142	199	12	111	114	149	22	234	252	453
3	127	133	176	13	103	106	140	23	1.735	1.851	2.166
4	122	136	191	14	115	123	189	24	907	966	1.200
5	100	104	138	15	117	131	225	25	291	323	427
6	104	110	136	16	200	221	340	26	220	244	337
7	122	133	229	17	173	188	269	27	209	222	355
8	146	157	238	18	144	156	241	28	211	232	312
9	128	143	207	19	138	150	198	29	200	217	360
10	139	148	206	20	148	156	196	30	203	219	309
								31	162	179	259

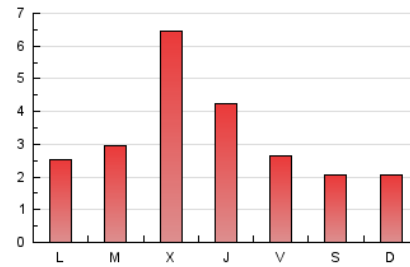
#### 4. Gráficas (Nacional)

##### 4.1 Por día de la semana (promedio)

N. únicos / Visitas (x 100)

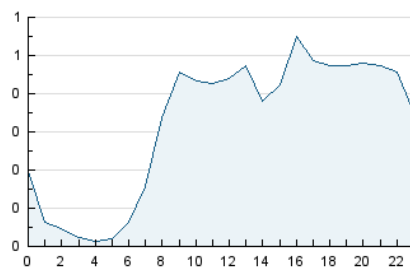


Páginas (x 100)

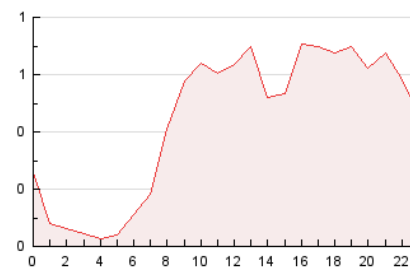


##### 4.2 Por franja horaria (promedio)

Visitas (x 1000)

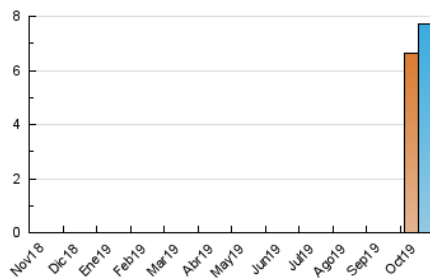


Páginas (x 1000)

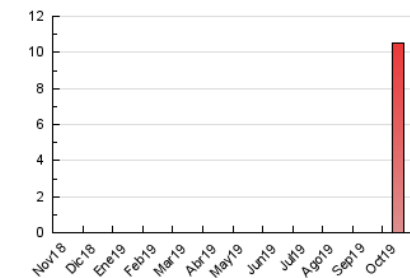


##### 4.3 Por meses

N. únicos / Visitas (x 1000)



Páginas (x 1000)



## 5. Observaciones

Este Medio Electrónico de Comunicación ha sido medido por la herramienta Google Analytics de Google

## 6. Definiciones básicas (Para más información ver Normas Técnicas para el Control de los Medios Electrónicos de Comunicación)

### Página Vista:

Conjunto de ficheros enviado a un usuario como resultado de una petición del mismo recibida por el servidor. Cuando la página está formada por varios marcos (frames), el conjunto de los mismos tendrá, a efectos de cómputo, la consideración de una página unitaria.

### Visita:

Una secuencia ininterrumpida de páginas servidas a un usuario válido. Si dicho usuario no realiza peticiones de páginas en un periodo de tiempo (30 min) la siguiente petición constituirá el inicio de una nueva visita.

### Navegador Único:

Total de combinaciones únicas de una dirección IP y un identificador adicional. Los medios pueden utilizar cookies o el Identificador de Alta de registro.

### Duración Página Vista:

Tiempo acumulado en segundos de todas las páginas vistas (en visitas de dos o más páginas vistas), dividido por el número total de páginas vistas.

### Duración Visita:

Tiempo en segundos de todas las visitas de dos o más páginas vistas, dividido por el número total de visitas de dos o más páginas vistas.

### Tráfico nacional:

Audiencia/difusión correspondiente a España medida en base a los datos de las direcciones IP registradas por el sistema de medición.

## 7. Opinión

De OJDinteractiva, la división de INFORMACIÓN Y CONTROL DE PUBLICACIONES S.A.:

Hemos examinado la información facilitada por el editor del medio electrónico para el periodo que comprende la presente certificación.

Nuestro examen se ha realizado de acuerdo con las normas y procedimientos establecidos en las Normas Técnicas para el Control de los Medios Electrónicos de Comunicación.

En nuestra opinión, la presente acta presenta razonablemente la difusión/audiencia registrada por este medio electrónico.

### ADVERTENCIA:

El trabajo de OJDinteractiva, la división de INFORMACIÓN Y CONTROL DE PUBLICACIONES S.A (INTROL) se limita a la realización de pruebas para la revisión de los datos de recuento suministrados por el editor con la finalidad de expresar una opinión sobre la razonabilidad de dichos datos de acuerdo con las Normas Técnicas para el control de los MEC.

Por tanto, INTROL no acepta responsabilidad alguna por las inexactitudes o errores que puedan existir en los datos de recuento. Tampoco acepta ninguna responsabilidad por la falsedad en los datos de recuento recibidos del editor, ni por otros datos de medición que no están incluidos en el análisis.

Noviembre - 2019

OJDinteractiva