



INFORMACION Y CONTROL DE PUBLICACIONES, S.A.

Velázquez, 46, 1º Drcha - Tel. 91 435 00 32 Fax 91 435 96 05 - 28001 - MADRID
 Entença, 218 Entr. 7 - Tel 93 439 24 18 Fax 93 419 25 34 - 08029 - BARCELONA

Título: HOSTELERIAENVALENCIA.COM
URL Primaria: http://www.hosteleriaenvalencia.com
Editor: Servicios Plenos Internet, S.L.
Domicilio: Olympia Arocena Torres, 7-11
Ciudad: 46018 VALENCIA
Teléfono:
Fax:
E-mail:
Clasificación: Turismo
Sub-Clasificación: Turismo y Hostelería



1. Cifras totales y promedios (Nacional e Internacional)

MES - AÑO	NAVEGADORES UNICOS	VISITAS	PAGINAS
Septiembre - 2020	4.327	4.917	11.984
PROMEDIO DIARIO	152	164	399
PROMEDIO LUNES-VIERNES	153	167	414
PROMEDIO SABADO-DOMINGO	149	157	360
PAGINAS / VISITAS	2,44		
DURACION MEDIA VISITAS	0:01:10		
DURACION MEDIA PAGINAS	0:00:48		

2. Secciones (Nacional e Internacional)

	PAGINAS	%
HOME	1.059	8.84 %
RESTO	10.925	91.16 %

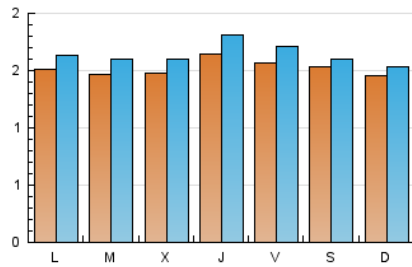
3. Por día del mes (Nacional e Internacional)

Día	N. únicos	Visitas	Páginas	Día	N. únicos	Visitas	Páginas	Día	N. únicos	Visitas	Páginas
1	145	156	330	11	135	146	377	21	163	172	395
2	140	151	388	12	128	135	303	22	124	136	338
3	202	221	541	13	143	159	362	23	155	168	417
4	123	134	358	14	149	167	461	24	162	172	382
5	125	132	315	15	187	200	471	25	166	180	455
6	113	116	282	16	154	166	412	26	234	247	556
7	141	153	404	17	142	154	359	27	160	162	355
8	144	164	421	18	204	225	549	28	152	160	379
9	146	157	432	19	125	127	283	29	135	145	362
10	155	178	448	20	166	174	424	30	143	160	425

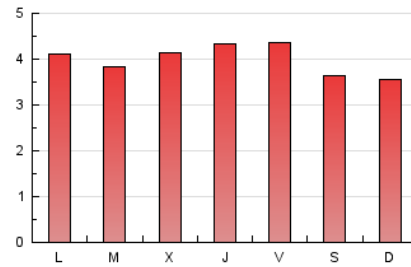
4. Gráficas (Nacional e Internacional)

4.1 Por día de la semana (promedio)

N. únicos / Visitas (x 100)



Páginas (x 100)



4.2 Por franja horaria (promedio)

Visitas (x 1000)

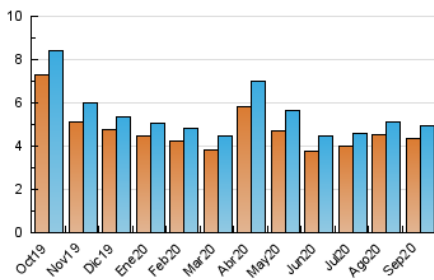


Páginas (x 1000)

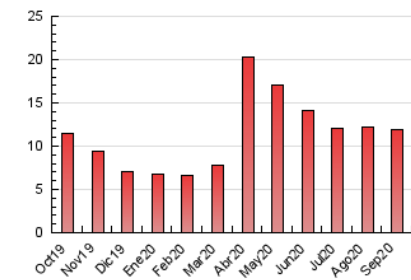


4.3 Por meses

N. únicos / Visitas (x 1000)



Páginas (x 1000)





INFORMACION Y CONTROL DE PUBLICACIONES, S.A.

Velázquez, 46, 1º Drcha - Tel. 91 435 00 32 Fax 91 435 96 05 - 28001 - MADRID
 Entença, 218 Entr. 7 - Tel 93 439 24 18 Fax 93 419 25 34 - 08029 - BARCELONA

Anexo - Tráfico Nacional

Título: HOSTELERIAENVALENCIA.COM
URL Primaria: http://www.hosteleriaenvalencia.com
Editor: Servicios Plenos Internet, S.L.
Domicilio: Olympia Arocena Torres, 7-11
Ciudad: 46018 VALENCIA
Teléfono:
Fax:
E-mail:
Clasificación: Turismo
Sub-Clasificación: Turismo y Hostelería



1. Cifras totales y promedios (Nacional)

MES - AÑO	NAVEGADORES UNICOS	VISITAS	PAGINAS
Septiembre - 2020	3.044	3.561	9.028
PROMEDIO DIARIO	108	119	301
PROMEDIO LUNES-VIERNES	105	117	306
PROMEDIO SABADO-DOMINGO	116	122	286
PAGINAS / VISITAS	2,54		
DURACION MEDIA VISITAS	0:01:25		
DURACION MEDIA PAGINAS	0:00:55		

2. Secciones (Nacional)

	PAGINAS	%
HOME	879	9.74 %
RESTO	8.149	90.26 %

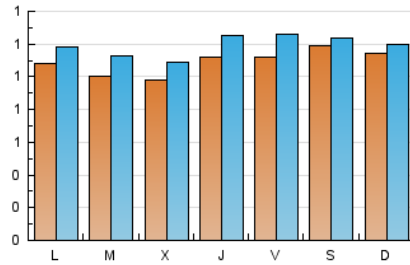
3. Por día del mes (Nacional)

Día	N. únicos	Visitas	Páginas	Día	N. únicos	Visitas	Páginas	Día	N. únicos	Visitas	Páginas
1	104	115	250	11	93	104	288	21	115	123	288
2	94	105	288	12	96	103	235	22	89	97	258
3	150	167	423	13	114	129	300	23	108	118	305
4	90	101	277	14	111	125	367	24	102	110	256
5	92	97	241	15	130	142	345	25	120	134	344
6	90	92	232	16	104	115	308	26	192	201	453
7	101	112	296	17	89	101	251	27	123	124	272
8	95	115	313	18	143	164	421	28	105	113	276
9	86	97	302	19	94	96	214	29	84	94	250
10	106	121	313	20	128	136	341	30	98	110	321

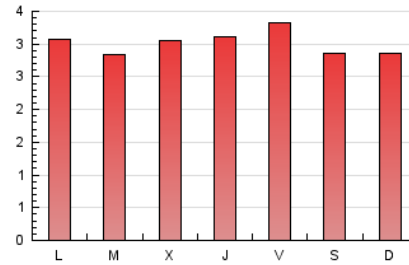
4. Gráficas (Nacional)

4.1 Por día de la semana (promedio)

N. únicos / Visitas (x 100)

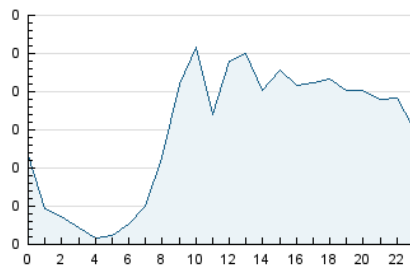


Páginas (x 100)

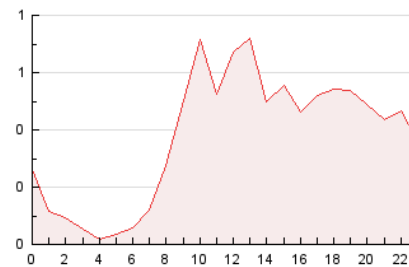


4.2 Por franja horaria (promedio)

Visitas (x 1000)

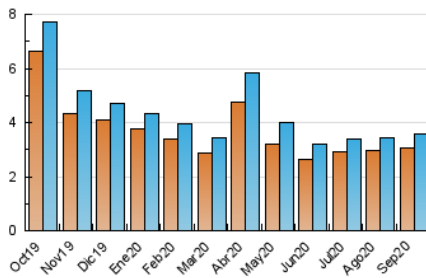


Páginas (x 1000)

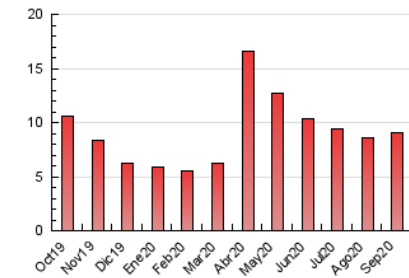


4.3 Por meses

N. únicos / Visitas (x 1000)



Páginas (x 1000)



5. Observaciones

Este Medio Electrónico de Comunicación ha sido medido por la herramienta Google Analytics de Google

6. Definiciones básicas (Para más información ver Normas Técnicas para el Control de los Medios Electrónicos de Comunicación)

Página Vista:

Conjunto de ficheros enviado a un usuario como resultado de una petición del mismo recibida por el servidor. Cuando la página está formada por varios marcos (frames), el conjunto de los mismos tendrá, a efectos de cómputo, la consideración de una página unitaria.

Visita:

Una secuencia ininterrumpida de páginas servidas a un usuario válido. Si dicho usuario no realiza peticiones de páginas en un periodo de tiempo (30 min) la siguiente petición constituirá el inicio de una nueva visita.

Navegador Único:

Total de combinaciones únicas de una dirección IP y un identificador adicional. Los medios pueden utilizar cookies o el Identificador de Alta de registro.

Duración Página Vista:

Tiempo acumulado en segundos de todas las páginas vistas (en visitas de dos o más páginas vistas), dividido por el número total de páginas vistas.

Duración Visita:

Tiempo en segundos de todas las visitas de dos o más páginas vistas, dividido por el número total de visitas de dos o más páginas vistas.

Tráfico nacional:

Audiencia/difusión correspondiente a España medida en base a los datos de las direcciones IP registradas por el sistema de medición.

7. Opinión

De OJDinteractiva, la división de INFORMACIÓN Y CONTROL DE PUBLICACIONES S.A.:

Hemos examinado la información facilitada por el editor del medio electrónico para el periodo que comprende la presente certificación.

Nuestro examen se ha realizado de acuerdo con las normas y procedimientos establecidos en las Normas Técnicas para el Control de los Medios Electrónicos de Comunicación.

En nuestra opinión, la presente acta presenta razonablemente la difusión/audiencia registrada por este medio electrónico.

ADVERTENCIA:

El trabajo de OJDinteractiva, la división de INFORMACIÓN Y CONTROL DE PUBLICACIONES S.A (INTROL) se limita a la realización de pruebas para la revisión de los datos de recuento suministrados por el editor con la finalidad de expresar una opinión sobre la razonabilidad de dichos datos de acuerdo con las Normas Técnicas para el control de los MEC.

Por tanto, INTROL no acepta responsabilidad alguna por las inexactitudes o errores que puedan existir en los datos de recuento. Tampoco acepta ninguna responsabilidad por la falsedad en los datos de recuento recibidos del editor, ni por otros datos de medición que no están incluidos en el análisis.

Octubre - 2020

OJDinteractiva