



INFORMACION Y CONTROL DE PUBLICACIONES, S.A.

Velázquez, 46, 1º Drcha - Tel. 91 435 00 32 Fax 91 435 96 05 - 28001 - MADRID
 Entença, 218 Entr. 7 - Tel 93 439 24 18 Fax 93 419 25 34 - 08029 - BARCELONA

Título: HOSTELERIAENVALENCIA.COM
URL Primaria: http://www.hosteleriaenvalencia.com
Editor: Servicios Plenos Internet, S.L.
Domicilio: Olympia Arocena Torres, 7-11
Ciudad: 46018 VALENCIA
Teléfono:
Fax:
E-mail:
Clasificación: Turismo
Sub-Clasificación: Turismo y Hostelería



1. Cifras totales y promedios (Nacional e Internacional)

MES - AÑO	NAVEGADORES UNICOS	VISITAS	PAGINAS
Junio - 2021	3.092	3.551	4.954
PROMEDIO DIARIO	109	118	165
PROMEDIO LUNES-VIERNES	114	124	176
PROMEDIO SABADO-DOMINGO	97	104	136
PAGINAS / VISITAS	1,40		
DURACION MEDIA VISITAS	0:01:27		
DURACION MEDIA PAGINAS	0:03:41		

2. Secciones (Nacional e Internacional)

	PAGINAS	%
HOME	567	11.45 %
RESTO	4.387	88.55 %

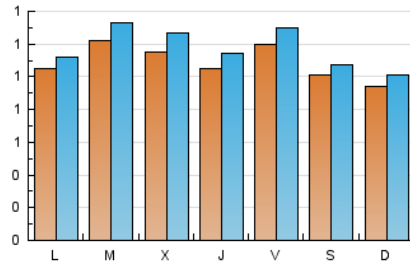
3. Por día del mes (Nacional e Internacional)

Día	N. únicos	Visitas	Páginas	Día	N. únicos	Visitas	Páginas	Día	N. únicos	Visitas	Páginas
1	155	166	240	11	108	115	170	21	123	130	194
2	114	117	160	12	108	116	147	22	151	160	226
3	132	145	180	13	110	118	150	23	125	138	187
4	158	173	234	14	79	86	104	24	111	114	144
5	117	126	169	15	99	119	153	25	88	99	123
6	97	104	146	16	140	158	319	26	81	83	105
7	117	124	202	17	99	109	139	27	67	75	90
8	115	119	166	18	125	132	181	28	101	106	146
9	100	113	149	19	96	101	152	29	91	101	144
10	79	87	134	20	103	108	131	30	94	109	169

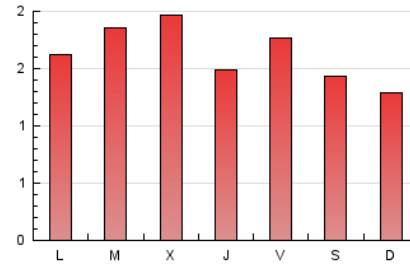
4. Gráficas (Nacional e Internacional)

4.1 Por día de la semana (promedio)

N. únicos / Visitas (x 100)



Páginas (x 100)



4.2 Por franja horaria (promedio)

Visitas (x 1000)

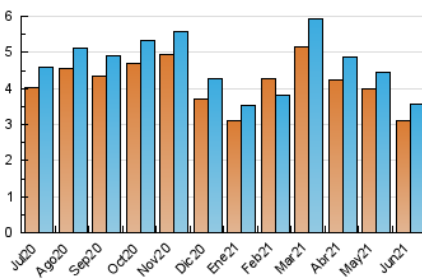


Páginas (x 1000)

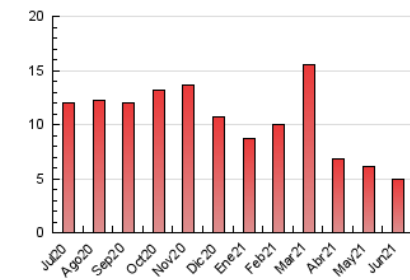


4.3 Por meses

N. únicos / Visitas (x 1000)



Páginas (x 1000)





INFORMACION Y CONTROL DE PUBLICACIONES, S.A.

Velázquez, 46, 1º Drcha - Tel. 91 435 00 32 Fax 91 435 96 05 - 28001 - MADRID
 Entença, 218 Entr. 7 - Tel 93 439 24 18 Fax 93 419 25 34 - 08029 - BARCELONA

Anexo - Tráfico Nacional

Título: HOSTELERIAENVALENCIA.COM
URL Primaria: http://www.hosteleriaenvalencia.com
Editor: Servicios Plenos Internet, S.L.
Domicilio: Olympia Arocena Torres, 7-11
Ciudad: 46018 VALENCIA
Teléfono:
Fax:
E-mail:
Clasificación: Turismo
Sub-Clasificación: Turismo y Hostelería



1. Cifras totales y promedios (Nacional)

MES - AÑO	NAVEGADORES UNICOS	VISITAS	PAGINAS
Junio - 2021	2.101	2.494	3.473
PROMEDIO DIARIO	76	83	116
PROMEDIO LUNES-VIERNES	78	86	124
PROMEDIO SABADO-DOMINGO	70	74	93
PAGINAS / VISITAS	1,39		
DURACION MEDIA VISITAS	0:01:49		
DURACION MEDIA PAGINAS	0:04:38		

2. Secciones (Nacional)

	PAGINAS	%
HOME	477	13.73 %
RESTO	2.996	86.27 %

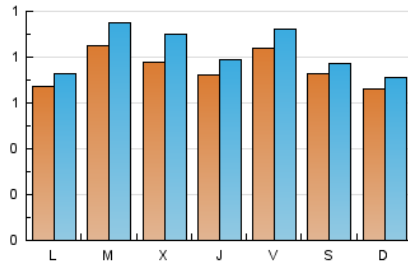
3. Por día del mes (Nacional)

Día	N. únicos	Visitas	Páginas	Día	N. únicos	Visitas	Páginas	Día	N. únicos	Visitas	Páginas
1	104	115	165	11	77	82	104	21	71	77	122
2	83	86	106	12	78	85	104	22	109	117	166
3	91	103	135	13	87	93	120	23	90	103	131
4	111	121	177	14	48	55	71	24	76	79	96
5	81	85	102	15	67	82	98	25	61	71	84
6	73	77	97	16	78	96	226	26	53	55	72
7	84	90	163	17	60	67	95	27	42	50	57
8	81	85	101	18	87	93	130	28	66	71	93
9	69	80	106	19	79	83	109	29	65	74	101
10	60	68	111	20	63	65	85	30	72	86	146

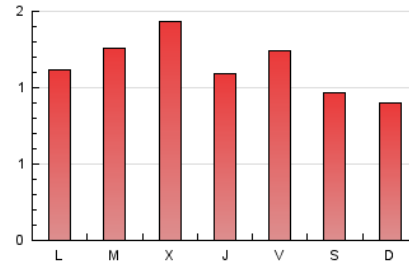
4. Gráficas (Nacional)

4.1 Por día de la semana (promedio)

N. únicos / Visitas (x 100)

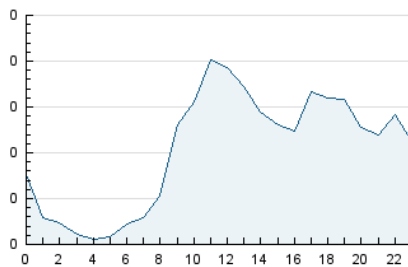


Páginas (x 100)

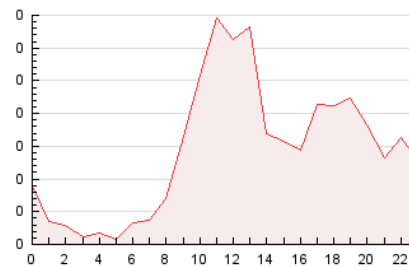


4.2 Por franja horaria (promedio)

Visitas (x 1000)

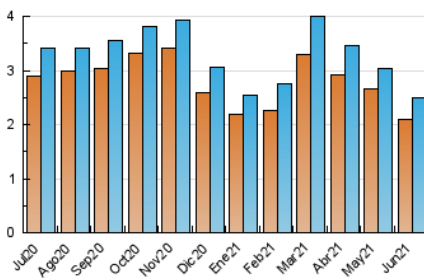


Páginas (x 1000)

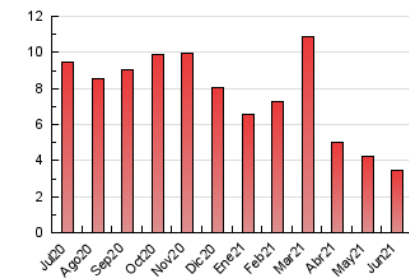


4.3 Por meses

N. únicos / Visitas (x 1000)



Páginas (x 1000)



5. Observaciones

Este Medio Electrónico de Comunicación ha sido medido por la herramienta Google Analytics de Google

6. Definiciones básicas (Para más información ver Normas Técnicas para el Control de los Medios Electrónicos de Comunicación)

Página Vista:

Conjunto de ficheros enviado a un usuario como resultado de una petición del mismo recibida por el servidor. Cuando la página está formada por varios marcos (frames), el conjunto de los mismos tendrá, a efectos de cómputo, la consideración de una página unitaria.

Visita:

Una secuencia ininterrumpida de páginas servidas a un usuario válido. Si dicho usuario no realiza peticiones de páginas en un periodo de tiempo (30 min) la siguiente petición constituirá el inicio de una nueva visita.

Navegador Único:

Total de combinaciones únicas de una dirección IP y un identificador adicional. Los medios pueden utilizar cookies o el Identificador de Alta de registro.

Duración Página Vista:

Tiempo acumulado en segundos de todas las páginas vistas (en visitas de dos o más páginas vistas), dividido por el número total de páginas vistas.

Duración Visita:

Tiempo en segundos de todas las visitas de dos o más páginas vistas, dividido por el número total de visitas de dos o más páginas vistas.

Tráfico nacional:

Audiencia/difusión correspondiente a España medida en base a los datos de las direcciones IP registradas por el sistema de medición.

7. Opinión

De OJDinteractiva, la división de INFORMACIÓN Y CONTROL DE PUBLICACIONES S.A.:

Hemos examinado la información facilitada por el editor del medio electrónico para el periodo que comprende la presente certificación.

Nuestro examen se ha realizado de acuerdo con las normas y procedimientos establecidos en las Normas Técnicas para el Control de los Medios Electrónicos de Comunicación.

En nuestra opinión, la presente acta presenta razonablemente la difusión/audiencia registrada por este medio electrónico.

ADVERTENCIA:

El trabajo de OJDinteractiva, la división de INFORMACIÓN Y CONTROL DE PUBLICACIONES S.A (INTROL) se limita a la realización de pruebas para la revisión de los datos de recuento suministrados por el editor con la finalidad de expresar una opinión sobre la razonabilidad de dichos datos de acuerdo con las Normas Técnicas para el control de los MEC.

Por tanto, INTROL no acepta responsabilidad alguna por las inexactitudes o errores que puedan existir en los datos de recuento. Tampoco acepta ninguna responsabilidad por la falsedad en los datos de recuento recibidos del editor, ni por otros datos de medición que no están incluidos en el análisis.

Julio - 2021

OJDinteractiva