



INFORMACION Y CONTROL DE PUBLICACIONES, S.A.

Velázquez, 46, 1º Drcha - Tel. 91 435 00 32 Fax 91 435 96 05 - 28001 - MADRID
 Entença, 218 Entr. 7 - Tel 93 439 24 18 Fax 93 419 25 34 - 08029 - BARCELONA

Título: HOSTELERIAENVALENCIA.COM
URL Primaria: http://www.hosteleriaenvalencia.com
Editor: Servicios Plenos Internet, S.L.
Domicilio: Olympia Arocena Torres, 7-11
Ciudad: 46018 VALENCIA
Teléfono:
Fax:
E-mail:
Clasificación: Turismo
Sub-Clasificación: Turismo y Hostelería



1. Cifras totales y promedios (Nacional e Internacional)

MES - AÑO	NAVEGADORES UNICOS	VISITAS	PAGINAS
Mayo - 2020	4.717	5.652	17.028
PROMEDIO DIARIO	166	182	549
PROMEDIO LUNES-VIERNES	179	199	608
PROMEDIO SABADO-DOMINGO	140	148	427
PAGINAS / VISITAS	3,01		
DURACION MEDIA VISITAS	0:02:14		
DURACION MEDIA PAGINAS	0:01:06		

2. Secciones (Nacional e Internacional)

	PAGINAS	%
HOME	2.480	14.56 %
RESTO	14.548	85.44 %

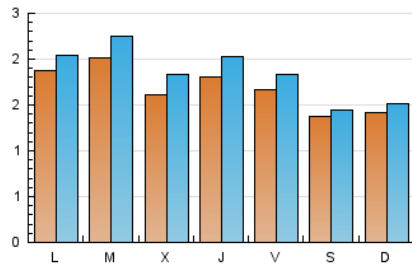
3. Por día del mes (Nacional e Internacional)

Día	N. únicos	Visitas	Páginas	Día	N. únicos	Visitas	Páginas	Día	N. únicos	Visitas	Páginas
1	141	151	383	11	149	158	411	21	172	189	557
2	119	123	303	12	217	250	745	22	174	187	499
3	85	87	222	13	155	179	683	23	150	158	405
4	170	188	592	14	223	255	731	24	188	195	551
5	221	256	997	15	168	191	560	25	237	258	635
6	178	196	617	16	139	148	441	26	199	212	600
7	162	181	483	17	178	194	566	27	149	171	756
8	156	175	565	18	190	212	599	28	167	188	580
9	151	157	477	19	166	180	430	29	192	211	846
10	133	144	431	20	163	185	491	30	127	138	474
								31	127	135	398

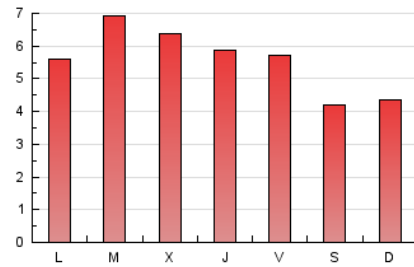
4. Gráficas (Nacional e Internacional)

4.1 Por día de la semana (promedio)

N. únicos / Visitas (x 100)



Páginas (x 100)

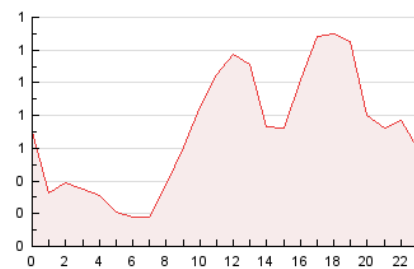


4.2 Por franja horaria (promedio)

Visitas (x 1000)

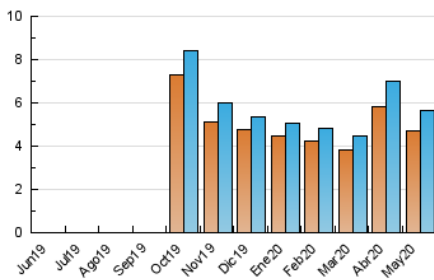


Páginas (x 1000)

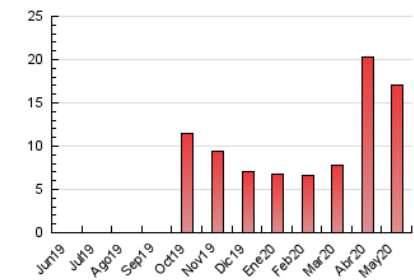


4.3 Por meses

N. únicos / Visitas (x 1000)



Páginas (x 1000)





INFORMACION Y CONTROL DE PUBLICACIONES, S.A.

Velázquez, 46, 1º Drcha - Tel. 91 435 00 32 Fax 91 435 96 05 - 28001 - MADRID
 Entença, 218 Entr. 7 - Tel 93 439 24 18 Fax 93 419 25 34 - 08029 - BARCELONA

Anexo - Tráfico Nacional

Título: HOSTELERIAENVALENCIA.COM
URL Primaria: http://www.hosteleriaenvalencia.com
Editor: Servicios Plenos Internet, S.L.
Domicilio: Olympia Arocena Torres, 7-11
Ciudad: 46018 VALENCIA
Teléfono:
Fax:
E-mail:
Clasificación: Turismo
Sub-Clasificación: Turismo y Hostelería



1. Cifras totales y promedios (Nacional)

MES - AÑO	NAVEGADORES UNICOS	VISITAS	PAGINAS
Mayo - 2020	3.188	4.003	12.695
PROMEDIO DIARIO	115	129	410
PROMEDIO LUNES-VIERNES	124	142	465
PROMEDIO SABADO-DOMINGO	97	103	292
PAGINAS / VISITAS	3,17		
DURACION MEDIA VISITAS	0:02:47		
DURACION MEDIA PAGINAS	0:01:16		

2. Secciones (Nacional)

	PAGINAS	%
HOME	1.843	14.52 %
RESTO	10.852	85.48 %

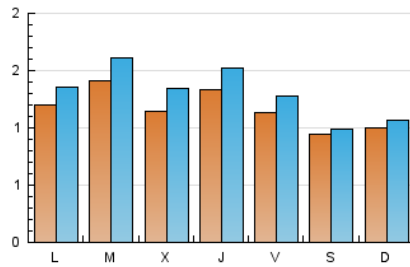
3. Por día del mes (Nacional)

Día	N. únicos	Visitas	Páginas	Día	N. únicos	Visitas	Páginas	Día	N. únicos	Visitas	Páginas
1	98	106	280	11	105	114	316	21	115	127	400
2	92	93	216	12	156	185	594	22	110	119	342
3	68	70	172	13	109	130	478	23	92	97	264
4	128	146	486	14	172	198	567	24	89	96	333
5	169	197	789	15	115	135	393	25	106	125	353
6	124	141	496	16	92	98	255	26	107	120	418
7	125	143	373	17	136	147	412	27	119	140	694
8	108	127	443	18	139	158	475	28	120	140	452
9	108	112	351	19	130	142	355	29	136	155	700
10	105	115	345	20	104	124	371	30	89	96	320
								31	100	107	252

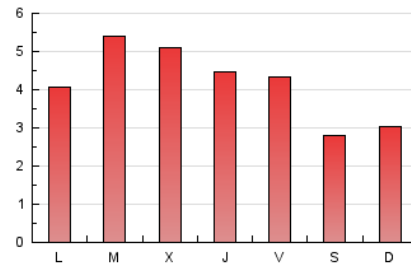
4. Gráficas (Nacional)

4.1 Por día de la semana (promedio)

N. únicos / Visitas (x 100)

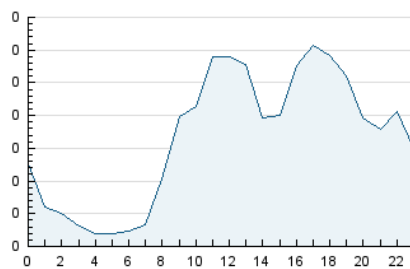


Páginas (x 100)

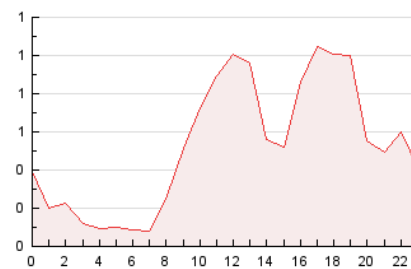


4.2 Por franja horaria (promedio)

Visitas (x 1000)

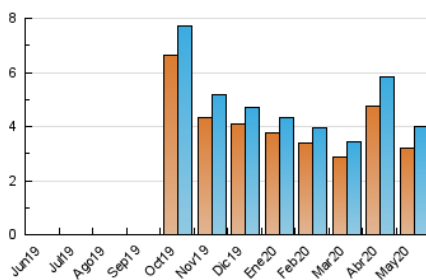


Páginas (x 1000)

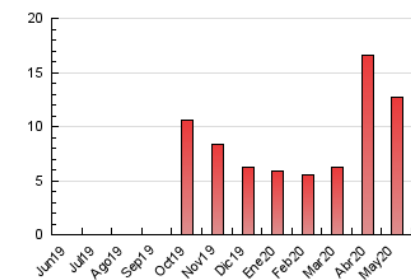


4.3 Por meses

N. únicos / Visitas (x 1000)



Páginas (x 1000)



5. Observaciones

Este Medio Electrónico de Comunicación ha sido medido por la herramienta Google Analytics de Google

6. Definiciones básicas (Para más información ver Normas Técnicas para el Control de los Medios Electrónicos de Comunicación)

Página Vista:

Conjunto de ficheros enviado a un usuario como resultado de una petición del mismo recibida por el servidor. Cuando la página está formada por varios marcos (frames), el conjunto de los mismos tendrá, a efectos de cómputo, la consideración de una página unitaria.

Visita:

Una secuencia ininterrumpida de páginas servidas a un usuario válido. Si dicho usuario no realiza peticiones de páginas en un periodo de tiempo (30 min) la siguiente petición constituirá el inicio de una nueva visita.

Navegador Único:

Total de combinaciones únicas de una dirección IP y un identificador adicional. Los medios pueden utilizar cookies o el Identificador de Alta de registro.

Duración Página Vista:

Tiempo acumulado en segundos de todas las páginas vistas (en visitas de dos o más páginas vistas), dividido por el número total de páginas vistas.

Duración Visita:

Tiempo en segundos de todas las visitas de dos o más páginas vistas, dividido por el número total de visitas de dos o más páginas vistas.

Tráfico nacional:

Audiencia/difusión correspondiente a España medida en base a los datos de las direcciones IP registradas por el sistema de medición.

7. Opinión

De OJDinteractiva, la división de INFORMACIÓN Y CONTROL DE PUBLICACIONES S.A.:

Hemos examinado la información facilitada por el editor del medio electrónico para el periodo que comprende la presente certificación.

Nuestro examen se ha realizado de acuerdo con las normas y procedimientos establecidos en las Normas Técnicas para el Control de los Medios Electrónicos de Comunicación.

En nuestra opinión, la presente acta presenta razonablemente la difusión/audiencia registrada por este medio electrónico.

ADVERTENCIA:

El trabajo de OJDinteractiva, la división de INFORMACIÓN Y CONTROL DE PUBLICACIONES S.A (INTROL) se limita a la realización de pruebas para la revisión de los datos de recuento suministrados por el editor con la finalidad de expresar una opinión sobre la razonabilidad de dichos datos de acuerdo con las Normas Técnicas para el control de los MEC.

Por tanto, INTROL no acepta responsabilidad alguna por las inexactitudes o errores que puedan existir en los datos de recuento. Tampoco acepta ninguna responsabilidad por la falsedad en los datos de recuento recibidos del editor, ni por otros datos de medición que no están incluidos en el análisis.

Junio - 2020

OJDinteractiva