



## INFORMACION Y CONTROL DE PUBLICACIONES, S.A.

Velázquez, 46, 1º Drcha - Tel. 91 435 00 32 Fax 91 435 96 05 - 28001 - MADRID  
 Entença, 218 Entr. 7 - Tel 93 439 24 18 Fax 93 419 25 34 - 08029 - BARCELONA

**Título:** HOSTELERIAENVALENCIA.COM  
**URL Primaria:** http://www.hosteleriaenvalencia.com  
**Editor:** Servicios Plenos Internet, S.L.  
**Domicilio:** Olympia Arocena Torres, 7-11  
**Ciudad:** 46018 VALENCIA  
**Teléfono:**  
**Fax:**  
**E-mail:**  
**Clasificación:** Turismo  
**Sub-Clasificación:** Turismo y Hostelería



### 1. Cifras totales y promedios (Nacional e Internacional)

MES - AÑO	NAVEGADORES UNICOS	VISITAS	PAGINAS
Abril - 2020	5.829	7.019	20.289
<b>PROMEDIO DIARIO</b>	<b>214</b>	<b>234</b>	<b>676</b>
<b>PROMEDIO LUNES-VIERNES</b>	221	244	709
<b>PROMEDIO SABADO-DOMINGO</b>	192	207	587
<b>PAGINAS / VISITAS</b>	2,89		
<b>DURACION MEDIA VISITAS</b>	0:01:49		
<b>DURACION MEDIA PAGINAS</b>	0:00:58		

### 2. Secciones (Nacional e Internacional)

	PAGINAS	%
<b>HOME</b>	2.059	10.15 %
<b>RESTO</b>	18.230	89.85 %

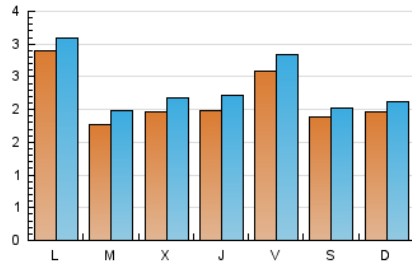
### 3. Por día del mes (Nacional e Internacional)

Día	N. únicos	Visitas	Páginas	Día	N. únicos	Visitas	Páginas	Día	N. únicos	Visitas	Páginas
1	181	192	535	11	159	166	487	21	202	229	572
2	161	181	508	12	157	162	491	22	154	174	512
3	292	316	912	13	150	162	420	23	164	184	507
4	176	183	458	14	139	160	554	24	164	184	582
5	191	199	492	15	188	219	892	25	171	191	468
6	191	205	573	16	241	281	1.022	26	143	159	649
7	193	211	569	17	384	430	1.149	27	152	177	525
8	202	220	782	18	245	272	710	28	172	192	582
9	207	226	754	19	294	323	939	29	260	287	799
10	190	204	517	20	666	696	1.633	30	219	234	696

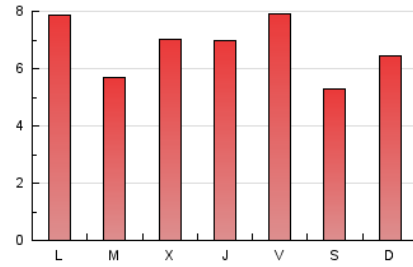
4. Gráficas (Nacional e Internacional)

4.1 Por día de la semana (promedio)

N. únicos / Visitas (x 100)

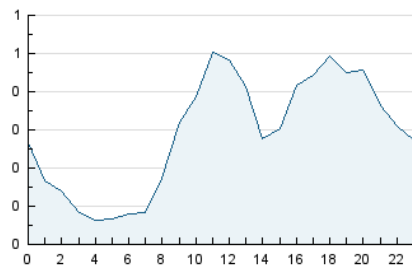


Páginas (x 100)

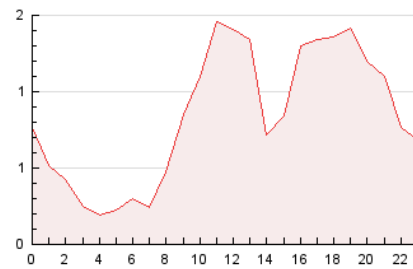


4.2 Por franja horaria (promedio)

Visitas (x 1000)

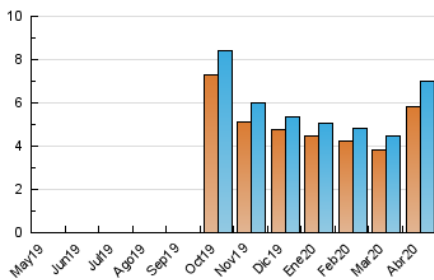


Páginas (x 1000)

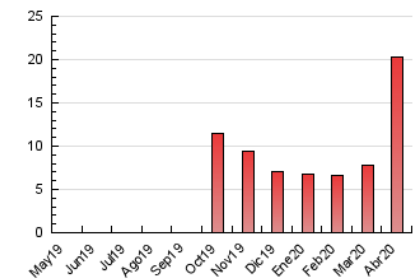


4.3 Por meses

N. únicos / Visitas (x 1000)



Páginas (x 1000)





## INFORMACION Y CONTROL DE PUBLICACIONES, S.A.

Velázquez, 46, 1º Drcha - Tel. 91 435 00 32 Fax 91 435 96 05 - 28001 - MADRID  
 Entença, 218 Entr. 7 - Tel 93 439 24 18 Fax 93 419 25 34 - 08029 - BARCELONA

### Anexo - Tráfico Nacional

**Título:** HOSTELERIAENVALENCIA.COM  
**URL Primaria:** http://www.hosteleriaenvalencia.com  
**Editor:** Servicios Plenos Internet, S.L.  
**Domicilio:** Olympia Arocena Torres, 7-11  
**Ciudad:** 46018 VALENCIA  
**Teléfono:**  
**Fax:**  
**E-mail:**  
**Clasificación:** Turismo  
**Sub-Clasificación:** Turismo y Hostelería



#### 1. Cifras totales y promedios (Nacional)

MES - AÑO	NAVEGADORES UNICOS	VISITAS	PAGINAS
Abril - 2020	4.754	5.837	16.573
<b>PROMEDIO DIARIO</b>	<b>176</b>	<b>195</b>	<b>552</b>
<b>PROMEDIO LUNES-VIERNES</b>	<b>183</b>	<b>203</b>	<b>584</b>
<b>PROMEDIO SABADO-DOMINGO</b>	<b>160</b>	<b>173</b>	<b>467</b>
<b>PAGINAS / VISITAS</b>	<b>2,84</b>		
<b>DURACION MEDIA VISITAS</b>	<b>0:01:53</b>		
<b>DURACION MEDIA PAGINAS</b>	<b>0:01:01</b>		

#### 2. Secciones (Nacional)

	PAGINAS	%
<b>HOME</b>	1.880	11.34 %
<b>RESTO</b>	14.693	88.66 %

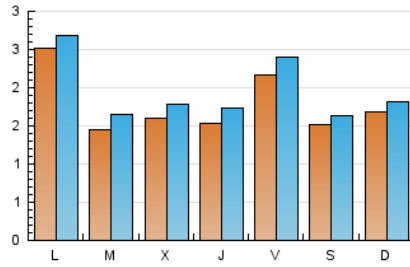
#### 3. Por día del mes (Nacional)

Día	N. únicos	Visitas	Páginas	Día	N. únicos	Visitas	Páginas	Día	N. únicos	Visitas	Páginas
1	144	155	443	11	133	139	373	21	169	196	472
2	125	144	410	12	129	133	423	22	127	145	449
3	251	273	818	13	124	136	326	23	126	142	388
4	133	139	345	14	108	125	430	24	121	141	475
5	162	170	430	15	143	168	580	25	119	137	339
6	149	163	461	16	190	222	790	26	111	121	353
7	170	187	515	17	343	385	1.036	27	125	147	437
8	157	171	600	18	217	240	625	28	131	151	463
9	167	185	645	19	274	301	845	29	227	251	696
10	148	161	421	20	606	631	1.424	30	164	178	561

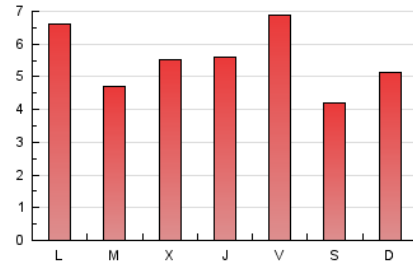
#### 4. Gráficas (Nacional)

##### 4.1 Por día de la semana (promedio)

N. únicos / Visitas (x 100)



Páginas (x 100)

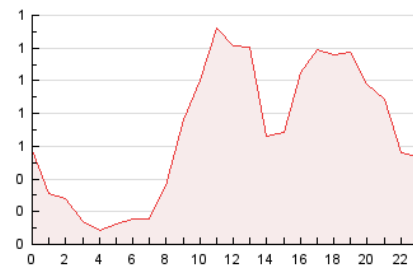


##### 4.2 Por franja horaria (promedio)

Visitas (x 1000)

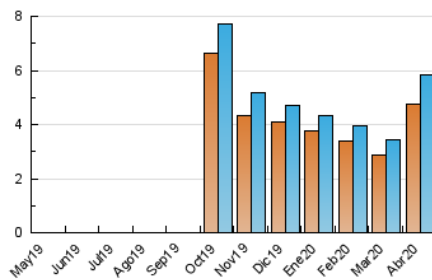


Páginas (x 1000)

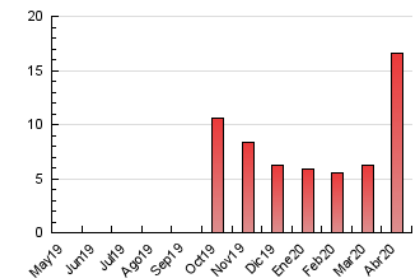


##### 4.3 Por meses

N. únicos / Visitas (x 1000)



Páginas (x 1000)



## 5. Observaciones

Este Medio Electrónico de Comunicación ha sido medido por la herramienta Google Analytics de Google

## 6. Definiciones básicas (Para más información ver Normas Técnicas para el Control de los Medios Electrónicos de Comunicación)

### Página Vista:

Conjunto de ficheros enviado a un usuario como resultado de una petición del mismo recibida por el servidor. Cuando la página está formada por varios marcos (frames), el conjunto de los mismos tendrá, a efectos de cómputo, la consideración de una página unitaria.

### Visita:

Una secuencia ininterrumpida de páginas servidas a un usuario válido. Si dicho usuario no realiza peticiones de páginas en un periodo de tiempo (30 min) la siguiente petición constituirá el inicio de una nueva visita.

### Navegador Único:

Total de combinaciones únicas de una dirección IP y un identificador adicional. Los medios pueden utilizar cookies o el Identificador de Alta de registro.

### Duración Página Vista:

Tiempo acumulado en segundos de todas las páginas vistas (en visitas de dos o más páginas vistas), dividido por el número total de páginas vistas.

### Duración Visita:

Tiempo en segundos de todas las visitas de dos o más páginas vistas, dividido por el número total de visitas de dos o más páginas vistas.

### Tráfico nacional:

Audiencia/difusión correspondiente a España medida en base a los datos de las direcciones IP registradas por el sistema de medición.

## 7. Opinión

De OJDinteractiva, la división de INFORMACIÓN Y CONTROL DE PUBLICACIONES S.A.:

Hemos examinado la información facilitada por el editor del medio electrónico para el periodo que comprende la presente certificación.

Nuestro examen se ha realizado de acuerdo con las normas y procedimientos establecidos en las Normas Técnicas para el Control de los Medios Electrónicos de Comunicación.

En nuestra opinión, la presente acta presenta razonablemente la difusión/audiencia registrada por este medio electrónico.

### ADVERTENCIA:

El trabajo de OJDinteractiva, la división de INFORMACIÓN Y CONTROL DE PUBLICACIONES S.A (INTROL) se limita a la realización de pruebas para la revisión de los datos de recuento suministrados por el editor con la finalidad de expresar una opinión sobre la razonabilidad de dichos datos de acuerdo con las Normas Técnicas para el control de los MEC.

Por tanto, INTROL no acepta responsabilidad alguna por las inexactitudes o errores que puedan existir en los datos de recuento. Tampoco acepta ninguna responsabilidad por la falsedad en los datos de recuento recibidos del editor, ni por otros datos de medición que no están incluidos en el análisis.

Mayo - 2020

OJDinteractiva