



INFORMACION Y CONTROL DE PUBLICACIONES, S.A.

Velázquez, 46, 1º Drcha - Tel. 91 435 00 32 Fax 91 435 96 05 - 28001 - MADRID
 Entença, 218 Entr. 7 - Tel 93 439 24 18 Fax 93 419 25 34 - 08029 - BARCELONA

Título: HOSTELERIAENVALENCIA.COM
URL Primaria: http://www.hosteleriaenvalencia.com
Editor: Servicios Plenos Internet, S.L.
Domicilio: Olympia Arocena Torres, 7-11
Ciudad: 46018 VALENCIA
Teléfono:
Fax:
E-mail:
Clasificación: Turismo
Sub-Clasificación: Turismo y Hostelería



1. Cifras totales y promedios (Nacional e Internacional)

MES - AÑO	NAVEGADORES UNICOS	VISITAS	PAGINAS
Febrero - 2020	4.208	4.815	6.575
PROMEDIO DIARIO	154	166	227
PROMEDIO LUNES-VIERNES	165	180	249
PROMEDIO SABADO-DOMINGO	131	136	178
PAGINAS / VISITAS	1,37		
DURACION MEDIA VISITAS	0:01:21		
DURACION MEDIA PAGINAS	0:03:43		

2. Secciones (Nacional e Internacional)

	PAGINAS	%
HOME	624	9.49 %
RESTO	5.951	90.51 %

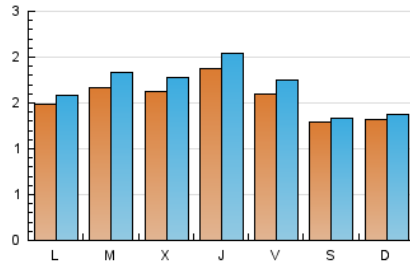
3. Por día del mes (Nacional e Internacional)

Día	N. únicos	Visitas	Páginas	Día	N. únicos	Visitas	Páginas	Día	N. únicos	Visitas	Páginas
1	120	126	155	11	200	223	304	21	210	230	322
2	125	129	156	12	171	183	245	22	201	208	284
3	153	164	233	13	174	181	229	23	155	160	237
4	153	165	217	14	149	164	232	24	142	150	215
5	180	199	251	15	151	154	198	25	164	179	263
6	200	214	276	16	114	121	152	26	162	179	246
7	136	145	190	17	149	159	220	27	167	176	222
8	111	116	139	18	152	167	268	28	143	162	266
9	134	140	183	19	139	152	195	29	64	68	95
10	146	158	222	20	211	243	360				

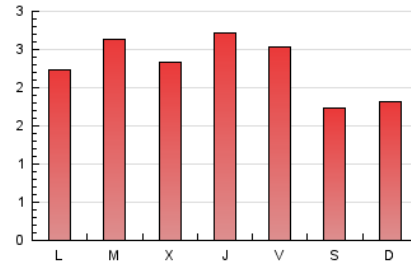
4. Gráficas (Nacional e Internacional)

4.1 Por día de la semana (promedio)

N. únicos / Visitas (x 100)



Páginas (x 100)

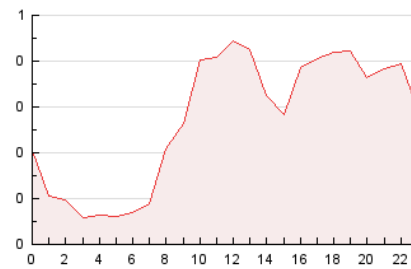


4.2 Por franja horaria (promedio)

Visitas (x 1000)

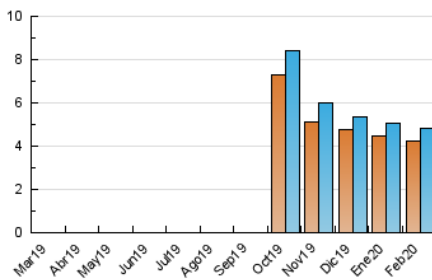


Páginas (x 1000)

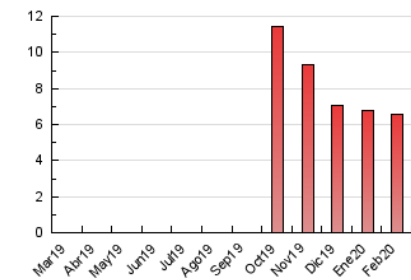


4.3 Por meses

N. únicos / Visitas (x 1000)



Páginas (x 1000)





INFORMACION Y CONTROL DE PUBLICACIONES, S.A.

Velázquez, 46, 1º Drcha - Tel. 91 435 00 32 Fax 91 435 96 05 - 28001 - MADRID
Entença, 218 Entr. 7 - Tel 93 439 24 18 Fax 93 419 25 34 - 08029 - BARCELONA

Anexo - Tráfico Nacional

Título: HOSTELERIAENVALENCIA.COM
URL Primaria: http://www.hosteleriaenvalencia.com
Editor: Servicios Plenos Internet, S.L.
Domicilio: Olympia Arocena Torres, 7-11
Ciudad: 46018 VALENCIA
Teléfono:
Fax:
E-mail:
Clasificación: Turismo
Sub-Clasificación: Turismo y Hostelería



1. Cifras totales y promedios (Nacional)

MES - AÑO	NAVEGADORES UNICOS	VISITAS	PAGINAS
Febrero - 2020	3.410	3.972	5.473
PROMEDIO DIARIO	126	137	189
PROMEDIO LUNES-VIERNES	134	148	209
PROMEDIO SABADO-DOMINGO	109	113	145
PAGINAS / VISITAS	1,38		
DURACION MEDIA VISITAS		0:01:29	
DURACION MEDIA PAGINAS		0:03:56	

2. Secciones (Nacional)

	PAGINAS	%
HOME	509	9.30 %
RESTO	4.964	90.70 %

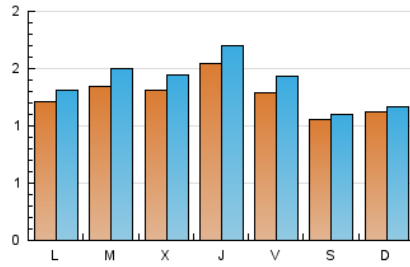
3. Por día del mes (Nacional)

Día	N. únicos	Visitas	Páginas	Día	N. únicos	Visitas	Páginas	Día	N. únicos	Visitas	Páginas
1	103	107	134	11	170	192	271	21	174	191	268
2	110	114	134	12	134	145	187	22	172	179	250
3	125	136	202	13	140	145	186	23	132	135	184
4	118	129	175	14	121	135	179	24	117	125	177
5	147	163	213	15	119	122	144	25	125	140	209
6	165	177	230	16	93	100	121	26	132	149	210
7	110	119	160	17	123	133	191	27	132	141	187
8	88	91	111	18	123	138	228	28	112	128	222
9	114	118	156	19	110	122	160	29	49	53	67
10	118	129	192	20	184	216	325				

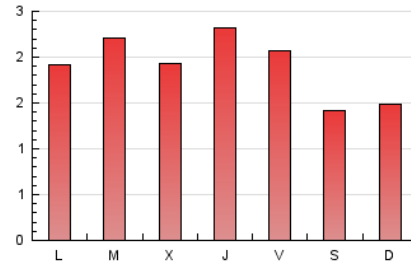
4. Gráficas (Nacional)

4.1 Por día de la semana (promedio)

N. únicos / Visitas (x 100)

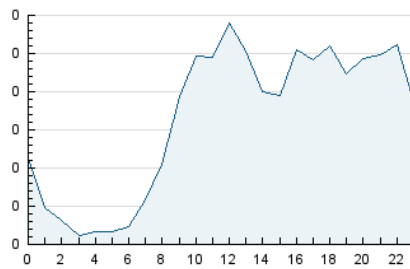


Páginas (x 100)

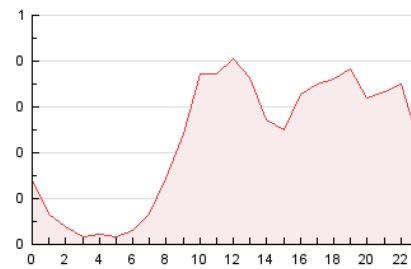


4.2 Por franja horaria (promedio)

Visitas (x 1000)

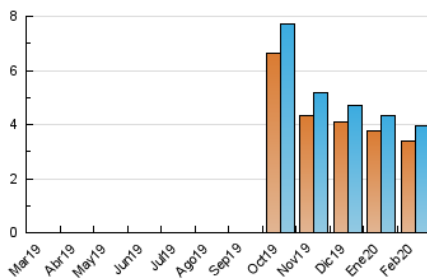


Páginas (x 1000)

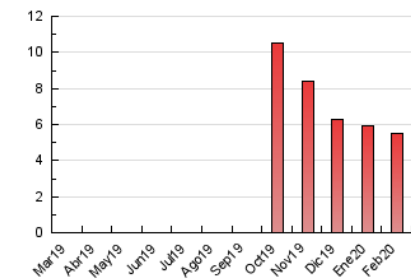


4.3 Por meses

N. únicos / Visitas (x 1000)



Páginas (x 1000)



5. Observaciones

Este Medio Electrónico de Comunicación ha sido medido por la herramienta Google Analytics de Google

6. Definiciones básicas (Para más información ver Normas Técnicas para el Control de los Medios Electrónicos de Comunicación)

Página Vista:

Conjunto de ficheros enviado a un usuario como resultado de una petición del mismo recibida por el servidor. Cuando la página está formada por varios marcos (frames), el conjunto de los mismos tendrá, a efectos de cómputo, la consideración de una página unitaria.

Visita:

Una secuencia ininterrumpida de páginas servidas a un usuario válido. Si dicho usuario no realiza peticiones de páginas en un periodo de tiempo (30 min) la siguiente petición constituirá el inicio de una nueva visita.

Navegador Único:

Total de combinaciones únicas de una dirección IP y un identificador adicional. Los medios pueden utilizar cookies o el Identificador de Alta de registro.

Duración Página Vista:

Tiempo acumulado en segundos de todas las páginas vistas (en visitas de dos o más páginas vistas), dividido por el número total de páginas vistas.

Duración Visita:

Tiempo en segundos de todas las visitas de dos o más páginas vistas, dividido por el número total de visitas de dos o más páginas vistas.

Tráfico nacional:

Audiencia/difusión correspondiente a España medida en base a los datos de las direcciones IP registradas por el sistema de medición.

7. Opinión

De OJDinteractiva, la división de INFORMACIÓN Y CONTROL DE PUBLICACIONES S.A.:

Hemos examinado la información facilitada por el editor del medio electrónico para el periodo que comprende la presente certificación.

Nuestro examen se ha realizado de acuerdo con las normas y procedimientos establecidos en las Normas Técnicas para el Control de los Medios Electrónicos de Comunicación.

En nuestra opinión, la presente acta presenta razonablemente la difusión/audiencia registrada por este medio electrónico.

ADVERTENCIA:

El trabajo de OJDinteractiva, la división de INFORMACIÓN Y CONTROL DE PUBLICACIONES S.A (INTROL) se limita a la realización de pruebas para la revisión de los datos de recuento suministrados por el editor con la finalidad de expresar una opinión sobre la razonabilidad de dichos datos de acuerdo con las Normas Técnicas para el control de los MEC.

Por tanto, INTROL no acepta responsabilidad alguna por las inexactitudes o errores que puedan existir en los datos de recuento. Tampoco acepta ninguna responsabilidad por la falsedad en los datos de recuento recibidos del editor, ni por otros datos de medición que no están incluidos en el análisis.

Marzo - 2020

OJDinteractiva